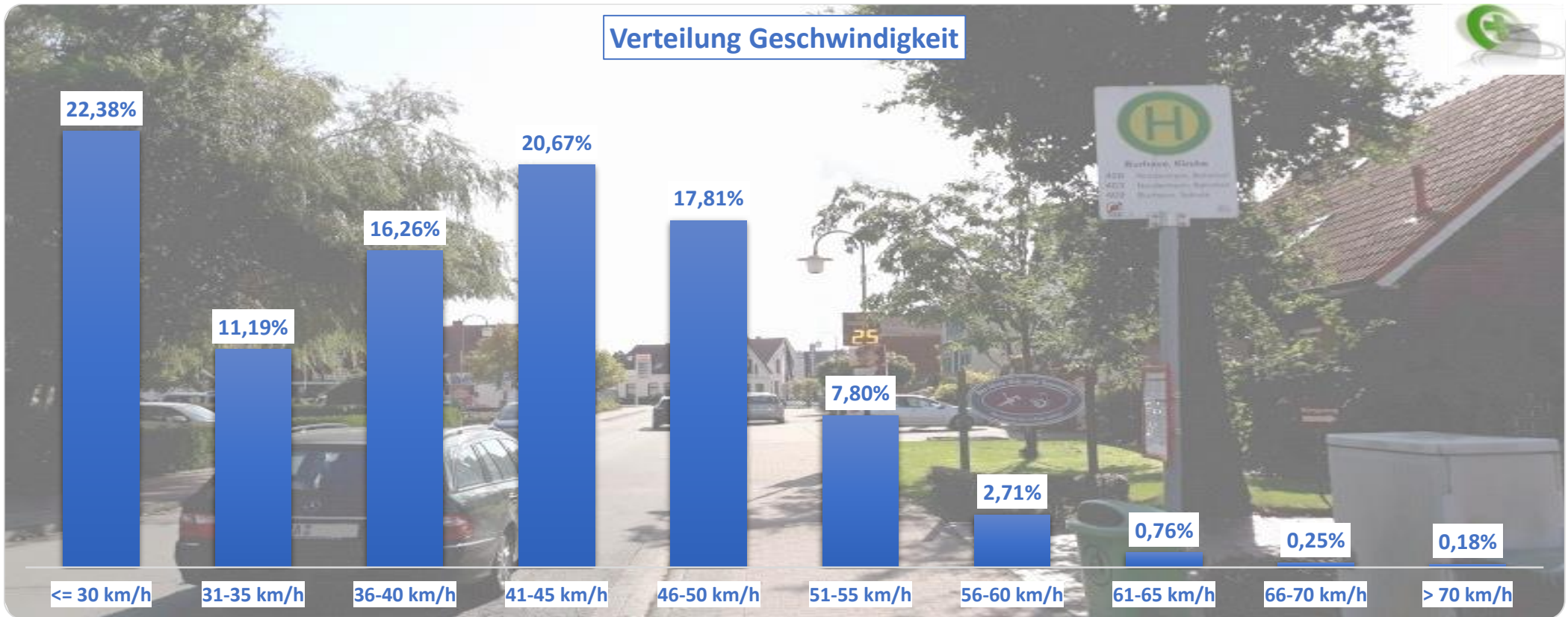


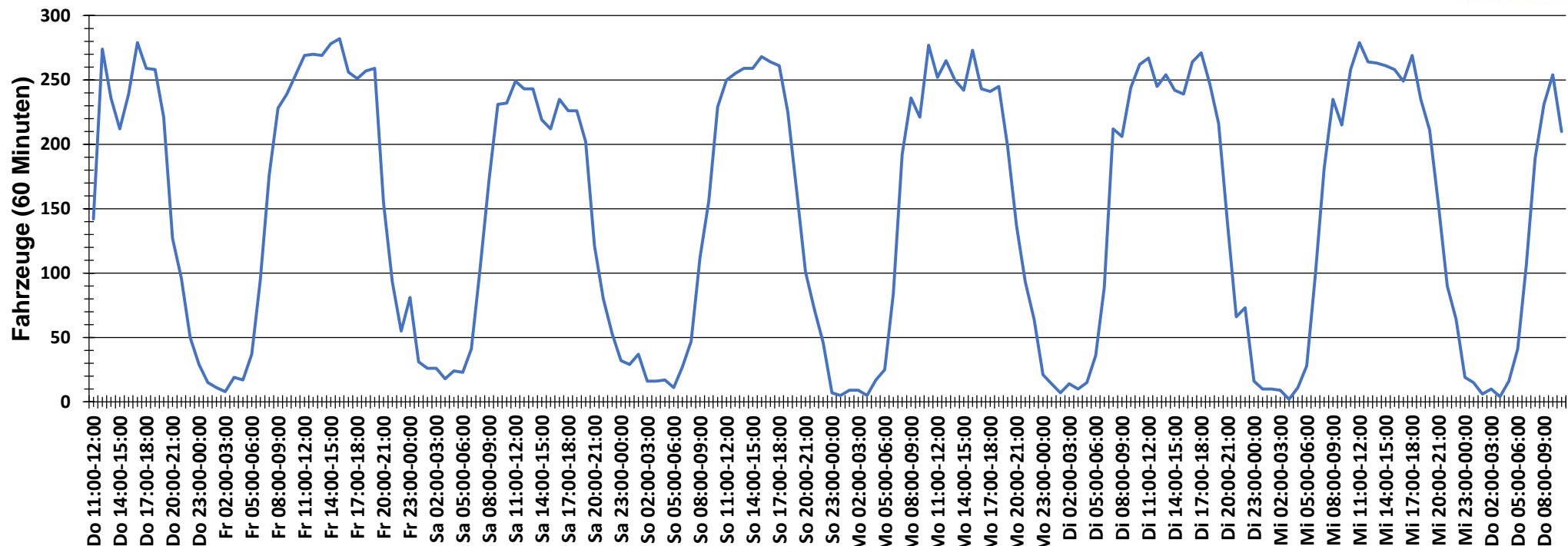
Verteilung Geschwindigkeit



Auswertzeit	Donnerstag, 14. September 2017,11:00 - Donnerstag, 21. September 2017,11:00					
Tempolimit	50 km/h	Werte	Fahrzeuge	Vd[km/h]	Vmax[km/h]	V85 [km/h]
Geschwindigkeitsübertretung	11,69 %	154142	24699	38	93	49
DTV	3528					
DJV	1287720					
Fahrtrichtung	Beide Richtungen					
Bearbeiter:	Verkehrswacht Wesermarsch					
Kommentar:	innerorts - 50 km/h					
Messort:	Burhave, Butjadinger Straße					
Ankommende Fahrzeuge Richtung:	Osten					
Abfahrende Fahrzeuge Richtung:	Westen					



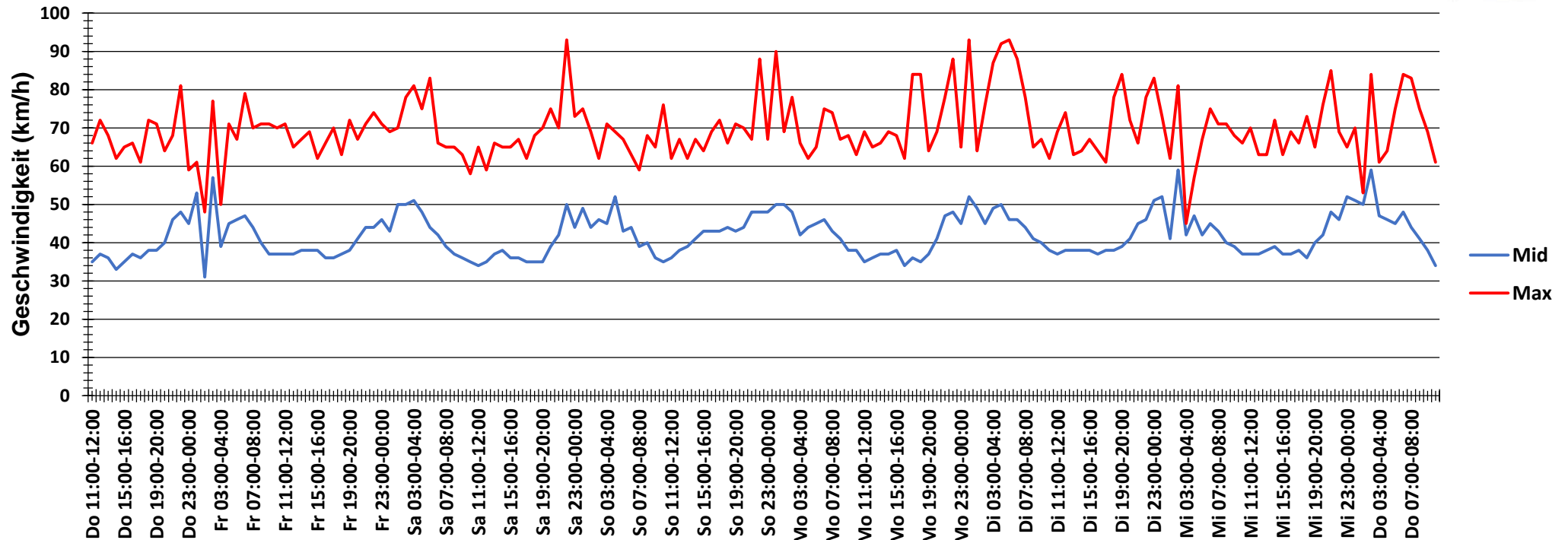
Verlauf Anzahl der Fahrzeuge



Auswertzeit Donnerstag, 14. September 2017,11:00 - Donnerstag, 21. September 2017,11:00	
Tempolimit 50 km/h	Werte Fahrzeuge Vd[km/h] Vmax[km/h] V85 [km/h]
Geschwindigkeitsübertretung 11,69 %	154142 24699 38 93 49
DTV 3528	
DJV 1287720	
Fahrtrichtung Beide Richtungen	
Bearbeiter: Verkehrswacht Wesermarsch	
Kommentar: innerorts - 50 km/h	
Messort: Burhave, Butjadinger Straße	
Ankommende Fahrzeuge Richtung: Osten	
Abfahrende Fahrzeuge Richtung: Westen	



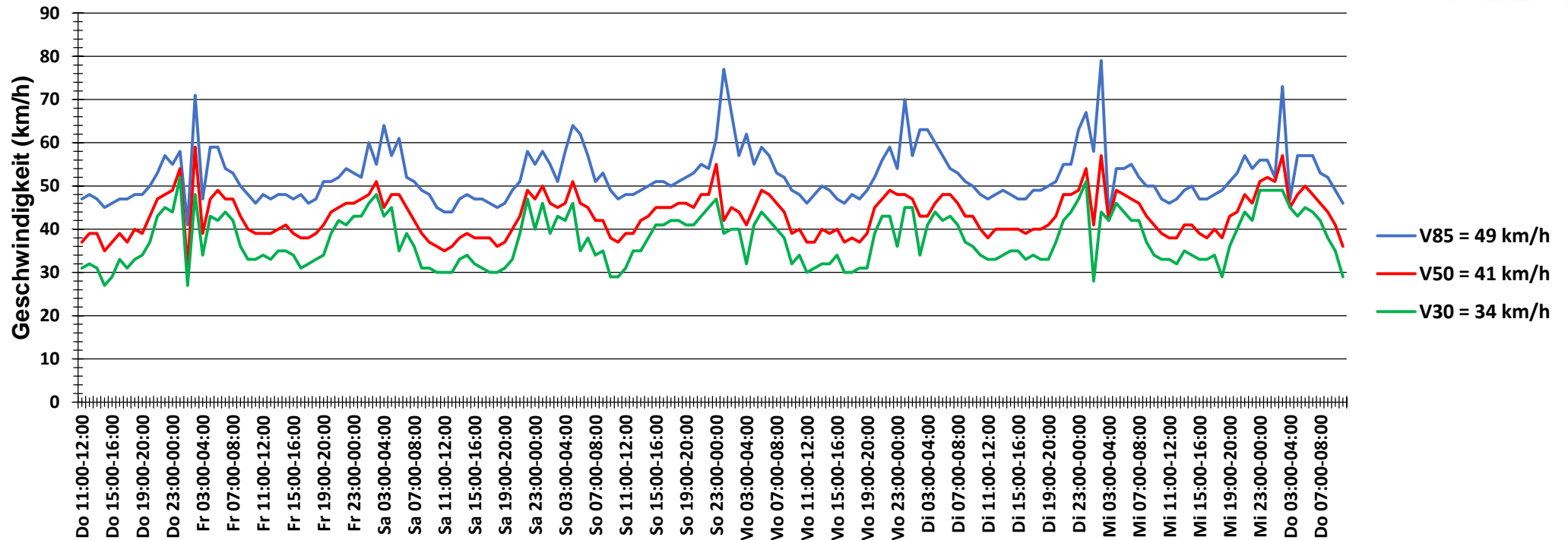
Verlauf Mittlere und Maximale Geschwindigkeit



Auswertzeit	Donnerstag, 14. September 2017,11:00 - Donnerstag, 21. September 2017,11:00					
Tempolimit	50 km/h	Werte	Fahrzeuge	Vd[km/h]	Vmax[km/h]	V85 [km/h]
Geschwindigkeitsübertretung	11,69 %	154142	24699	38	93	49
DTV	3528					
DJV	1287720					
Fahrtrichtung	Beide Richtungen					
Bearbeiter:	Verkehrswacht Wesermarsch					
Kommentar:	innerorts - 50 km/h					
Messort:	Burhave, Butjadinger Straße					
Ankommende Fahrzeuge Richtung:	Osten					
Abfahrende Fahrzeuge Richtung:	Westen					



Verlauf V85, V50, V30



Auswertzeit	Donnerstag, 14. September 2017,11:00 - Donnerstag, 21. September 2017,11:00					
Tempolimit	50 km/h	Werte	Fahrzeuge	Vd[km/h]	Vmax[km/h]	V85 [km/h]
Geschwindigkeitsübertretung	11,69 %	154142	24699	38	93	49
DTV	3528					
DJV	1287720					
Fahrtrichtung	Beide Richtungen					
Bearbeiter:	Verkehrswacht Wesermarsch					
Kommentar:	innerorts - 50 km/h					
Messort:	Burhave, Butjadinger Straße					
Ankommende Fahrzeuge Richtung:	Osten					
Abfahrende Fahrzeuge Richtung:	Westen					