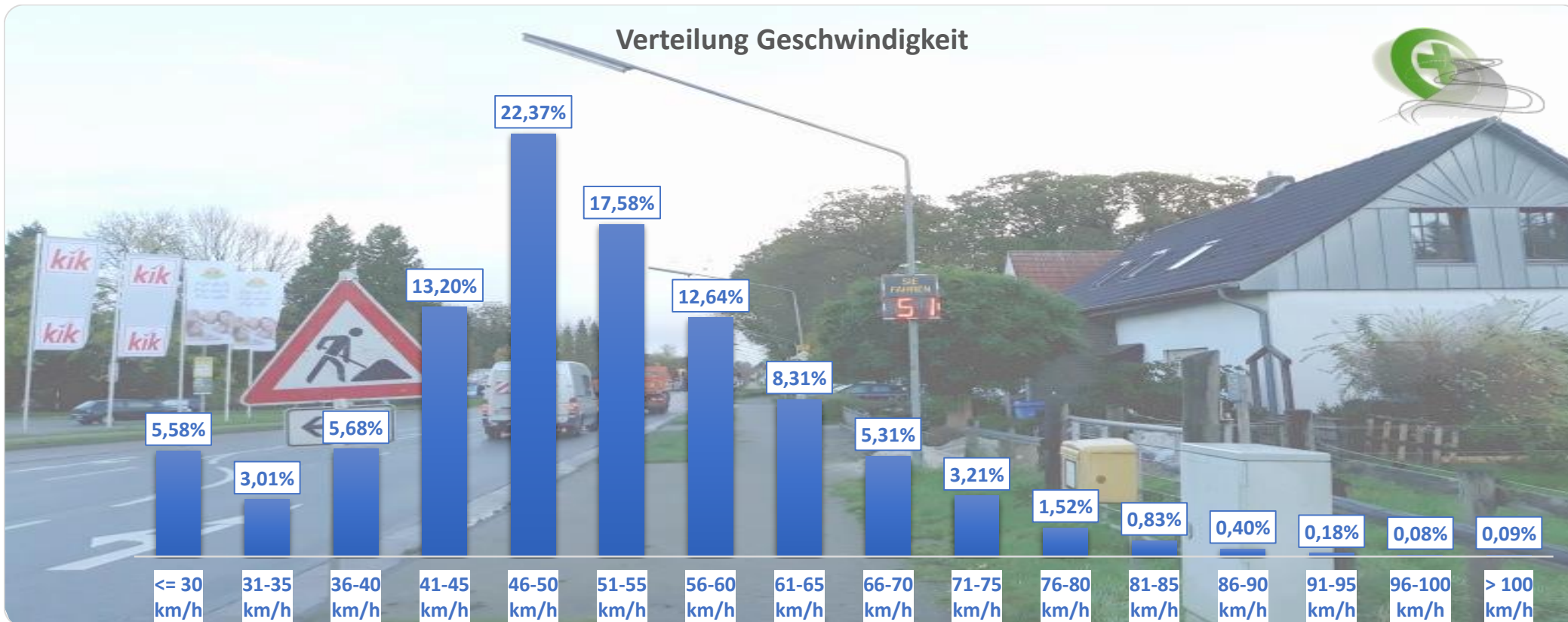
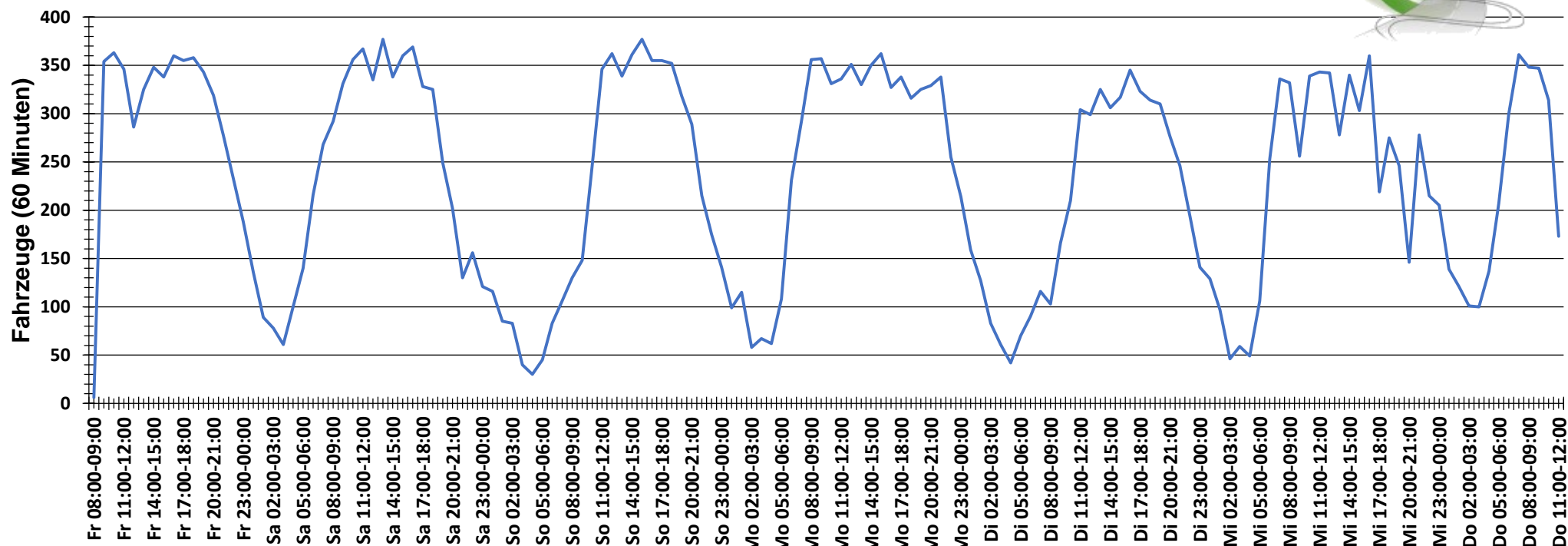


Verteilung Geschwindigkeit



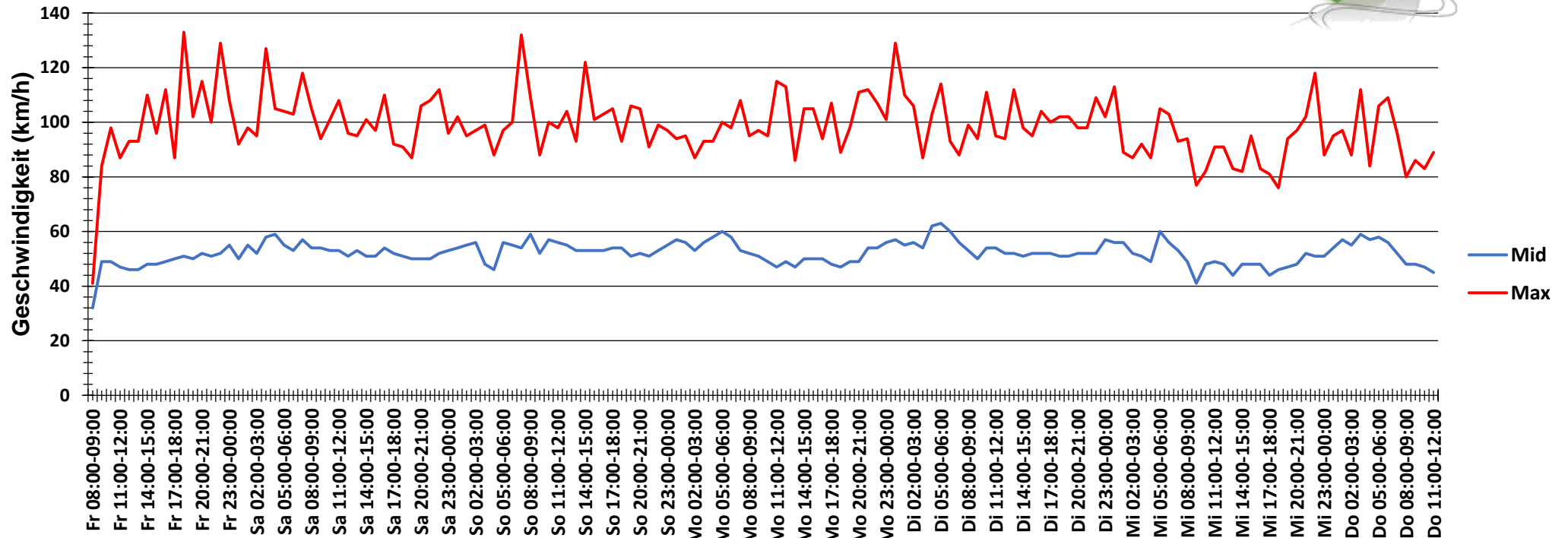
Auswertzeit	Freitag, 27. Oktober 2017,08:00 - Donnerstag, 2. November 2017,12:00					
Tempolimit	50 km/h	Werte	Fahrzeuge	Vd[km/h]	Vmax[km/h]	V85 [km/h]
Geschwindigkeitsübertretung	50,15 %	164018	34993	51	133	63
DTV	5675					
DJV	2071375					
Fahrtrichtung	Beide Richtungen					
Bearbeiter:	Verkehrswacht Wesermarsch					
Kommentar:	innerorts - 50 km/h					
Messort:	Elsfleth, Oberrege (B 212)					
Ankommende Fahrzeuge Richtung:	Norden					
Abfahrende Fahrzeuge Richtung:	Süden					

Verlauf Anzahl der Fahrzeuge



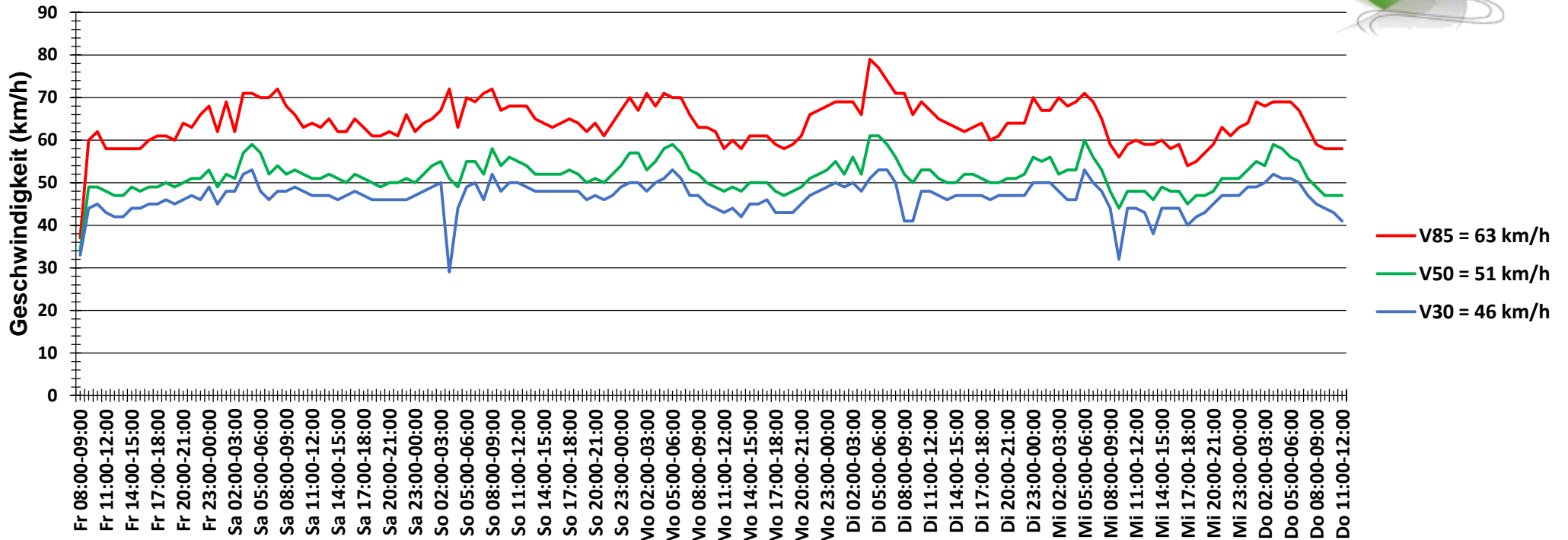
Auswertzeit Freitag, 27. Oktober 2017,08:00 - Donnerstag, 2. November 2017,12:00	
Tempolimit 50 km/h	Werte Fahrzeuge Vd[km/h] Vmax[km/h] V85 [km/h]
Geschwindigkeitsübertretung 50,15 %	164018 34993 51 133 63
DTV 5675	
DJV 2071375	
Fahrtrichtung Beide Richtungen	
Bearbeiter: Verkehrswacht Wesermarsch	
Kommentar: innerorts - 50 km/h	
Messort: Elsfleth, Oberrege (B 212)	
Ankommende Fahrzeuge Richtung: Norden	
Abfahrende Fahrzeuge Richtung: Süden	

Verlauf Mittlere und Maximale Geschwindigkeit



Auswertzeit Freitag, 27. Oktober 2017,08:00 - Donnerstag, 2. November 2017,12:00	
Tempolimit 50 km/h	Werte Fahrzeuge Vd[km/h] Vmax[km/h] V85 [km/h]
Geschwindigkeitsübertretung 50,15 %	164018 34993 51 133 63
DTV 5675	
DJV 2071375	
Fahrtrichtung Beide Richtungen	
Bearbeiter: Verkehrswacht Wesermarsch	
Kommentar: innerorts - 50 km/h	
Messort: Elsfleth, Oberrege (B 212)	
Ankommende Fahrzeuge Richtung: Norden	
Abfahrende Fahrzeuge Richtung: Süden	

Verlauf V85, V50, V30



Auswertzeit Freitag, 27. Oktober 2017,08:00 - Donnerstag, 2. November 2017,12:00	
Tempolimit 50 km/h	Werte Fahrzeuge Vd[km/h] Vmax[km/h] V85 [km/h]
Geschwindigkeitsübertretung 50,15 %	164018 34993 51 133 63
DTV 5675	
DJV 2071375	
Fahrtrichtung Beide Richtungen	
Bearbeiter: Verkehrswacht Wesermarsch	
Kommentar: innerorts - 50 km/h	
Messort: Elsfleth, Oberrege (B 212)	
Ankommende Fahrzeuge Richtung: Norden	
Abfahrende Fahrzeuge Richtung: Süden	