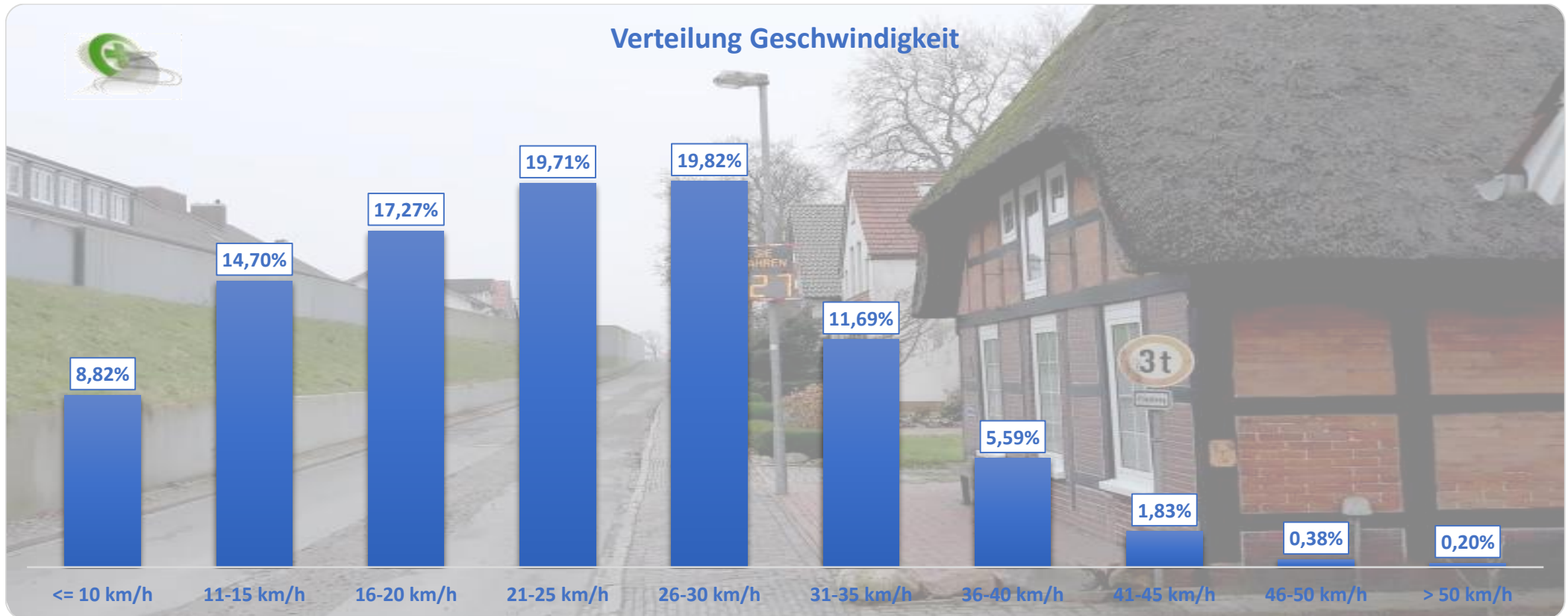


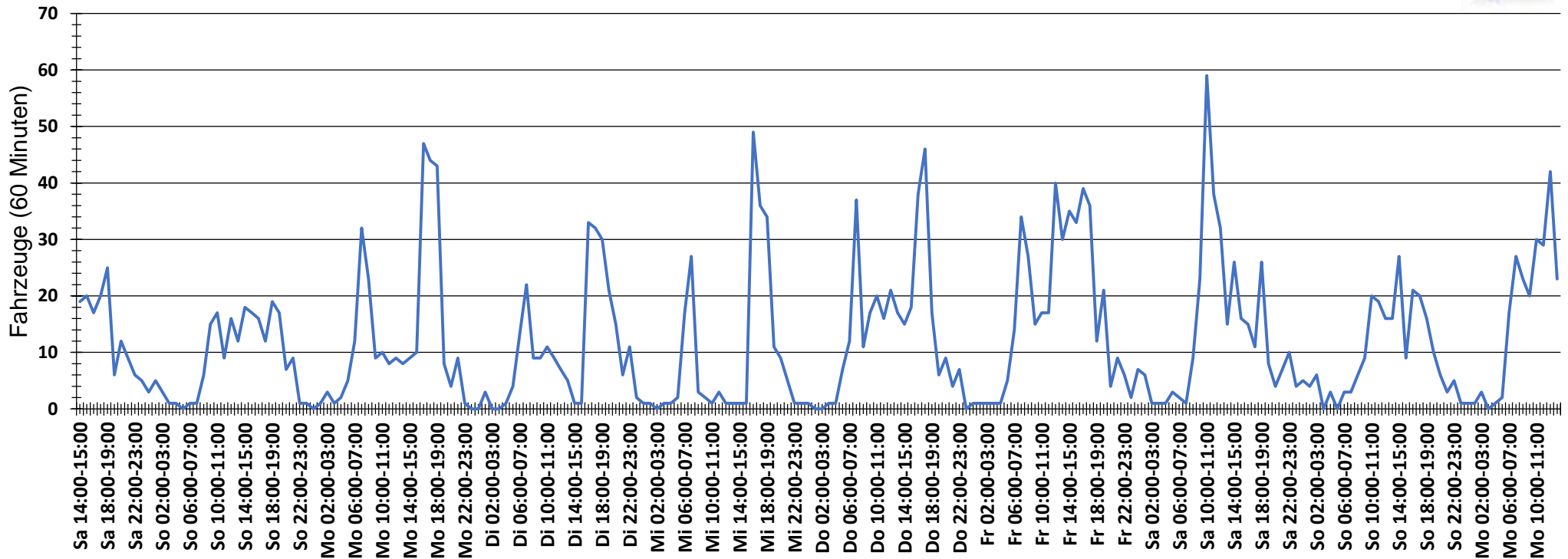


## Verteilung Geschwindigkeit



<b>Auswertzeit</b>	Samstag, 2. Dezember 2017,14:00 - Montag, 11. Dezember 2017,14:00					
<b>Tempolimit</b>	30 km/h	<b>Werte</b>	<b>Fahrzeuge</b>	<b>Vd[km/h]</b>	<b>Vmax[km/h]</b>	<b>V85 [km/h]</b>
<b>Geschwindigkeitsübertretung</b>	19,69 %	27135	2592	23	70	32
<b>DTV</b>	288					
<b>DJV</b>	105120					
<b>Fahrtrichtung</b>	Beide Richtungen					
<b>Bearbeiter:</b>	Verkehrswacht Wesermarsch					
<b>Kommentar:</b>	innerorts - 30er-Zone					
<b>Messort:</b>	Brake, Lange Straße					
<b>Ankommende Fahrzeuge Richtung:</b>	Süden					
<b>Abfahrende Fahrzeuge Richtung:</b>	Norden					

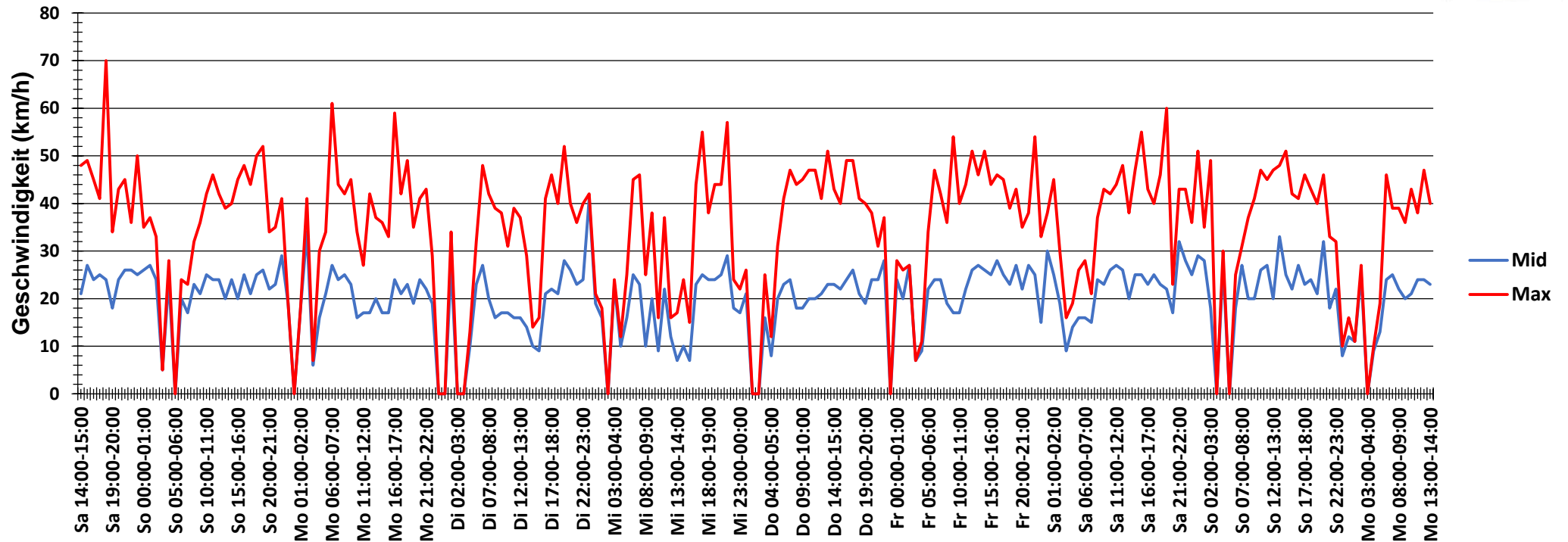
## Verlauf Anzahl der Fahrzeuge



<b>Auswertzeit</b> Samstag, 2. Dezember 2017,14:00 - Montag, 11. Dezember 2017,14:00	
<b>Tempolimit</b>	30 km/h
<b>Geschwindigkeitsübertretung</b>	19,69 %
<b>DTV</b>	288
<b>DJV</b>	105120
<b>Fahrtrichtung</b>	Beide Richtungen
<b>Bearbeiter:</b>	Verkehrswacht Wesermarsch
<b>Kommentar:</b>	innerorts - 30er-Zone
<b>Messort:</b>	Brake, Lange Straße
<b>Ankommende Fahrzeuge Richtung:</b>	Süden
<b>Abfahrende Fahrzeuge Richtung:</b>	Norden



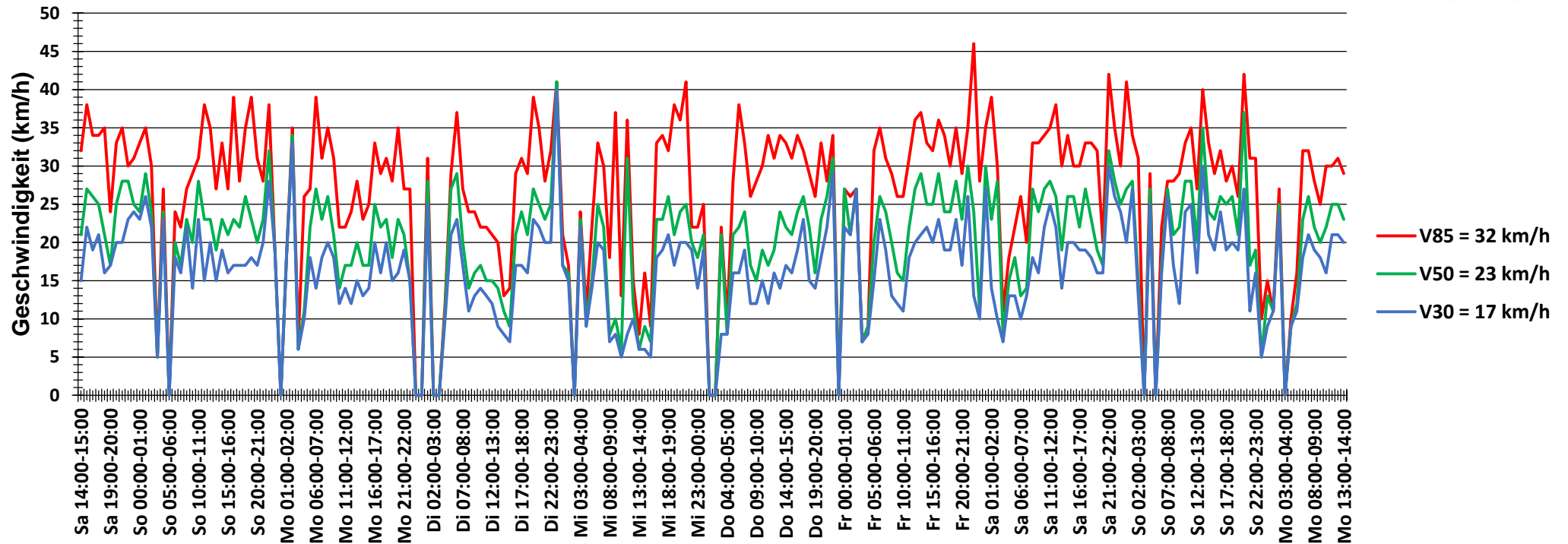
## Verlauf Mittlere und Maximale Geschwindigkeit



<b>Auswertzeit</b>	Samstag, 2. Dezember 2017,14:00 - Montag, 11. Dezember 2017,14:00					
<b>Tempolimit</b>	30 km/h	<b>Werte</b>	<b>Fahrzeuge</b>	<b>Vd[km/h]</b>	<b>Vmax[km/h]</b>	<b>V85 [km/h]</b>
<b>Geschwindigkeitsübertretung</b>	19,69 %	27135	2592	23	70	32
<b>DTV</b>	288					
<b>DJV</b>	105120					
<b>Fahrtrichtung</b>	Beide Richtungen					
<b>Bearbeiter:</b>	Verkehrswacht Wesermarsch					
<b>Kommentar:</b>	innerorts - 30er-Zone					
<b>Messort:</b>	Brake, Lange Straße					
<b>Ankommende Fahrzeuge Richtung:</b>	Süden					
<b>Abfahrende Fahrzeuge Richtung:</b>	Norden					



## Verlauf V85, V50, V30



<b>Auswertzeit</b>	Samstag, 2. Dezember 2017,14:00 - Montag, 11. Dezember 2017,14:00					
<b>Tempolimit</b>	30 km/h	<b>Werte</b>	<b>Fahrzeuge</b>	<b>Vd[km/h]</b>	<b>Vmax[km/h]</b>	<b>V85 [km/h]</b>
<b>Geschwindigkeitsübertretung</b>	19,69 %	27135	2592	23	70	32
<b>DTV</b>	288					
<b>DJV</b>	105120					
<b>Fahrtrichtung</b>	Beide Richtungen					
<b>Bearbeiter:</b>	Verkehrswacht Wesermarsch					
<b>Kommentar:</b>	innerorts - 30er-Zone					
<b>Messort:</b>	Brake, Lange Straße					
<b>Ankommende Fahrzeuge Richtung:</b>	Süden					
<b>Abfahrende Fahrzeuge Richtung:</b>	Norden					