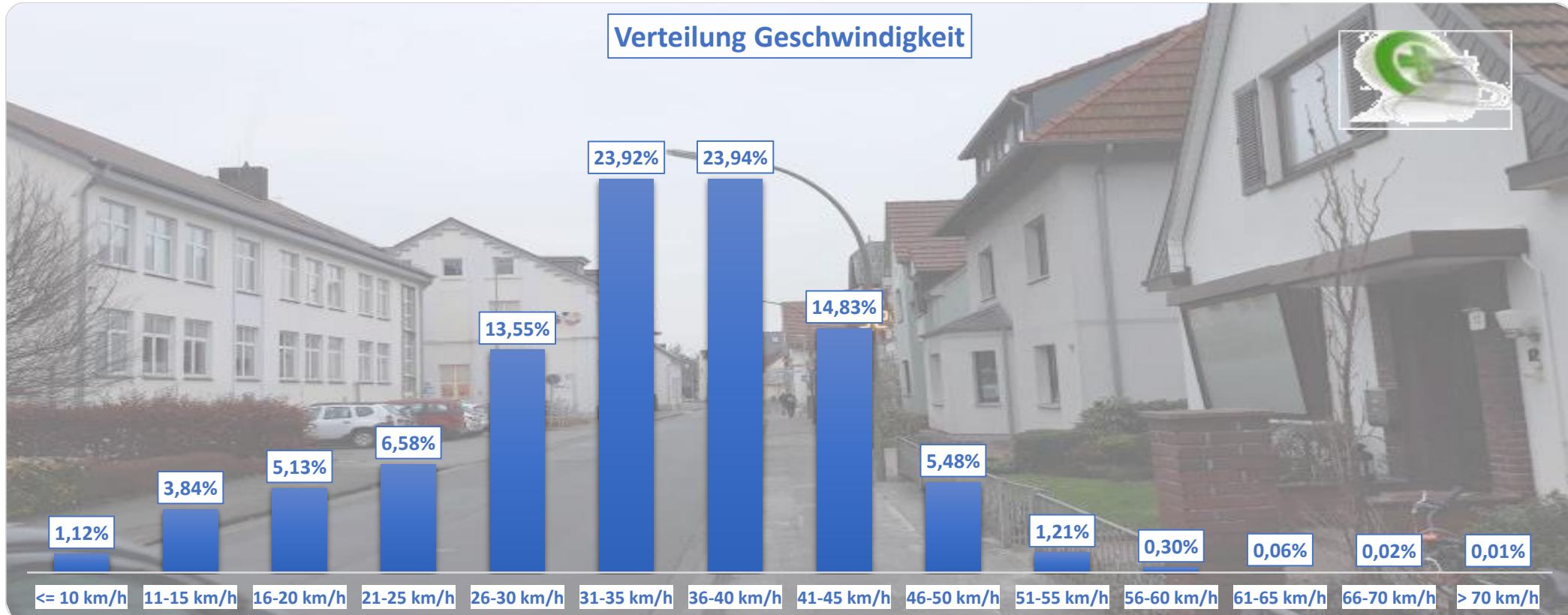
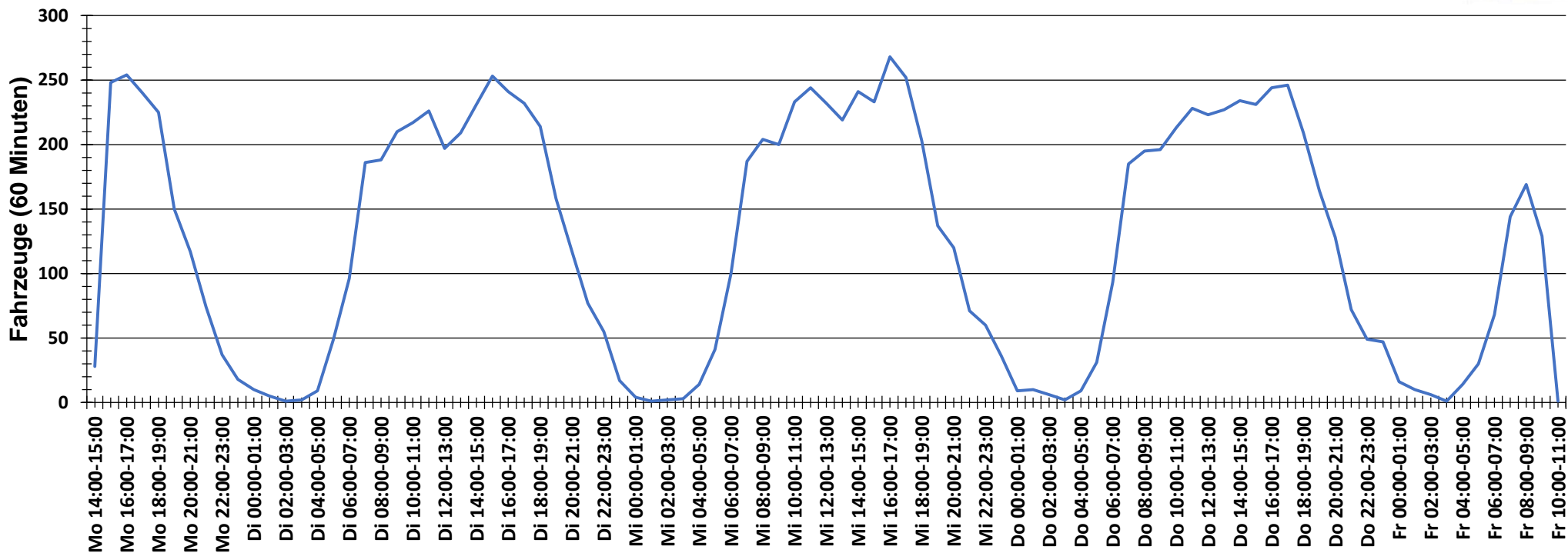


Verteilung Geschwindigkeit



Auswertzeit Montag, 18. Dezember 2017,14:00 - Freitag, 22. Dezember 2017,11:00					
Tempolimit	50 km/h	Werte	Fahrzeuge	Vd[km/h]	Vmax[km/h]
Geschwindigkeitsübertretung	1,60 %	83673	11735	34	75
DTV	3028				
DJV	1105220				
Fahrtrichtung	Beide Richtungen				
Bearbeiter:	Verkehrswacht Wesermarsch				
Kommentar:	innerorts - 50 km/h				
Messort:	Brake, Bgm.-Müller-Straße				
Ankommende Fahrzeuge Richtung:	Süden				
Abfahrende Fahrzeuge Richtung:	Norden				

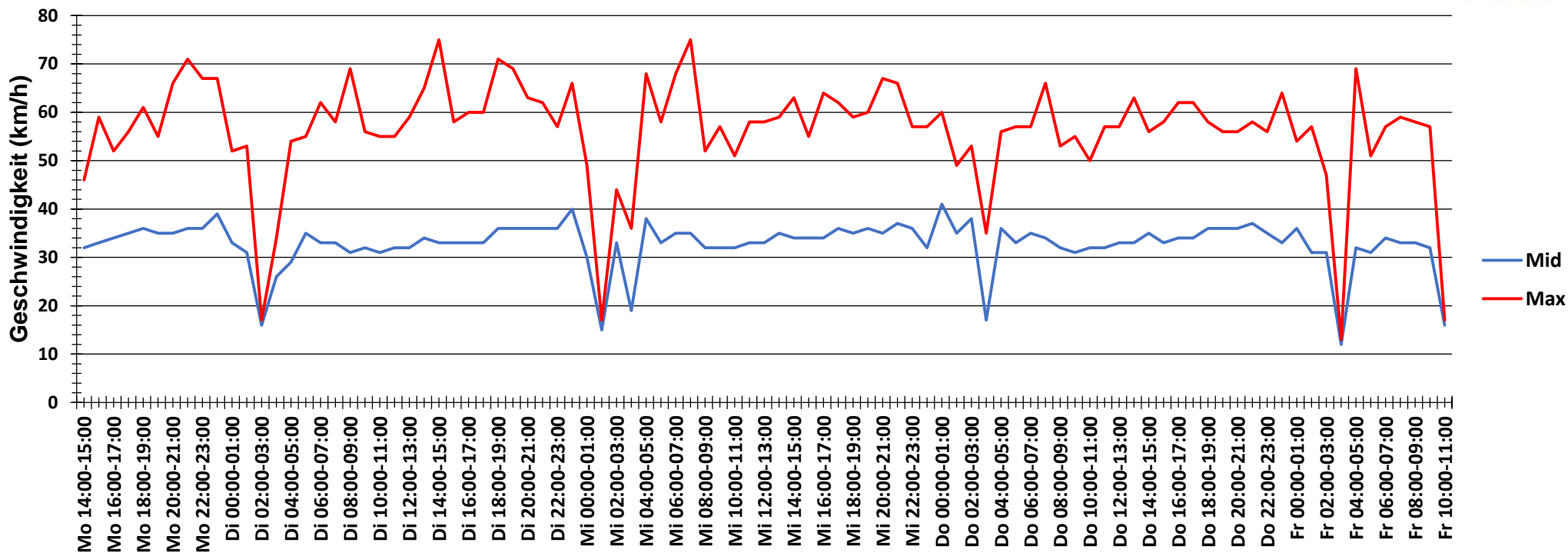
Verlauf Anzahl der Fahrzeuge



Auswertzeit Montag, 18. Dezember 2017,14:00 - Freitag, 22. Dezember 2017,11:00	
Tempolimit 50 km/h	Werte Fahrzeuge Vd[km/h] Vmax[km/h] V85 [km/h]
Geschwindigkeitsübertretung 1,60 %	83673 11735 34 75 42
DTV 3028	
DJV 1105220	
Fahrtrichtung Beide Richtungen	
Bearbeiter: Verkehrswacht Wesermarsch	
Kommentar: innerorts - 50 km/h	
Messort: Brake, Bgm.-Müller-Straße	
Ankommende Fahrzeuge Richtung: Süden	
Abfahrende Fahrzeuge Richtung: Norden	



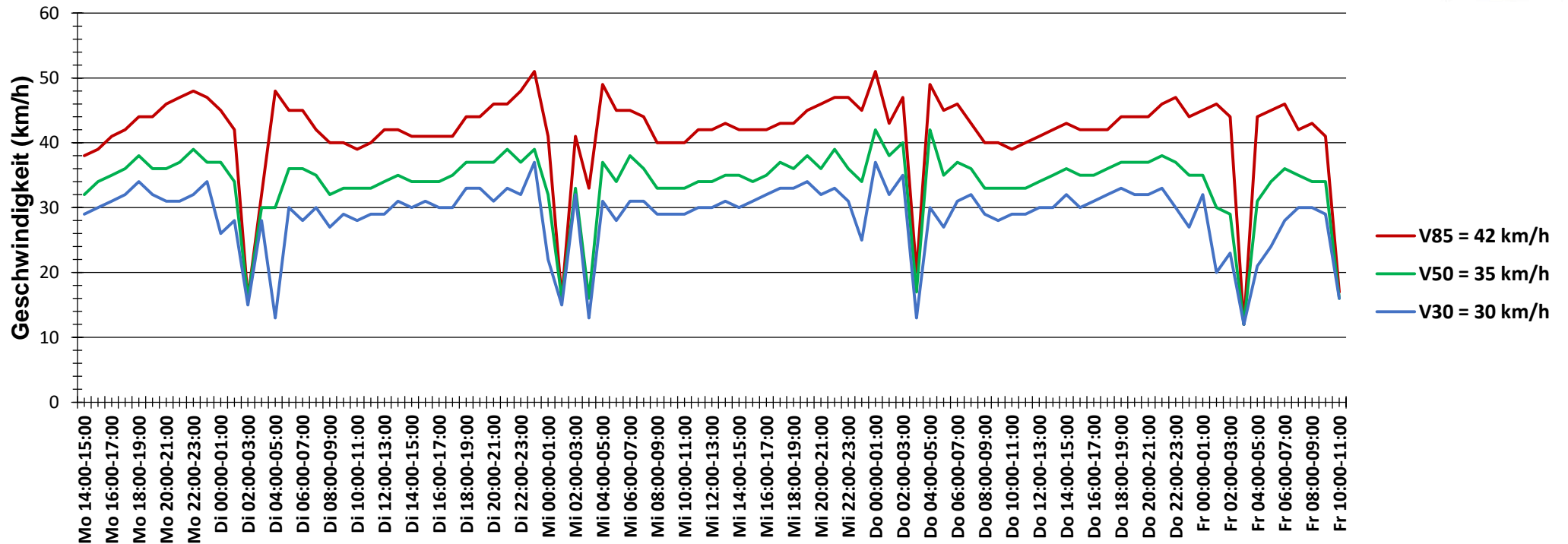
Verlauf Mittlere und Maximale Geschwindigkeit



Auswertzeit	Montag, 18. Dezember 2017,14:00 - Freitag, 22. Dezember 2017,11:00					
Tempolimit	50 km/h	Werte	Fahrzeuge	Vd[km/h]	Vmax[km/h]	V85 [km/h]
Geschwindigkeitsübertretung	1,60 %	83673	11735	34	75	42
DTV	3028					
DJV	1105220					
Fahrtrichtung	Beide Richtungen					
Bearbeiter:	Verkehrswacht Wesermarsch					
Kommentar:	innerorts - 50 km/h					
Messort:	Brake, Bgm.-Müller-Straße					
Ankommende Fahrzeuge Richtung:	Süden					
Abfahrende Fahrzeuge Richtung:	Norden					



Verlauf V85, V50, V30



Auswertzeit	Montag, 18. Dezember 2017,14:00 - Freitag, 22. Dezember 2017,11:00					
Tempolimit	50 km/h	Werte	Fahrzeuge	Vd[km/h]	Vmax[km/h]	V85 [km/h]
Geschwindigkeitsübertretung	1,60 %	83673	11735	34	75	42
DTV	3028					
DJV	1105220					
Fahrtrichtung	Beide Richtungen					
Bearbeiter:	Verkehrswacht Wesermarsch					
Kommentar:	innerorts - 50 km/h					
Messort:	Brake, Bgm.-Müller-Straße					
Ankommende Fahrzeuge Richtung:	Süden					
Abfahrende Fahrzeuge Richtung:	Norden					