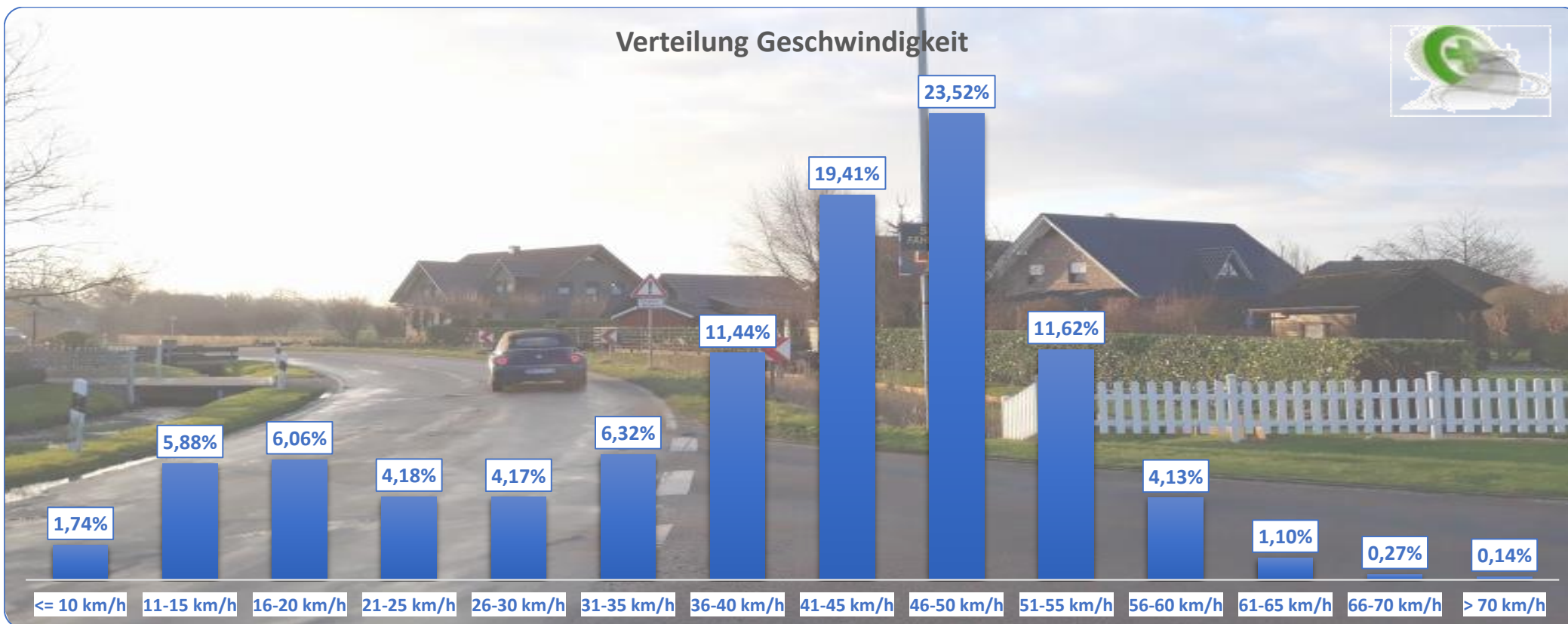
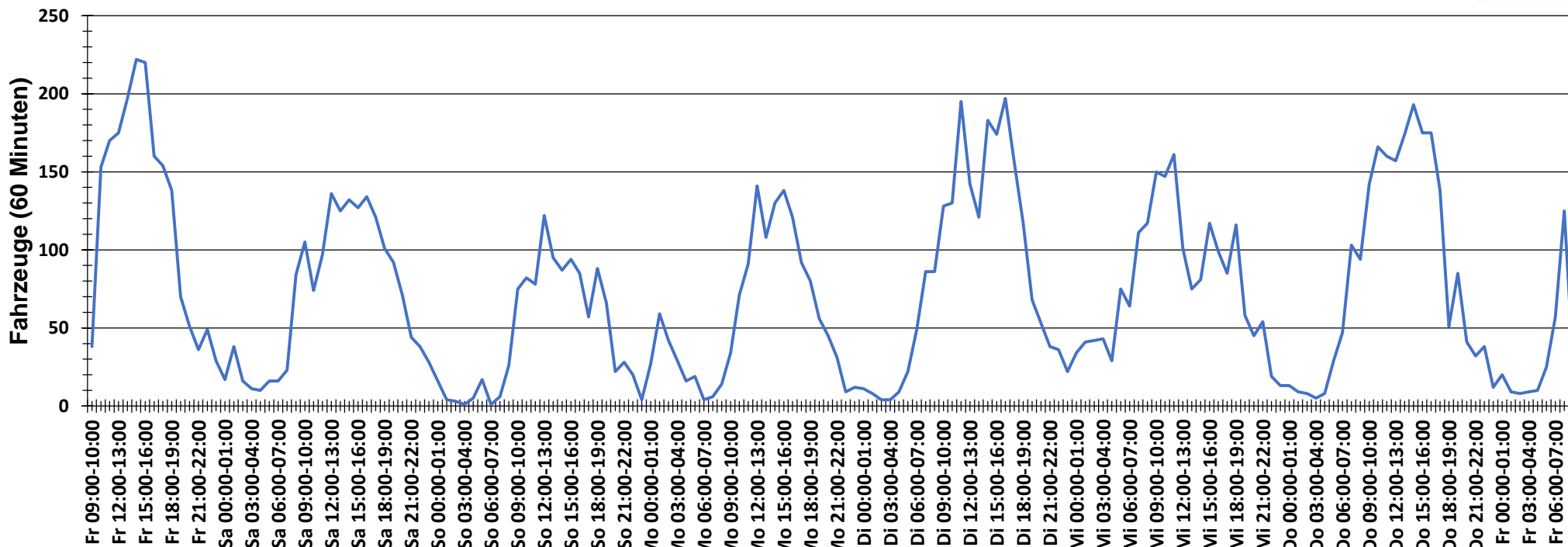


Verteilung Geschwindigkeit



Auswertzeit	Freitag, 29. Dezember 2017,09:00 - Freitag, 5. Januar 2018,09:00					
Tempolimit	50 km/h	Werte	Fahrzeuge	Vd[km/h]	Vmax[km/h]	V85 [km/h]
Geschwindigkeitsübertretung	17,27 %	73886	12235	40	95	51
DTV	1748					
DJV	638020					
Fahrtrichtung	Beide Richtungen					
Bearbeiter:	Verkehrswacht Wesermarsch					
Kommentar:	innerorts - 50 km/h					
Messort:	Elsfleth-O`hammelwarden, K 213					
Ankommende Fahrzeuge Richtung:	Süden					
Abfahrende Fahrzeuge Richtung:	Norden					

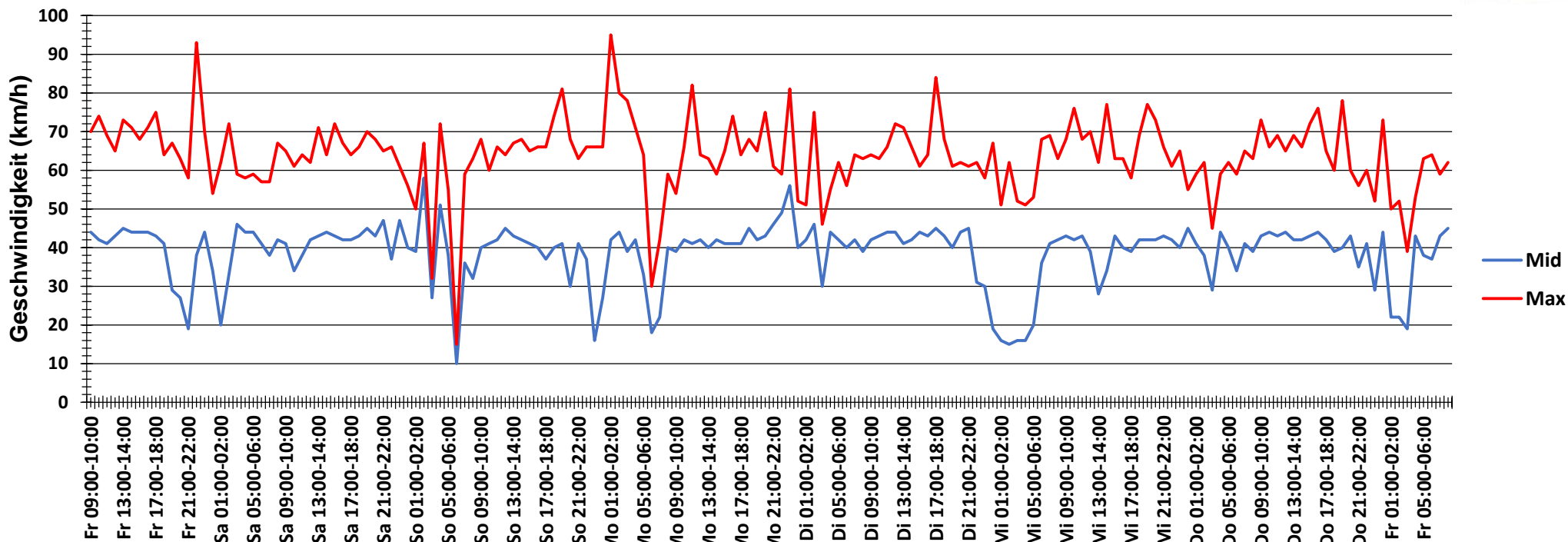
Verlauf Anzahl der Fahrzeuge



Auswertzeit Freitag, 29. Dezember 2017,09:00 - Freitag, 5. Januar 2018,09:00	
Tempolimit 50 km/h	Werte Fahrzeuge Vd[km/h] Vmax[km/h] V85 [km/h]
Geschwindigkeitsübertretung 17,27 %	73886 12235 40 95 51
DTV 1748	
DJV 638020	
Fahrtrichtung Beide Richtungen	
Bearbeiter: Verkehrswacht Wesermarsch	
Kommentar: innerorts - 50 km/h	
Messort: Elsfleth-O`hammelwarden, K 213	
Ankommende Fahrzeuge Richtung: Süden	
Abfahrende Fahrzeuge Richtung: Norden	



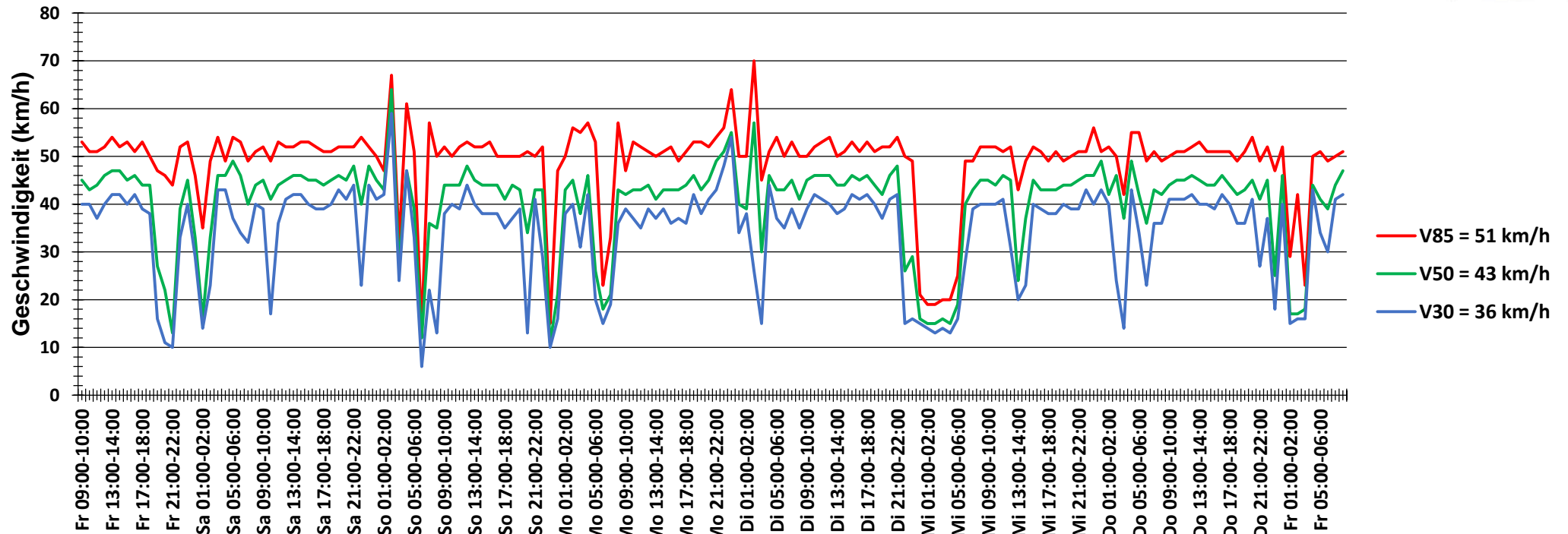
Verlauf Mittlere und Maximale Geschwindigkeit



Auswertzeit	Freitag, 29. Dezember 2017,09:00 - Freitag, 5. Januar 2018,09:00					
Tempolimit	50 km/h	Werte	Fahrzeuge	Vd[km/h]	Vmax[km/h]	V85 [km/h]
Geschwindigkeitsübertretung	17,27 %	73886	12235	40	95	51
DTV	1748					
DJV	638020					
Fahrtrichtung	Beide Richtungen					
Bearbeiter:	Verkehrswacht Wesermarsch					
Kommentar:	innerorts - 50 km/h					
Messort:	Elsfleth-O`hammelwarden, K 213					
Ankommende Fahrzeuge Richtung:	Süden					
Abfahrende Fahrzeuge Richtung:	Norden					



Verlauf V85, V50, V30



Auswertzeit Freitag, 29. Dezember 2017,09:00 - Freitag, 5. Januar 2018,09:00	
Tempolimit 50 km/h	Werte Fahrzeuge Vd[km/h] Vmax[km/h] V85 [km/h]
Geschwindigkeitsübertretung 17,27 %	73886 12235 40 95 51
DTV 1748	
DJV 638020	
Fahrtrichtung Beide Richtungen	
Bearbeiter: Verkehrswacht Wesermarsch	
Kommentar: innerorts - 50 km/h	
Messort: Elsfleth-O`hammelwarden, K 213	
Ankommende Fahrzeuge Richtung: Süden	
Abfahrende Fahrzeuge Richtung: Norden	