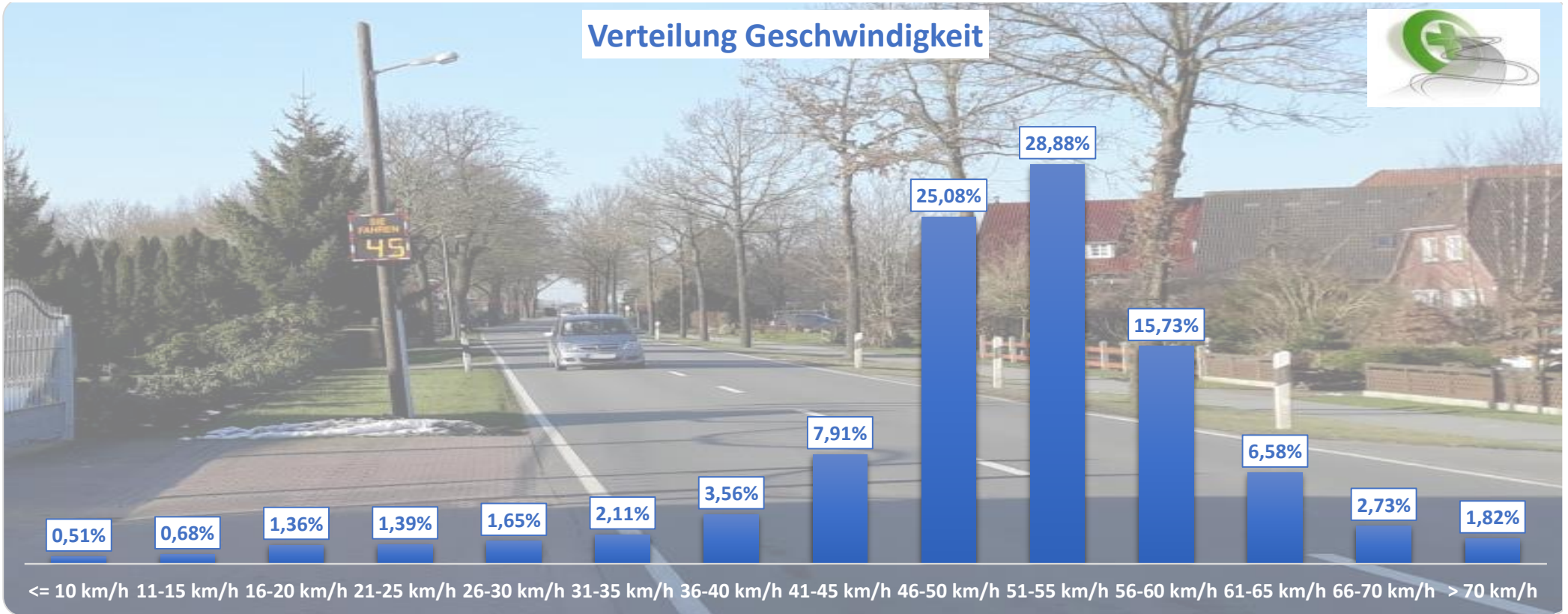
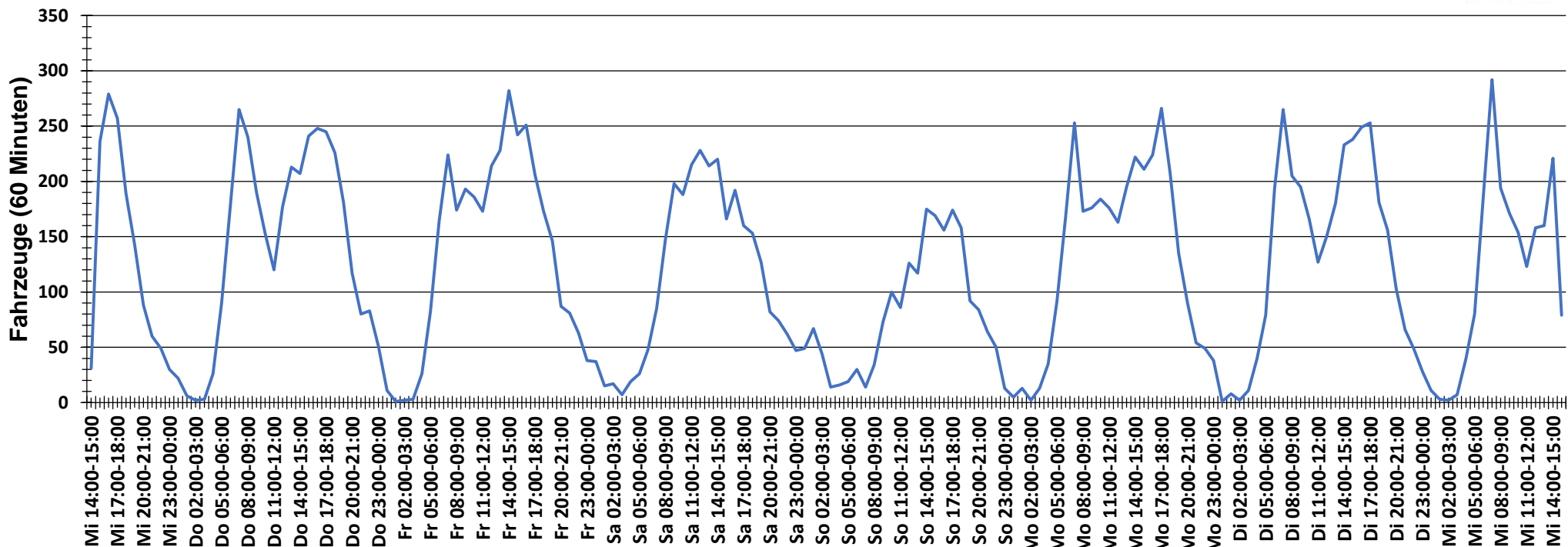


Verteilung Geschwindigkeit



Auswertzeit	Mittwoch, 7. Februar 2018,14:00 - Mittwoch, 14. Februar 2018,16:00					
Tempolimit	50 km/h	Werte	Fahrzeuge	Vd[km/h]	Vmax[km/h]	V85 [km/h]
Geschwindigkeitsübertretung	55,75 %	99013	20833	51	111	59
DTV	2941					
DJV	1073465					
Fahrtrichtung	Beide Richtungen					
Bearbeiter:	Verkehrswacht Wesermarsch					
Kommentar:	innerorts - 50 km/h					
Messort:	Elsfleth-Neuenbrok, L 864					
Ankommende Fahrzeuge Richtung:	Norden					
Abfahrende Fahrzeuge Richtung:	Süden					

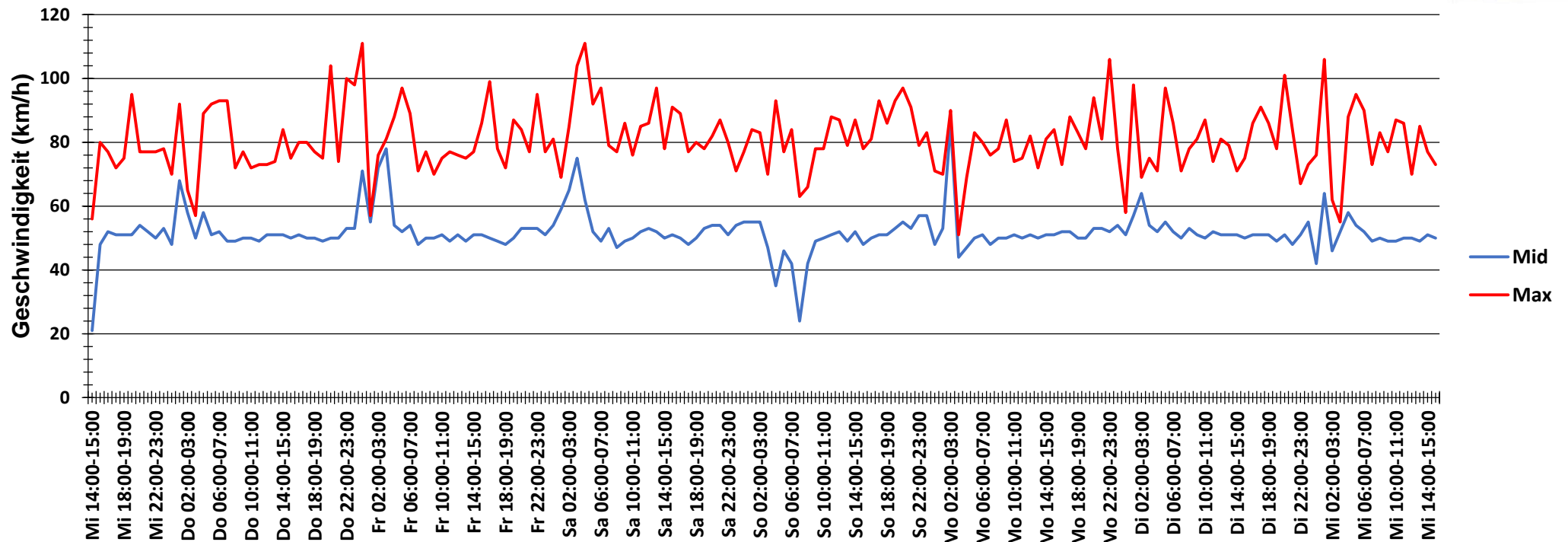
Verlauf Anzahl der Fahrzeuge



Auswertzeit Mittwoch, 7. Februar 2018,14:00 - Mittwoch, 14. Februar 2018,16:00	
Tempolimit 50 km/h	Werte Fahrzeuge Vd[km/h] Vmax[km/h] V85 [km/h]
Geschwindigkeitsübertretung 55,75 %	99013 20833 51 111 59
DTV 2941	
DJV 1073465	
Fahrtrichtung Beide Richtungen	
Bearbeiter: Verkehrswacht Wesermarsch	
Kommentar: innerorts - 50 km/h	
Messort: Elsfleth-Neuenbrok, L 864	
Ankommende Fahrzeuge Richtung: Norden	
Abfahrende Fahrzeuge Richtung: Süden	



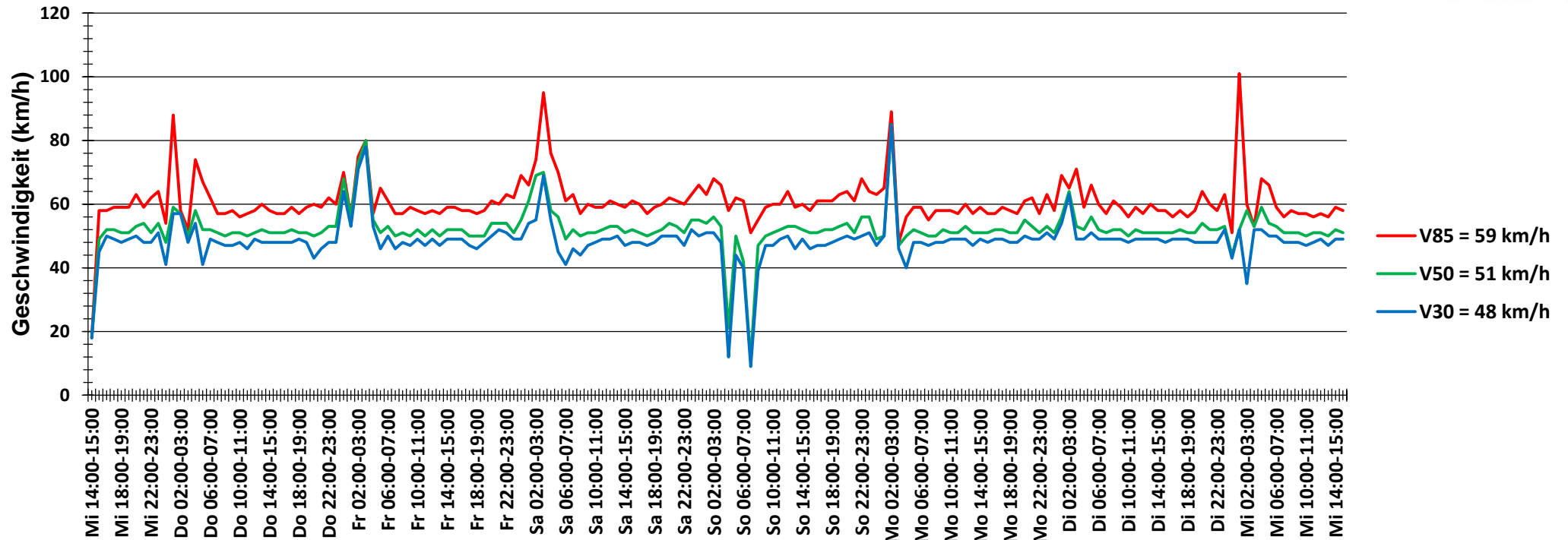
Verlauf Mittlere und Maximale Geschwindigkeit



Auswertzeit	Mittwoch, 7. Februar 2018,14:00 - Mittwoch, 14. Februar 2018,16:00					
Tempolimit	50 km/h	Werte	Fahrzeuge	Vd[km/h]	Vmax[km/h]	V85 [km/h]
Geschwindigkeitsübertretung	55,75 %	99013	20833	51	111	59
DTV	2941					
DJV	1073465					
Fahrtrichtung	Beide Richtungen					
Bearbeiter:	Verkehrswacht Wesermarsch					
Kommentar:	innerorts - 50 km/h					
Messort:	Elsfleth-Neuenbrok, L 864					
Ankommende Fahrzeuge Richtung:	Norden					
Abfahrende Fahrzeuge Richtung:	Süden					



Verlauf V85, V50, V30



Auswertzeit	Mittwoch, 7. Februar 2018,14:00 - Mittwoch, 14. Februar 2018,16:00					
Tempolimit	50 km/h	Werte	Fahrzeuge	Vd[km/h]	Vmax[km/h]	V85 [km/h]
Geschwindigkeitsübertretung	55,75 %	99013	20833	51	111	59
DTV	2941					
DJV	1073465					
Fahrtrichtung	Beide Richtungen					
Bearbeiter:	Verkehrswacht Wesermarsch					
Kommentar:	innerorts - 50 km/h					
Messort:	Elsfleth-Neuenbrok, L 864					
Ankommende Fahrzeuge Richtung:	Norden					
Abfahrende Fahrzeuge Richtung:	Süden					