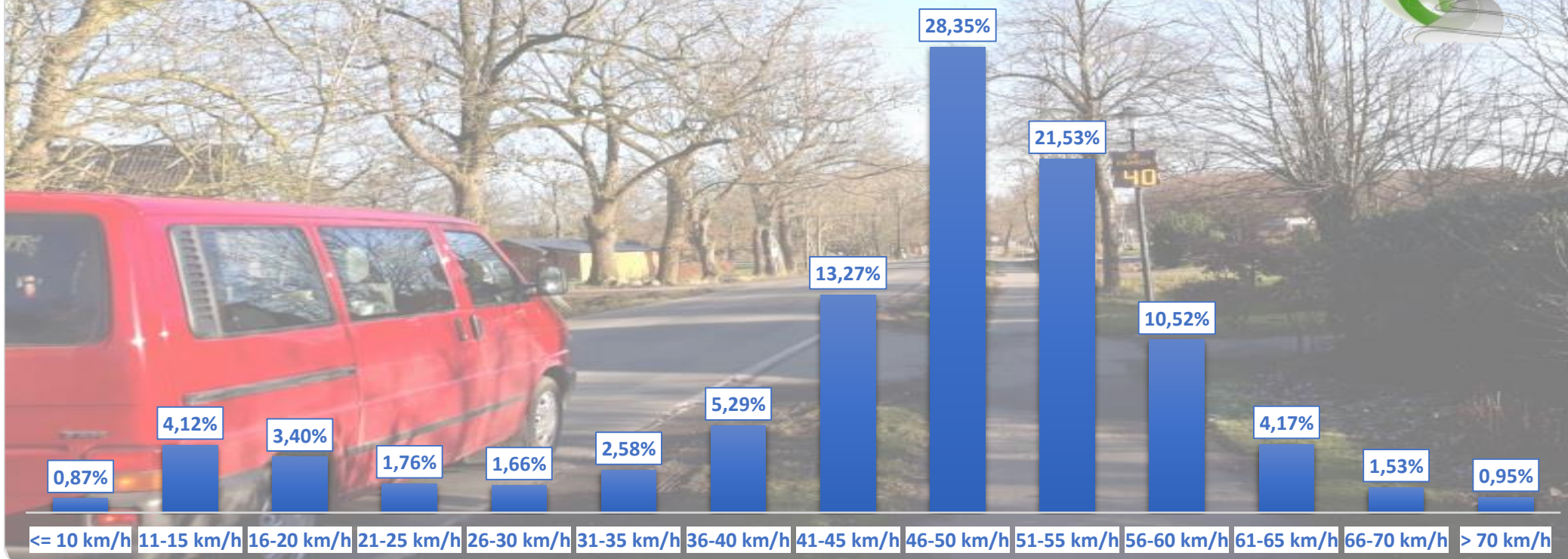
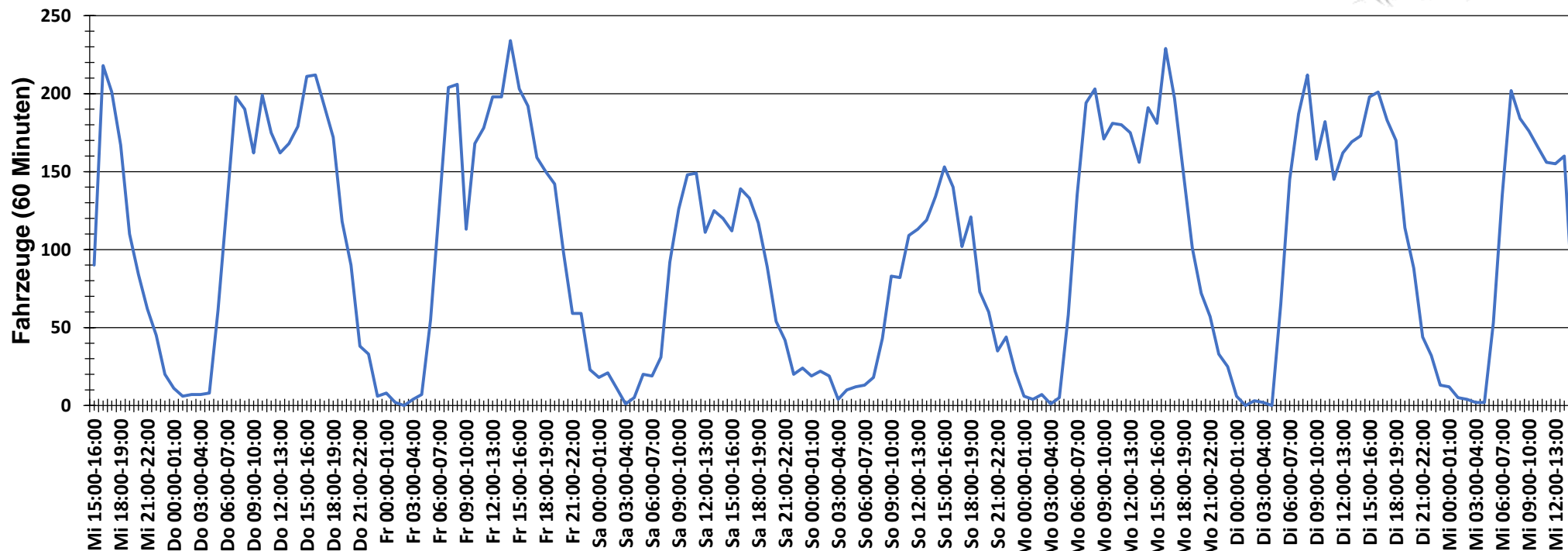


Verteilung Geschwindigkeit



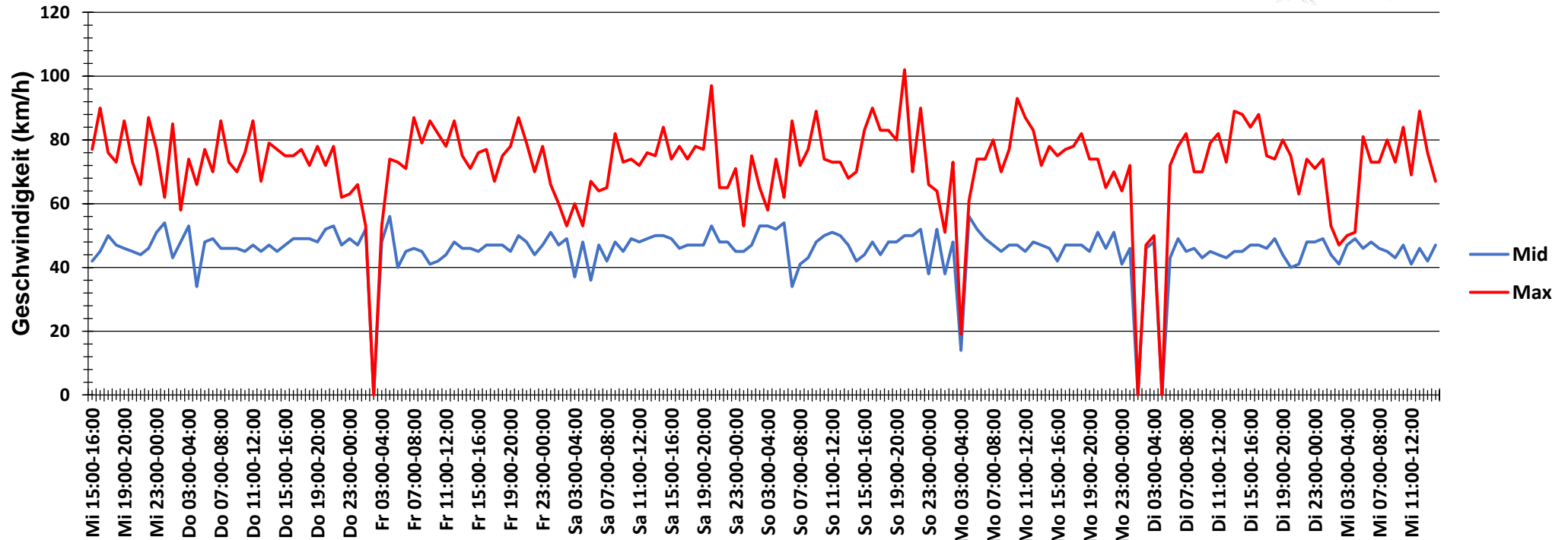
Auswertzeit	Mittwoch, 14. Februar 2018,15:00 - Mittwoch, 21. Februar 2018,15:00					
Tempolimit	50 km/h	Werte	Fahrzeuge	Vd[km/h]	Vmax[km/h]	V85 [km/h]
Geschwindigkeitsübertretung	38,70 %	86461	16635	46	102	56
DTV	2376					
DJV	867240					
Fahrtrichtung	Beide Richtungen					
Bearbeiter:	Verkehrswacht Wesermarsch					
Kommentar:	innerorts - 50 km/h					
Messort:	Ovelgönne-Mittelort, Rathausstraße (K 211)					
Ankommende Fahrzeuge Richtung:	Osten					
Abfahrende Fahrzeuge Richtung:	Westen					

Verlauf Anzahl der Fahrzeuge



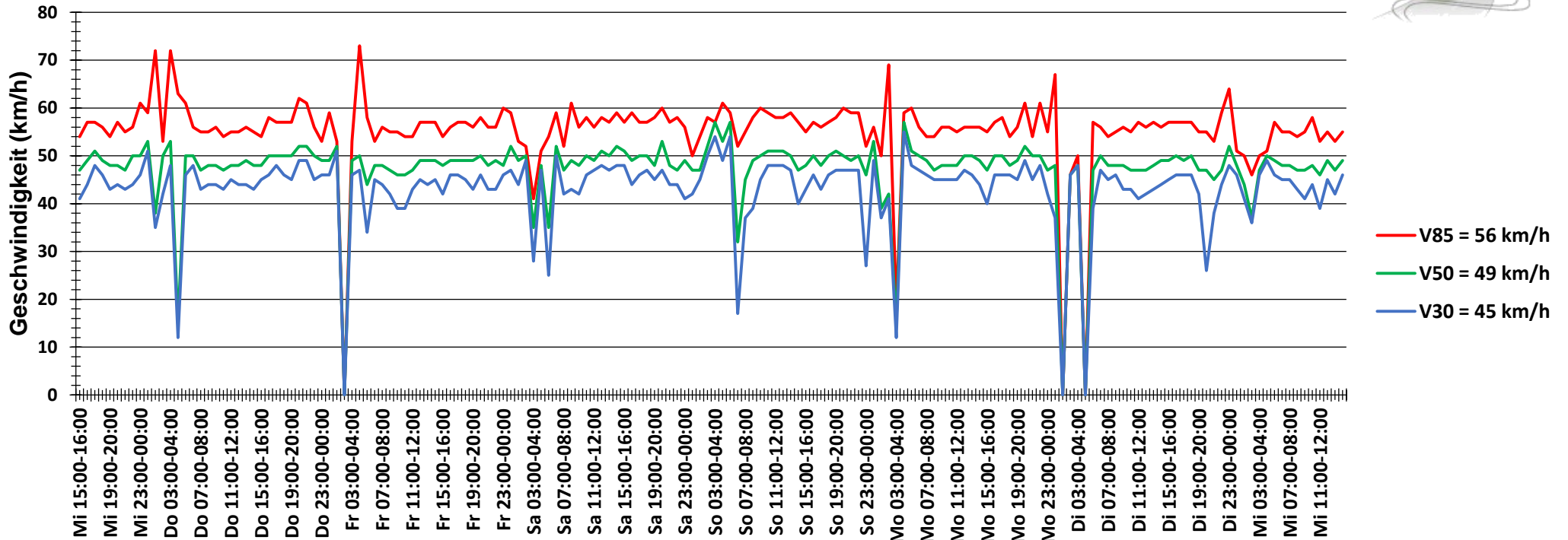
Auswertzeit	Mittwoch, 14. Februar 2018,15:00 - Mittwoch, 21. Februar 2018,15:00				
Tempolimit	50 km/h	Werte	Fahrzeuge	Vd[km/h]	Vmax[km/h]
Geschwindigkeitsübertretung	38,70 %	86461	16635	46	102
DTV	2376				56
DJV	867240				
Fahrtrichtung	Beide Richtungen				
Bearbeiter:	Verkehrswacht Wesermarsch				
Kommentar:	innerorts - 50 km/h				
Messort:	Ovelgönne-Mittelort, Rathausstraße (K 211)				
Ankommende Fahrzeuge Richtung:	Osten				
Abfahrende Fahrzeuge Richtung:	Westen				

Verlauf Mittlere und Maximale Geschwindigkeit



Auswertzeit	Mittwoch, 14. Februar 2018,15:00 - Mittwoch, 21. Februar 2018,15:00					
Tempolimit	50 km/h	Werte	Fahrzeuge	Vd[km/h]	Vmax[km/h]	V85 [km/h]
Geschwindigkeitsübertretung	38,70 %	86461	16635	46	102	56
DTV	2376					
DJV	867240					
Fahrtrichtung	Beide Richtungen					
Bearbeiter:	Verkehrswacht Wesermarsch					
Kommentar:	innerorts - 50 km/h					
Messort:	Ovelgönne-Mittelort, Rathausstraße (K 211)					
Ankommende Fahrzeuge Richtung:	Osten					
Abfahrende Fahrzeuge Richtung:	Westen					

Verlauf V85, V50, V30



Auswertzeit	Mittwoch, 14. Februar 2018,15:00 - Mittwoch, 21. Februar 2018,15:00					
Tempolimit	50 km/h	Werte	Fahrzeuge	Vd[km/h]	Vmax[km/h]	V85 [km/h]
Geschwindigkeitsübertretung	38,70 %	86461	16635	46	102	56
DTV	2376					
DJV	867240					
Fahrtrichtung	Beide Richtungen					
Bearbeiter:	Verkehrswacht Wesermarsch					
Kommentar:	innerorts - 50 km/h					
Messort:	Ovelgönne-Mittelort, Rathausstraße (K 211)					
Ankommende Fahrzeuge Richtung:	Osten					
Abfahrende Fahrzeuge Richtung:	Westen					