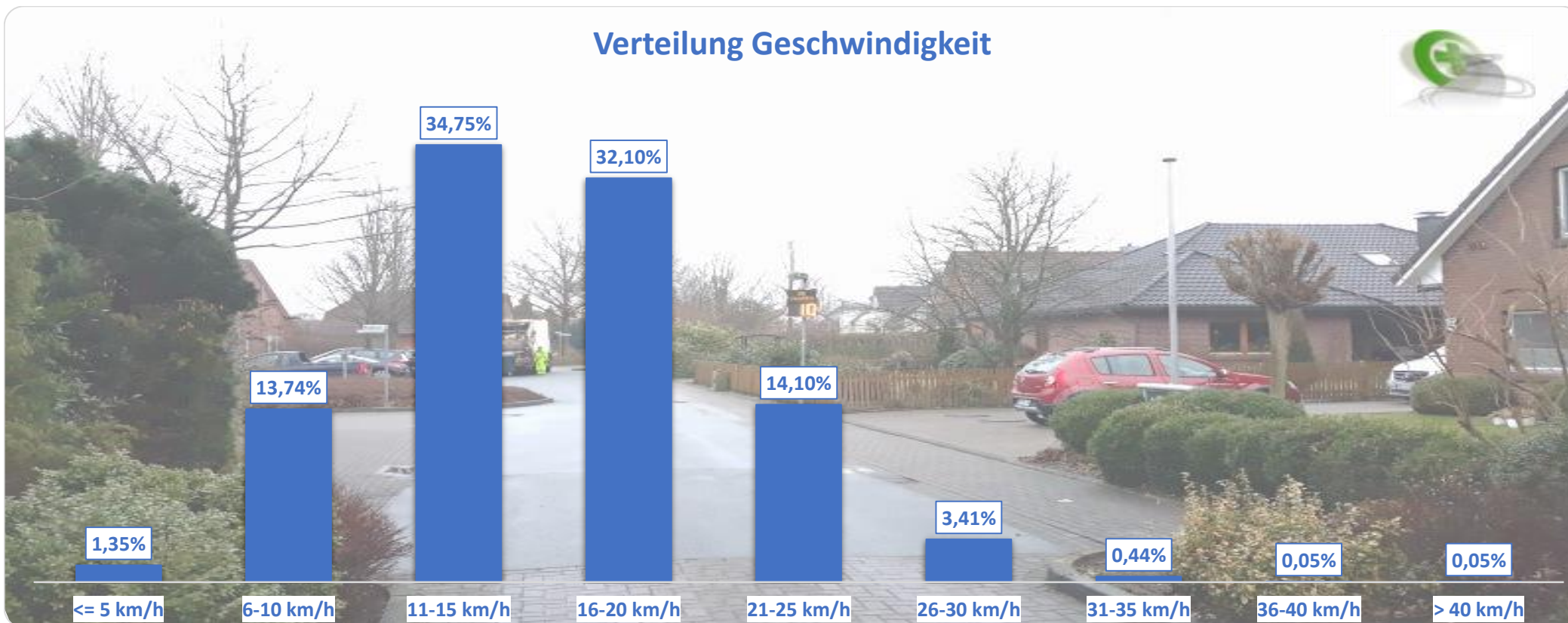


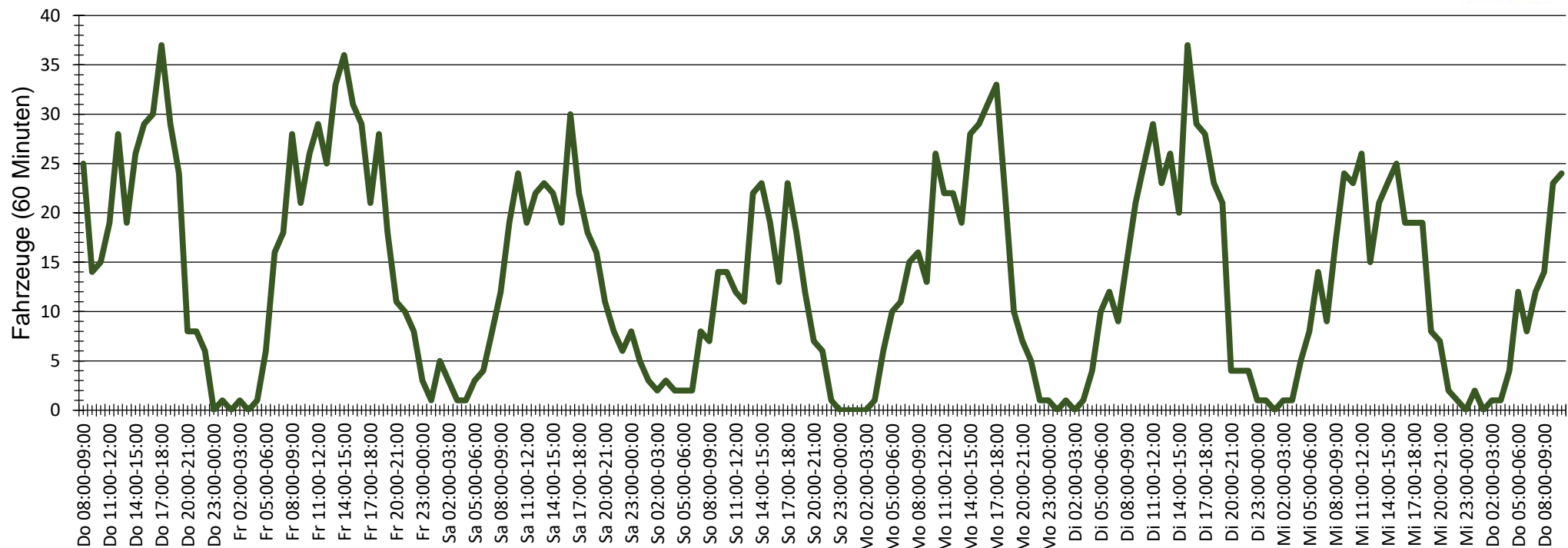
## Verteilung Geschwindigkeit



<b>Auswertzeit</b>	Donnerstag, 22. März 2018,08:00 - Donnerstag, 29. März 2018,11:00					
<b>Tempolimit</b>	10 km/h	<b>Werte</b>	<b>Fahrzeuge</b>	<b>Vd[km/h]</b>	<b>Vmax[km/h]</b>	<b>V85 [km/h]</b>
<b>Geschwindigkeitsübertretung</b>	84,91 %	35004	2315	16	55	21
<b>DTV</b>	325					
<b>DJV</b>	118625					
<b>Fahrtrichtung</b>	Beide Richtungen					
<b>Bearbeiter:</b>	Verkehrswacht Wesermarsch					
<b>Kommentar:</b>	innerorts - verkehrsberuhigt					
<b>Messort:</b>	Brake, Gustav-Heinemann-Straße					
<b>Ankommende Fahrzeuge Richtung:</b>	Norden					
<b>Abfahrende Fahrzeuge Richtung:</b>	Süden					

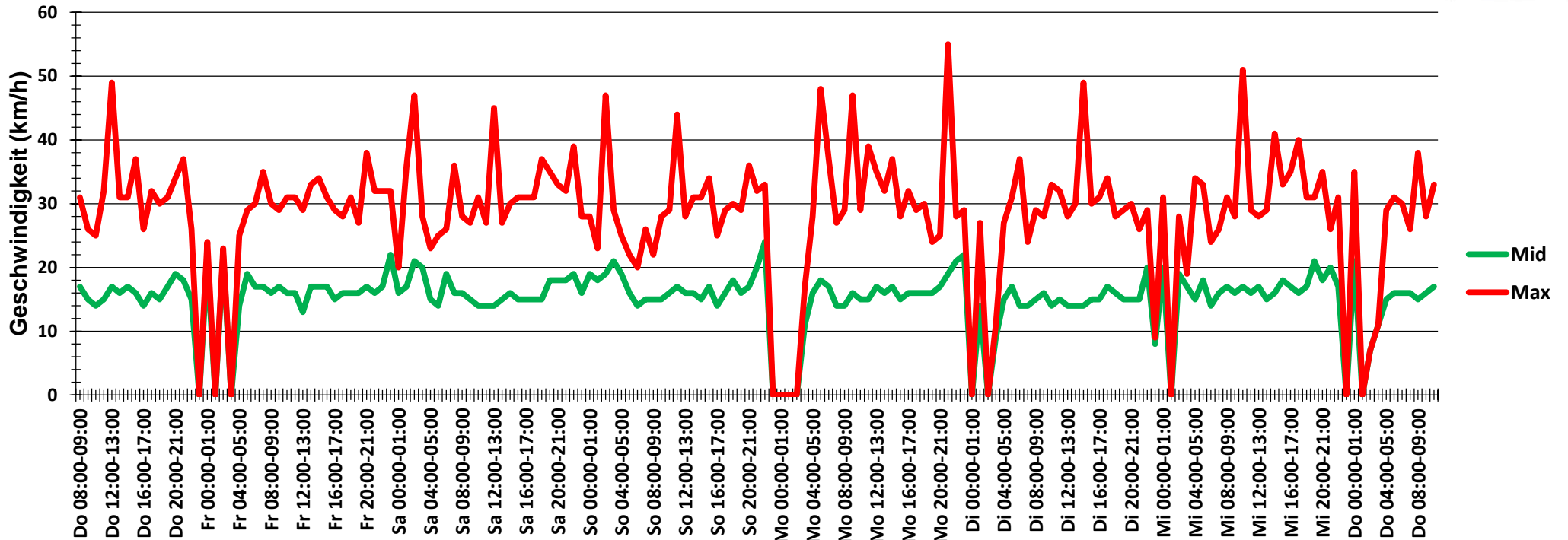


## Verlauf Anzahl der Fahrzeuge



<b>Auswertzeit</b> Donnerstag, 22. März 2018,08:00 - Donnerstag, 29. März 2018,11:00	
<b>Tempolimit</b> 10 km/h	<b>Werte</b> <b>Fahrzeuge</b> <b>Vd[km/h]</b> <b>Vmax[km/h]</b> <b>V85 [km/h]</b>
<b>Geschwindigkeitsübertretung</b> 84,91 %	35004                      2315                      16                      55                      21
<b>DTV</b> 325	
<b>DJV</b> 118625	
<b>Fahrtrichtung</b> Beide Richtungen	
<b>Bearbeiter:</b> Verkehrswacht Wesermarsch	
<b>Kommentar:</b> innerorts - verkehrsberuhigt	
<b>Messort:</b> Brake, Gustav-Heinemann-Straße	
<b>Ankommende Fahrzeuge Richtung:</b> Norden	
<b>Abfahrende Fahrzeuge Richtung:</b> Süden	

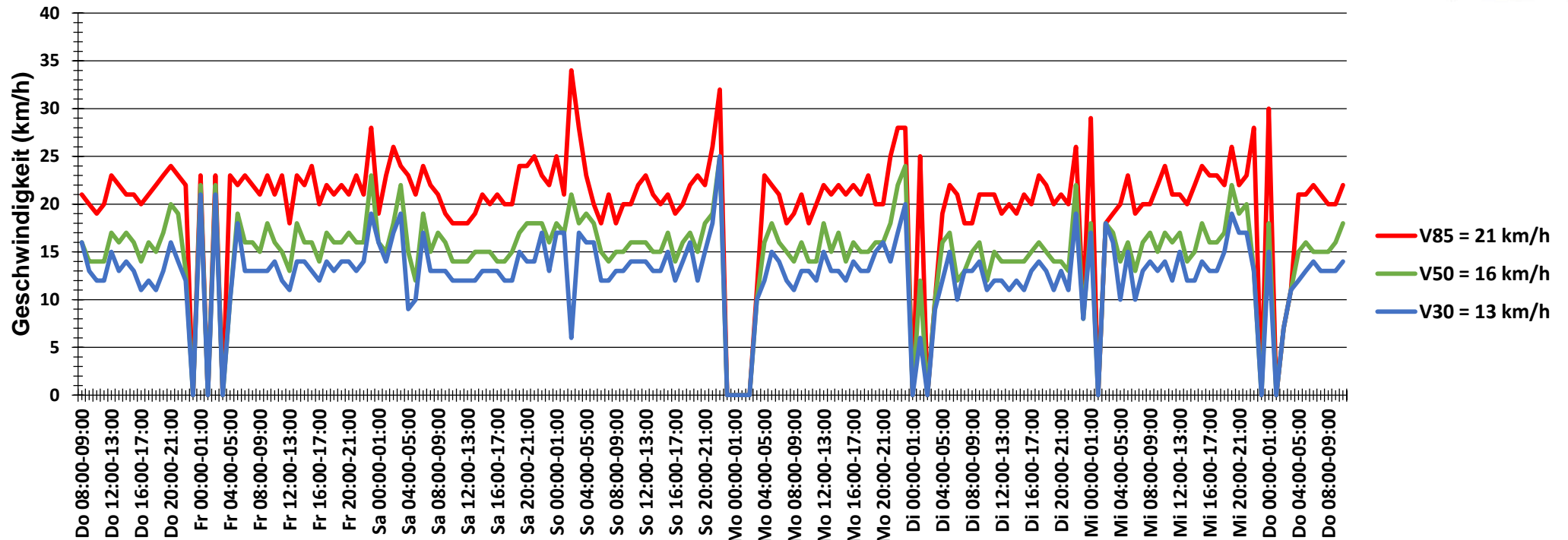
## Verlauf Mittlere und Maximale Geschwindigkeit



<b>Auswertzeit</b> Donnerstag, 22. März 2018,08:00 - Donnerstag, 29. März 2018,11:00						
<b>Tempolimit</b>	10 km/h	<b>Werte</b>	<b>Fahrzeuge</b>	<b>Vd[km/h]</b>	<b>Vmax[km/h]</b>	<b>V85 [km/h]</b>
<b>Geschwindigkeitsübertretung</b>	84,91 %	35004	2315	16	55	21
<b>DTV</b>	325					
<b>DJV</b>	118625					
<b>Fahrtrichtung</b>	Beide Richtungen					
<b>Bearbeiter:</b>	Verkehrswacht Wesermarsch					
<b>Kommentar:</b>	innerorts - verkehrsberuhigt					
<b>Messort:</b>	Brake, Gustav-Heinemann-Straße					
<b>Ankommende Fahrzeuge Richtung:</b>	Norden					
<b>Abfahrende Fahrzeuge Richtung:</b>	Süden					



## Verlauf V85, V50, V30



<b>Auswertzeit</b>	Donnerstag, 22. März 2018,08:00 - Donnerstag, 29. März 2018,11:00					
<b>Tempolimit</b>	10 km/h	<b>Werte</b>	<b>Fahrzeuge</b>	<b>Vd[km/h]</b>	<b>Vmax[km/h]</b>	<b>V85 [km/h]</b>
<b>Geschwindigkeitsübertretung</b>	84,91 %	35004	2315	16	55	21
<b>DTV</b>	325					
<b>DJV</b>	118625					
<b>Fahrtrichtung</b>	Beide Richtungen					
<b>Bearbeiter:</b>	Verkehrswacht Wesermarsch					
<b>Kommentar:</b>	innerorts - verkehrsberuhigt					
<b>Messort:</b>	Brake, Gustav-Heinemann-Straße					
<b>Ankommende Fahrzeuge Richtung:</b>	Norden					
<b>Abfahrende Fahrzeuge Richtung:</b>	Süden					