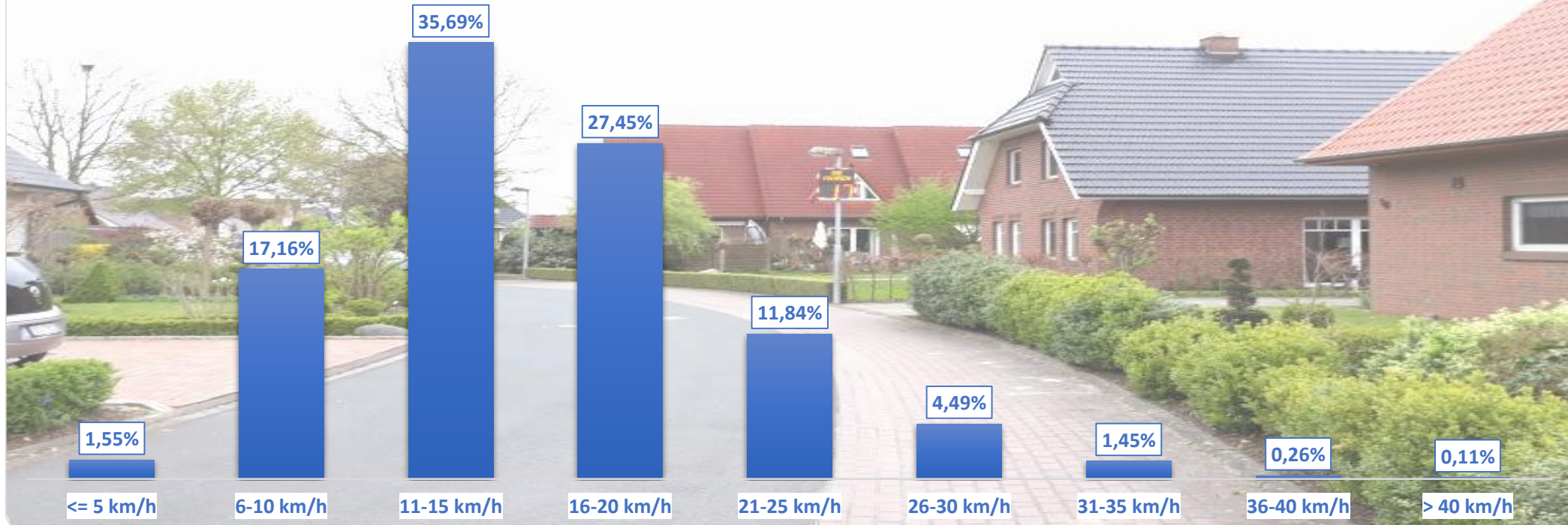


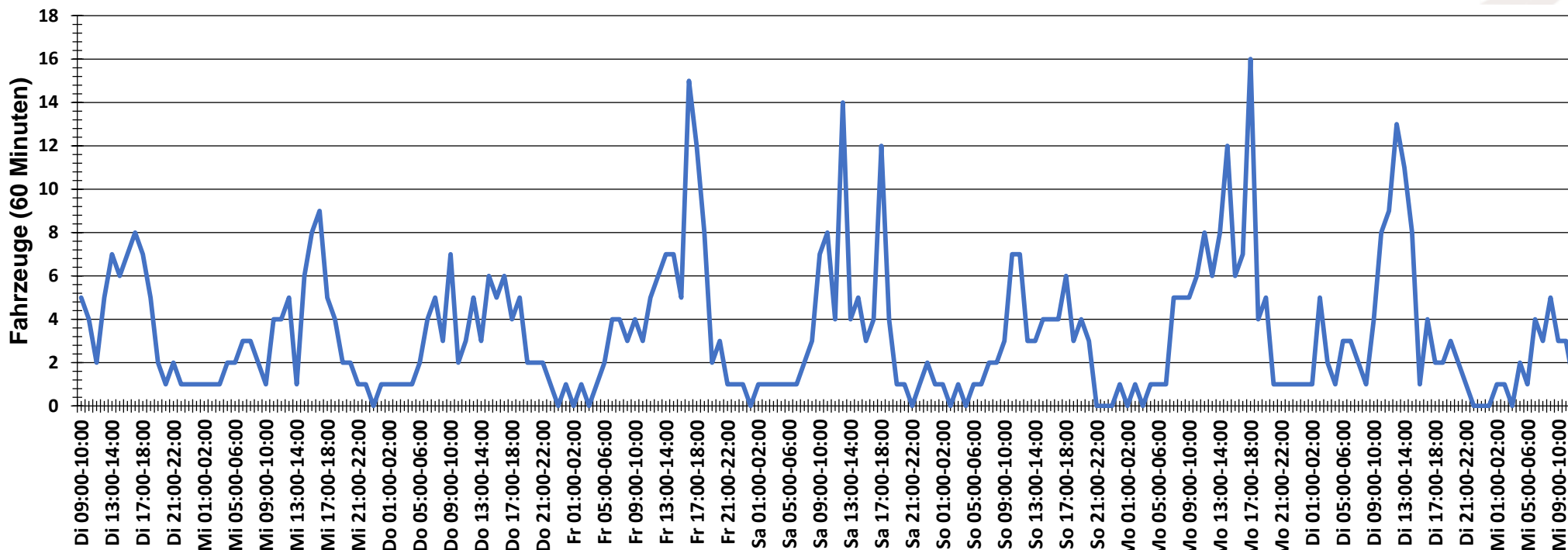
Verteilung Geschwindigkeit



Auswertzeit Dienstag, 24. April 2018,09:00 - Mittwoch, 2. Mai 2018,12:00						
Tempolimit	10 km/h	Werte	Fahrzeuge	Vd[km/h]	Vmax[km/h]	V85 [km/h]
Geschwindigkeitsübertretung	81,30 %	14045	935	16	70	21
DTV	115					
DJV	41975					
Fahrtrichtung	Beide Richtungen					
Bearbeiter:	Verkehrswacht Wesermarsch					
Kommentar:	i.g.O.-verkehrsberuh. Bereich					
Messort:	Brake, Akazienring					
Ankommende Fahrzeuge Richtung:	Norden					
Abfahrende Fahrzeuge Richtung:	Süden					



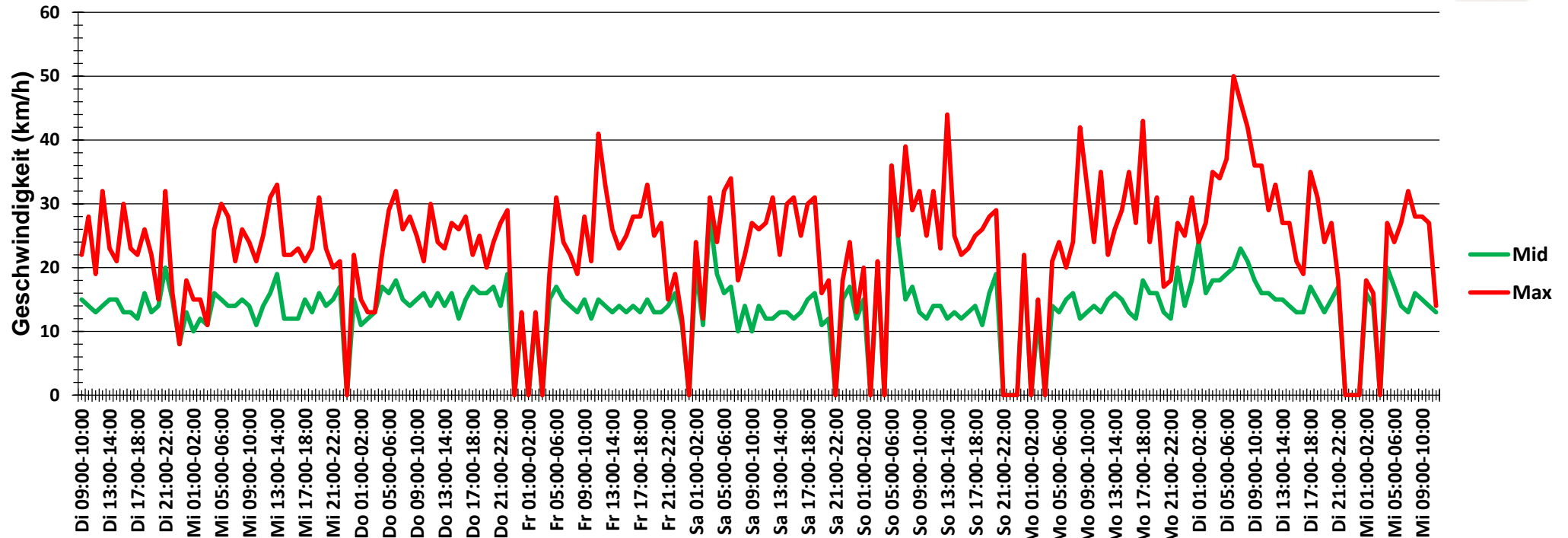
Verlauf Anzahl der Fahrzeuge



Auswertzeit Dienstag, 24. April 2018,09:00 - Mittwoch, 2. Mai 2018,12:00	
Tempolimit	10 km/h
Geschwindigkeitsübertretung	81,30 %
DTV	115
DJV	41975
Fahrtrichtung	Beide Richtungen
Bearbeiter:	Verkehrswacht Wesermarsch
Kommentar:	i.g.O.-verkehrsberuh. Bereich
Messort:	Brake, Akazienring
Ankommende Fahrzeuge Richtung:	Norden
Abfahrende Fahrzeuge Richtung:	Süden

	Werte	Fahrzeuge	Vd[km/h]	Vmax[km/h]	V85 [km/h]
	14045	935	16	70	21

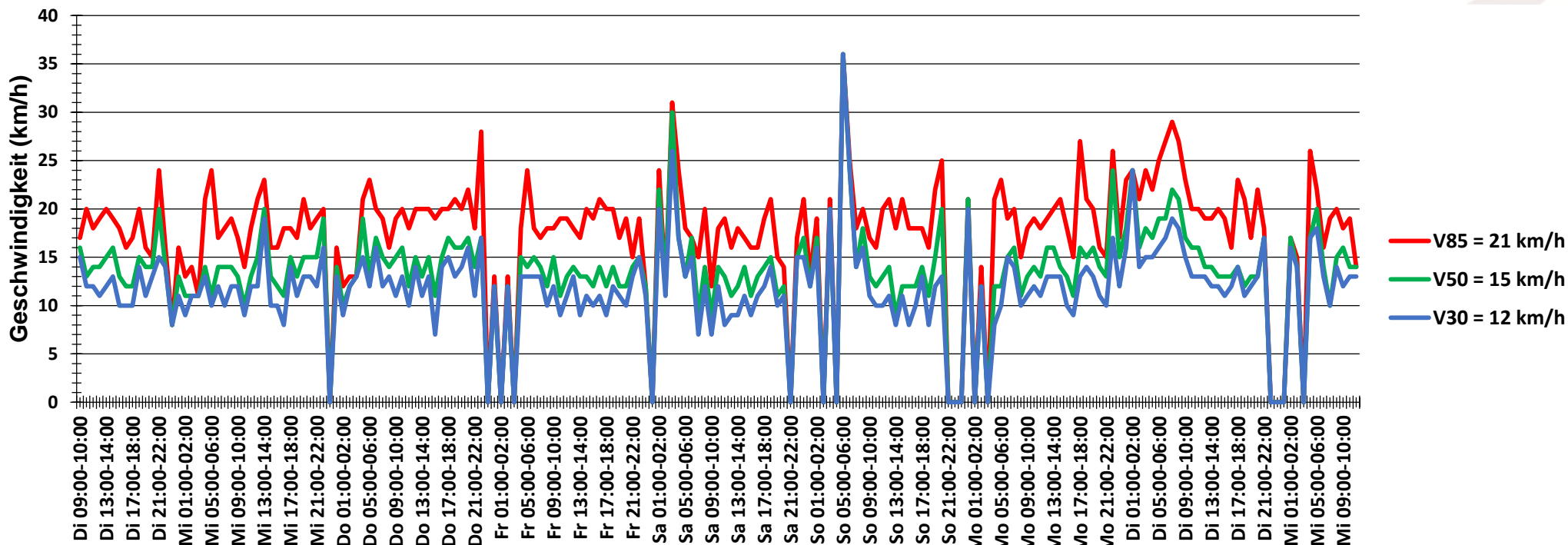
Verlauf Mittlere und Maximale Geschwindigkeit



Auswertzeit Dienstag, 24. April 2018,09:00 - Mittwoch, 2. Mai 2018,12:00						
Tempolimit	10 km/h	Werte	Fahrzeuge	Vd[km/h]	Vmax[km/h]	V85 [km/h]
Geschwindigkeitsübertretung	81,30 %	14045	935	16	70	21
DTV	115					
DJV	41975					
Fahrtrichtung	Beide Richtungen					
Bearbeiter:	Verkehrswacht Wesermarsch					
Kommentar:	i.g.O.-verkehrsberuh. Bereich					
Messort:	Brake, Akazienring					
Ankommende Fahrzeuge Richtung:	Norden					
Abfahrende Fahrzeuge Richtung:	Süden					



Verlauf V85, V50, V30



Auswertzeit	Dienstag, 24. April 2018,09:00 - Mittwoch, 2. Mai 2018,12:00					
Tempolimit	10 km/h	Werte	Fahrzeuge	Vd[km/h]	Vmax[km/h]	V85 [km/h]
Geschwindigkeitsübertretung	81,30 %	14045	935	16	70	21
DTV	115					
DJV	41975					
Fahrtrichtung	Beide Richtungen					
Bearbeiter:	Verkehrswacht Wesermarsch					
Kommentar:	i.g.O.-verkehrsberuh. Bereich					
Messort:	Brake, Akazienring					
Ankommende Fahrzeuge Richtung:	Norden					
Abfahrende Fahrzeuge Richtung:	Süden					