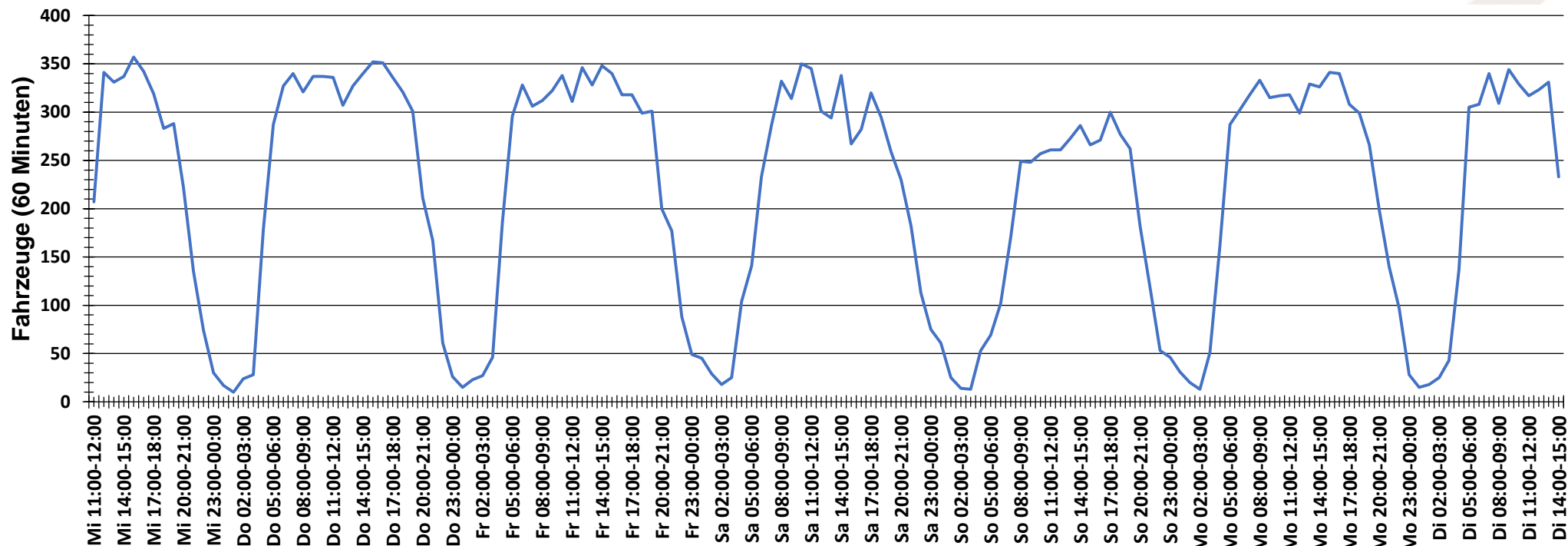


Auswertzeit	Mittwoch, 2. Mai 2018,11:00 - Dienstag, 8. Mai 2018,15:00					
Tempolimit	50 km/h	Werte	Fahrzeuge	Vd[km/h]	Vmax[km/h]	V85 [km/h]
Geschwindigkeitsübertretung	31,81 %	171663	32639	46	98	54
DTV	5293					
DJV	1931945					
Fahrtrichtung	Beide Richtungen					
Bearbeiter:	Verkehrswacht Wesermarsch					
Kommentar:	innerorts - 50 km/h					
Messort:	Stadland-Rodenkirchen, Lange Straße					
Ankommende Fahrzeuge Richtung:	Norden					
Abfahrende Fahrzeuge Richtung:	Süden					

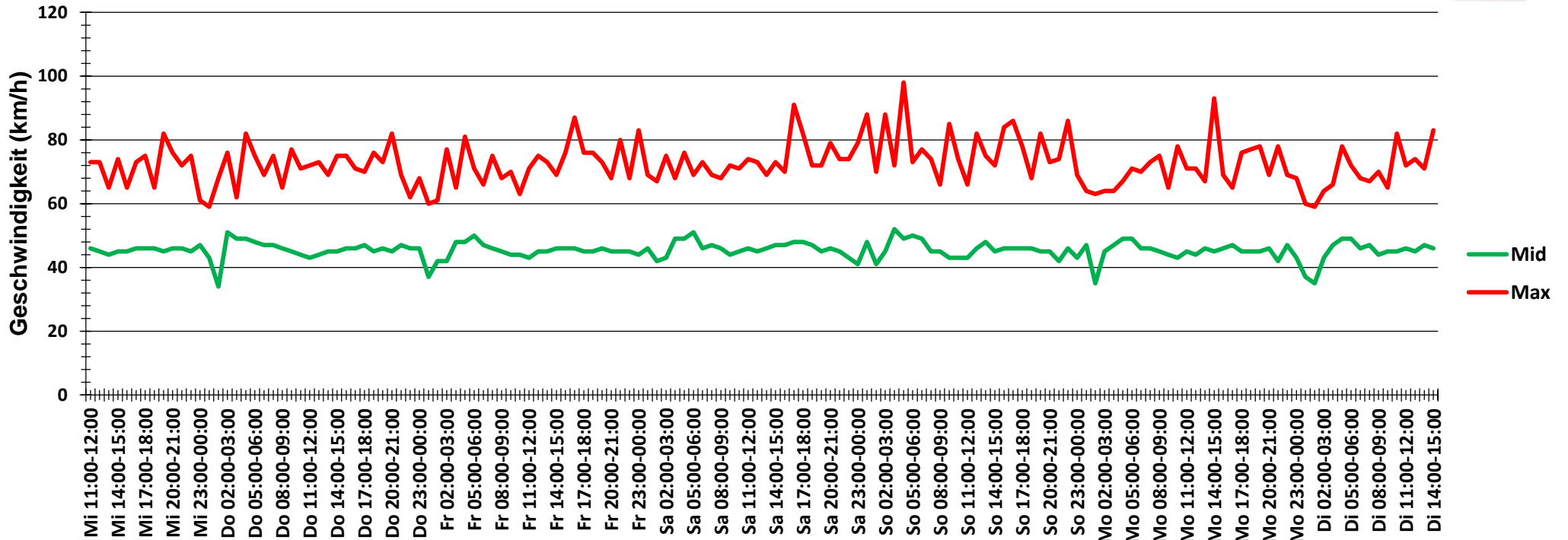


Verlauf Anzahl der Fahrzeuge



Auswertzeit	Mittwoch, 2. Mai 2018,11:00 - Dienstag, 8. Mai 2018,15:00					
Tempolimit	50 km/h	Werte	Fahrzeuge	Vd[km/h]	Vmax[km/h]	V85 [km/h]
Geschwindigkeitsübertretung	31,81 %	171663	32639	46	98	54
DTV	5293					
DJV	1931945					
Fahrtrichtung	Beide Richtungen					
Bearbeiter:	Verkehrswacht Wesermarsch					
Kommentar:	innerorts - 50 km/h					
Messort:	Stadland-Rodenkirchen, Lange Straße					
Ankommende Fahrzeuge Richtung:	Norden					
Abfahrende Fahrzeuge Richtung:	Süden					

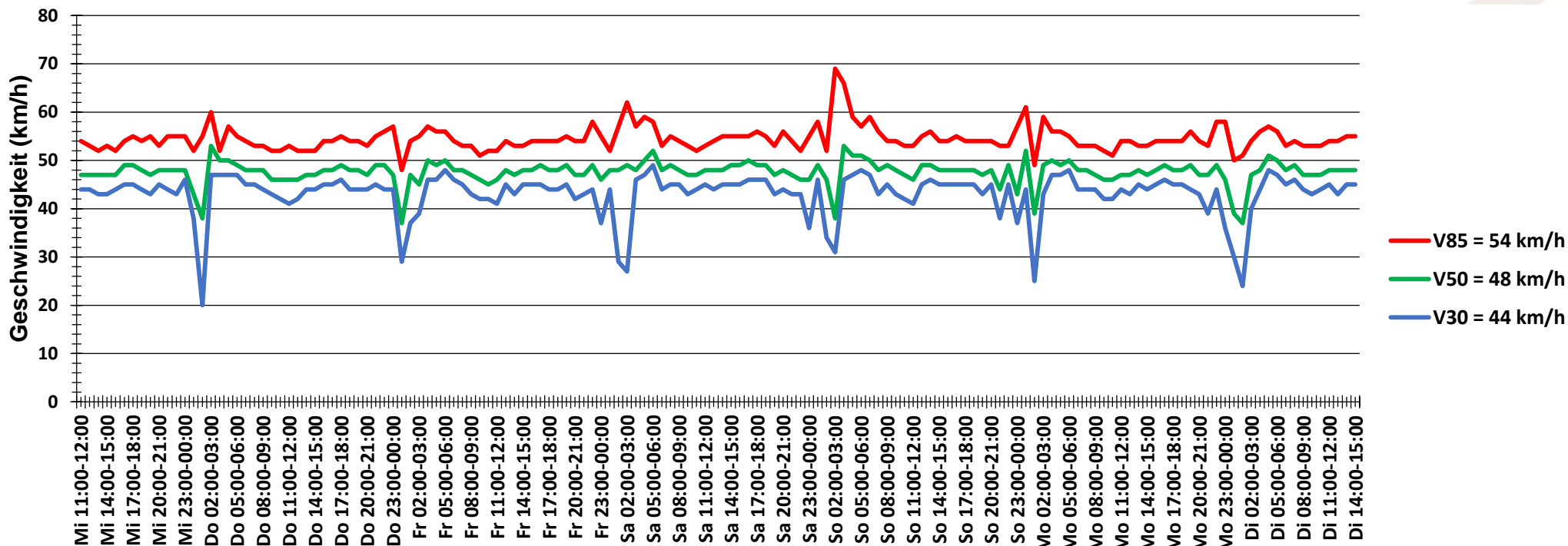
Verlauf Mittlere und Maximale Geschwindigkeit



Auswertzeit Mittwoch, 2. Mai 2018,11:00 - Dienstag, 8. Mai 2018,15:00	
Tempolimit 50 km/h	Werte Fahrzeuge Vd[km/h] Vmax[km/h] V85 [km/h]
Geschwindigkeitsübertretung 31,81 %	171663 32639 46 98 54
DTV 5293	
DJV 1931945	
Fahrtrichtung Beide Richtungen	
Bearbeiter: Verkehrswacht Wesermarsch	
Kommentar: innerorts - 50 km/h	
Messort: Stadland-Rodenkirchen, Lange Straße	
Ankommende Fahrzeuge Richtung: Norden	
Abfahrende Fahrzeuge Richtung: Süden	



Verlauf V85, V50, V30



Auswertzeit Mittwoch, 2. Mai 2018,11:00 - Dienstag, 8. Mai 2018,15:00	
Tempolimit 50 km/h	Werte Fahrzeuge Vd[km/h] Vmax[km/h] V85 [km/h]
Geschwindigkeitsübertretung 31,81 %	171663 32639 46 98 54
DTV 5293	
DJV 1931945	
Fahrtrichtung Beide Richtungen	
Bearbeiter: Verkehrswacht Wesermarsch	
Kommentar: innerorts - 50 km/h	
Messort: Stadland-Rodenkirchen, Lange Straße	
Ankommende Fahrzeuge Richtung: Norden	
Abfahrende Fahrzeuge Richtung: Süden	