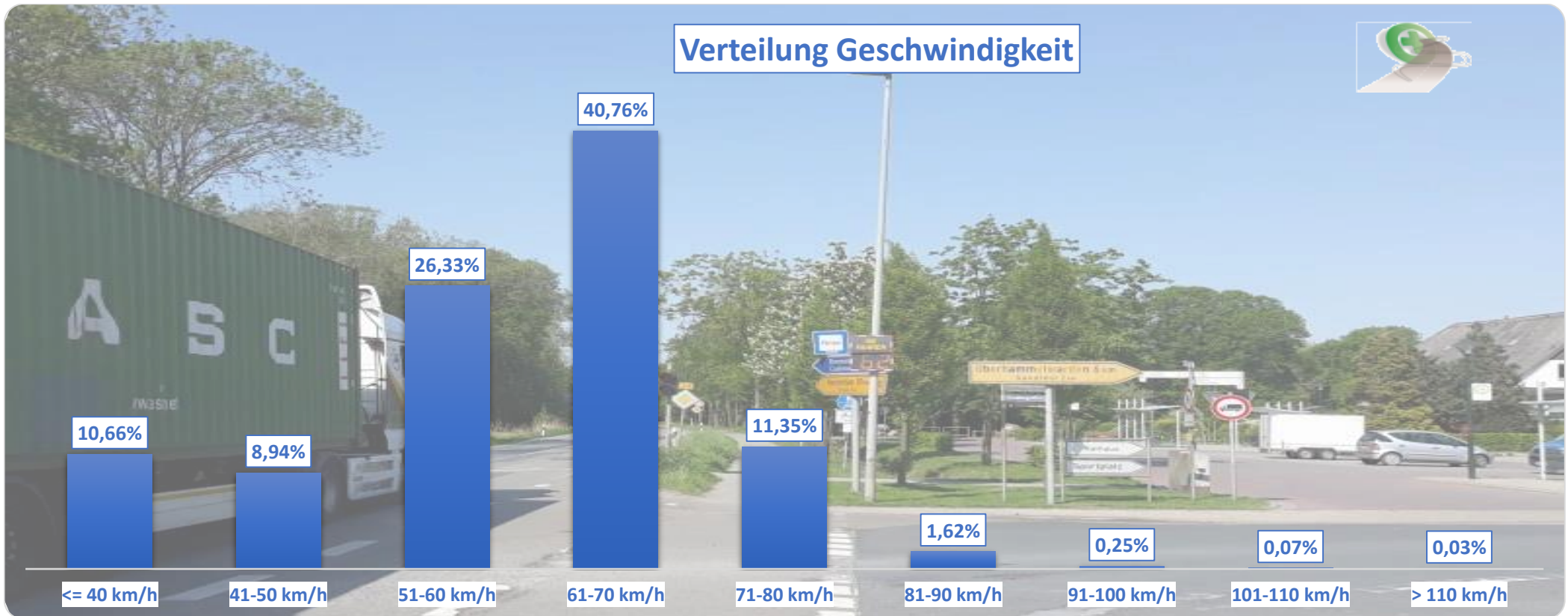


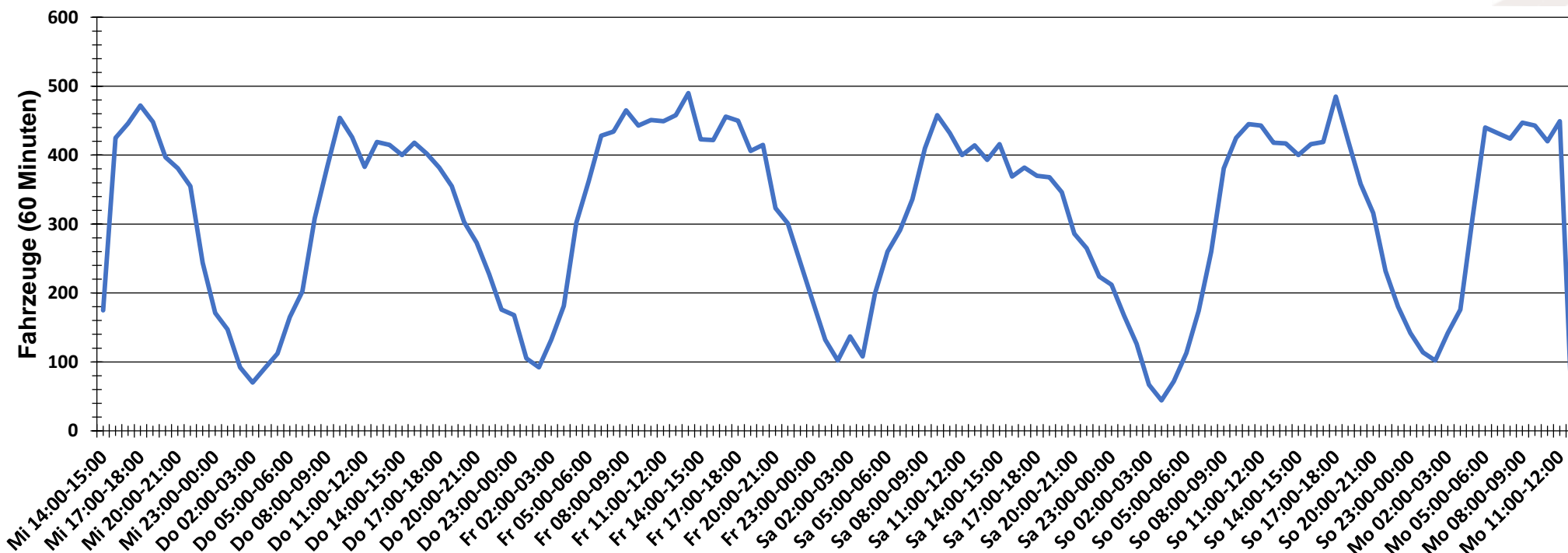
Verteilung Geschwindigkeit



Auswertzeit	Mittwoch, 9. Mai 2018,14:00 - Montag, 14. Mai 2018,13:00					
Tempolimit	70 km/h	Werte	Fahrzeuge	Vd[km/h]	Vmax[km/h]	V85 [km/h]
Geschwindigkeitsübertretung	13,31 %	150924	36850	59	143	70
DTV	7432					
DJV	2712680					
Fahrtrichtung	Beide Richtungen					
Bearbeiter:	Verkehrswacht Wesermarsch					
Kommentar:	außerorts - 70 km/h					
Messort:	Ovelgönne-Mittelort, B 211					
Ankommende Fahrzeuge Richtung:	Osten					
Abfahrende Fahrzeuge Richtung:	Westen					



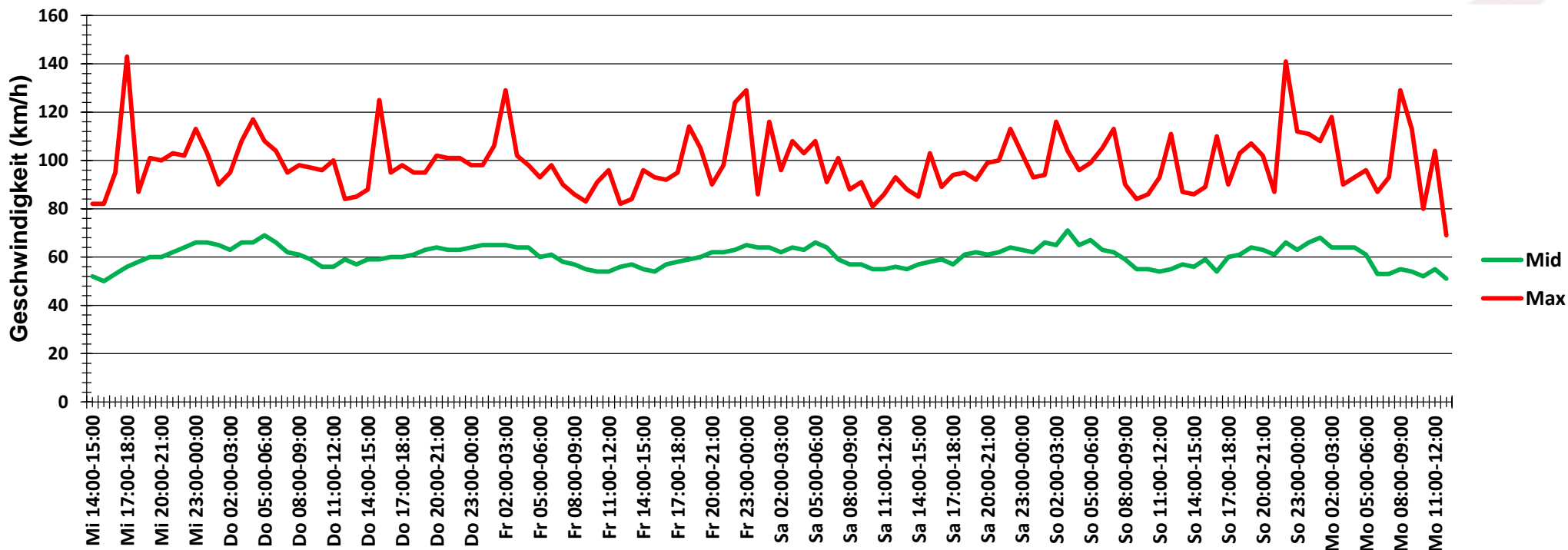
Verlauf Anzahl der Fahrzeuge



Auswertzeit	Mittwoch, 9. Mai 2018,14:00 - Montag, 14. Mai 2018,13:00					
Tempolimit	70 km/h	Werte	Fahrzeuge	Vd[km/h]	Vmax[km/h]	V85 [km/h]
Geschwindigkeitsübertretung	13,31 %	150924	36850	59	143	70
DTV	7432					
DJV	2712680					
Fahrtrichtung	Beide Richtungen					
Bearbeiter:	Verkehrswacht Wesermarsch					
Kommentar:	außerorts - 70 km/h					
Messort:	Ovelgönne-Mittelort, B 211					
Ankommende Fahrzeuge Richtung:	Osten					
Abfahrende Fahrzeuge Richtung:	Westen					



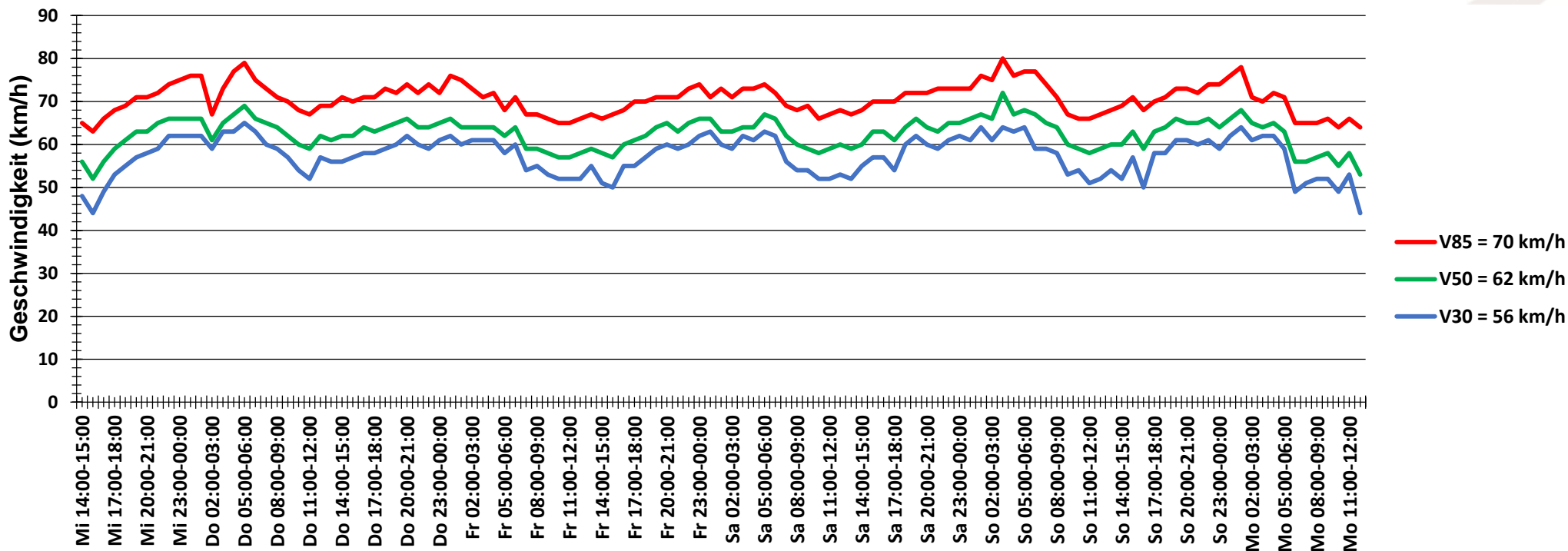
Verlauf Mittlere und Maximale Geschwindigkeit



Auswertzeit	Mittwoch, 9. Mai 2018,14:00 - Montag, 14. Mai 2018,13:00					
Tempolimit	70 km/h	Werte	Fahrzeuge	Vd[km/h]	Vmax[km/h]	V85 [km/h]
Geschwindigkeitsübertretung	13,31 %	150924	36850	59	143	70
DTV	7432					
DJV	2712680					
Fahrtrichtung	Beide Richtungen					
Bearbeiter:	Verkehrswacht Wesermarsch					
Kommentar:	außerorts - 70 km/h					
Messort:	Ovelgönne-Mittelort, B 211					
Ankommende Fahrzeuge Richtung:	Osten					
Abfahrende Fahrzeuge Richtung:	Westen					



Verlauf V85, V50, V30



Auswertzeit	Mittwoch, 9. Mai 2018,14:00 - Montag, 14. Mai 2018,13:00					
Tempolimit	70 km/h	Werte	Fahrzeuge	Vd[km/h]	Vmax[km/h]	V85 [km/h]
Geschwindigkeitsübertretung	13,31 %	150924	36850	59	143	70
DTV	7432					
DJV	2712680					
Fahrtrichtung	Beide Richtungen					
Bearbeiter:	Verkehrswacht Wesermarsch					
Kommentar:	außerorts - 70 km/h					
Messort:	Ovelgönne-Mittelort, B 211					
Ankommende Fahrzeuge Richtung:	Osten					
Abfahrende Fahrzeuge Richtung:	Westen					