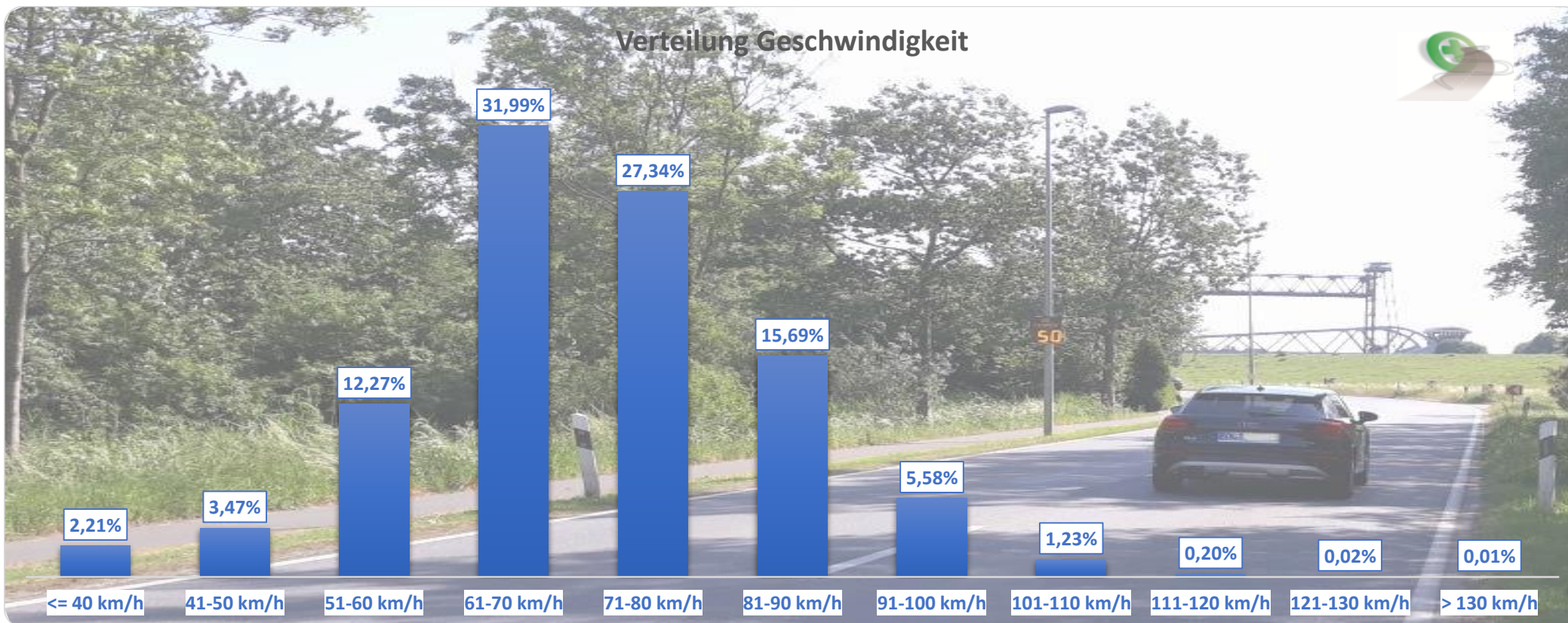


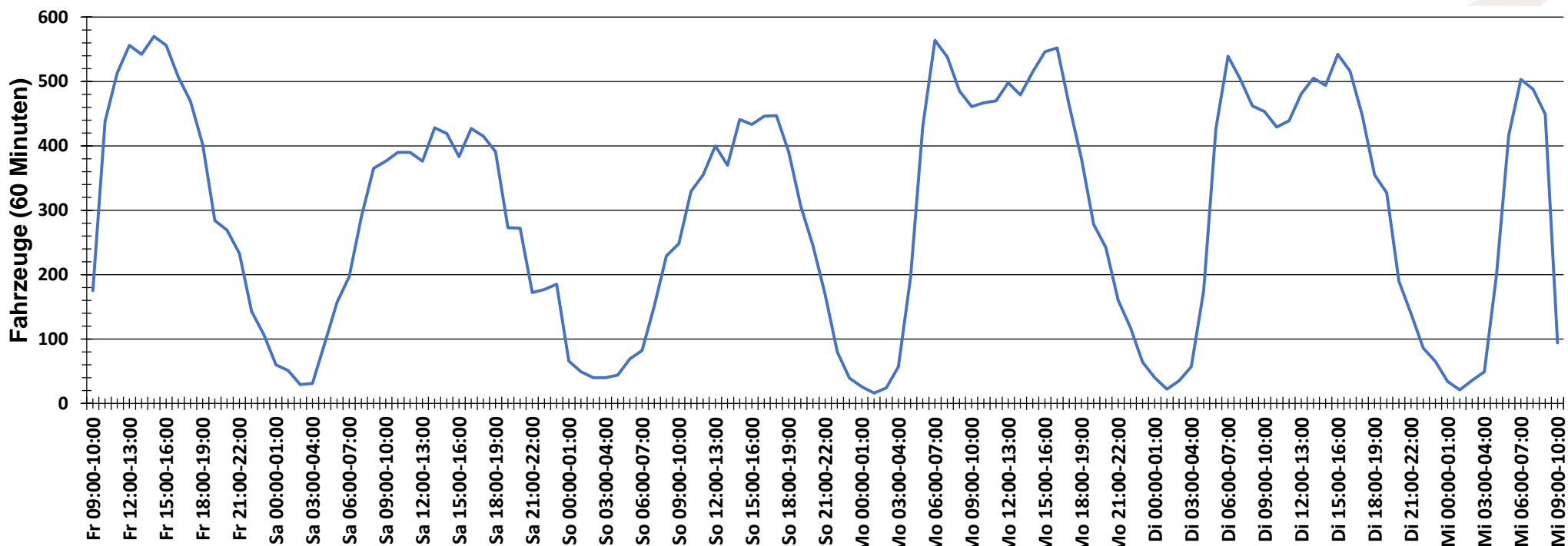
Verteilung Geschwindigkeit



Auswertzeit	Freitag, 25. Mai 2018,09:00 - Mittwoch, 30. Mai 2018,10:00					
Tempolimit	70 km/h	Werte	Fahrzeuge	Vd[km/h]	Vmax[km/h]	V85 [km/h]
Geschwindigkeitsübertretung	50,07 %	120750	35627	71	148	84
DTV	7067					
DJV	2579455					
Fahrtrichtung	Beide Richtungen					
Bearbeiter:	Verkehrswacht Wesermarsch					
Kommentar:	außerorts - 70 km/h					
Messort:	Elsfleth-Huntebrück, L 865					
Ankommende Fahrzeuge Richtung:	Osten					
Abfahrende Fahrzeuge Richtung:	Westen					



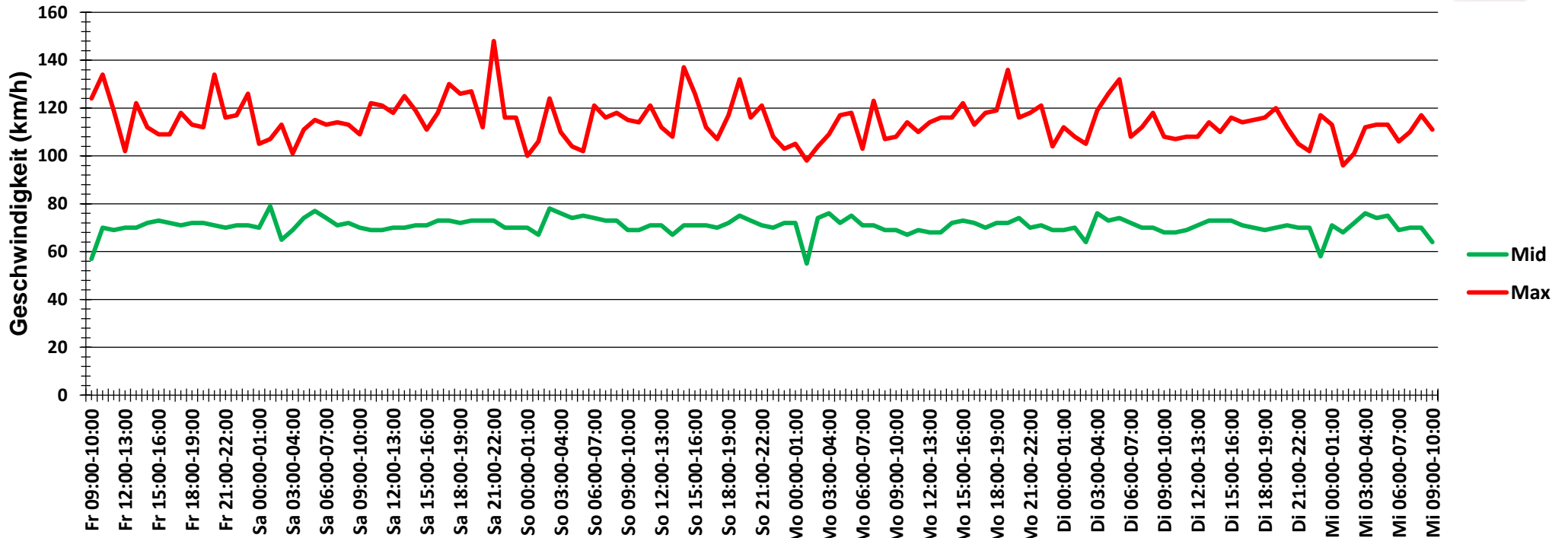
Verlauf Anzahl der Fahrzeuge



Auswertzeit Freitag, 25. Mai 2018,09:00 - Mittwoch, 30. Mai 2018,10:00	
Tempolimit	70 km/h
Geschwindigkeitsübertretung	50,07 %
DTV	7067
DJV	2579455
Fahrtrichtung	Beide Richtungen
Bearbeiter:	Verkehrswacht Wesermarsch
Kommentar:	außerorts - 70 km/h
Messort:	Elsfleth-Huntebrück, L 865
Ankommende Fahrzeuge Richtung:	Osten
Abfahrende Fahrzeuge Richtung:	Westen

	Werte	Fahrzeuge	Vd[km/h]	Vmax[km/h]	V85 [km/h]
	120750	35627	71	148	84

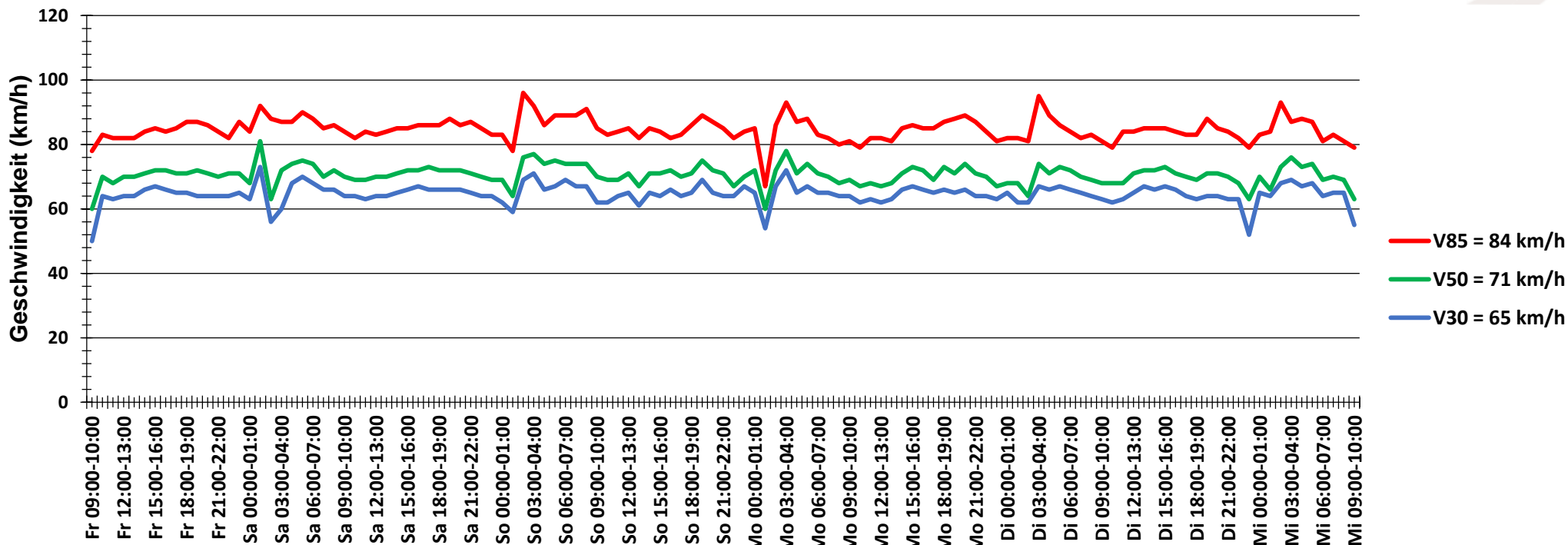
Verlauf Mittlere und Maximale Geschwindigkeit



Auswertzeit	Freitag, 25. Mai 2018,09:00 - Mittwoch, 30. Mai 2018,10:00					
Tempolimit	70 km/h	Werte	Fahrzeuge	Vd[km/h]	Vmax[km/h]	V85 [km/h]
Geschwindigkeitsübertretung	50,07 %	120750	35627	71	148	84
DTV	7067					
DJV	2579455					
Fahrtrichtung	Beide Richtungen					
Bearbeiter:	Verkehrswacht Wesermarsch					
Kommentar:	außerorts - 70 km/h					
Messort:	Elsfleth-Huntebrück, L 865					
Ankommende Fahrzeuge Richtung:	Osten					
Abfahrende Fahrzeuge Richtung:	Westen					



Verlauf V85, V50, V30



Auswertzeit Freitag, 25. Mai 2018,09:00 - Mittwoch, 30. Mai 2018,10:00					
Tempolimit	70 km/h	Werte	Fahrzeuge	Vd[km/h]	Vmax[km/h]
Geschwindigkeitsübertretung	50,07 %	120750	35627	71	148
DTV	7067				
DJV	2579455				
Fahrtrichtung	Beide Richtungen				
Bearbeiter:	Verkehrswacht Wesermarsch				
Kommentar:	außerorts - 70 km/h				
Messort:	Elsfleth-Huntebrück, L 865				
Ankommende Fahrzeuge Richtung:	Osten				
Abfahrende Fahrzeuge Richtung:	Westen				