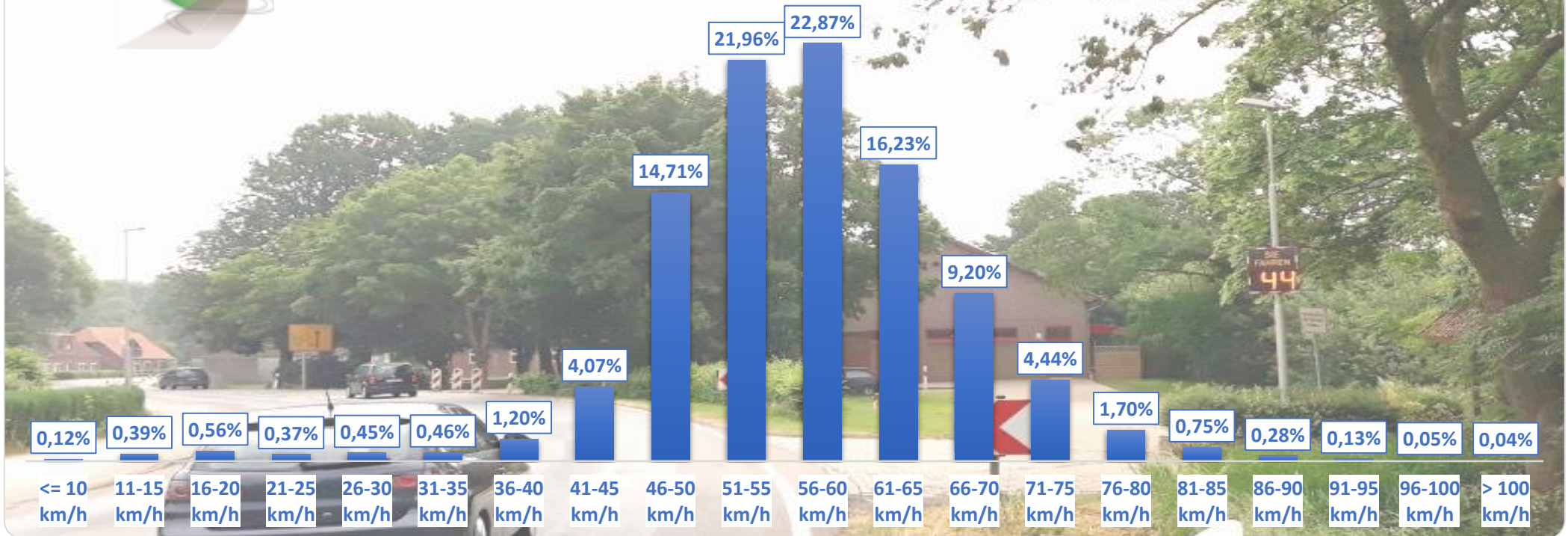




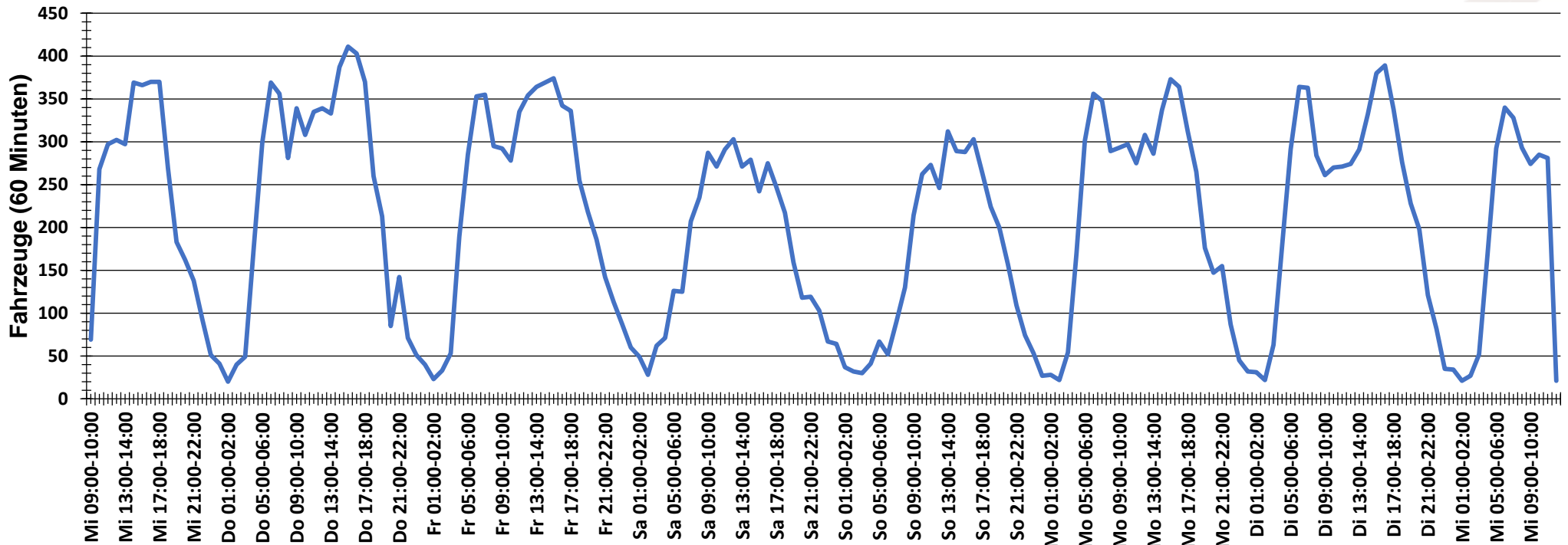
Verteilung Geschwindigkeit



Auswertzeit	Mittwoch, 30. Mai 2018,09:00 - Mittwoch, 6. Juni 2018,13:00					
Tempolimit	50 km/h	Werte	Fahrzeuge	Vd[km/h]	Vmax[km/h]	V85 [km/h]
Geschwindigkeitsübertretung	77,66 %	152346	36083	57	140	66
DTV	5035					
DJV	1837775					
Fahrtrichtung	Beide Richtungen					
Bearbeiter:	Verkehrswacht Wesermarsch					
Kommentar:	innerorts - 50 km/h					
Messort:	Lemwerder-Bardewisch, Berner Straße (L 875)					
Ankommende Fahrzeuge Richtung:	Süden					
Abfahrende Fahrzeuge Richtung:	Norden					

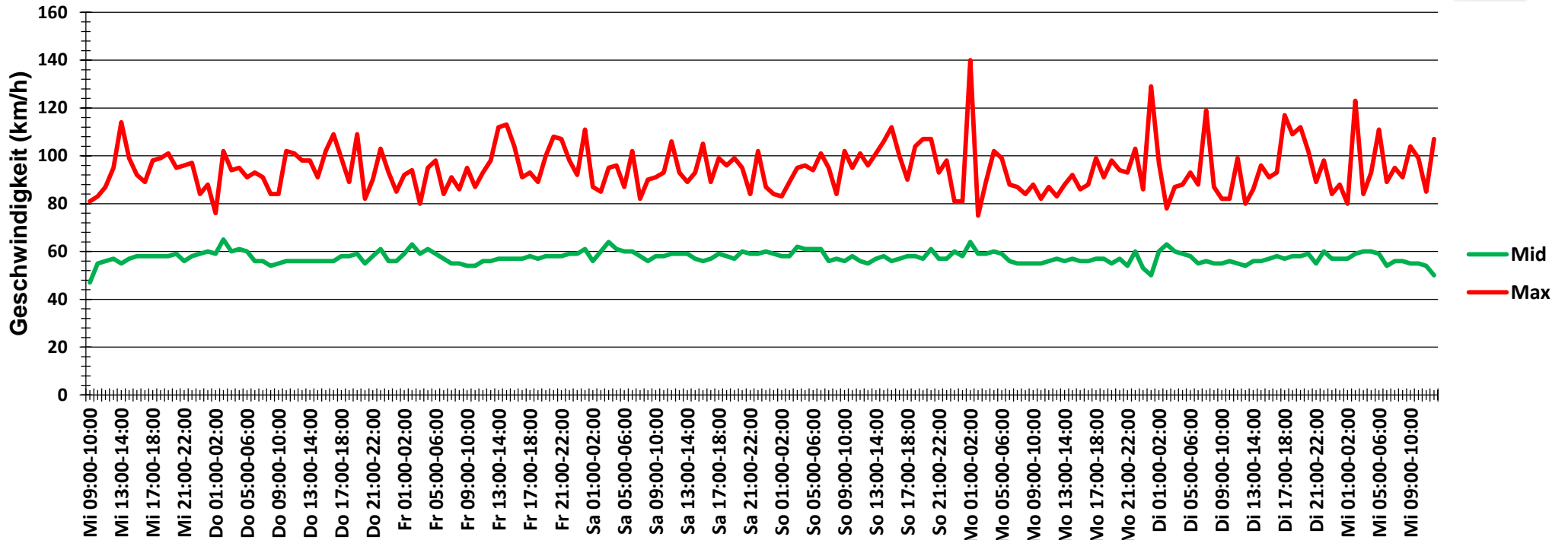


Verlauf Anzahl der Fahrzeuge



Auswertzeit	Mittwoch, 30. Mai 2018,09:00 - Mittwoch, 6. Juni 2018,13:00					
Tempolimit	50 km/h	Werte	Fahrzeuge	Vd[km/h]	Vmax[km/h]	V85 [km/h]
Geschwindigkeitsübertretung	77,66 %	152346	36083	57	140	66
DTV	5035					
DJV	1837775					
Fahrtrichtung	Beide Richtungen					
Bearbeiter:	Verkehrswacht Wesermarsch					
Kommentar:	innerorts - 50 km/h					
Messort:	Lemwerder-Bardewisch, Berner Straße (L 875)					
Ankommende Fahrzeuge Richtung:	Süden					
Abfahrende Fahrzeuge Richtung:	Norden					

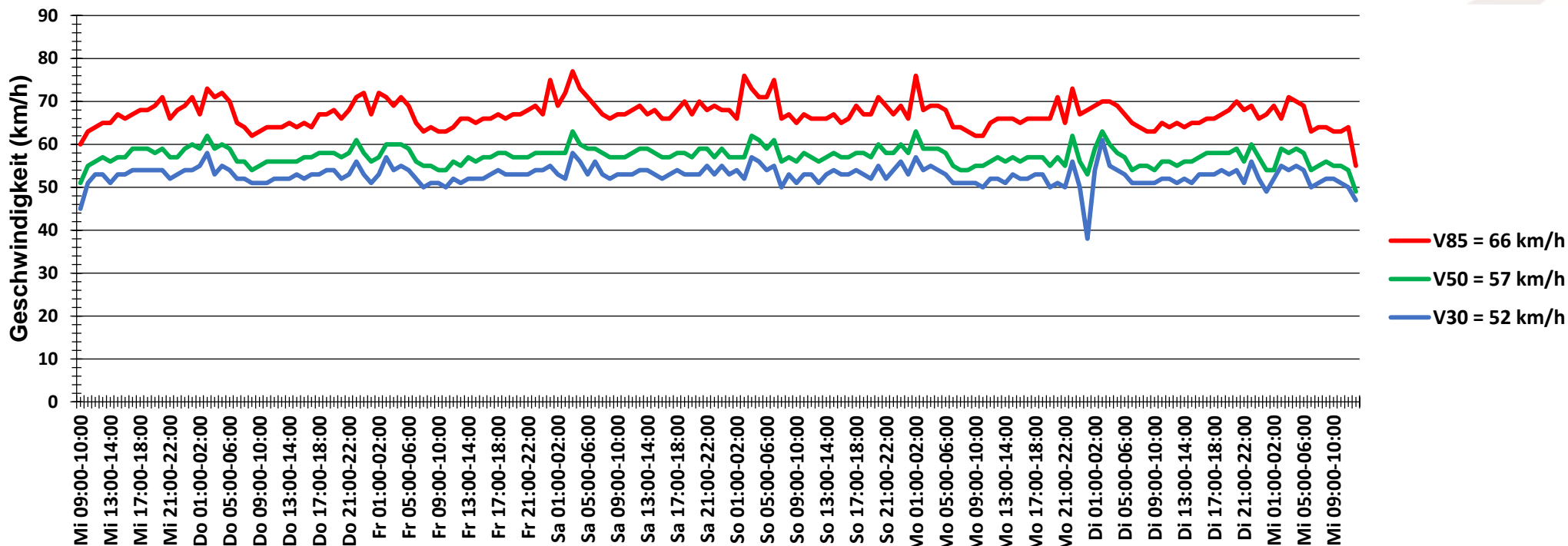
Verlauf Mittlere und Maximale Geschwindigkeit



Auswertzeit Mittwoch, 30. Mai 2018,09:00 - Mittwoch, 6. Juni 2018,13:00	
Tempolimit 50 km/h	Werte Fahrzeuge Vd[km/h] Vmax[km/h] V85 [km/h]
Geschwindigkeitsübertretung 77,66 %	152346 36083 57 140 66
DTV 5035	
DJV 1837775	
Fahrtrichtung Beide Richtungen	
Bearbeiter: Verkehrswacht Wesermarsch	
Kommentar: innerorts - 50 km/h	
Messort: Lemwerder-Bardewisch, Berner Straße (L 875)	
Ankommende Fahrzeuge Richtung: Süden	
Abfahrende Fahrzeuge Richtung: Norden	



Verlauf V85, V50, V30



Auswertzeit Mittwoch, 30. Mai 2018,09:00 - Mittwoch, 6. Juni 2018,13:00	
Tempolimit 50 km/h	Werte Fahrzeuge Vd[km/h] Vmax[km/h] V85 [km/h]
Geschwindigkeitsübertretung 77,66 %	152346 36083 57 140 66
DTV 5035	
DJV 1837775	
Fahrtrichtung Beide Richtungen	
Bearbeiter: Verkehrswacht Wesermarsch	
Kommentar: innerorts - 50 km/h	
Messort: Lemwerder-Bardewisch, Berner Straße (L 875)	
Ankommende Fahrzeuge Richtung: Süden	
Abfahrende Fahrzeuge Richtung: Norden	