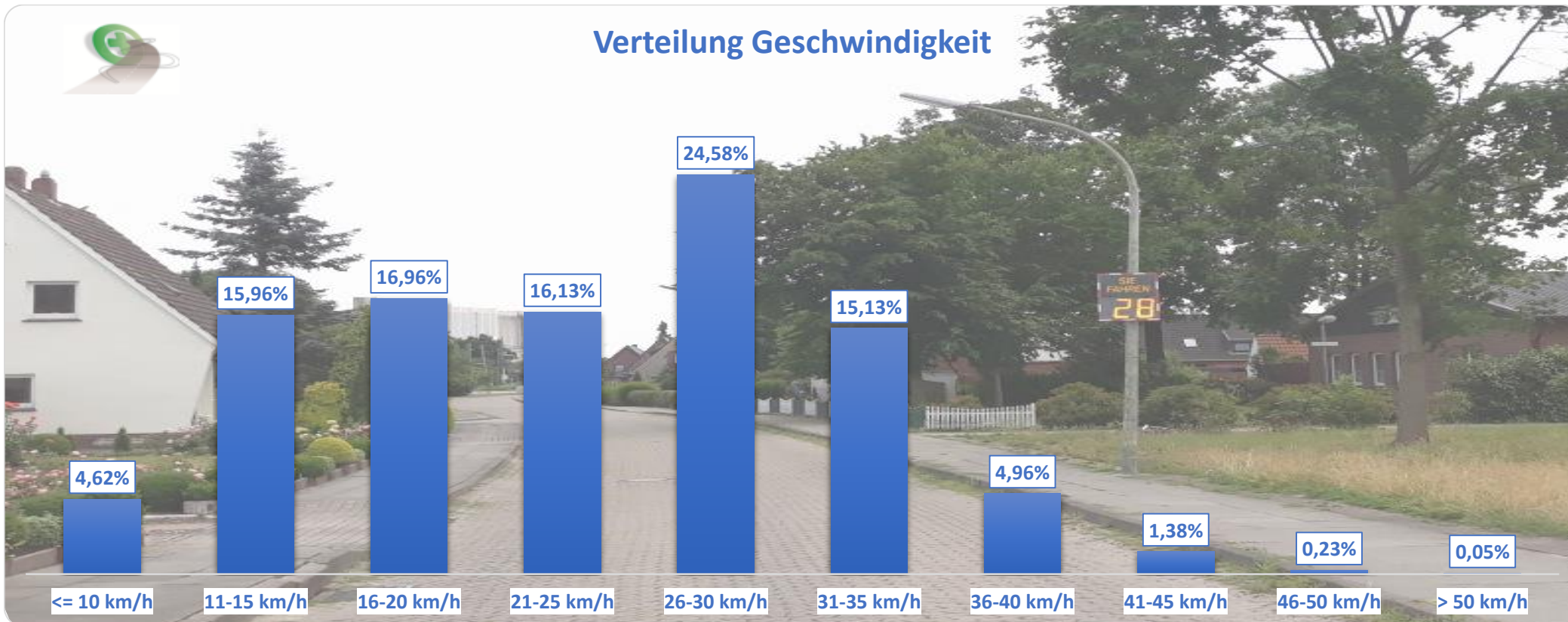




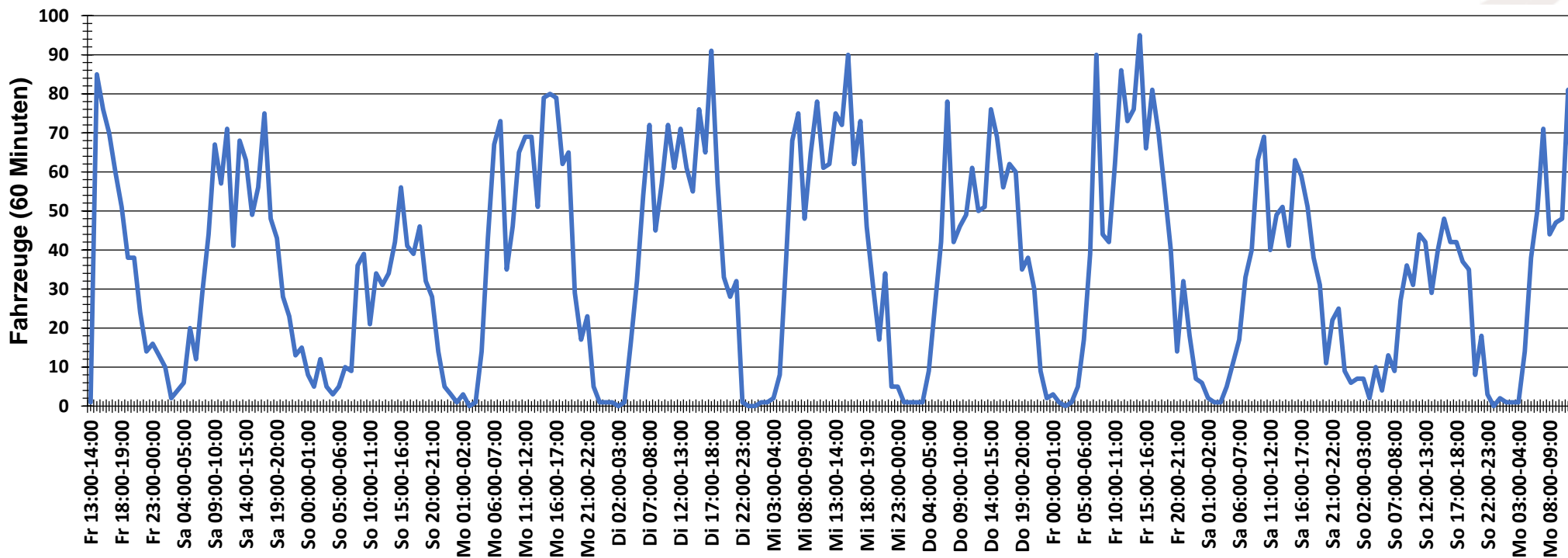
Verteilung Geschwindigkeit



Auswertzeit	Freitag, 15. Juni 2018,13:00 - Montag, 25. Juni 2018,13:00					
Tempolimit	30 km/h	Werte	Fahrzeuge	Vd[km/h]	Vmax[km/h]	V85 [km/h]
Geschwindigkeitsübertretung	21,75 %	85855	8489	24	68	32
DTV	849					
DJV	309885					
Fahrtrichtung	Beide Richtungen					
Bearbeiter:	Verkehrswacht Wesermarsch					
Kommentar:	innerorts - 30er-Zone					
Messort:	Brake, Wiesenstraße					
Ankommende Fahrzeuge Richtung:	Süden					
Abfahrende Fahrzeuge Richtung:	Norden					



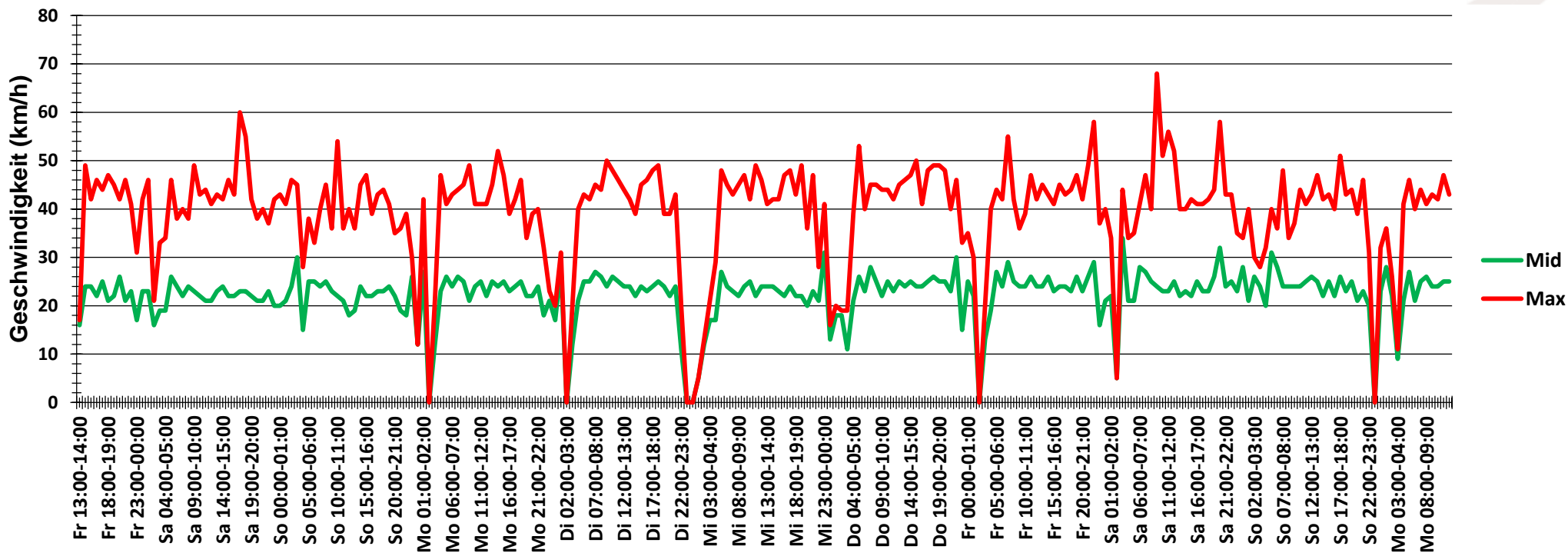
Verlauf Anzahl der Fahrzeuge



Auswertzeit Freitag, 15. Juni 2018,13:00 - Montag, 25. Juni 2018,13:00						
Tempolimit	30 km/h	Werte	Fahrzeuge	Vd[km/h]	Vmax[km/h]	V85 [km/h]
Geschwindigkeitsübertretung	21,75 %	85855	8489	24	68	32
DTV	849					
DJV	309885					
Fahrtrichtung	Beide Richtungen					
Bearbeiter:	Verkehrswacht Wesermarsch					
Kommentar:	innerorts - 30er-Zone					
Messort:	Brake, Wiesenstraße					
Ankommende Fahrzeuge Richtung:	Süden					
Abfahrende Fahrzeuge Richtung:	Norden					



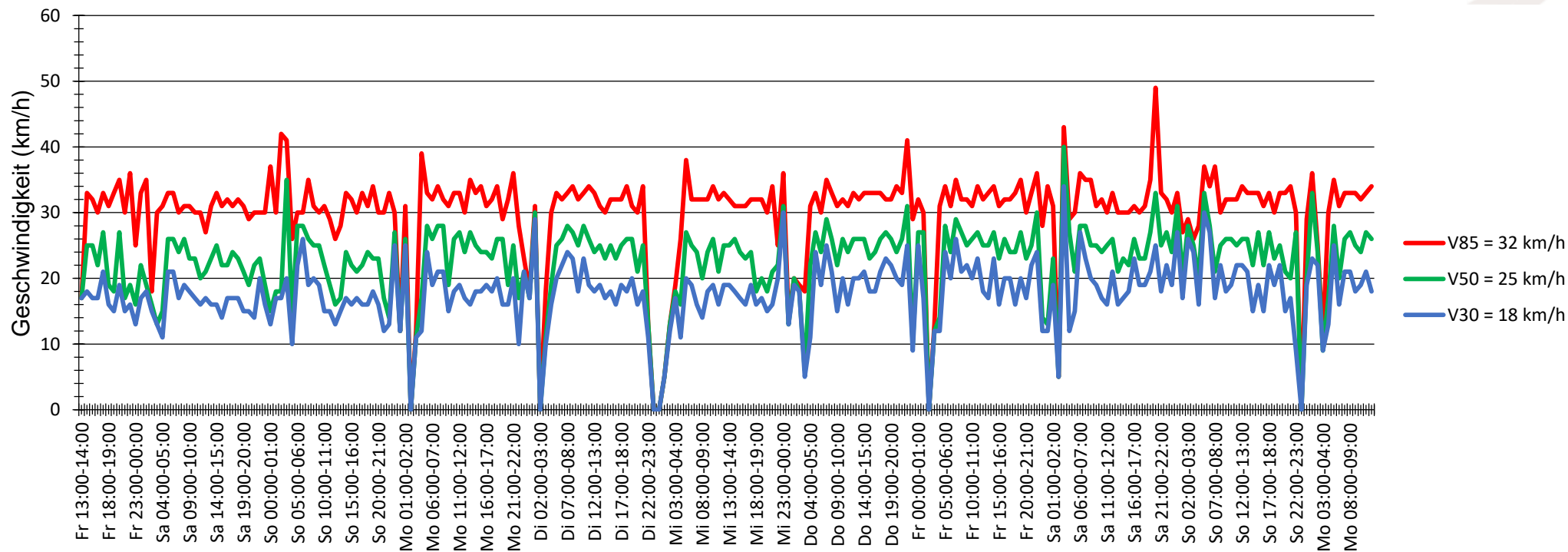
Verlauf Mittlere und Maximale Geschwindigkeit



Auswertzeit	Freitag, 15. Juni 2018,13:00 - Montag, 25. Juni 2018,13:00					
Tempolimit	30 km/h	Werte	Fahrzeuge	Vd[km/h]	Vmax[km/h]	V85 [km/h]
Geschwindigkeitsübertretung	21,75 %	85855	8489	24	68	32
DTV	849					
DJV	309885					
Fahrtrichtung	Beide Richtungen					
Bearbeiter:	Verkehrswacht Wesermarsch					
Kommentar:	innerorts - 30er-Zone					
Messort:	Brake, Wiesenstraße					
Ankommende Fahrzeuge Richtung:	Süden					
Abfahrende Fahrzeuge Richtung:	Norden					



Verlauf V85, V50, V30



Auswertzeit Freitag, 15. Juni 2018,13:00 - Montag, 25. Juni 2018,13:00						
Tempolimit	30 km/h	Werte	Fahrzeuge	Vd[km/h]	Vmax[km/h]	V85 [km/h]
Geschwindigkeitsübertretung	21,75 %	85855	8489	24	68	32
DTV	849					
DJV	309885					
Fahrtrichtung	Beide Richtungen					
Bearbeiter:	Verkehrswacht Wesermarsch					
Kommentar:	innerorts - 30er-Zone					
Messort:	Brake, Wiesenstraße					
Ankommende Fahrzeuge Richtung:	Süden					
Abfahrende Fahrzeuge Richtung:	Norden					