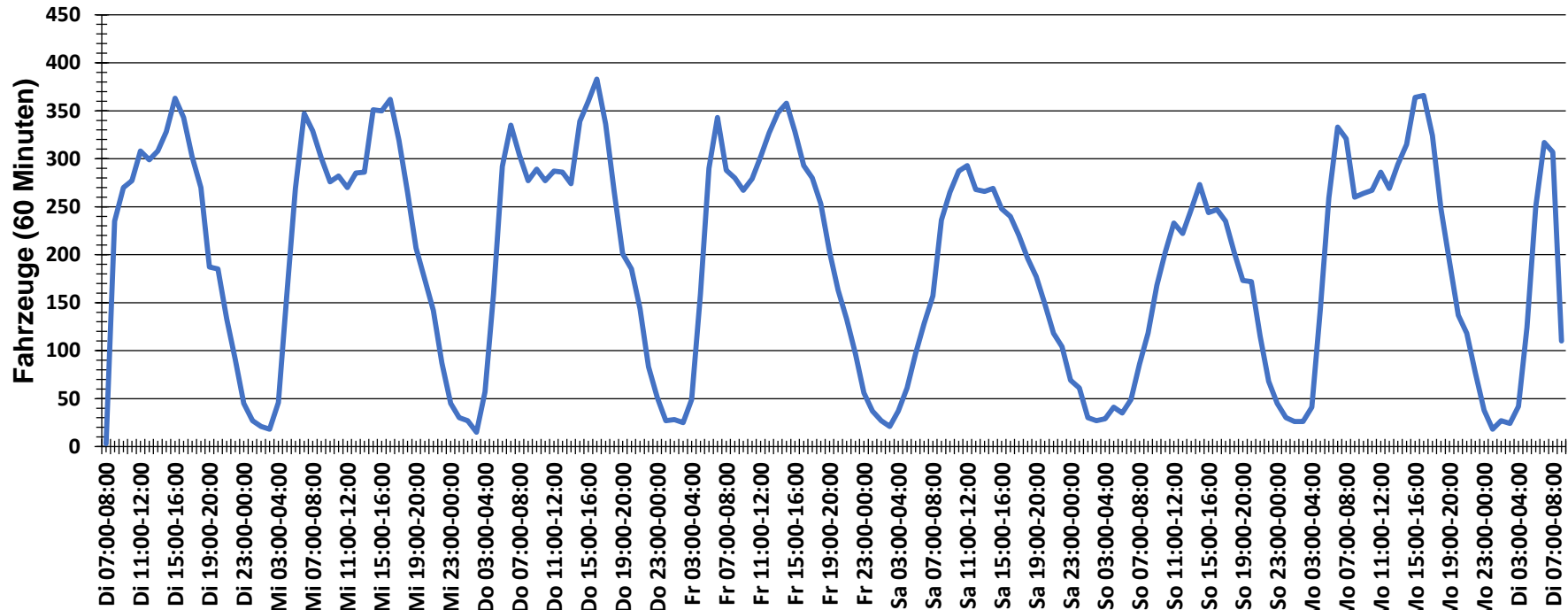


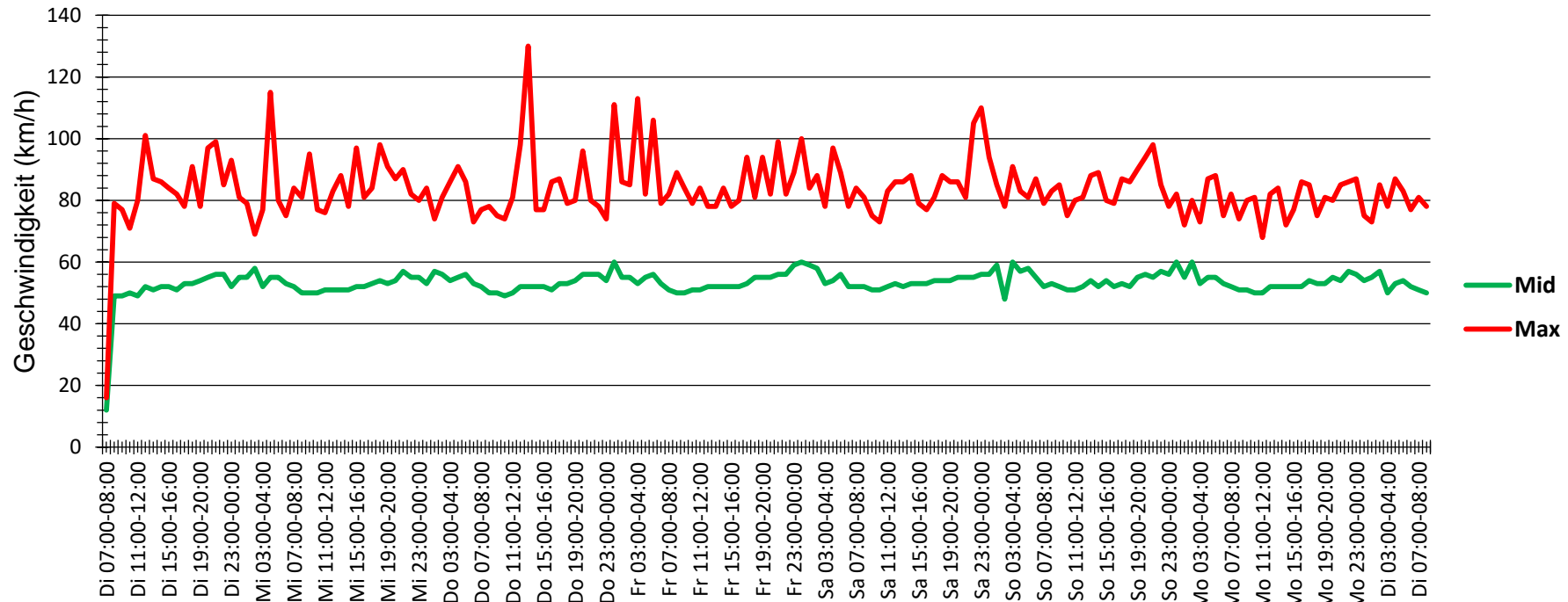
Auswertzeit	Dienstag, 3. Juli 2018,07:00 - Dienstag, 10. Juli 2018,09:00					
Tempolimit	50 km/h	Werte	Fahrzeuge	Vd[km/h]	Vmax[km/h]	V85 [km/h]
Geschwindigkeitsübertretung	63,68 %	151520	33109	52	130	60
DTV	4674					
DJV	1706010					
Fahrtrichtung	Beide Richtungen					
Bearbeiter:	Verkehrswacht Wesermarsch					
Kommentar:	innerorts - 50 km/h					
Messort:	Lemwerder-Altenesch, Hauptstr.					
Ankommende Fahrzeuge Richtung:	Süden					
Abfahrende Fahrzeuge Richtung:	Norden					

Verlauf Anzahl der Fahrzeuge



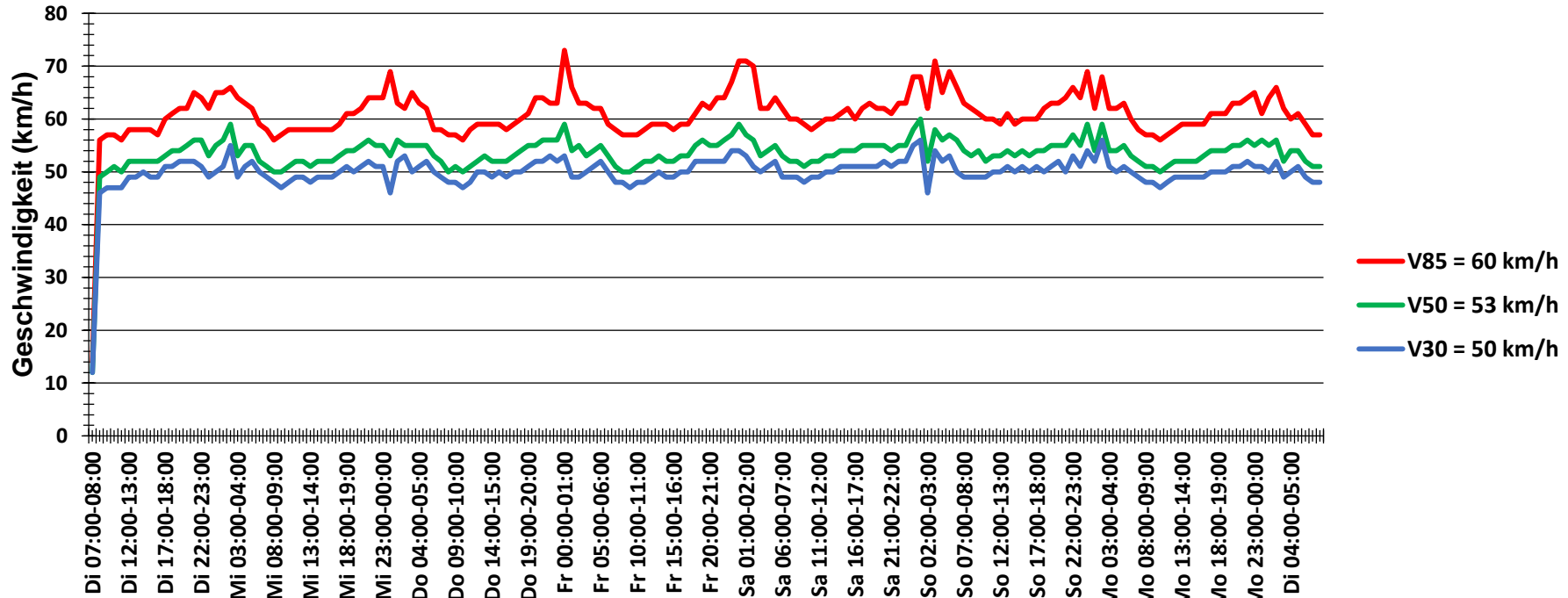
Auswertzeit Dienstag, 3. Juli 2018,07:00 - Dienstag, 10. Juli 2018,09:00	
Tempolimit 50 km/h	Werte Fahrzeuge Vd[km/h] Vmax[km/h] V85 [km/h]
Geschwindigkeitsübertretung 63,68 %	151520 33109 52 130 60
DTV 4674	
DJV 1706010	
Fahrtrichtung Beide Richtungen	
Bearbeiter: Verkehrswacht Wesermarsch	
Kommentar: innerorts - 50 km/h	
Messort: Lemwerder-Altenesch, Hauptstr.	
Ankommende Fahrzeuge Richtung: Süden	
Abfahrende Fahrzeuge Richtung: Norden	

Verlauf Mittlere und Maximale Geschwindigkeit



Auswertzeit	Dienstag, 3. Juli 2018,07:00 - Dienstag, 10. Juli 2018,09:00					
Tempolimit	50 km/h	Werte	Fahrzeuge	Vd[km/h]	Vmax[km/h]	V85 [km/h]
Geschwindigkeitsübertretung	63,68 %	151520	33109	52	130	60
DTV	4674					
DJV	1706010					
Fahrtrichtung	Beide Richtungen					
Bearbeiter:	Verkehrswacht Wesermarsch					
Kommentar:	innerorts - 50 km/h					
Messort:	Lemwerder-Altenesch, Hauptstr.					
Ankommende Fahrzeuge Richtung:	Süden					
Abfahrende Fahrzeuge Richtung:	Norden					

Verlauf V85, V50, V30



Auswertzeit	Dienstag, 3. Juli 2018,07:00 - Dienstag, 10. Juli 2018,09:00					
Tempolimit	50 km/h	Werte	Fahrzeuge	Vd[km/h]	Vmax[km/h]	V85 [km/h]
Geschwindigkeitsübertretung	63,68 %	151520	33109	52	130	60
DTV	4674					
DJV	1706010					
Fahrtrichtung	Beide Richtungen					
Bearbeiter:	Verkehrswacht Wesermarsch					
Kommentar:	innerorts - 50 km/h					
Messort:	Lemwerder-Altenesch, Hauptstr.					
Ankommende Fahrzeuge Richtung:	Süden					
Abfahrende Fahrzeuge Richtung:	Norden					