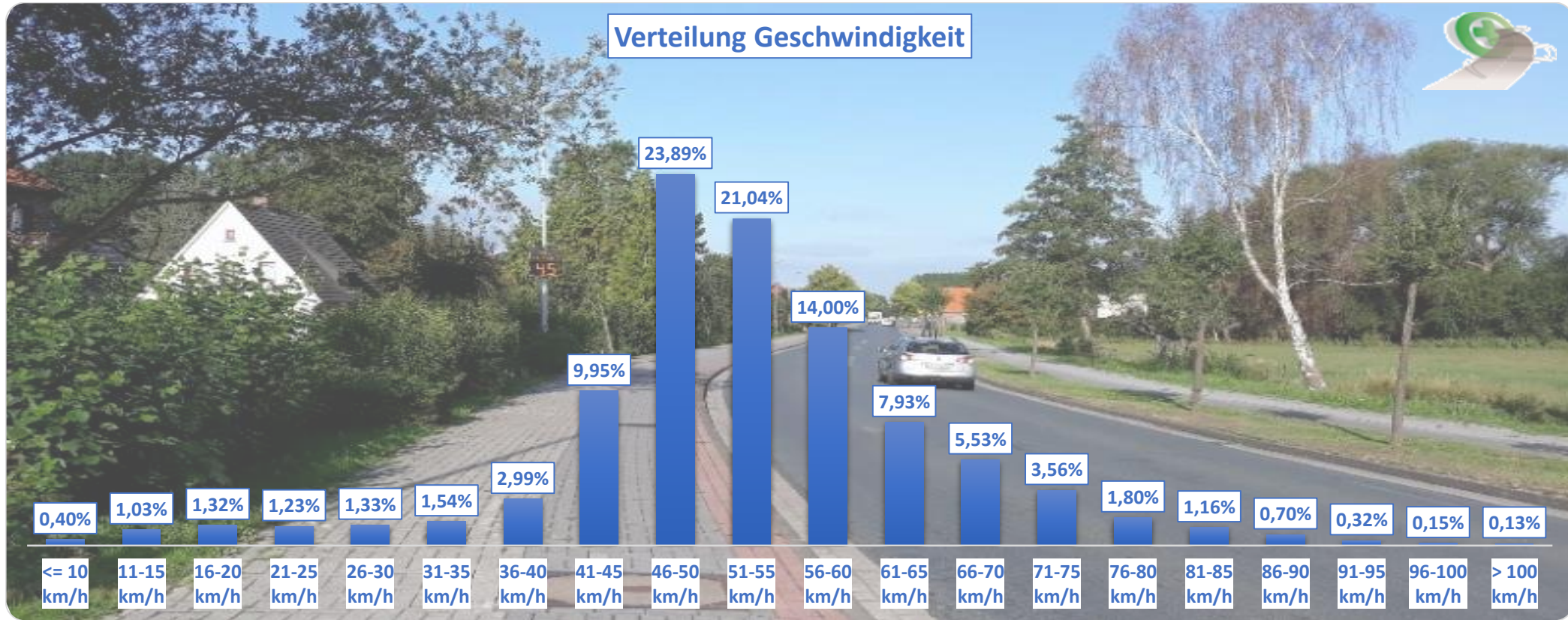


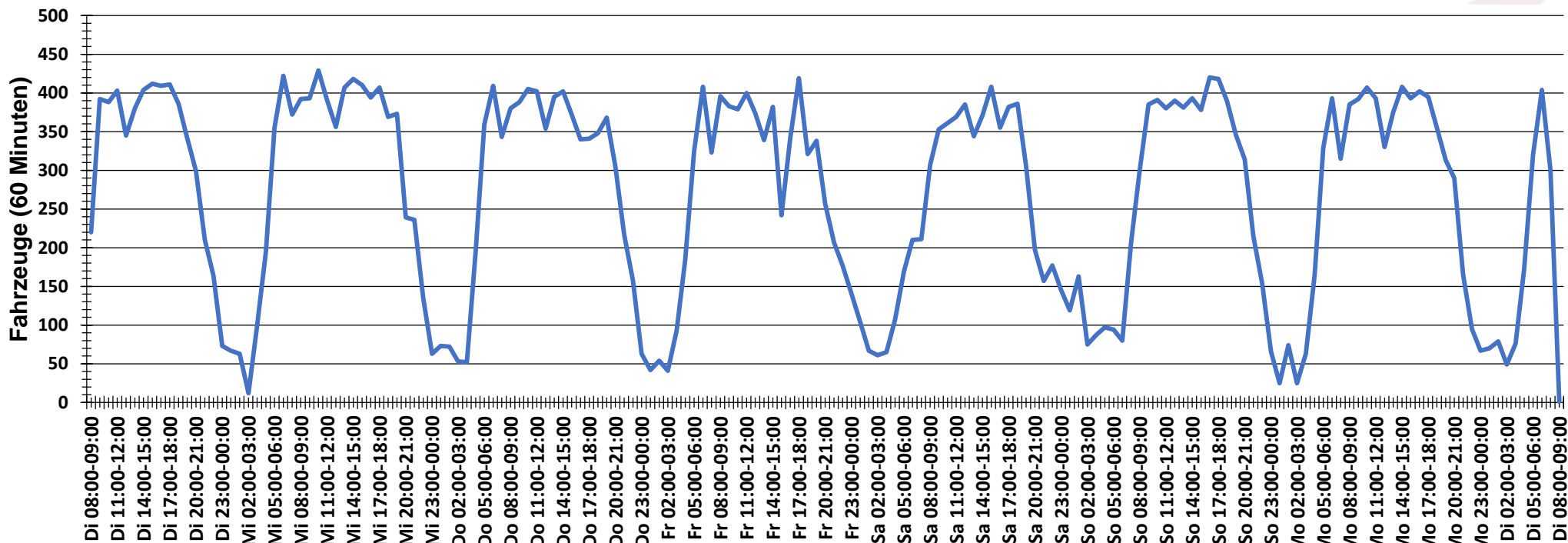
Verteilung Geschwindigkeit



Auswertzeit	Dienstag, 21. August 2018,08:00 - Dienstag, 28. August 2018,09:00					
Tempolimit	50 km/h	Werte	Fahrzeuge	Vd[km/h]	Vmax[km/h]	V85 [km/h]
Geschwindigkeitsübertretung	56,33 %	209070	45861	53	124	64
DTV	6513					
DJV	2377245					
Fahrtrichtung	Beide Richtungen					
Bearbeiter:	Verkehrswacht Wesermarsch					
Kommentar:	innerorts - 50 km/h					
Messort:	Jade-Jaderberg, Jader Straße					
Ankommende Fahrzeuge Richtung:	Westen					
Abfahrende Fahrzeuge Richtung:	Osten					

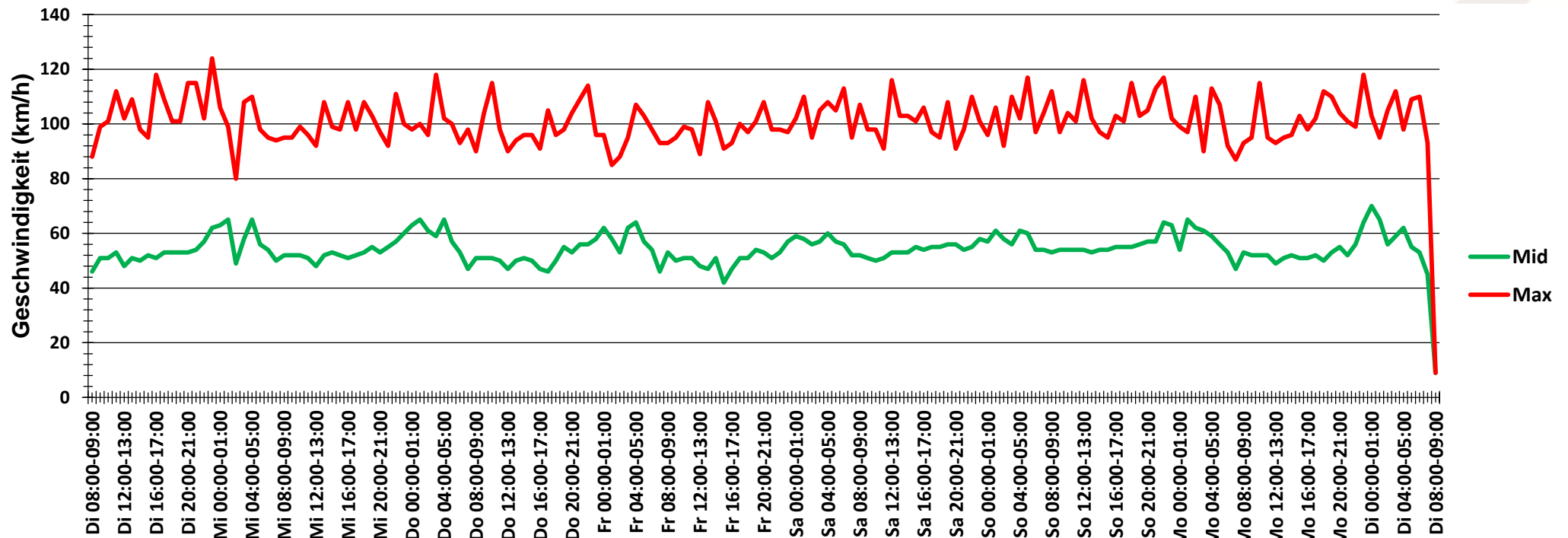


Verlauf Anzahl der Fahrzeuge



Auswertzeit Dienstag, 21. August 2018,08:00 - Dienstag, 28. August 2018,09:00	
Tempolimit 50 km/h	Werte Fahrzeuge Vd[km/h] Vmax[km/h] V85 [km/h]
Geschwindigkeitsübertretung 56,33 %	209070 45861 53 124 64
DTV 6513	
DJV 2377245	
Fahrtrichtung Beide Richtungen	
Bearbeiter: Verkehrswacht Wesermarsch	
Kommentar: innerorts - 50 km/h	
Messort: Jade-Jaderberg, Jader Straße	
Ankommende Fahrzeuge Richtung: Westen	
Abfahrende Fahrzeuge Richtung: Osten	

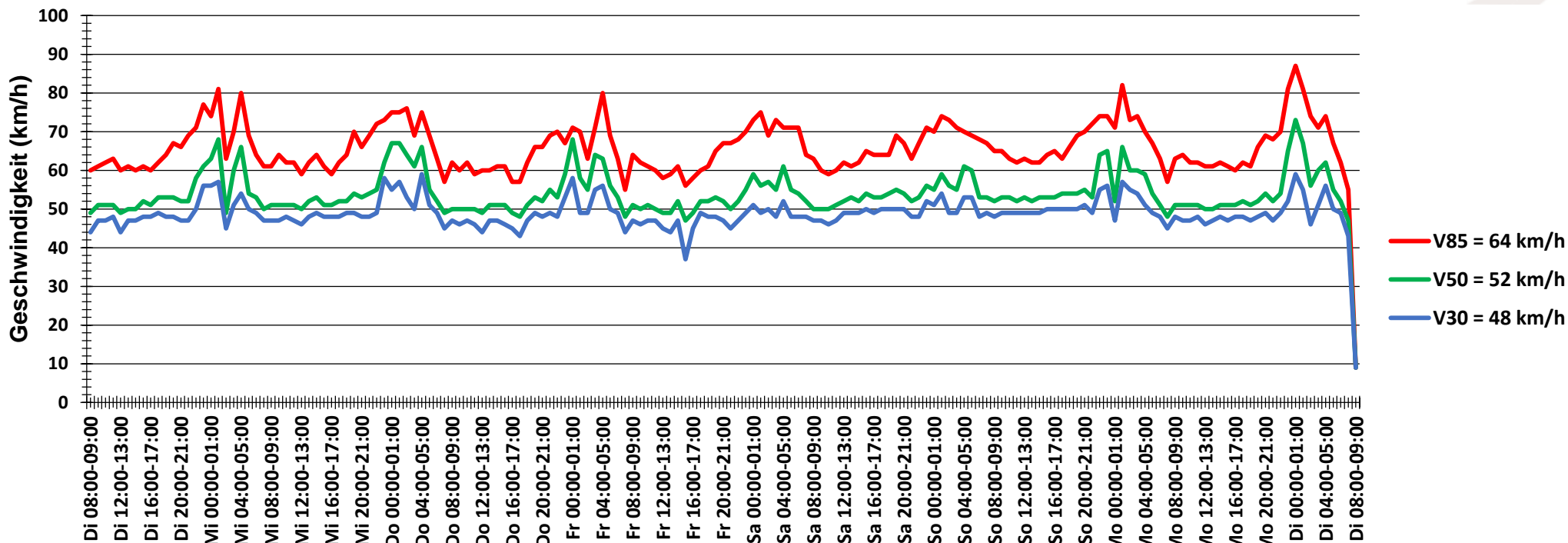
Verlauf Mittlere und Maximale Geschwindigkeit



Auswertzeit	Dienstag, 21. August 2018,08:00 - Dienstag, 28. August 2018,09:00					
Tempolimit	50 km/h	Werte	Fahrzeuge	Vd[km/h]	Vmax[km/h]	V85 [km/h]
Geschwindigkeitsübertretung	56,33 %	209070	45861	53	124	64
DTV	6513					
DJV	2377245					
Fahrtrichtung	Beide Richtungen					
Bearbeiter:	Verkehrswacht Wesermarsch					
Kommentar:	innerorts - 50 km/h					
Messort:	Jade-Jaderberg, Jader Straße					
Ankommende Fahrzeuge Richtung:	Westen					
Abfahrende Fahrzeuge Richtung:	Osten					



Verlauf V85, V50, V30



Auswertzeit Dienstag, 21. August 2018,08:00 - Dienstag, 28. August 2018,09:00						
Tempolimit	50 km/h	Werte	Fahrzeuge	Vd[km/h]	Vmax[km/h]	V85 [km/h]
Geschwindigkeitsübertretung	56,33 %	209070	45861	53	124	64
DTV	6513					
DJV	2377245					
Fahrtrichtung	Beide Richtungen					
Bearbeiter:	Verkehrswacht Wesermarsch					
Kommentar:	innerorts - 50 km/h					
Messort:	Jade-Jaderberg, Jader Straße					
Ankommende Fahrzeuge Richtung:	Westen					
Abfahrende Fahrzeuge Richtung:	Osten					