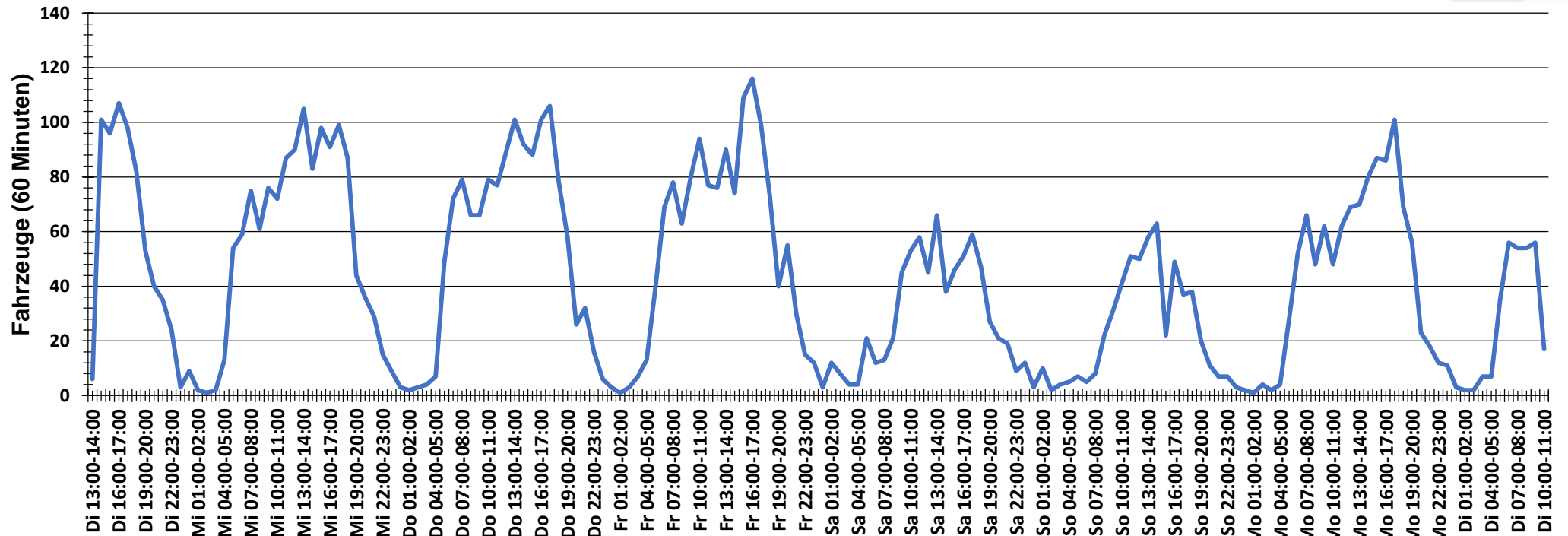


<b>Auswertzeit</b>	Dienstag, 18. September 2018,13:00 - Dienstag, 25. September 2018,11:00					
<b>Tempolimit</b>	30 km/h	<b>Werte</b>	<b>Fahrzeuge</b>	<b>Vd[km/h]</b>	<b>Vmax[km/h]</b>	<b>V85 [km/h]</b>
<b>Geschwindigkeitsübertretung</b>	62,22 %	52932	7161	32	78	43
<b>DTV</b>	1035					
<b>DJV</b>	377775					
<b>Fahrtrichtung</b>	Beide Richtungen					
<b>Bearbeiter:</b>	Verkehrswacht Wesermarsch					
<b>Kommentar:</b>	innerorts - 30 km/h					
<b>Messort:</b>	Brake-Golzwarden, Raiffeisenstraße (L 889)					
<b>Ankommende Fahrzeuge Richtung:</b>	Osten					
<b>Abfahrende Fahrzeuge Richtung:</b>	Westen					



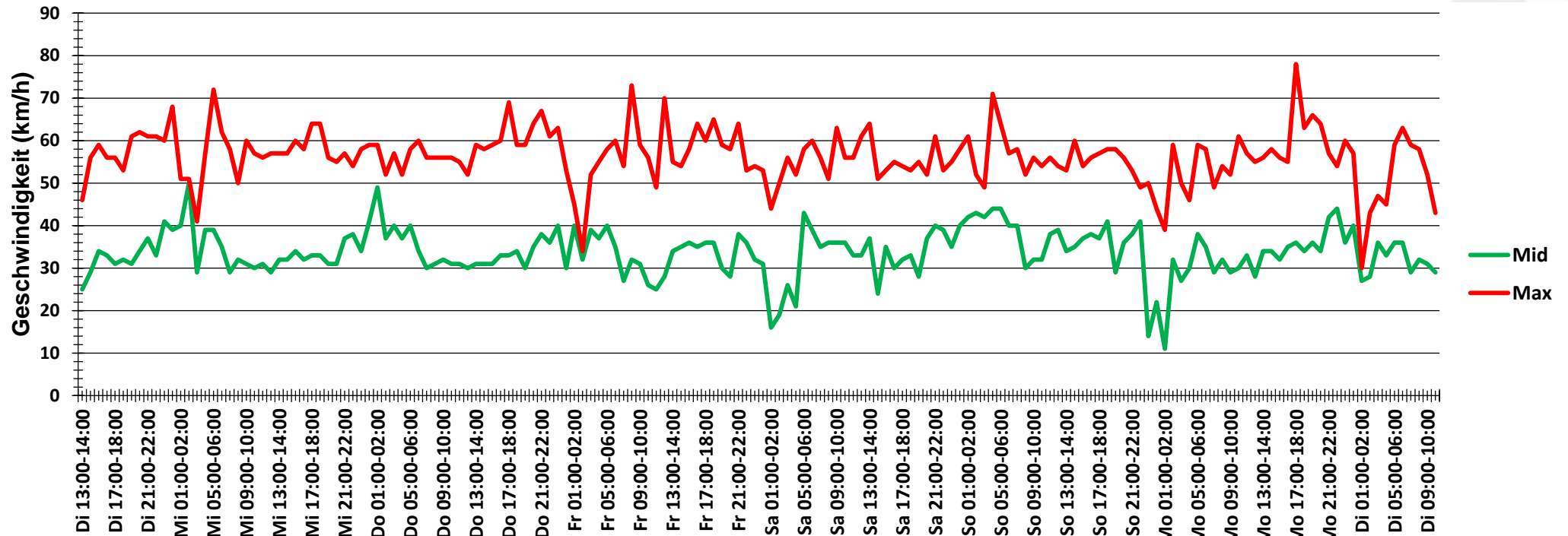
## Verlauf Anzahl der Fahrzeuge



<b>Auswertzeit</b>	Dienstag, 18. September 2018,13:00 - Dienstag, 25. September 2018,11:00					
<b>Tempolimit</b>	30 km/h	<b>Werte</b>	<b>Fahrzeuge</b>	<b>Vd[km/h]</b>	<b>Vmax[km/h]</b>	<b>V85 [km/h]</b>
<b>Geschwindigkeitsübertretung</b>	62,22 %	52932	7161	32	78	43
<b>DTV</b>	1035					
<b>DJV</b>	377775					
<b>Fahrtrichtung</b>	Beide Richtungen					
<b>Bearbeiter:</b>	Verkehrswacht Wesermarsch					
<b>Kommentar:</b>	innerorts - 30 km/h					
<b>Messort:</b>	Brake-Golzwarden, Raiffeisenstraße (L 889)					
<b>Ankommende Fahrzeuge Richtung:</b>	Osten					
<b>Abfahrende Fahrzeuge Richtung:</b>	Westen					



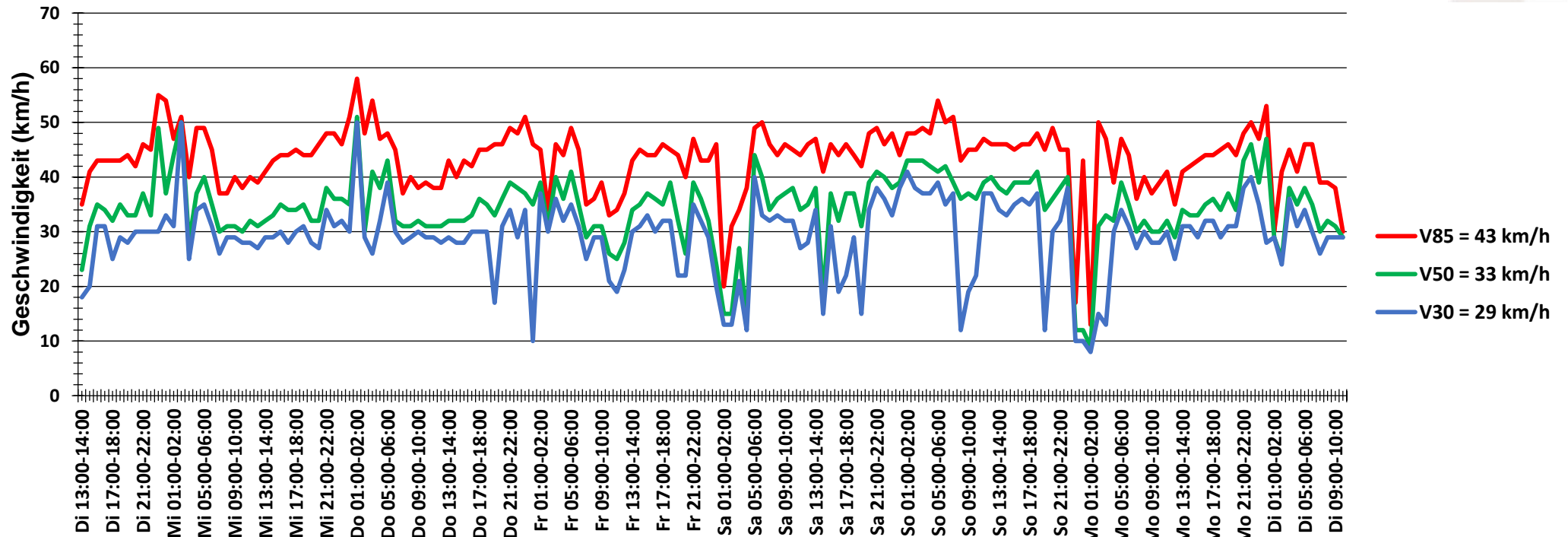
## Verlauf Mittlere und Maximale Geschwindigkeit



<b>Auswertzeit</b>	Dienstag, 18. September 2018,13:00 - Dienstag, 25. September 2018,11:00					
<b>Tempolimit</b>	30 km/h	<b>Werte</b>	<b>Fahrzeuge</b>	<b>Vd[km/h]</b>	<b>Vmax[km/h]</b>	<b>V85 [km/h]</b>
<b>Geschwindigkeitsübertretung</b>	62,22 %	52932	7161	32	78	43
<b>DTV</b>	1035					
<b>DJV</b>	377775					
<b>Fahrtrichtung</b>	Beide Richtungen					
<b>Bearbeiter:</b>	Verkehrswacht Wesermarsch					
<b>Kommentar:</b>	innerorts - 30 km/h					
<b>Messort:</b>	Brake-Golzwarden, Raiffeisenstraße (L 889)					
<b>Ankommende Fahrzeuge Richtung:</b>	Osten					
<b>Abfahrende Fahrzeuge Richtung:</b>	Westen					



## Verlauf V85, V50, V30



<b>Auswertzeit</b> Dienstag, 18. September 2018,13:00 - Dienstag, 25. September 2018,11:00						
<b>Tempolimit</b>	30 km/h	<b>Werte</b>	<b>Fahrzeuge</b>	<b>Vd[km/h]</b>	<b>Vmax[km/h]</b>	<b>V85 [km/h]</b>
<b>Geschwindigkeitsübertretung</b>	62,22 %	52932	7161	32	78	43
<b>DTV</b>	1035					
<b>DJV</b>	377775					
<b>Fahrtrichtung</b>	Beide Richtungen					
<b>Bearbeiter:</b>	Verkehrswacht Wesermarsch					
<b>Kommentar:</b>	innerorts - 30 km/h					
<b>Messort:</b>	Brake-Golzwarden, Raiffeisenstraße (L889)					
<b>Ankommende Fahrzeuge Richtung:</b>	Osten					
<b>Abfahrende Fahrzeuge Richtung:</b>	Westen					