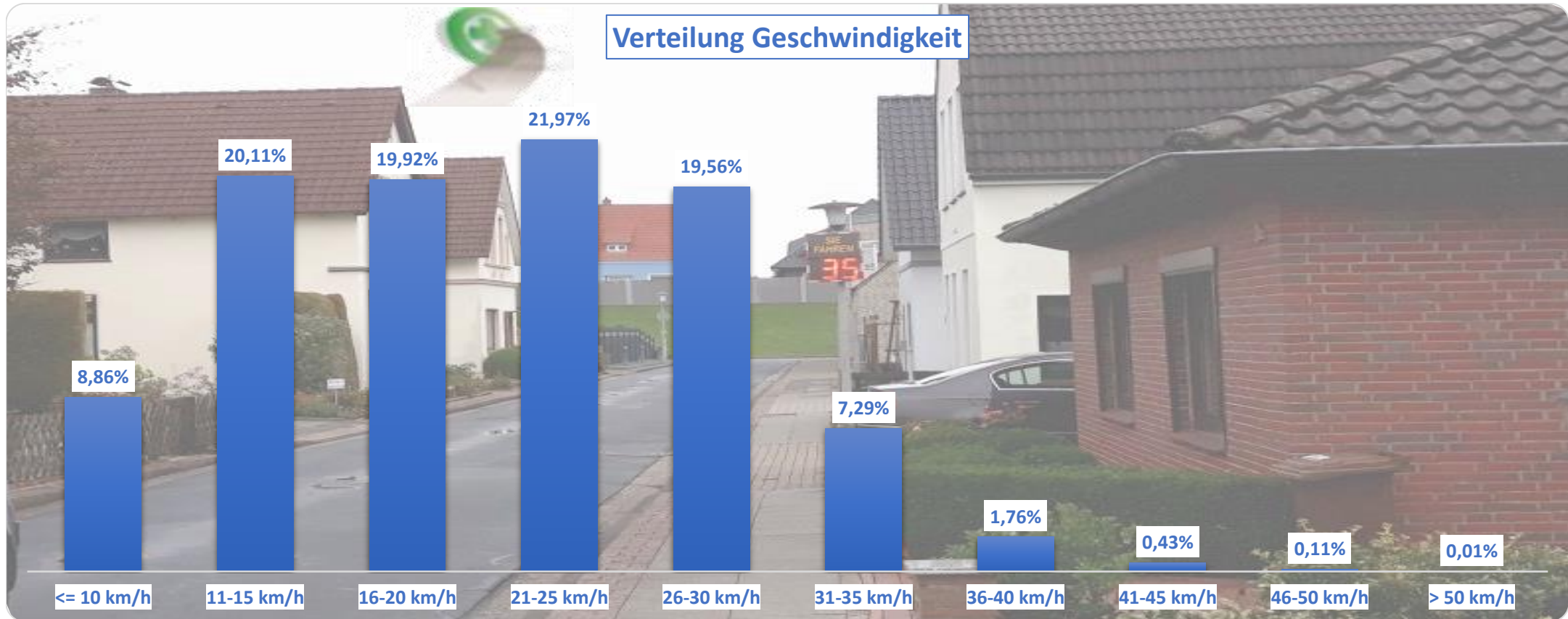


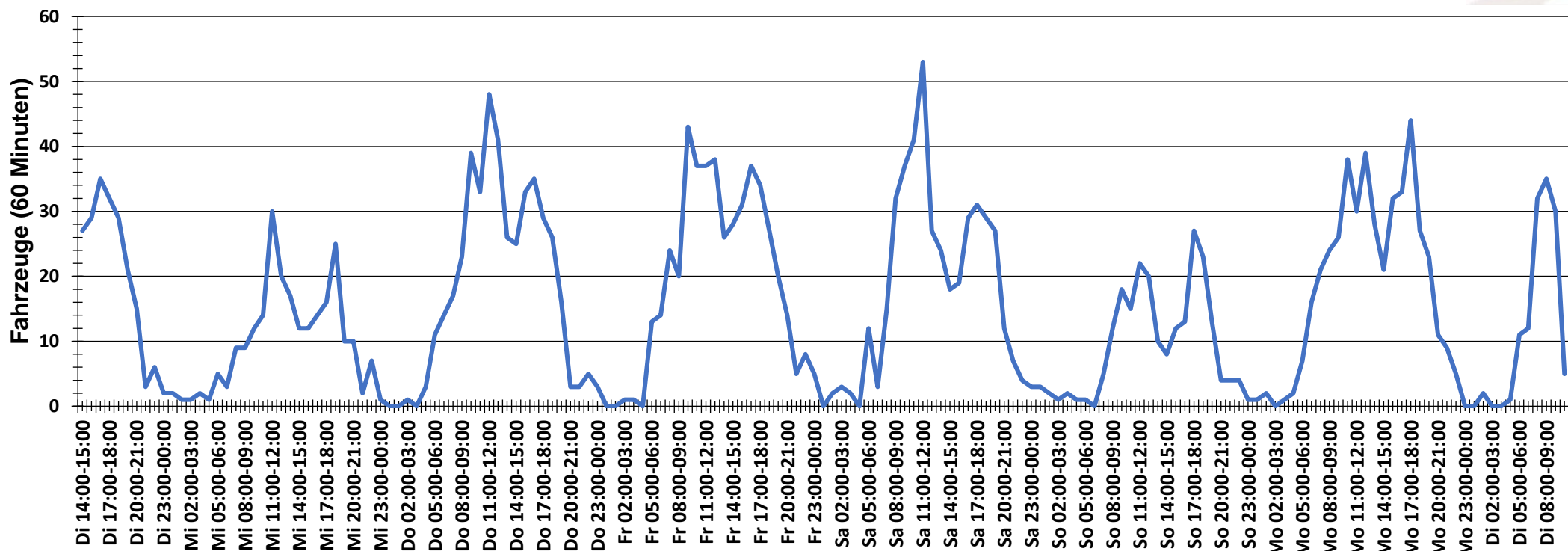
Verteilung Geschwindigkeit



Auswertezeit	Dienstag, 2. Oktober 2018,14:00 - Dienstag, 9. Oktober 2018,11:00					
Tempolimit	30 km/h	Werte	Fahrzeuge	Vd[km/h]	Vmax[km/h]	V85 [km/h]
Geschwindigkeitsübertretung	9,59 %	29429	2550	21	53	29
DTV	371					
DJV	135415					
Fahrtrichtung	Beide Richtungen					
Bearbeiter:	Verkehrswacht Wesermarsch					
Kommentar:	innerorts - 30er-Zone					
Messort:	Brake, Goethestraße					
Ankommende Fahrzeuge Richtung:	Osten					
Abfahrende Fahrzeuge Richtung:	Westen					



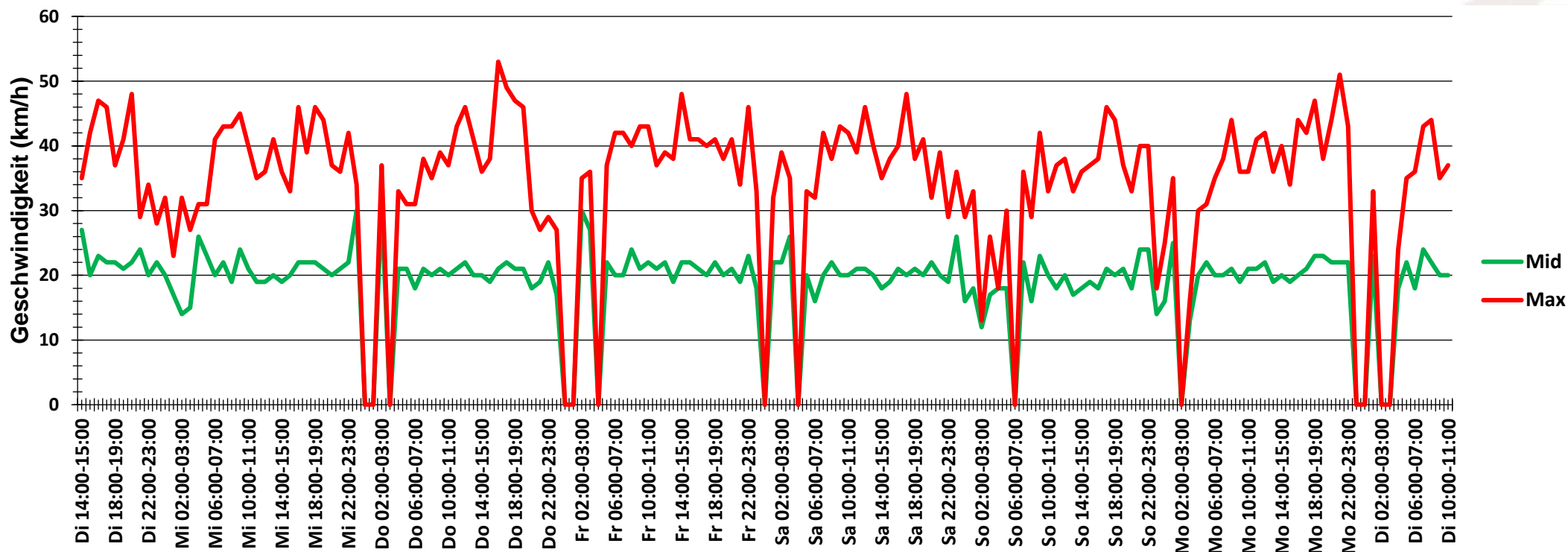
Verlauf Anzahl der Fahrzeuge



Auswertezeit Dienstag, 2. Oktober 2018,14:00 - Dienstag, 9. Oktober 2018,11:00						
Tempolimit	30 km/h	Werte	Fahrzeuge	Vd[km/h]	Vmax[km/h]	V85 [km/h]
Geschwindigkeitsübertretung	9,59 %	29429	2550	21	53	29
DTV	371					
DJV	135415					
Fahrtrichtung	Beide Richtungen					
Bearbeiter:	Verkehrswacht Wesermarsch					
Kommentar:	innerorts - 30er-Zone					
Messort:	Brake, Goethestraße					
Ankommende Fahrzeuge Richtung:	Osten					
Abfahrende Fahrzeuge Richtung:	Westen					



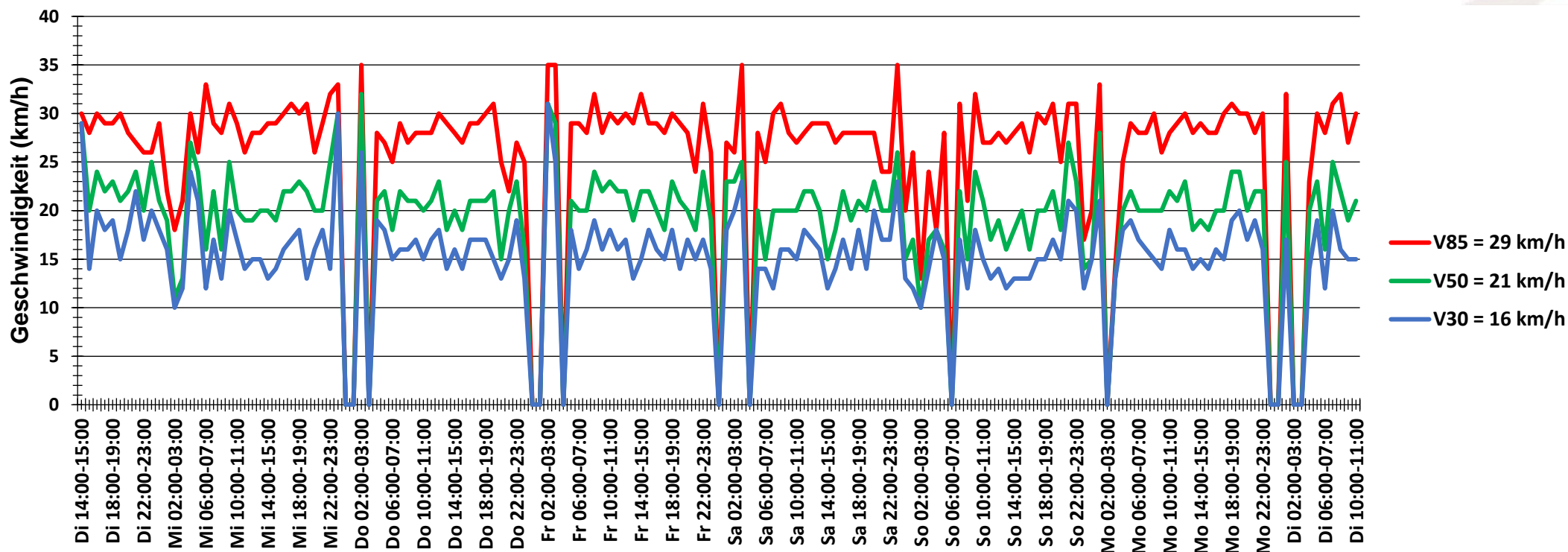
Verlauf Mittlere und Maximale Geschwindigkeit



Auswertezeit	Dienstag, 2. Oktober 2018,14:00 - Dienstag, 9. Oktober 2018,11:00					
Tempolimit	30 km/h	Werte	Fahrzeuge	Vd[km/h]	Vmax[km/h]	V85 [km/h]
Geschwindigkeitsübertretung	9,59 %	29429	2550	21	53	29
DTV	371					
DJV	135415					
Fahrtrichtung	Beide Richtungen					
Bearbeiter:	Verkehrswacht Wesermarsch					
Kommentar:	innerorts - 30er-Zone					
Messort:	Brake, Goethestraße					
Ankommende Fahrzeuge Richtung:	Osten					
Abfahrende Fahrzeuge Richtung:	Westen					



Verlauf V85, V50, V30



Auswertezeit Dienstag, 2. Oktober 2018,14:00 - Dienstag, 9. Oktober 2018,11:00						
Tempolimit	30 km/h	Werte	Fahrzeuge	Vd[km/h]	Vmax[km/h]	V85 [km/h]
Geschwindigkeitsübertretung	9,59 %	29429	2550	21	53	29
DTV	371					
DJV	135415					
Fahrtrichtung	Beide Richtungen					
Bearbeiter:	Verkehrswacht Wesermarsch					
Kommentar:	innerorts - 30er-Zone					
Messort:	Brake, Goethestraße					
Ankommende Fahrzeuge Richtung:	Osten					
Abfahrende Fahrzeuge Richtung:	Westen					