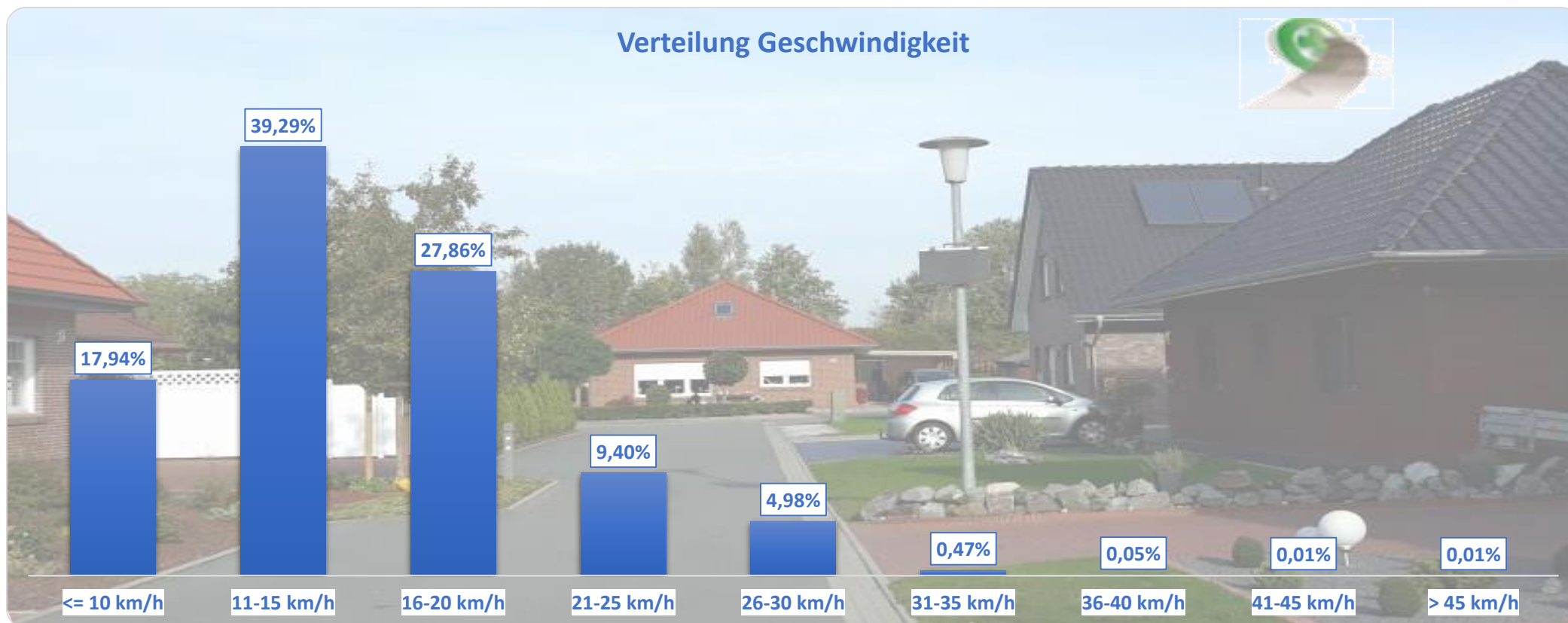
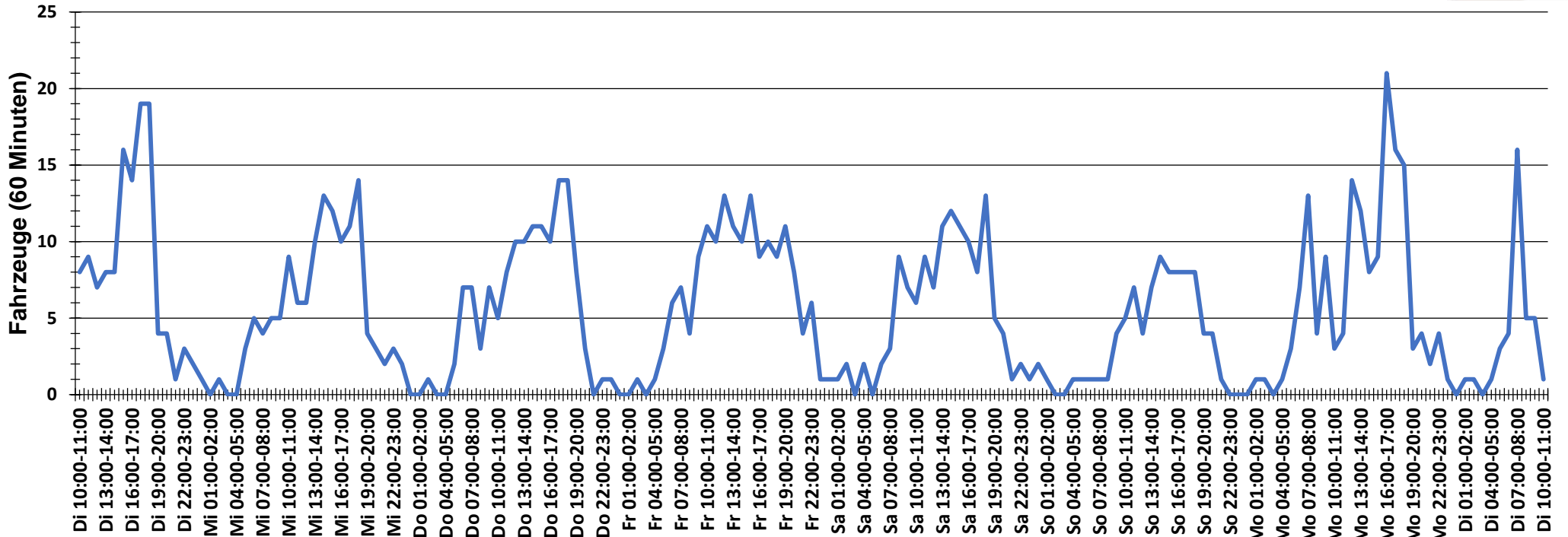


## Verteilung Geschwindigkeit



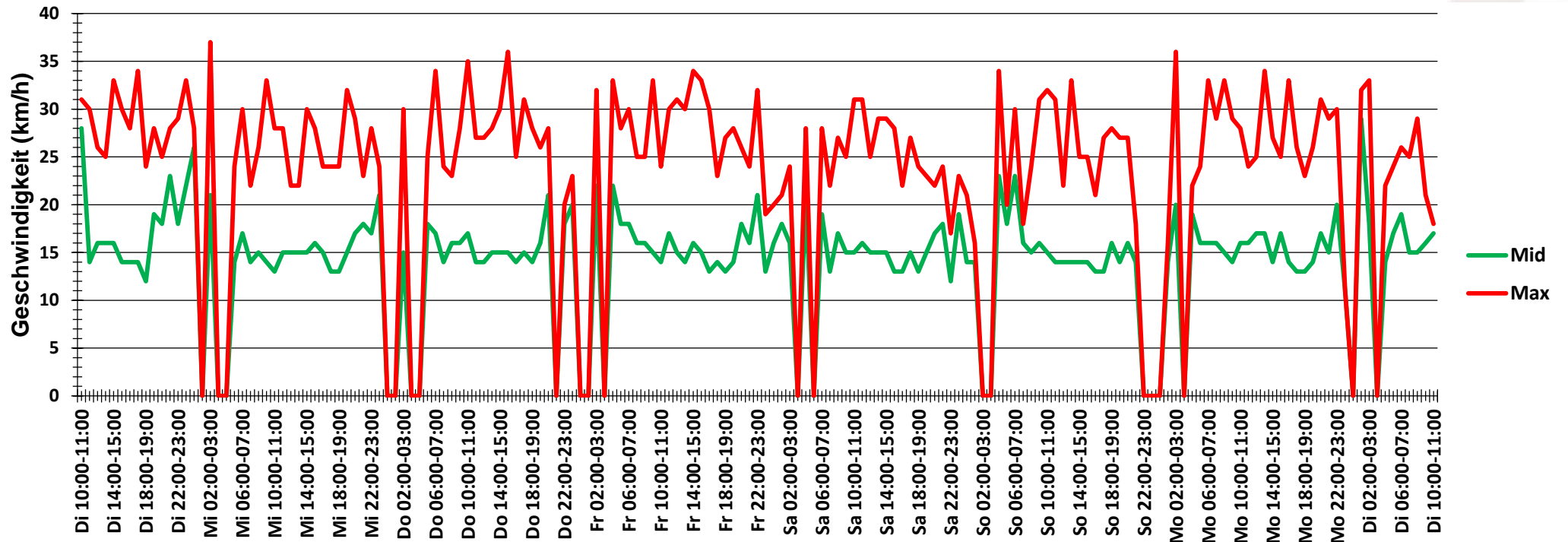
<b>Auswertezeit</b>	Dienstag, 9. Oktober 2018,10:00 - Dienstag, 16. Oktober 2018,11:00					
<b>Tempolimit</b>	15 km/h	<b>Werte</b>	<b>Fahrzeuge</b>	<b>Vd[km/h]</b>	<b>Vmax[km/h]</b>	<b>V85 [km/h]</b>
<b>Geschwindigkeitsübertretung</b>	43,14 %	15473	993	15	37	20
<b>DTV</b>	141					
<b>DJV</b>	51465					
<b>Fahrtrichtung</b>	Beide Richtungen					
<b>Bearbeiter:</b>	Verkehrswacht Wesermarsch					
<b>Kommentar:</b>	verkehrsberuhigter Bereich					
<b>Messort:</b>	Stadland-Rodenkirchen, Konrad-Adenauer Straße					
<b>Ankommende Fahrzeuge Richtung:</b>	Norden					
<b>Abfahrende Fahrzeuge Richtung:</b>	Süden					

# Verlauf Anzahl der Fahrzeuge



<b>Auswertezeit</b> Dienstag, 9. Oktober 2018,10:00 - Dienstag, 16. Oktober 2018,11:00					
<b>Tempolimit</b>	15 km/h	<b>Werte</b>	<b>Fahrzeuge</b>	<b>Vd[km/h]</b>	<b>Vmax[km/h]</b>
<b>Geschwindigkeitsübertretung</b>	43,14 %	15473	993	15	37
<b>DTV</b>	141				
<b>DJV</b>	51465				
<b>Fahrtrichtung</b>	Beide Richtungen				
<b>Bearbeiter:</b>	Verkehrswacht Wesermarsch				
<b>Kommentar:</b>	verkehrsberuhigter Bereich				
<b>Messort:</b>	Stadland-Rodenkirchen, Konrad-				
<b>Ankommende Fahrzeuge Richtung:</b>	Norden				
<b>Abfahrende Fahrzeuge Richtung:</b>	Süden				

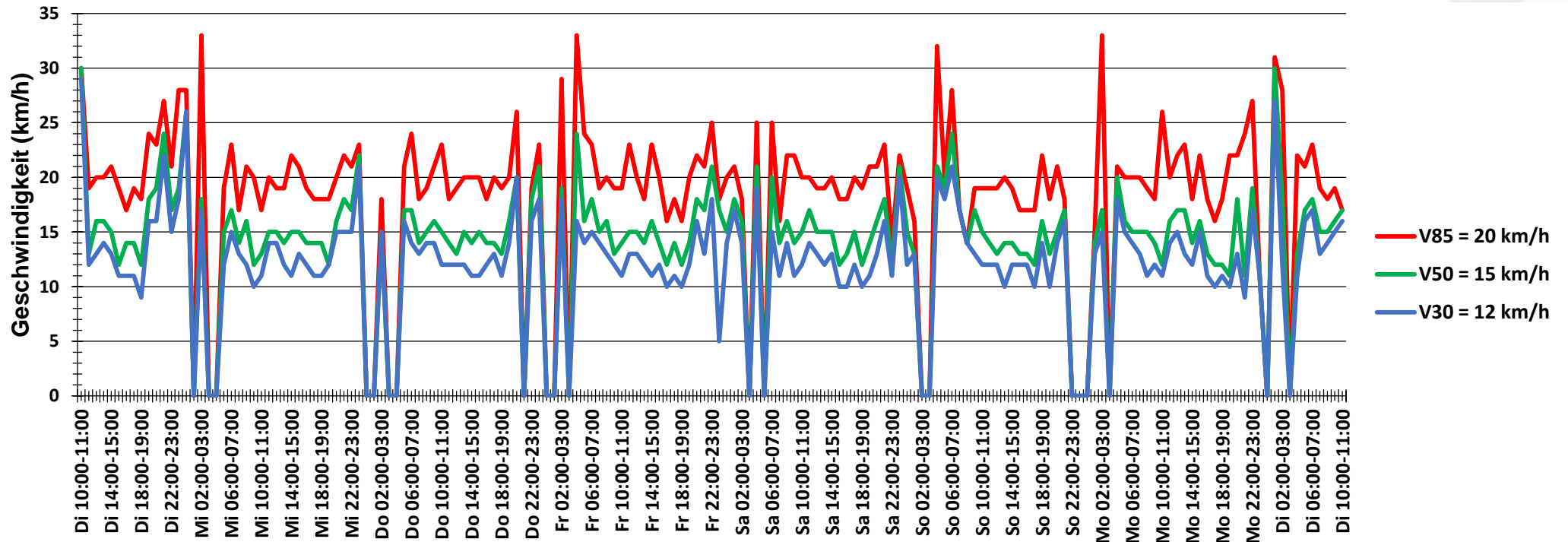
## Verlauf Mittlere und Maximale Geschwindigkeit



<b>Auswertezeit</b> Dienstag, 9. Oktober 2018,10:00 - Dienstag, 16. Oktober 2018,11:00						
<b>Tempolimit</b>	15 km/h	<b>Werte</b>	<b>Fahrzeuge</b>	<b>Vd[km/h]</b>	<b>Vmax[km/h]</b>	<b>V85 [km/h]</b>
<b>Geschwindigkeitsübertretung</b>	43,14 %	15473	993	15	37	20
<b>DTV</b>	141					
<b>DJV</b>	51465					
<b>Fahrtrichtung</b>	Beide Richtungen					
<b>Bearbeiter:</b>	Verkehrswacht Wesermarsch					
<b>Kommentar:</b>	verkehrsberuhigter Bereich					
<b>Messort:</b>	Stadland-Rodenkirchen, Konrad-Adenauer Straße					
<b>Ankommende Fahrzeuge Richtung:</b>	Norden					
<b>Abfahrende Fahrzeuge Richtung:</b>	Süden					



## Verlauf V85, V50, V30



<b>Auswertezeit</b> Dienstag, 9. Oktober 2018,10:00 - Dienstag, 16. Oktober 2018,11:00						
<b>Tempolimit</b>	15 km/h	<b>Werte</b>	<b>Fahrzeuge</b>	<b>Vd[km/h]</b>	<b>Vmax[km/h]</b>	<b>V85 [km/h]</b>
<b>Geschwindigkeitsübertretung</b>	43,14 %	15473	993	15	37	20
<b>DTV</b>	141					
<b>DJV</b>	51465					
<b>Fahrtrichtung</b>	Beide Richtungen					
<b>Bearbeiter:</b>	Verkehrswacht Wesermarsch					
<b>Kommentar:</b>	verkehrsberuhigter Bereich					
<b>Messort:</b>	Stadland-Rodenkirchen, Konrad-					
<b>Ankommende Fahrzeuge Richtung:</b>	Norden					
<b>Abfahrende Fahrzeuge Richtung:</b>	Süden					