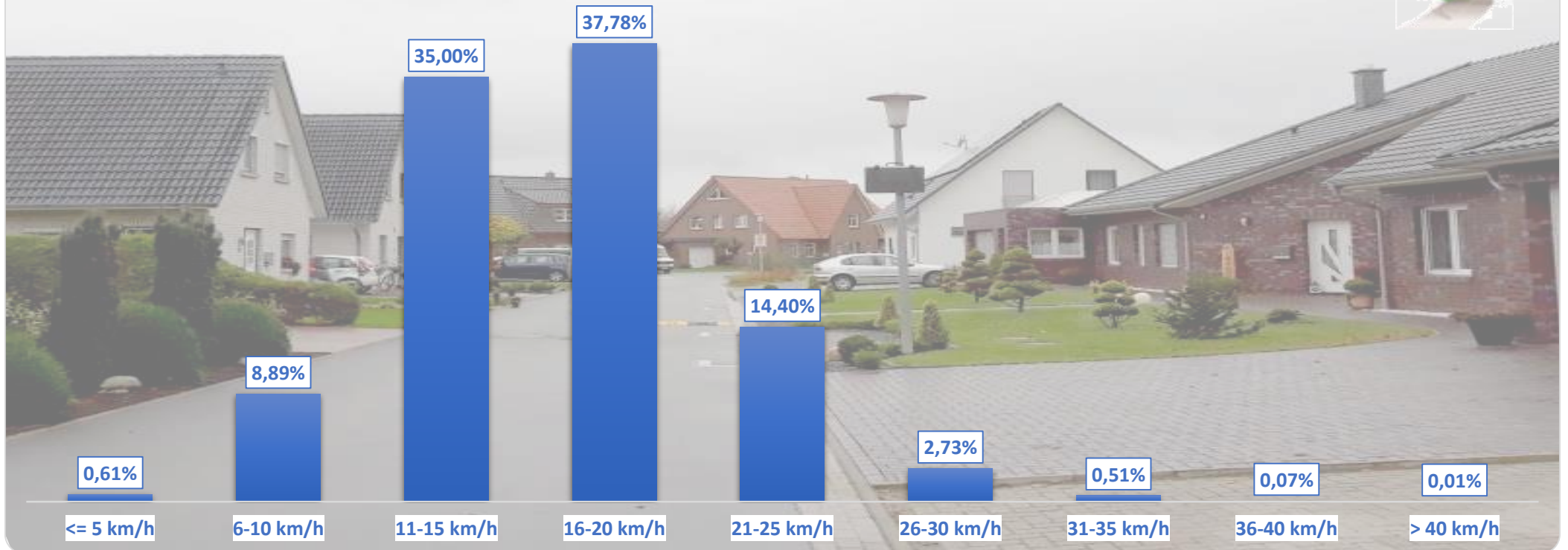
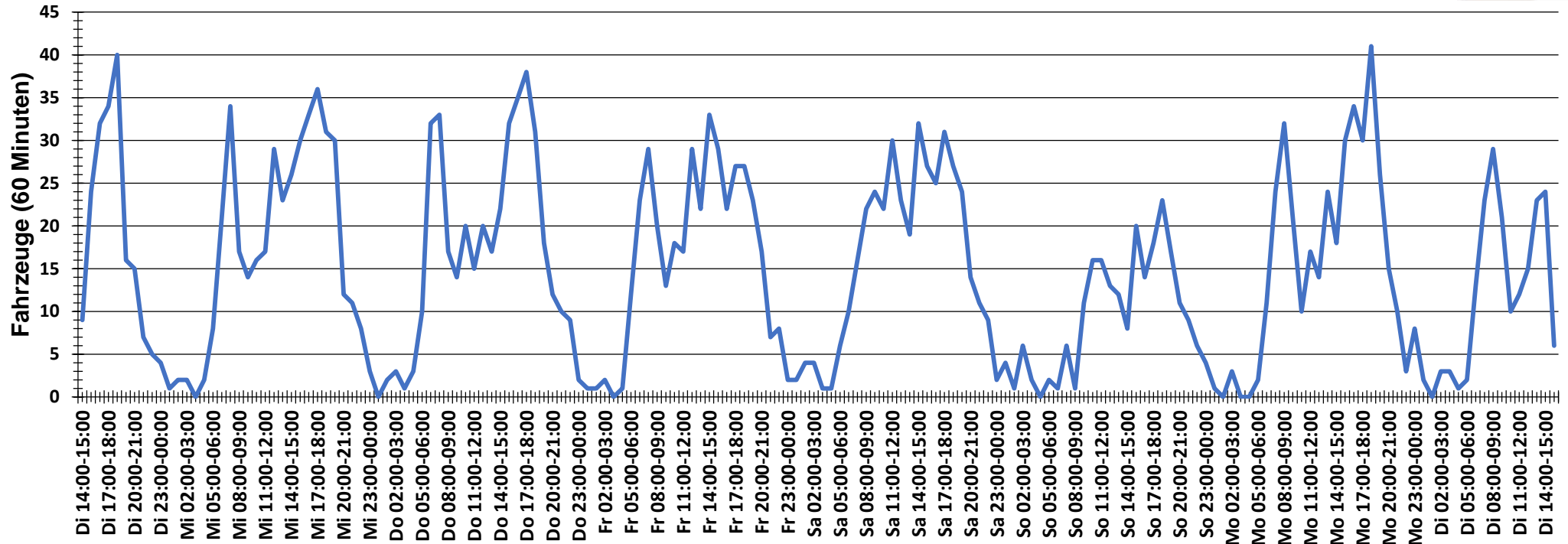


Verteilung Geschwindigkeit



Auswertezeit	Dienstag, 23. Oktober 2018,14:00 - Dienstag, 30. Oktober 2018,16:00					
Tempolimit	15 km/h	Werte	Fahrzeuge	Vd[km/h]	Vmax[km/h]	V85 [km/h]
Geschwindigkeitsübertretung	53,72 %	37247	2539	16	48	21
DTV	358					
DJV	130670					
Fahrtrichtung	Beide Richtungen					
Bearbeiter:	Verkehrswacht Wesermarsch					
Kommentar:	innerorts - verkehrsberuhigter Bereich					
Messort:	Stadland-Rodenkirchen, Konrad-Adenauer-Straße					
Ankommende Fahrzeuge Richtung:	Westen					
Abfahrende Fahrzeuge Richtung:	Osten					

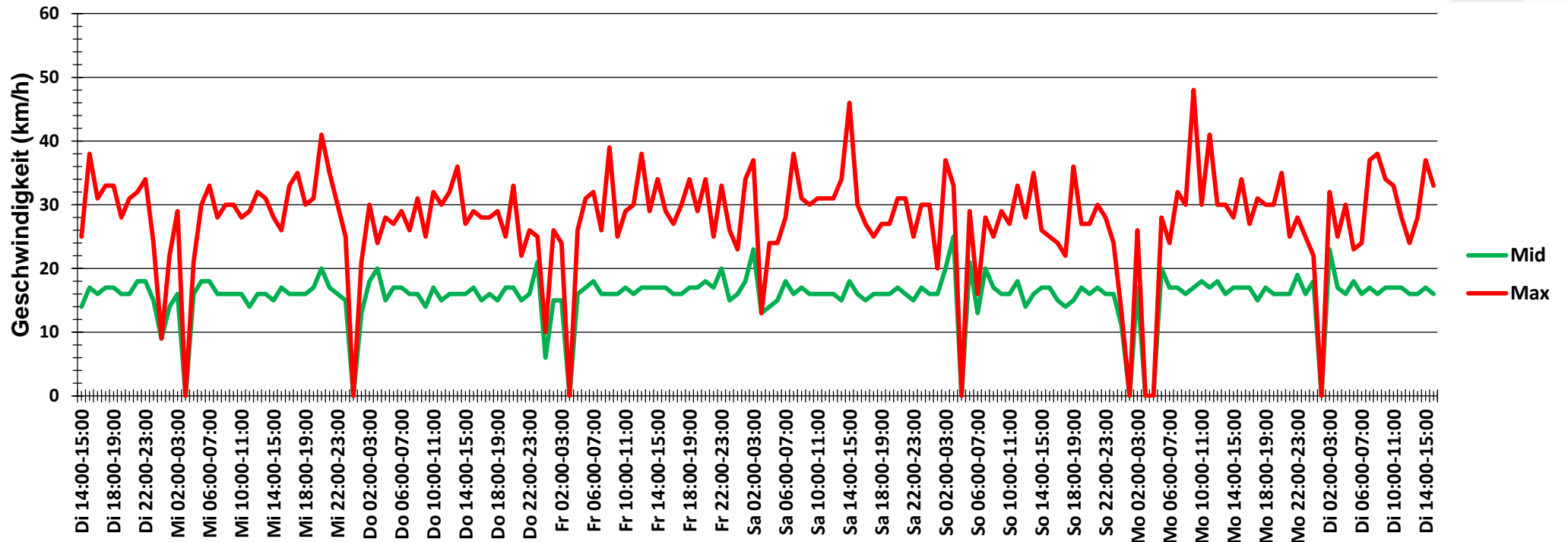
Verlauf Anzahl der Fahrzeuge



Auswertezeit Dienstag, 23. Oktober 2018,14:00 - Dienstag, 30. Oktober 2018,16:00					
Tempolimit	15 km/h	Werte	Fahrzeuge	Vd[km/h]	Vmax[km/h]
Geschwindigkeitsübertretung	53,72 %	37247	2539	16	48
DTV	358				21
DJV	130670				
Fahrtrichtung	Beide Richtungen				
Bearbeiter:	Verkehrswacht Wesermarsch				
Kommentar:	innerorts - verkehrsberuhigter Bereich				
Messort:	Stadland-Rodenkirchen, Konrad-Adenauer-Straße				
Ankommende Fahrzeuge Richtung:	Westen				
Abfahrende Fahrzeuge Richtung:	Osten				



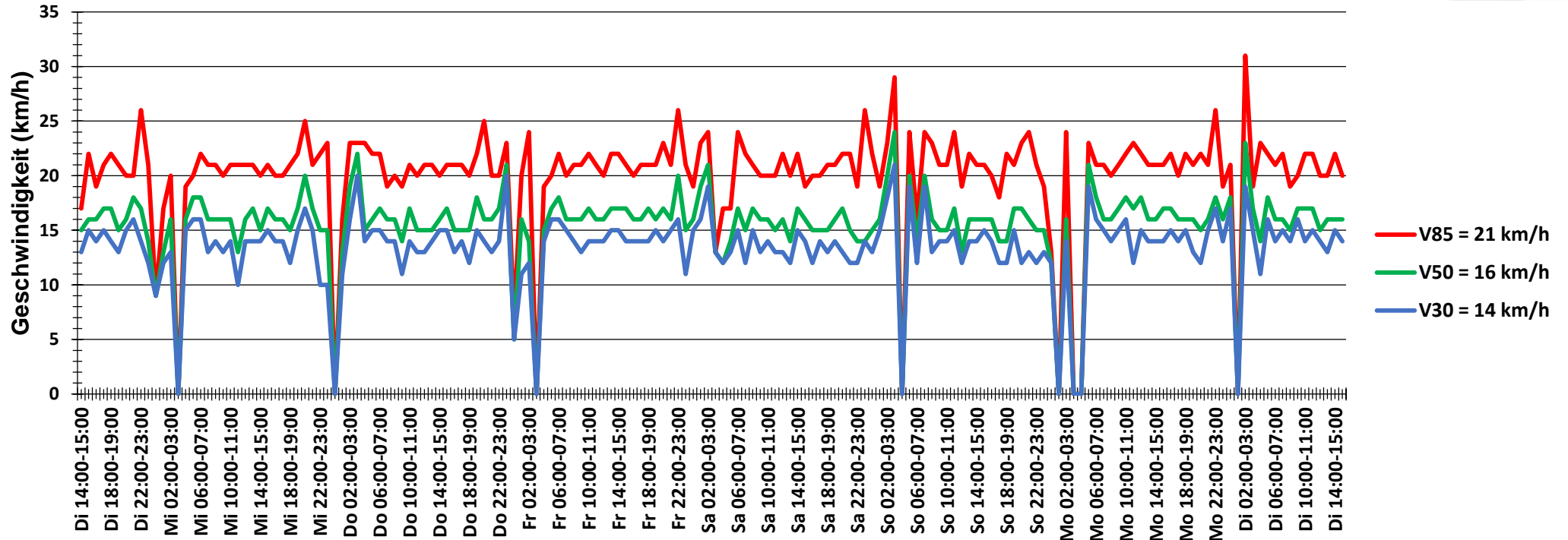
Verlauf Mittlere und Maximale Geschwindigkeit



Auswertezeit	Dienstag, 23. Oktober 2018,14:00 - Dienstag, 30. Oktober 2018,16:00					
Tempolimit	15 km/h	Werte	Fahrzeuge	Vd[km/h]	Vmax[km/h]	V85 [km/h]
Geschwindigkeitsübertretung	53,72 %	37247	2539	16	48	21
DTV	358					
DJV	130670					
Fahrtrichtung	Beide Richtungen					
Bearbeiter:	Verkehrswacht Wesermarsch					
Kommentar:	innerorts - verkehrsberuhigter Bereich					
Messort:	Stadland-Rodenkirchen, Konrad-Adenauer-Straße					
Ankommende Fahrzeuge Richtung:	Westen					
Abfahrende Fahrzeuge Richtung:	Osten					



Verlauf V85, V50, V30



Auswertezeit Dienstag, 23. Oktober 2018,14:00 - Dienstag, 30. Oktober 2018,16:00					
Tempolimit	15 km/h	Werte	Fahrzeuge	Vd[km/h]	Vmax[km/h]
Geschwindigkeitsübertretung	53,72 %	37247	2539	16	48
DTV	358				
DJV	130670				
Fahrtrichtung	Beide Richtungen				
Bearbeiter:	Verkehrswacht Wesermarsch				
Kommentar:	innerorts - verkehrsberuhigter Bereich				
Messort:	Stadland-Rodenkirchen, Konrad-Adenauer-Straße				
Ankommende Fahrzeuge Richtung:	Westen				
Abfahrende Fahrzeuge Richtung:	Osten				