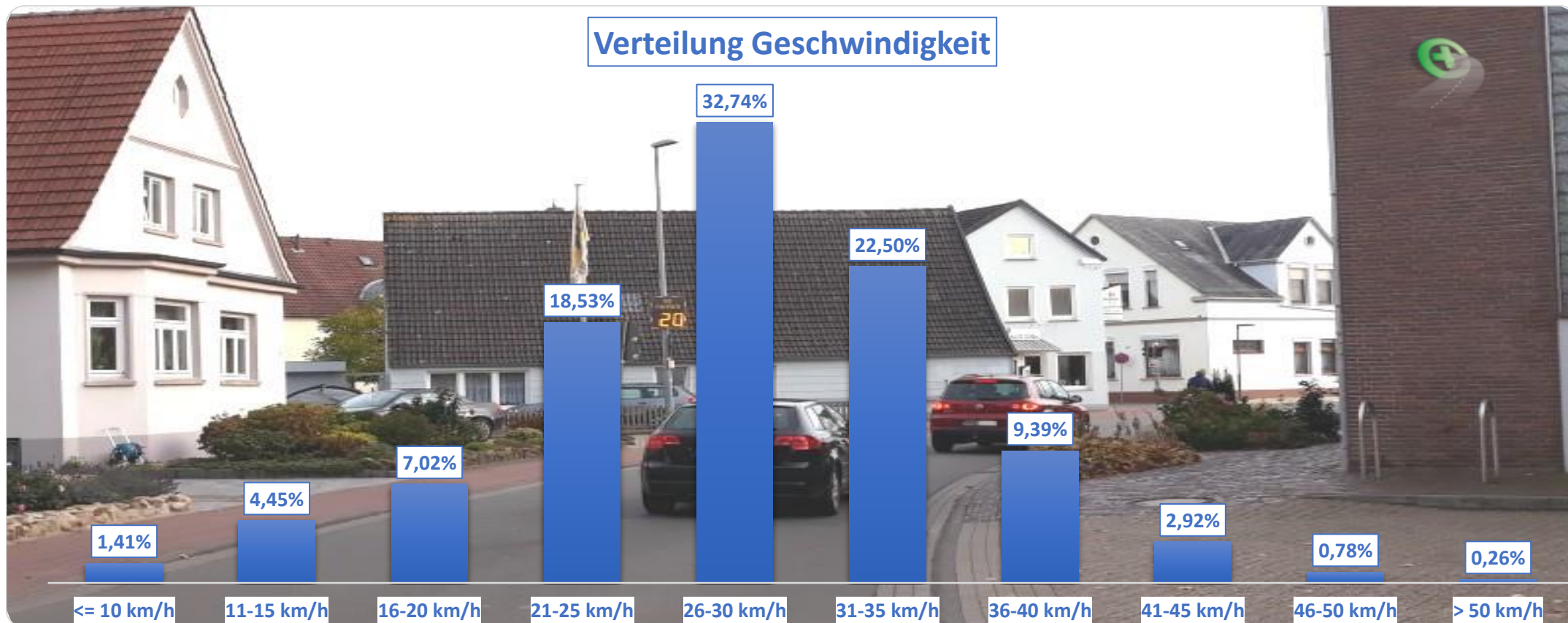


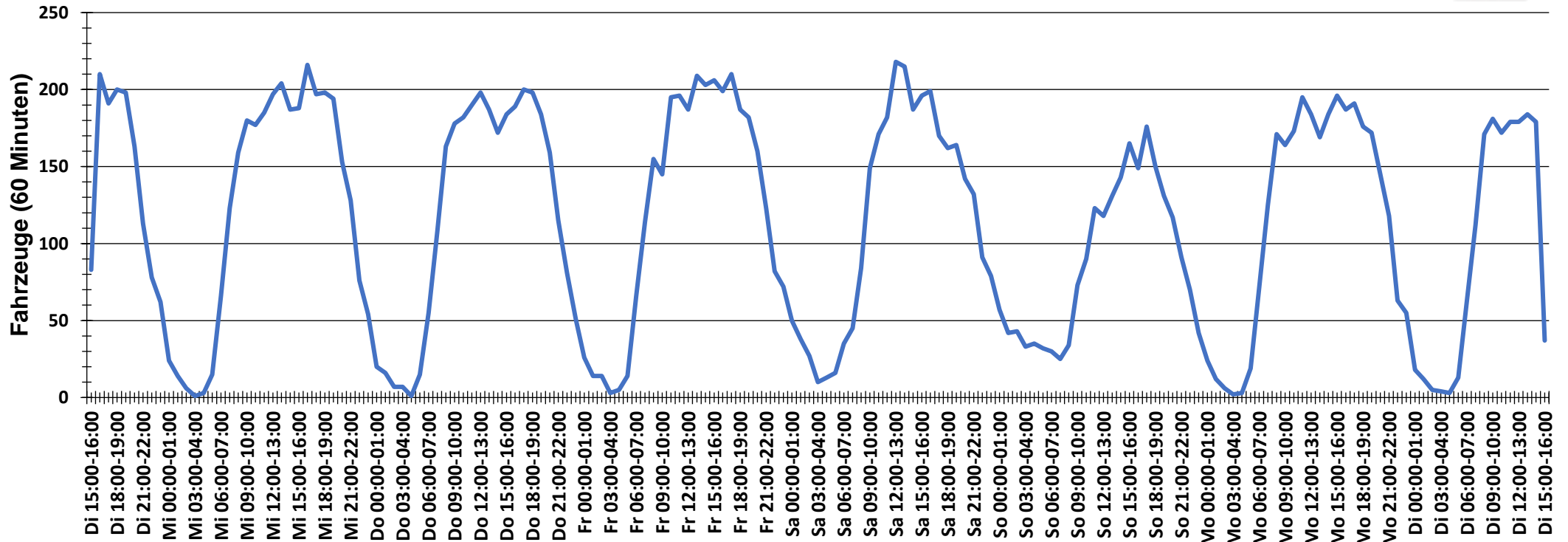
Verteilung Geschwindigkeit



Auswertezeit	Dienstag, 6. November 2018,15:00 - Dienstag, 13. November 2018,16:00					
Tempolimit	30 km/h	Werte	Fahrzeuge	Vd[km/h]	Vmax[km/h]	V85 [km/h]
Geschwindigkeitsübertretung	35,85 %	164280	19261	28	66	35
DTV	2735					
DJV	998275					
Fahrtrichtung	Beide Richtungen					
Bearbeiter:	Verkehrswacht Wesermarsch					
Kommentar:	innerorts - 30er-Zone					
Messort:	Elsfleth, Steinstraße					
Ankommende Fahrzeuge Richtung:	Osten					
Abfahrende Fahrzeuge Richtung:	Westen					



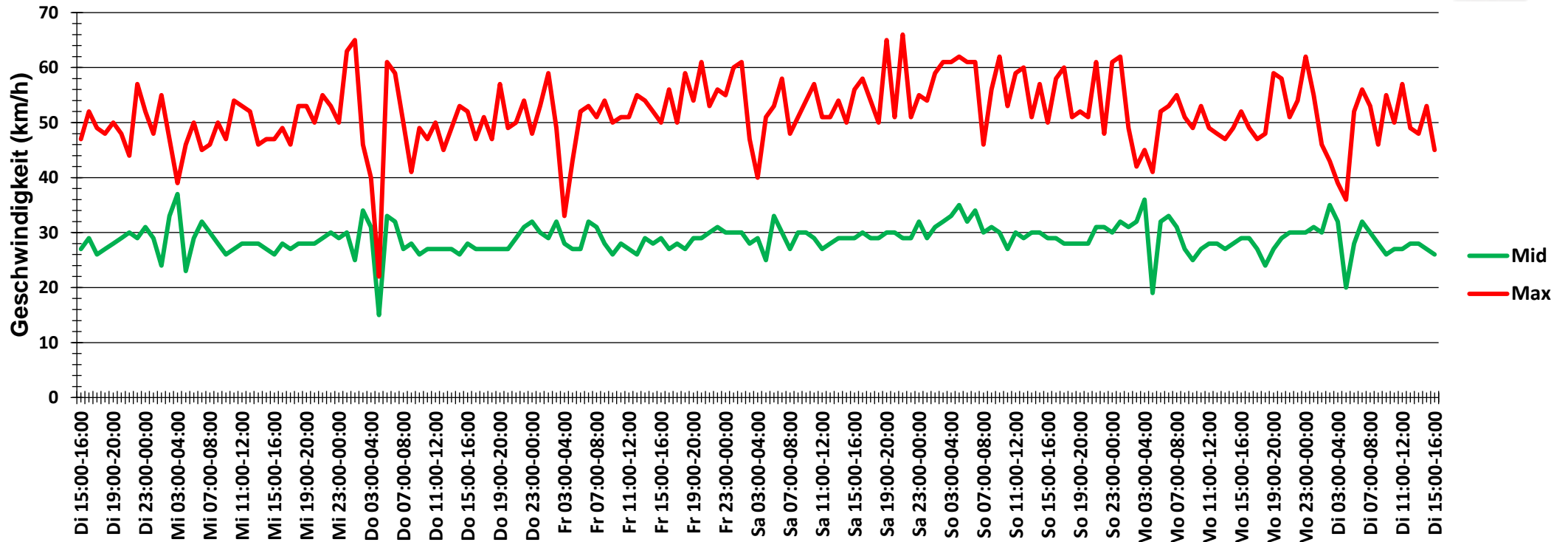
Verlauf Anzahl der Fahrzeuge



Auswertezeit Dienstag, 6. November 2018,15:00 - Dienstag, 13. November 2018,16:00					
Tempolimit	30 km/h	Werte	Fahrzeuge	Vd[km/h]	Vmax[km/h]
Geschwindigkeitsübertretung	35,85 %	164280	19261	28	66
DTV	2735				35
DJV	998275				
Fahrtrichtung	Beide Richtungen				
Bearbeiter:	Verkehrswacht Wesermarsch				
Kommentar:	innerorts - 30er-Zone				
Messort:	Elsfleth, Steinstraße				
Ankommende Fahrzeuge Richtung:	Osten				
Abfahrende Fahrzeuge Richtung:	Westen				



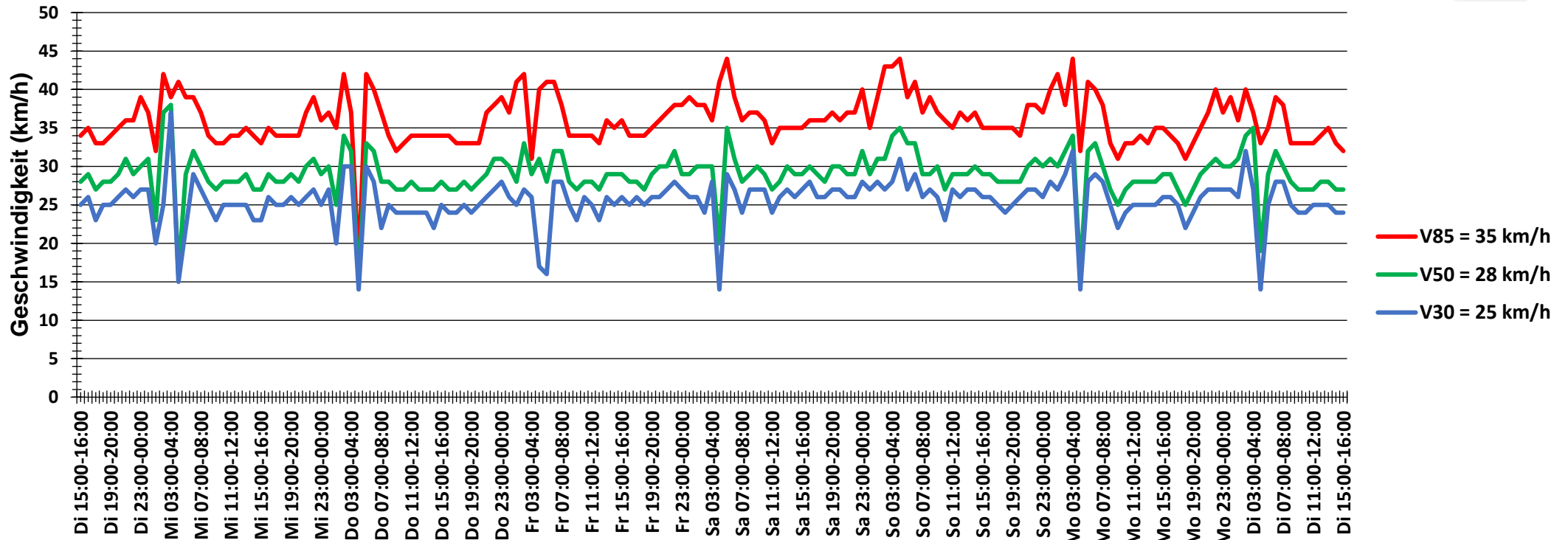
Verlauf Mittlere und Maximale Geschwindigkeit



Auswertezeit	Dienstag, 6. November 2018,15:00 - Dienstag, 13. November 2018,16:00					
Tempolimit	30 km/h	Werte	Fahrzeuge	Vd[km/h]	Vmax[km/h]	V85 [km/h]
Geschwindigkeitsübertretung	35,85 %	164280	19261	28	66	35
DTV	2735					
DJV	998275					
Fahrtrichtung	Beide Richtungen					
Bearbeiter:	Verkehrswacht Wesermarsch					
Kommentar:	innerorts - 30er-Zone					
Messort:	Elsfleth, Steinstraße					
Ankommende Fahrzeuge Richtung:	Osten					
Abfahrende Fahrzeuge Richtung:	Westen					



Verlauf V85, V50, V30



Auswertezeit	Dienstag, 6. November 2018,15:00 - Dienstag, 13. November 2018,16:00					
Tempolimit	30 km/h	Werte	Fahrzeuge	Vd[km/h]	Vmax[km/h]	V85 [km/h]
Geschwindigkeitsübertretung	35,85 %	164280	19261	28	66	35
DTV	2735					
DJV	998275					
Fahrtrichtung	Beide Richtungen					
Bearbeiter:	Verkehrswacht Wesermarsch					
Kommentar:	innerorts - 30er-Zone					
Messort:	Elsfleth, Steinstraße					
Ankommende Fahrzeuge Richtung:	Osten					
Abfahrende Fahrzeuge Richtung:	Westen					