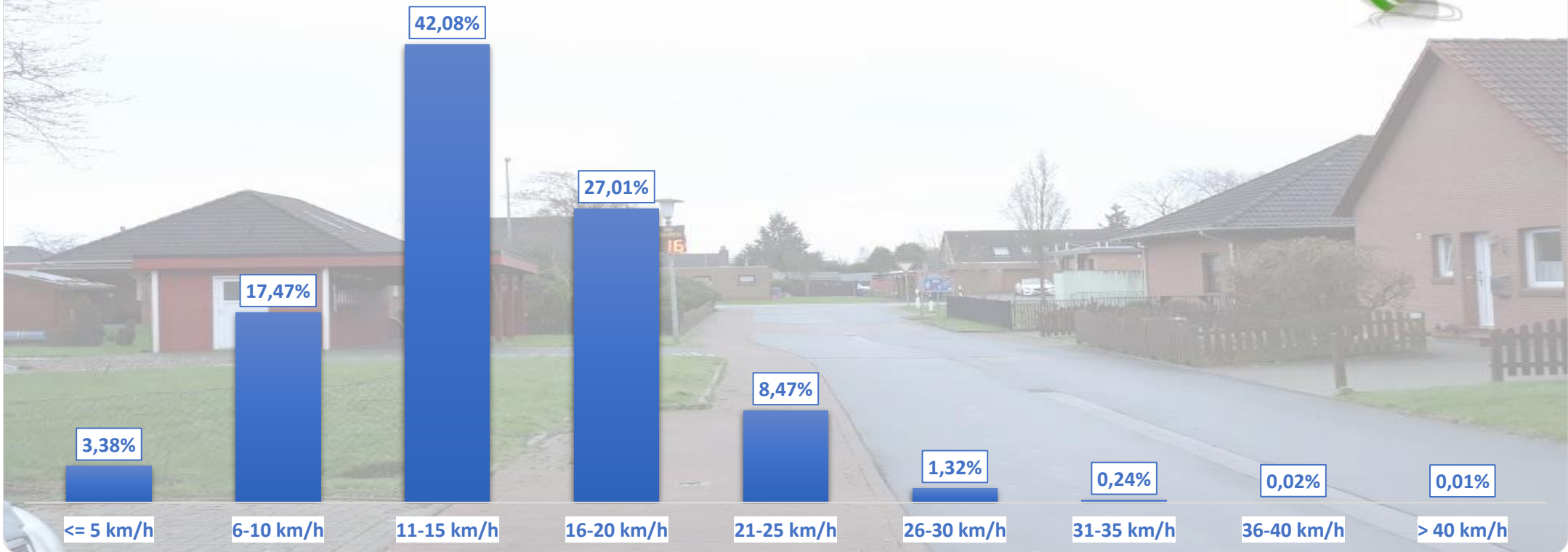


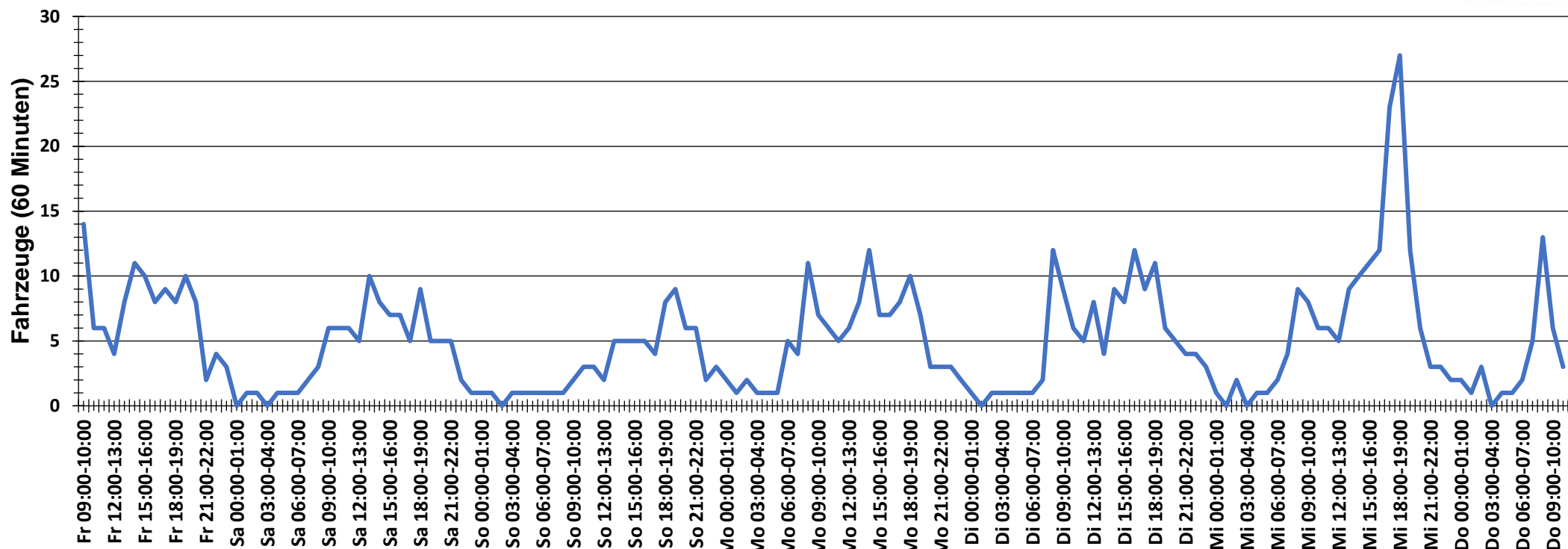
Verteilung Geschwindigkeit



Auswertezeit Freitag, 1. März 2019,09:00 - Donnerstag, 7. März 2019,11:00						
Tempolimit	10 km/h	Werte	Fahrzeuge	Vd[km/h]	Vmax[km/h]	V85 [km/h]
Geschwindigkeitsübertretung	79,15 %	12025	729	14	41	19
DTV	120					
DJV	43800					
Fahrtrichtung	Beide Richtungen					
Bearbeiter:	Verkehrswacht Wesermarsch					
Kommentar:	innerorts - VZ 325 StVO					
Messort:	Stadland-Kleinensiel, Gelbe Gate					
Ankommende Fahrzeuge Richtung:	Süden					
Abfahrende Fahrzeuge Richtung:	Norden					

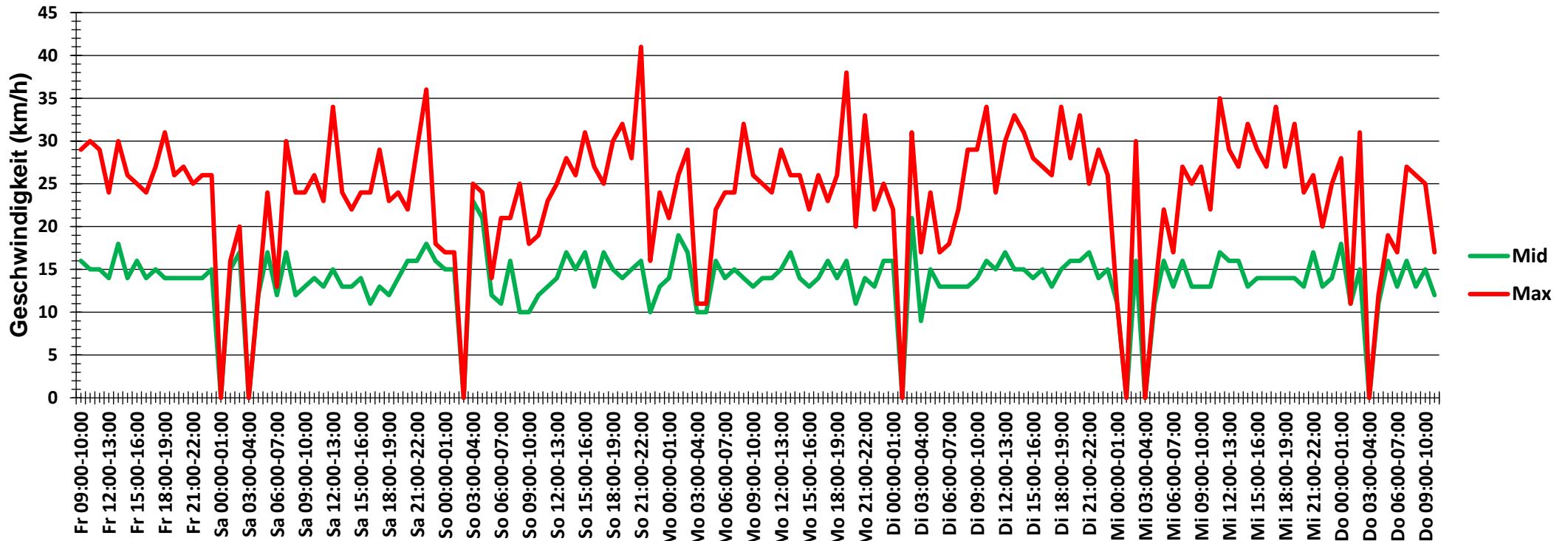


Verlauf Anzahl der Fahrzeuge



Auswertezeit Freitag, 1. März 2019,09:00 - Donnerstag, 7. März 2019,11:00					
Tempolimit	10 km/h	Werte	Fahrzeuge	Vd[km/h]	Vmax[km/h]
Geschwindigkeitsübertretung	79,15 %	12025	729	14	41
DTV	120				19
DJV	43800				
Fahrtrichtung	Beide Richtungen				
Bearbeiter:	Verkehrswacht Wesermarsch				
Kommentar:	innerorts - VZ 325 StVO				
Messort:	Stadland-Kleinensiel, Gelbe Gate				
Ankommende Fahrzeuge Richtung:	Süden				
Abfahrende Fahrzeuge Richtung:	Norden				

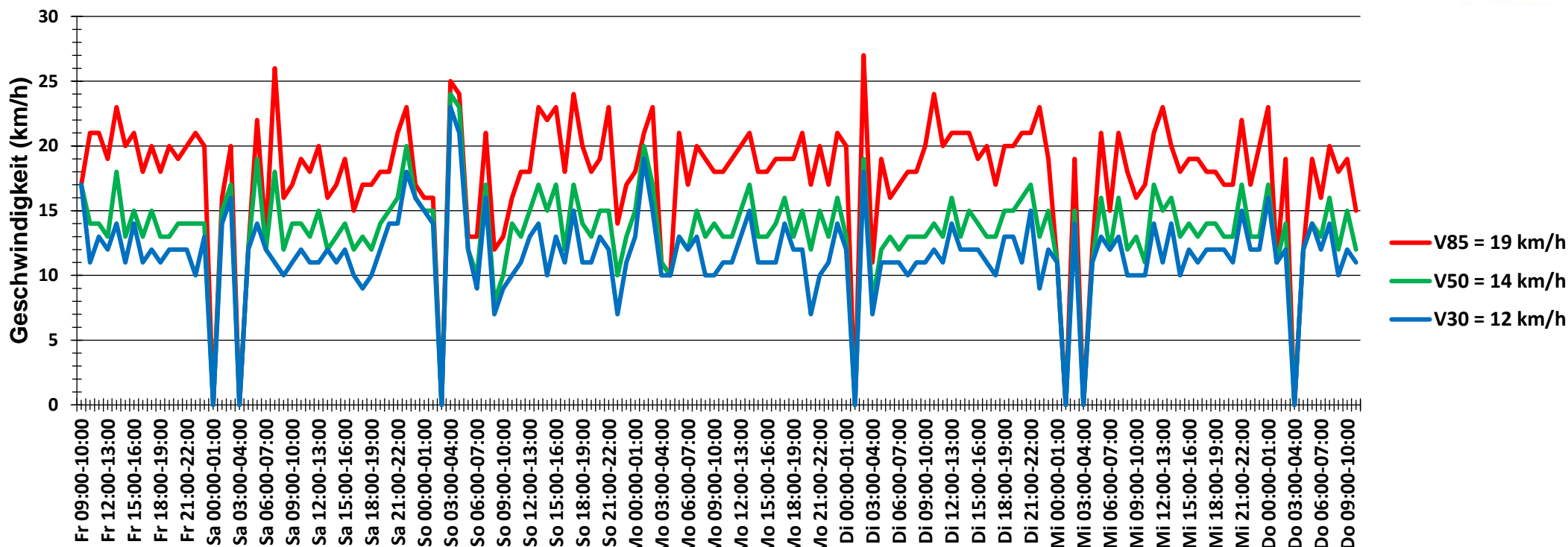
Verlauf Mittlere und Maximale Geschwindigkeit



Auswertezeit	Freitag, 1. März 2019,09:00 - Donnerstag, 7. März 2019,11:00					
Tempolimit	10 km/h	Werte	Fahrzeuge	Vd[km/h]	Vmax[km/h]	V85 [km/h]
Geschwindigkeitsübertretung	79,15 %	12025	729	14	41	19
DTV	120					
DJV	43800					
Fahrtrichtung	Beide Richtungen					
Bearbeiter:	Verkehrswacht Wesermarsch					
Kommentar:	innerorts - VZ 325 StVO					
Messort:	Stadand-Kleinsiel, Gelbe Gate					
Ankommende Fahrzeuge Richtung:	Süden					
Abfahrende Fahrzeuge Richtung:	Norden					



Verlauf V85, V50, V30



Auswertzeit Freitag, 1. März 2019,09:00 - Donnerstag, 7. März 2019,11:00						
Tempolimit	10 km/h	Werte	Fahrzeuge	Vd[km/h]	Vmax[km/h]	V85 [km/h]
Geschwindigkeitsübertretung	79,15 %	12025	729	14	41	19
DTV	120					
DJV	43800					
Fahrtrichtung	Beide Richtungen					
Bearbeiter:	Verkehrswacht Wesermarsch					
Kommentar:	innerorts - VZ 325 StVO					
Messort:	Stadland-Kleinensiel, Gelbe Gate					
Ankommende Fahrzeuge Richtung:	Süden					
Abfahrende Fahrzeuge Richtung:	Norden					