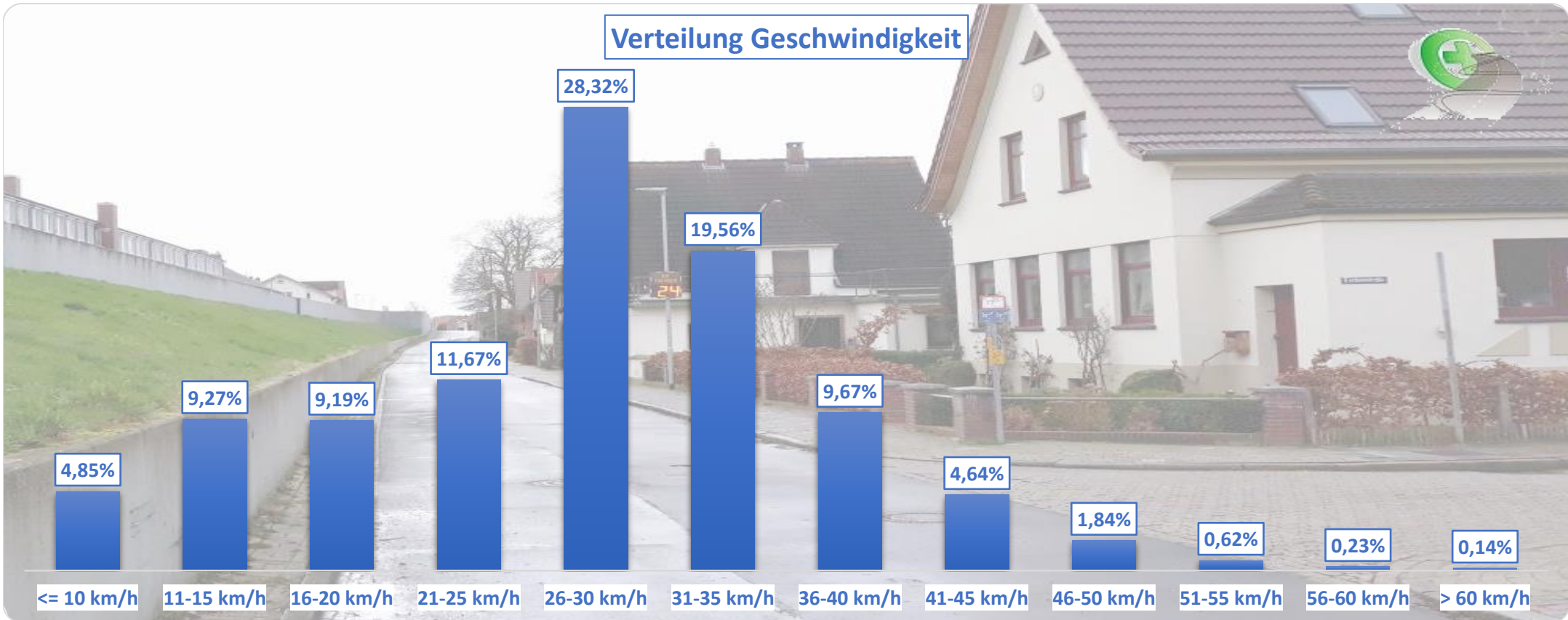
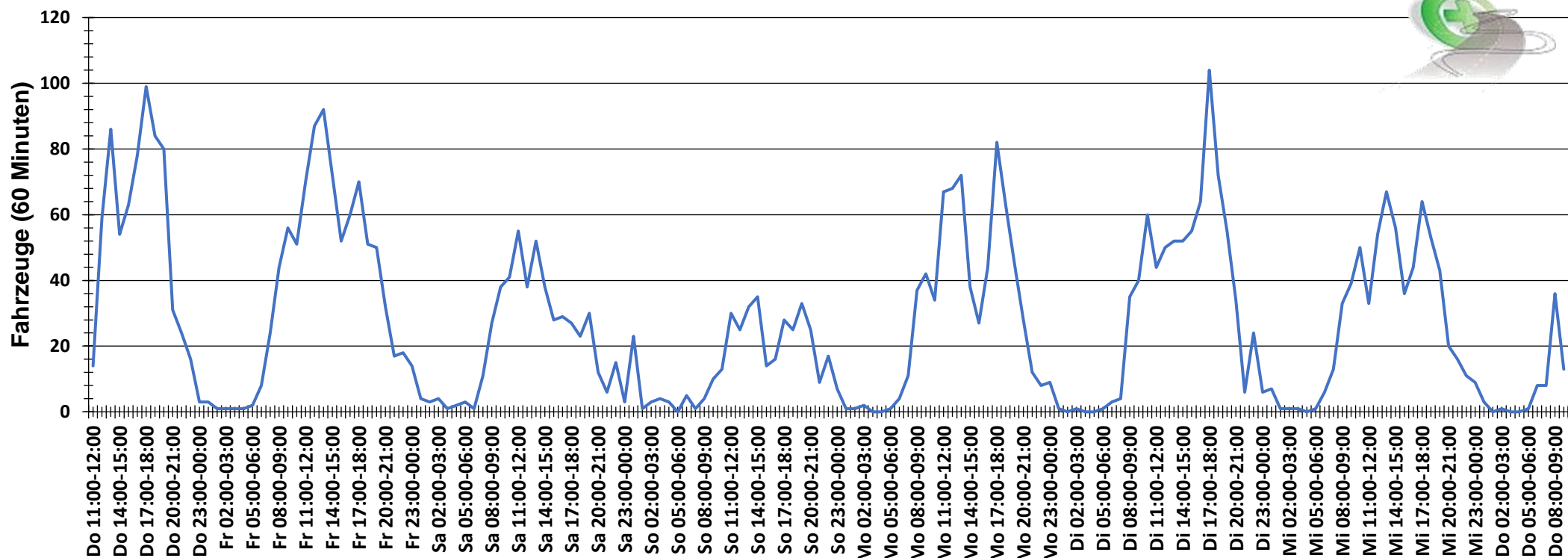


Verteilung Geschwindigkeit



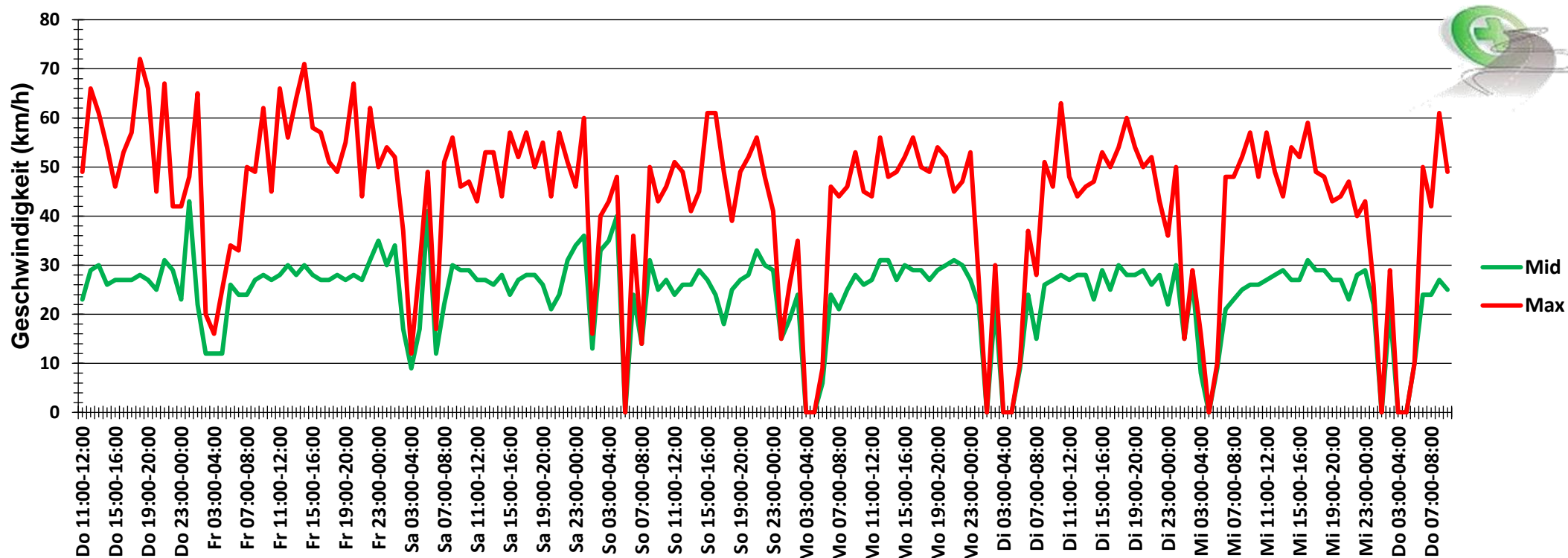
Auswertezeit	Donnerstag, 7. März 2019,11:00 - Donnerstag, 14. März 2019,10:00					
Tempolimit	30 km/h	Werte	Fahrzeuge	Vd[km/h]	Vmax[km/h]	V85 [km/h]
Geschwindigkeitsübertretung	36,70 %	40305	4609	27	72	36
DTV	662					
DJV	241630					
Fahrtrichtung	Beide Richtungen					
Bearbeiter:	Verkehrswacht Wesermarsch					
Kommentar:	innerorts - 3oer-Zone					
Messort:	Brake, Lange Straße					
Ankommende Fahrzeuge Richtung:	Süden					
Abfahrende Fahrzeuge Richtung:	Norden					

Verlauf Anzahl der Fahrzeuge



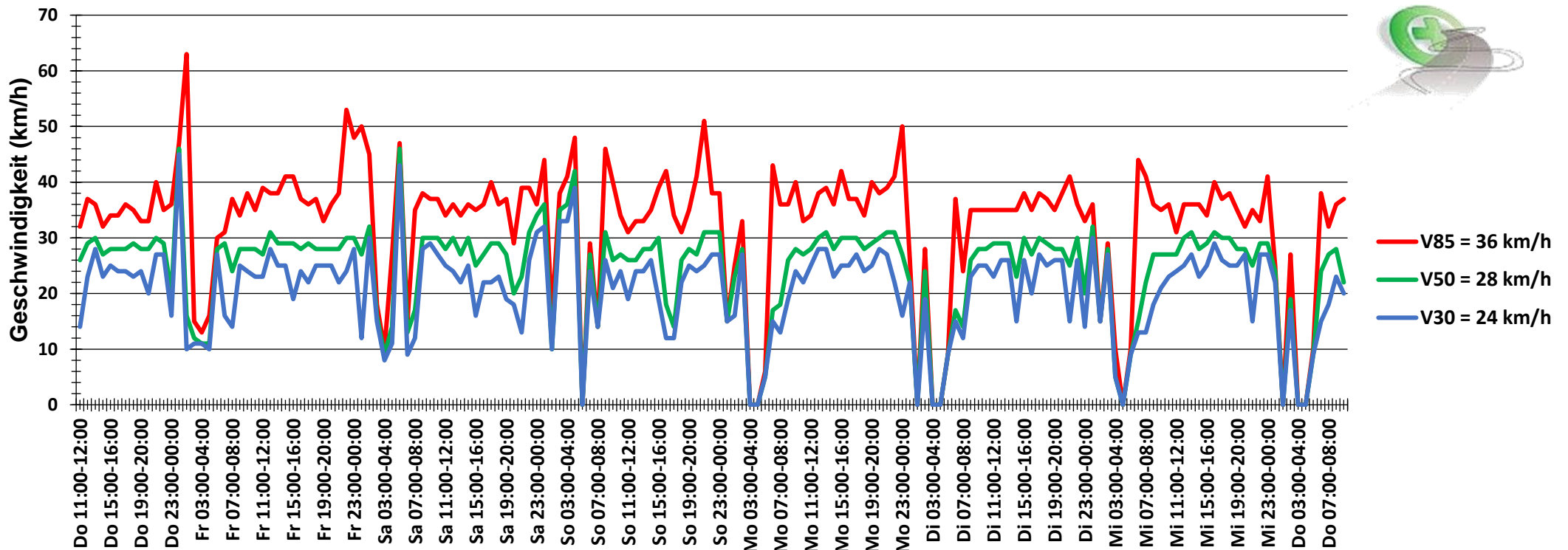
Auswertzeit Donnerstag, 7. März 2019,11:00 - Donnerstag, 14. März 2019,10:00						
Tempolimit	30 km/h	Werte	Fahrzeuge	Vd[km/h]	Vmax[km/h]	V85 [km/h]
Geschwindigkeitsübertretung	36,70 %	40305	4609	27	72	36
DTV	662					
DJV	241630					
Fahrtrichtung	Beide Richtungen					
Bearbeiter:	Verkehrswacht Wesermarsch					
Kommentar:	innerorts - 3oer-Zone					
Messort:	Brake, Lange Straße					
Ankommende Fahrzeuge Richtung:	Süden					
Abfahrende Fahrzeuge Richtung:	Norden					

Verlauf Mittlere und Maximale Geschwindigkeit



Auswertezeit Donnerstag, 7. März 2019,11:00 - Donnerstag, 14. März 2019,10:00						
Tempolimit	30 km/h	Werte	Fahrzeuge	Vd[km/h]	Vmax[km/h]	V85 [km/h]
Geschwindigkeitsübertretung	36,70 %	40305	4609	27	72	36
DTV	662					
DJV	241630					
Fahrtrichtung	Beide Richtungen					
Bearbeiter:	Verkehrswacht Wesermarsch					
Kommentar:	innerorts - 3oer-Zone					
Messort:	Brake, Lange Straße					
Ankommende Fahrzeuge Richtung:	Süden					
Abfahrende Fahrzeuge Richtung:	Norden					

Verlauf V85, V50, V30



Auswertezeit Donnerstag, 7. März 2019,11:00 - Donnerstag, 14. März 2019,10:00					
Tempolimit	30 km/h	Werte	Fahrzeuge	Vd[km/h]	Vmax[km/h]
Geschwindigkeitsübertretung	36,70 %	40305	4609	27	72
DTV	662				
DJV	241630				
Fahrtrichtung	Beide Richtungen				V85 [km/h]
Bearbeiter:	Verkehrswacht Wesermarsch				36
Kommentar:	innerorts - 3oer-Zone				
Messort:	Brake, Lange Straße				
Ankommende Fahrzeuge Richtung:	Süden				
Abfahrende Fahrzeuge Richtung:	Norden				