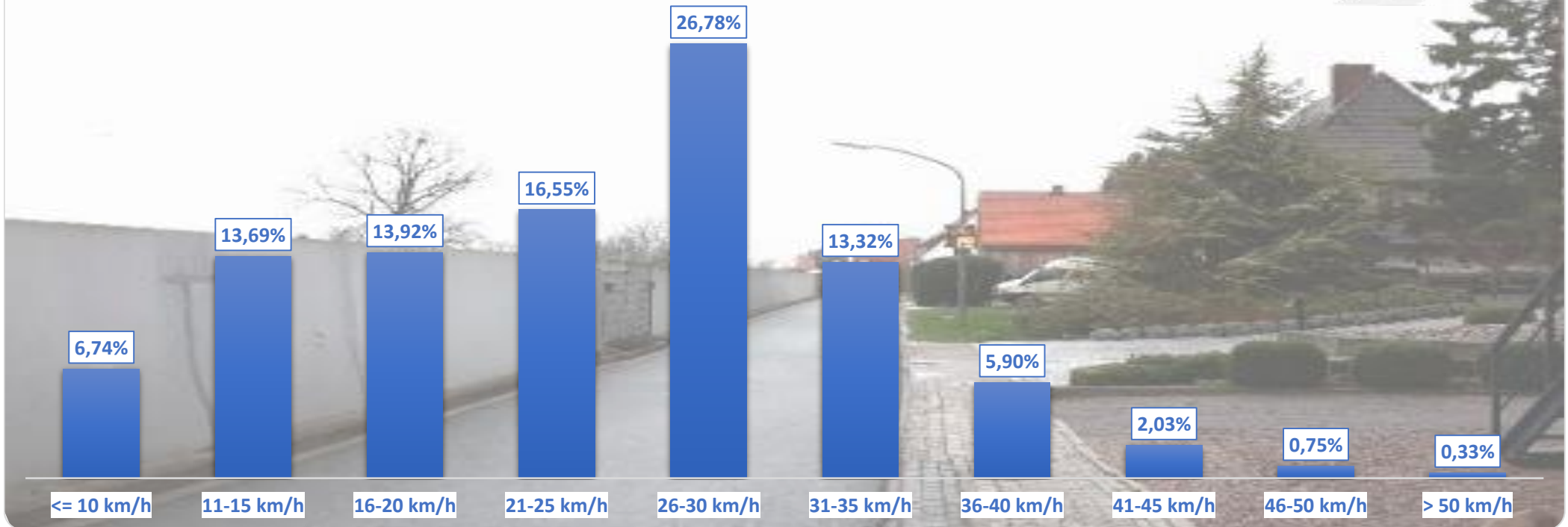


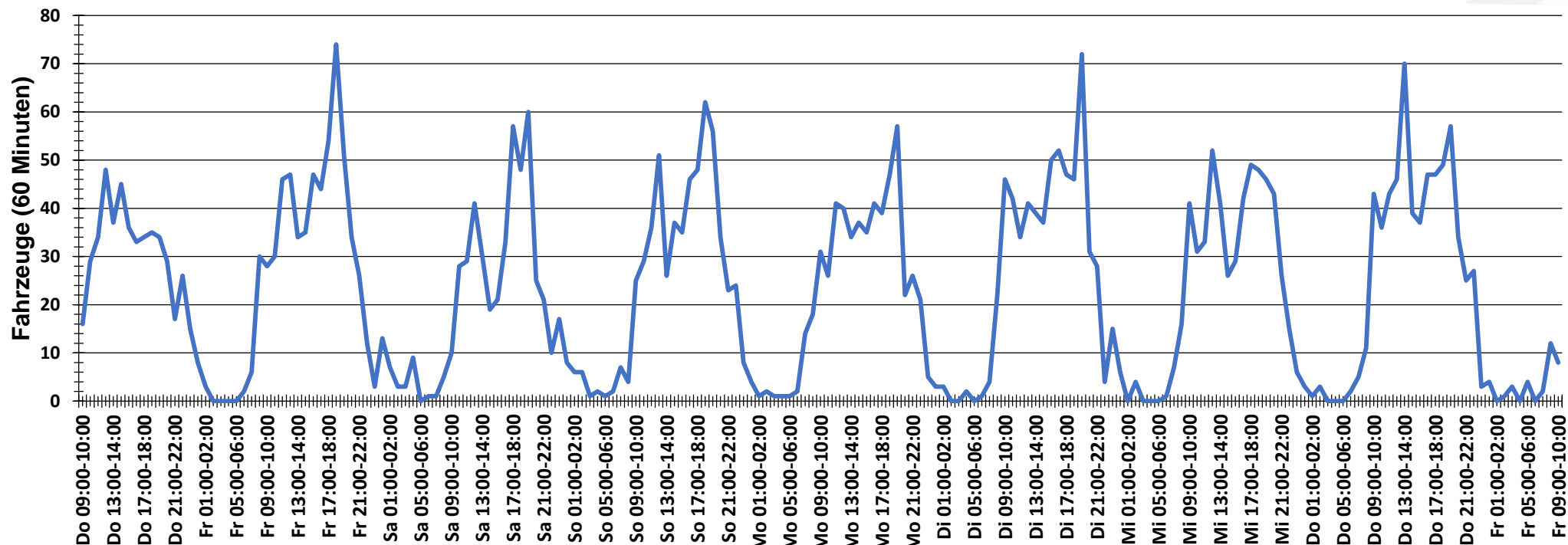
## Verteilung Geschwindigkeit



<b>Auswertzeit</b>	Donnerstag, 14. März 2019,09:00 - Freitag, 22. März 2019,10:00					
<b>Tempolimit</b>	30 km/h	<b>Werte</b>	<b>Fahrzeuge</b>	<b>Vd[km/h]</b>	<b>Vmax[km/h]</b>	<b>V85 [km/h]</b>
<b>Geschwindigkeitsübertretung</b>	22,33 %	45046	4539	24	74	33
<b>DTV</b>	564					
<b>DJV</b>	205860					
<b>Fahrtrichtung</b>	Beide Richtungen					
<b>Bearbeiter:</b>	Verkehrswacht Wesermarsch					
<b>Kommentar:</b>	innerorts - 30er-Zone					
<b>Messort:</b>	Brake, Am Weserdeich					
<b>Ankommende Fahrzeuge Richtung:</b>	Norden					
<b>Abfahrende Fahrzeuge Richtung:</b>	Süden					

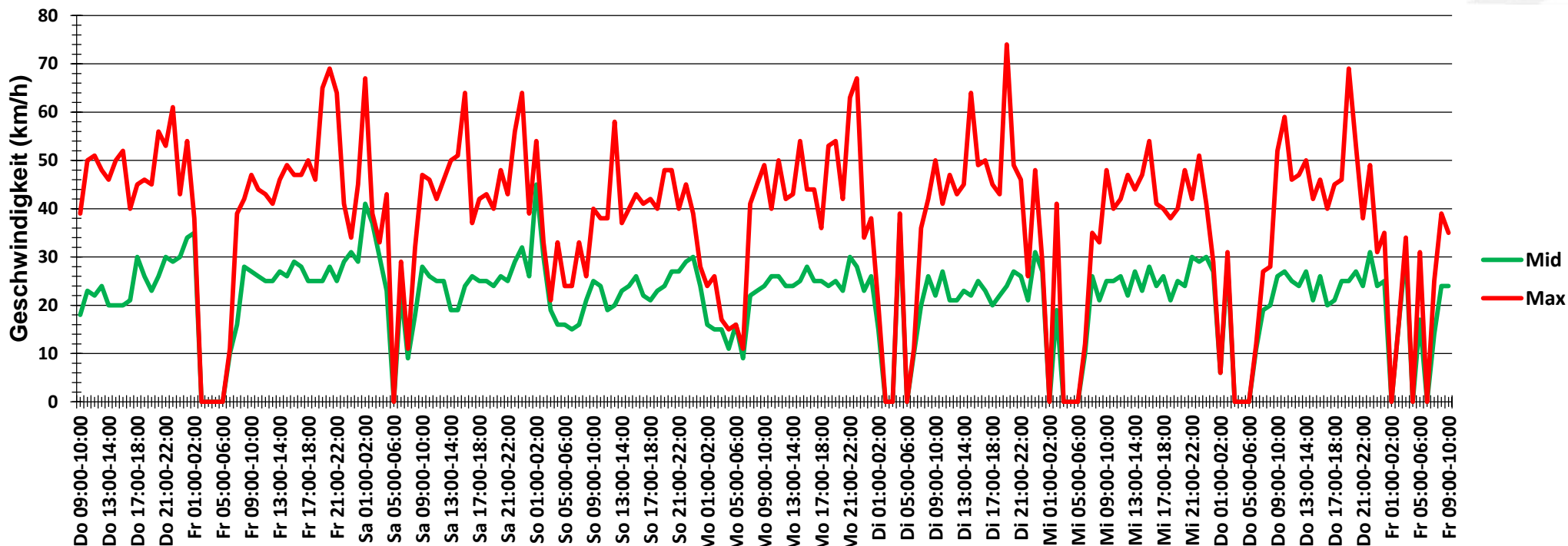


## Verlauf Anzahl der Fahrzeuge



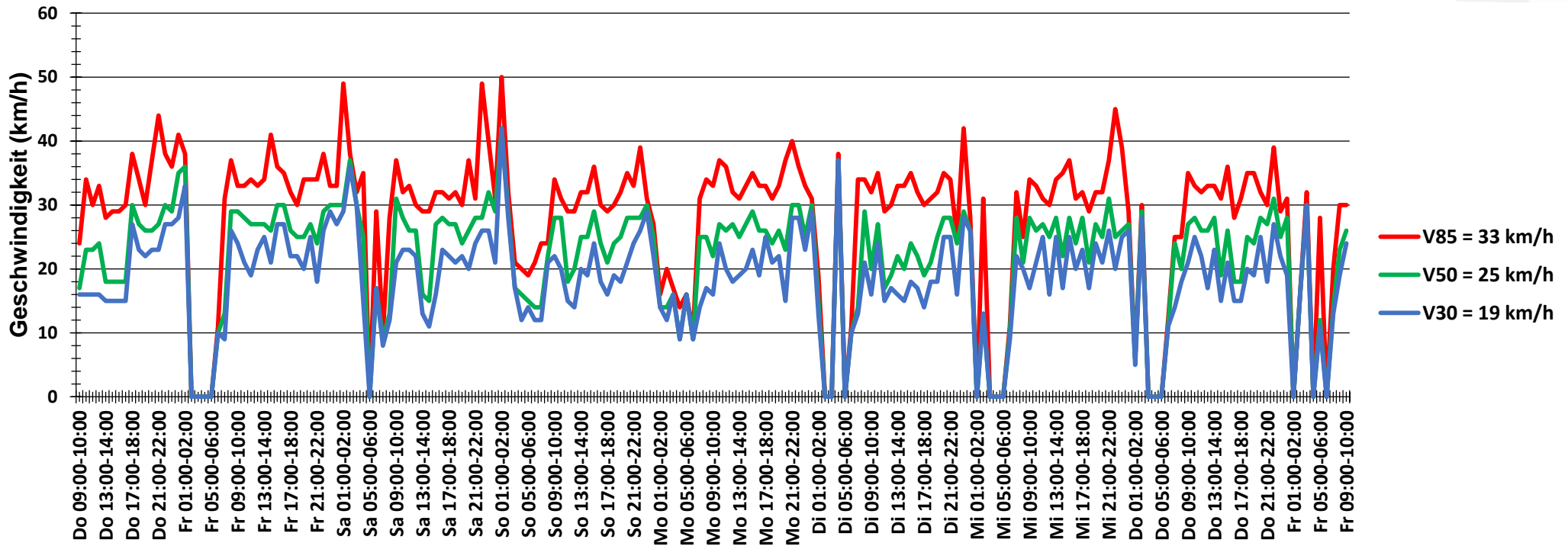
<b>Auswertzeit</b> Donnerstag, 14. März 2019,09:00 - Freitag, 22. März 2019,10:00					
<b>Tempolimit</b>	30 km/h	<b>Werte</b>	<b>Fahrzeuge</b>	<b>Vd[km/h]</b>	<b>Vmax[km/h]</b>
<b>Geschwindigkeitsübertretung</b>	22,33 %	45046	4539	24	74
<b>DTV</b>	564				33
<b>DJV</b>	205860				
<b>Fahrtrichtung</b>	Beide Richtungen				
<b>Bearbeiter:</b>	Verkehrswacht Wesermarsch				
<b>Kommentar:</b>	innerorts - 30er-Zone				
<b>Messort:</b>	Brake, Am Weserdeich				
<b>Ankommende Fahrzeuge Richtung:</b>	Norden				
<b>Abfahrende Fahrzeuge Richtung:</b>	Süden				

## Verlauf Mittlere und Maximale Geschwindigkeit



<b>Auswertzeit</b>	Donnerstag, 14. März 2019,09:00 - Freitag, 22. März 2019,10:00					
<b>Tempolimit</b>	30 km/h	<b>Werte</b>	<b>Fahrzeuge</b>	<b>Vd[km/h]</b>	<b>Vmax[km/h]</b>	<b>V85 [km/h]</b>
<b>Geschwindigkeitsübertretung</b>	22,33 %	45046	4539	24	74	33
<b>DTV</b>	564					
<b>DJV</b>	205860					
<b>Fahrtrichtung</b>	Beide Richtungen					
<b>Bearbeiter:</b>	Verkehrswacht Wesermarsch					
<b>Kommentar:</b>	innerorts - 30er-Zone					
<b>Messort:</b>	Brake, Am Weserdeich					
<b>Ankommende Fahrzeuge Richtung:</b>	Norden					
<b>Abfahrende Fahrzeuge Richtung:</b>	Süden					

# Verlauf V85, V50, V30



<b>Auswertzeit</b> Donnerstag, 14. März 2019,09:00 - Freitag, 22. März 2019,10:00	
<b>Tempolimit</b>	30 km/h
<b>Geschwindigkeitsübertretung</b>	22,33 %
<b>DTV</b>	564
<b>DJV</b>	205860
<b>Fahrtrichtung</b>	Beide Richtungen
<b>Bearbeiter:</b>	Verkehrswacht Wesermarsch
<b>Kommentar:</b>	innerorts - 30er-Zone
<b>Messort:</b>	Brake, Am Weserdeich
<b>Ankommende Fahrzeuge Richtung:</b>	Norden
<b>Abfahrende Fahrzeuge Richtung:</b>	Süden

	Werte	Fahrzeuge	Vd[km/h]	Vmax[km/h]	V85 [km/h]
	45046	4539	24	74	33