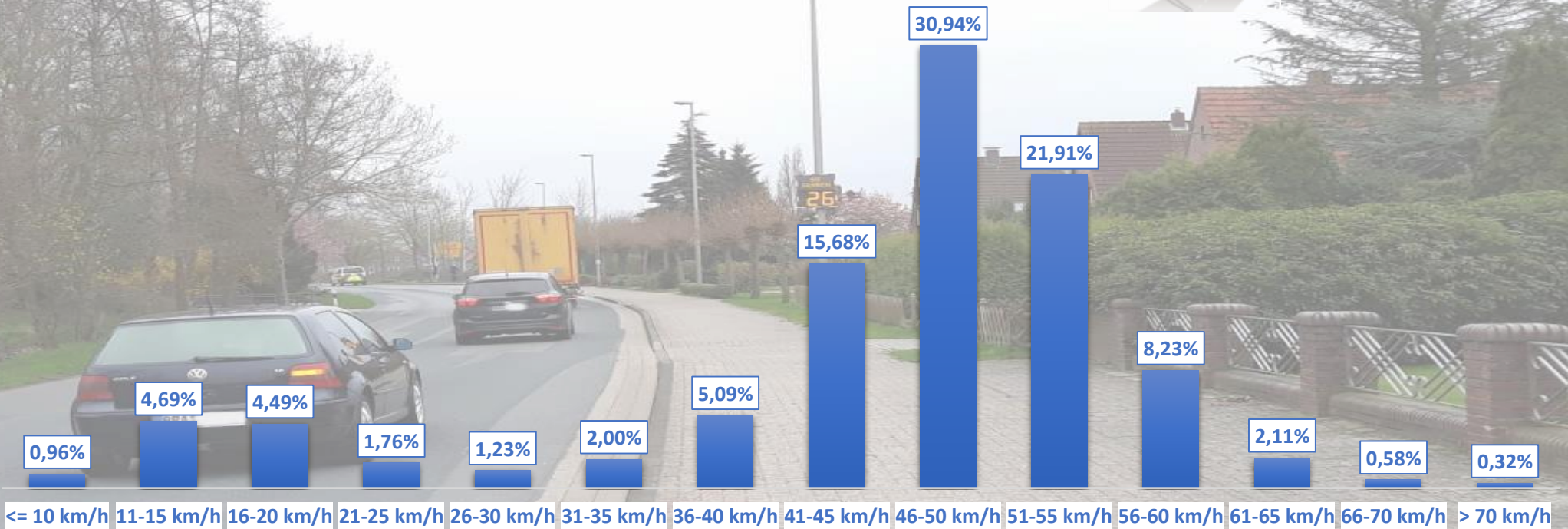


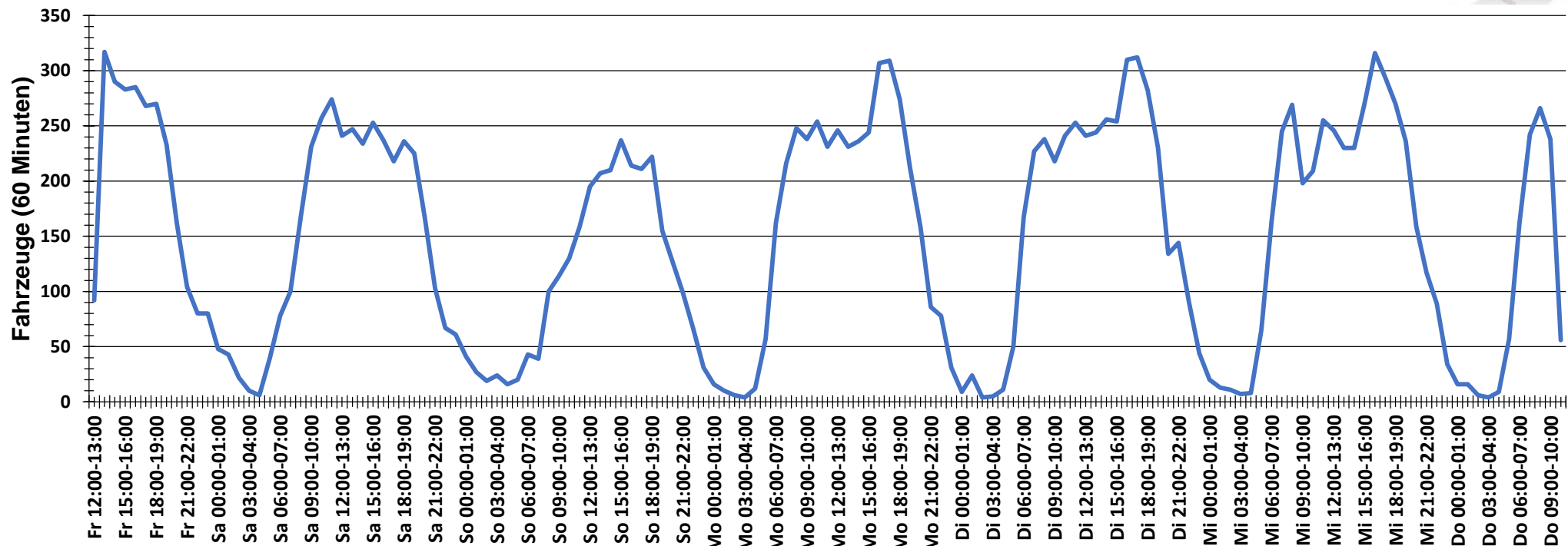
Verteilung Geschwindigkeit



Auswertzeit	Freitag, 5. April 2019,12:00 - Donnerstag, 11. April 2019,11:00					
Tempolimit	50 km/h	Werte	Fahrzeuge	Vd[km/h]	Vmax[km/h]	V85 [km/h]
Geschwindigkeitsübertretung	33,16 %	115792	21615	45	137	54
DTV	3628					
DJV	1324220					
Fahrtrichtung	Beide Richtungen					
Bearbeiter:	Verkehrswacht Wesermarsch					
Kommentar:	innerorts - 50 km/h					
Messort:	Brake, Sinaburger Straße					
Ankommende Fahrzeuge Richtung:	Süden					
Abfahrende Fahrzeuge Richtung:	Norden					



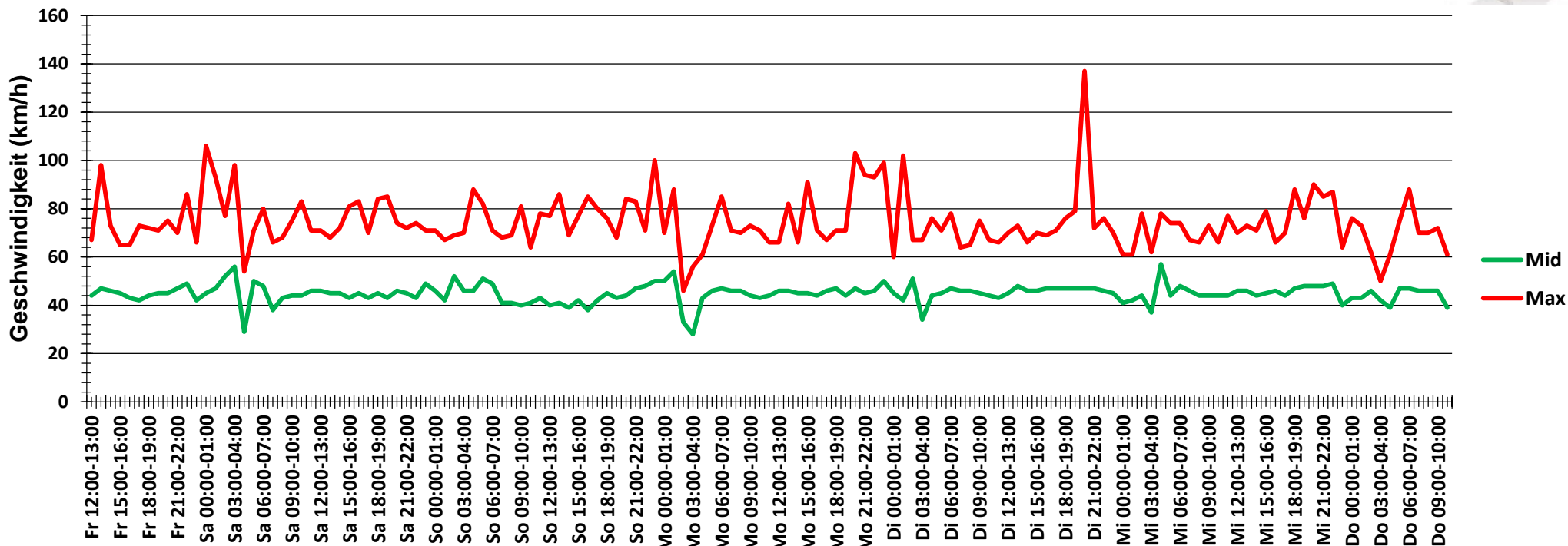
Verlauf Anzahl der Fahrzeuge



Auswertzeit	Freitag, 5. April 2019,12:00 - Donnerstag, 11. April 2019,11:00					
Tempolimit	50 km/h	Werte	Fahrzeuge	Vd[km/h]	Vmax[km/h]	V85 [km/h]
Geschwindigkeitsübertretung	33,16 %	115792	21615	45	137	54
DTV	3628					
DJV	1324220					
Fahrtrichtung	Beide Richtungen					
Bearbeiter:	Verkehrswacht Wesermarsch					
Kommentar:	innerorts - 50 km/h					
Messort:	Brake, Sinaburger Straße					
Ankommende Fahrzeuge Richtung:	Süden					
Abfahrende Fahrzeuge Richtung:	Norden					



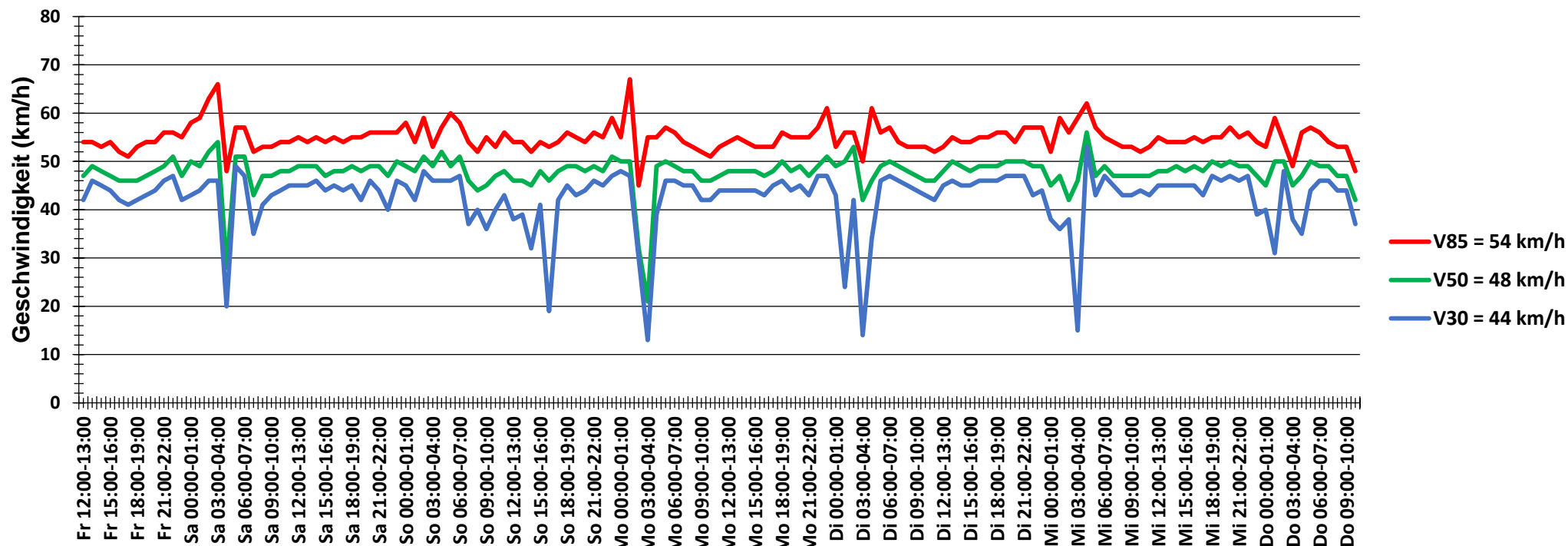
Verlauf Mittlere und Maximale Geschwindigkeit



Auswertzeit	Freitag, 5. April 2019,12:00 - Donnerstag, 11. April 2019,11:00					
Tempolimit	50 km/h	Werte	Fahrzeuge	Vd[km/h]	Vmax[km/h]	V85 [km/h]
Geschwindigkeitsübertretung	33,16 %	115792	21615	45	137	54
DTV	3628					
DJV	1324220					
Fahrtrichtung	Beide Richtungen					
Bearbeiter:	Verkehrswacht Wesermarsch					
Kommentar:	innerorts - 50 km/h					
Messort:	Brake, Sinaburger Straße					
Ankommende Fahrzeuge Richtung:	Süden					
Abfahrende Fahrzeuge Richtung:	Norden					



Verlauf V85, V50, V30



Auswertzeit	Freitag, 5. April 2019,12:00 - Donnerstag, 11. April 2019,11:00					
Tempolimit	50 km/h	Werte	Fahrzeuge	Vd[km/h]	Vmax[km/h]	V85 [km/h]
Geschwindigkeitsübertretung	33,16 %	115792	21615	45	137	54
DTV	3628					
DJV	1324220					
Fahrtrichtung	Beide Richtungen					
Bearbeiter:	Verkehrswacht Wesermarsch					
Kommentar:	innerorts - 50 km/h					
Messort:	Brake, Sinaburger Straße					
Ankommende Fahrzeuge Richtung:	Süden					
Abfahrende Fahrzeuge Richtung:	Norden					