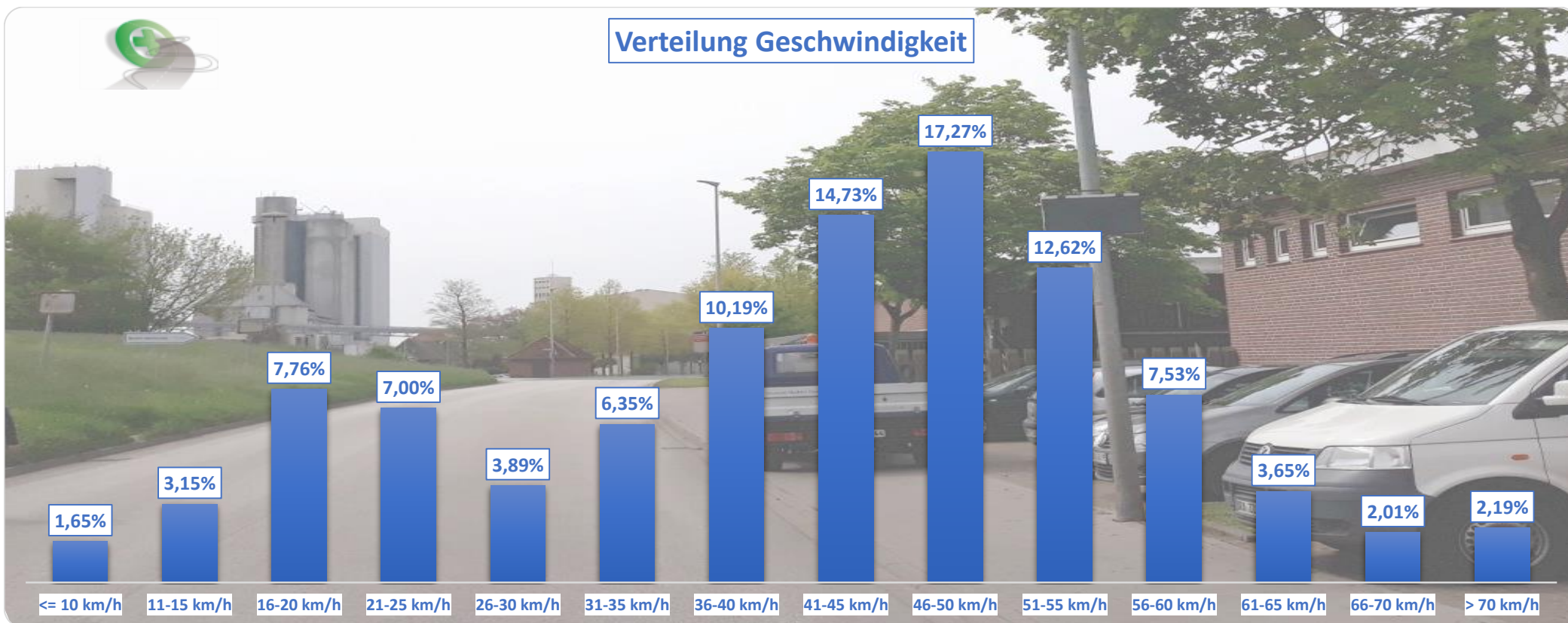




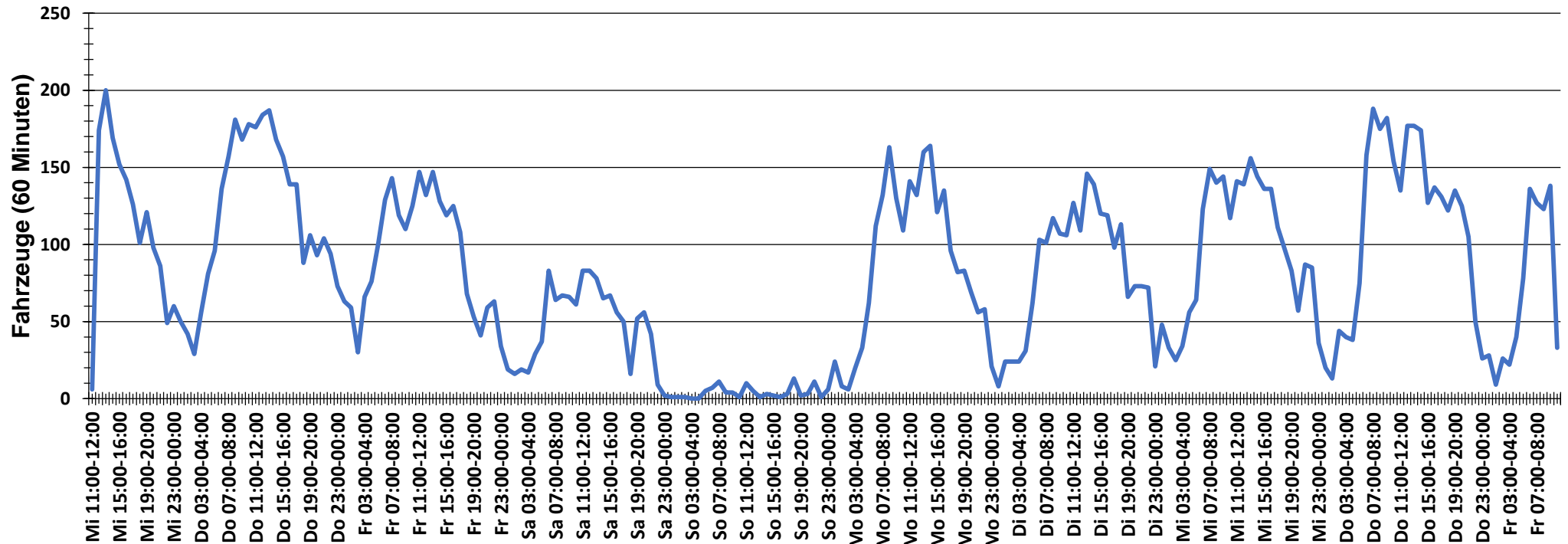
Verteilung Geschwindigkeit



Auswertzeit	Mittwoch, 8. Mai 2019,11:00 - Freitag, 17. Mai 2019,11:00					
Tempolimit	50 km/h	Werte	Fahrzeuge	Vd[km/h]	Vmax[km/h]	V85 [km/h]
Geschwindigkeitsübertretung	28,01 %	102349	17753	42	112	56
DTV	1973					
DJV	720145					
Fahrtrichtung	Beide Richtungen					
Bearbeiter:	Verkehrswacht Wesermarsch					
Kommentar:	innerorts - 50 km/h - verdeckt					
Messort:	Brake, Nordstraße (interner Hafbereich)					
Ankommende Fahrzeuge Richtung:	Süden					
Abfahrende Fahrzeuge Richtung:	Norden					



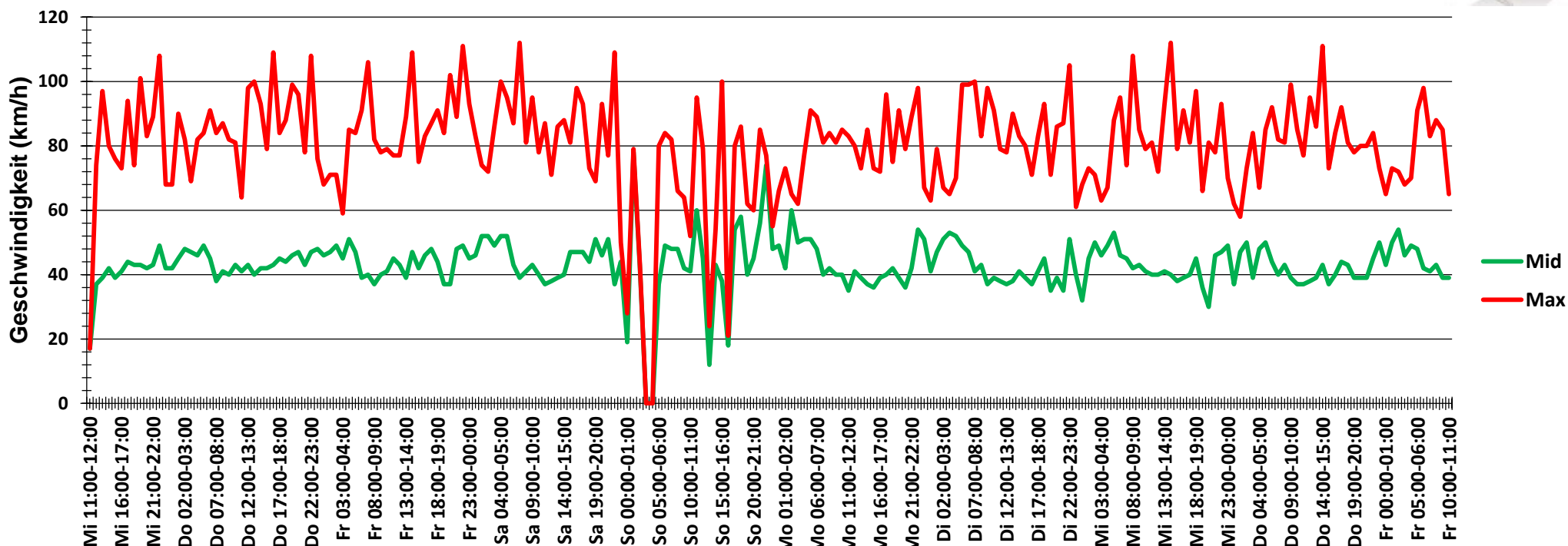
Verlauf Anzahl der Fahrzeuge



Auswertzeit	Mittwoch, 8. Mai 2019,11:00 - Freitag, 17. Mai 2019,11:00					
Tempolimit	50 km/h	Werte	Fahrzeuge	Vd[km/h]	Vmax[km/h]	V85 [km/h]
Geschwindigkeitsübertretung	28,01 %	102349	17753	42	112	56
DTV	1973					
DJV	720145					
Fahrtrichtung	Beide Richtungen					
Bearbeiter:	Verkehrswacht Wesermarsch					
Kommentar:	innerorts - 50 km/h - verdeckt					
Messort:	Brake, Nordstraße (interner Hafbereich)					
Ankommende Fahrzeuge Richtung:	Süden					
Abfahrende Fahrzeuge Richtung:	Norden					



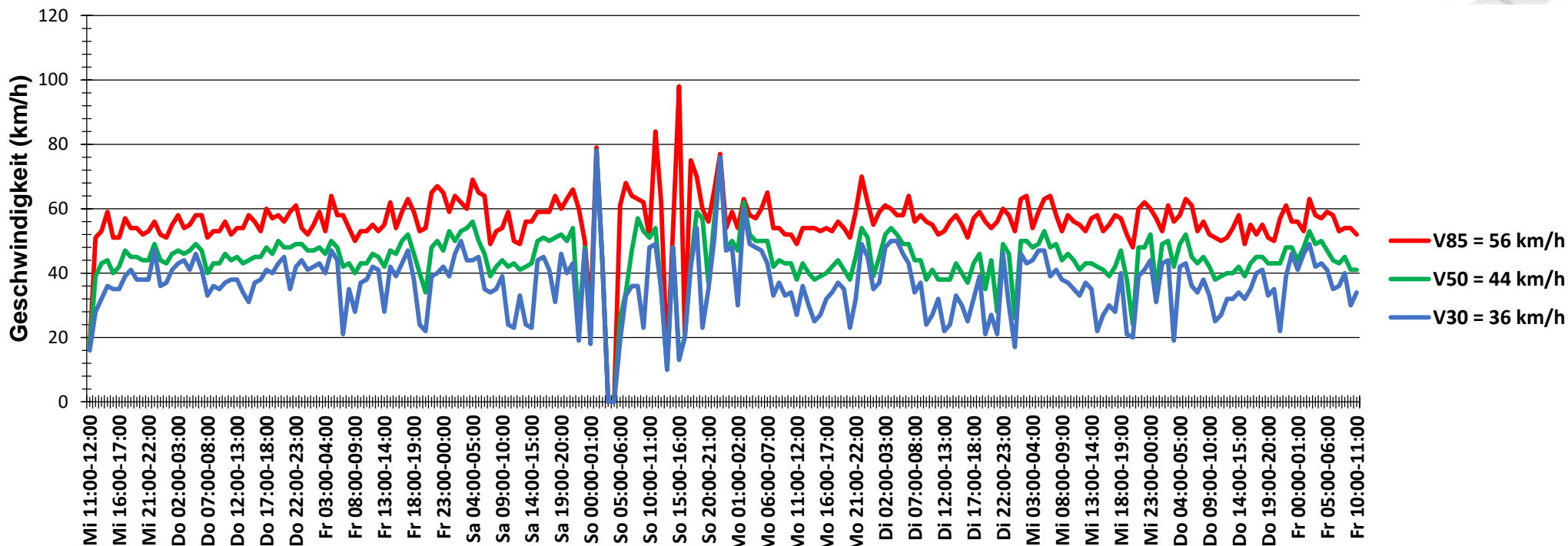
Verlauf Mittlere und Maximale Geschwindigkeit



Auswertzeit	Mittwoch, 8. Mai 2019,11:00 - Freitag, 17. Mai 2019,11:00					
Tempolimit	50 km/h	Werte	Fahrzeuge	Vd[km/h]	Vmax[km/h]	V85 [km/h]
Geschwindigkeitsübertretung	28,01 %	102349	17753	42	112	56
DTV	1973					
DJV	720145					
Fahrtrichtung	Beide Richtungen					
Bearbeiter:	Verkehrswacht Wesermarsch					
Kommentar:	innerorts - 50 km/h - verdeckt					
Messort:	Brake, Nordstraße (interner Hafbereich)					
Ankommende Fahrzeuge Richtung:	Süden					
Abfahrende Fahrzeuge Richtung:	Norden					



Verlauf V85, V50, V30



Auswertzeit	Mittwoch, 8. Mai 2019,11:00 - Freitag, 17. Mai 2019,11:00					
Tempolimit	50 km/h	Werte	Fahrzeuge	Vd[km/h]	Vmax[km/h]	V85 [km/h]
Geschwindigkeitsübertretung	28,01 %	102349	17753	42	112	56
DTV	1973					
DJV	720145					
Fahrtrichtung	Beide Richtungen					
Bearbeiter:	Verkehrswacht Wesermarsch					
Kommentar:	innerorts - 50 km/h - verdeckt					
Messort:	Brake, Nordstraße (interner Hafensbereich)					
Ankommende Fahrzeuge Richtung:	Süden					
Abfahrende Fahrzeuge Richtung:	Norden					