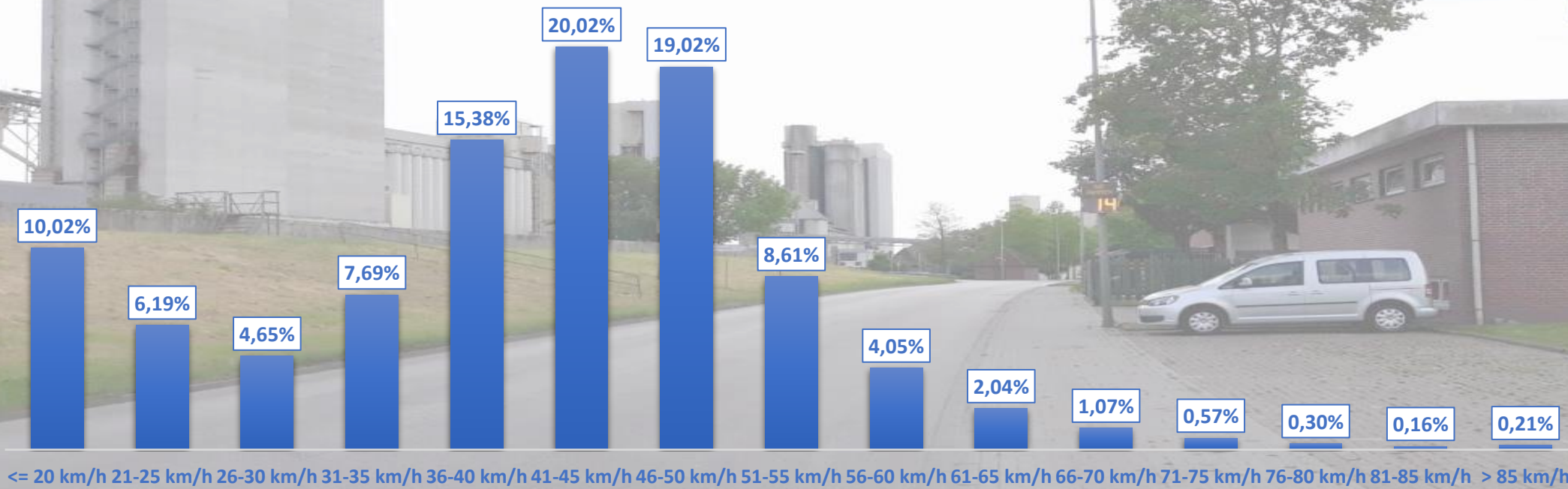
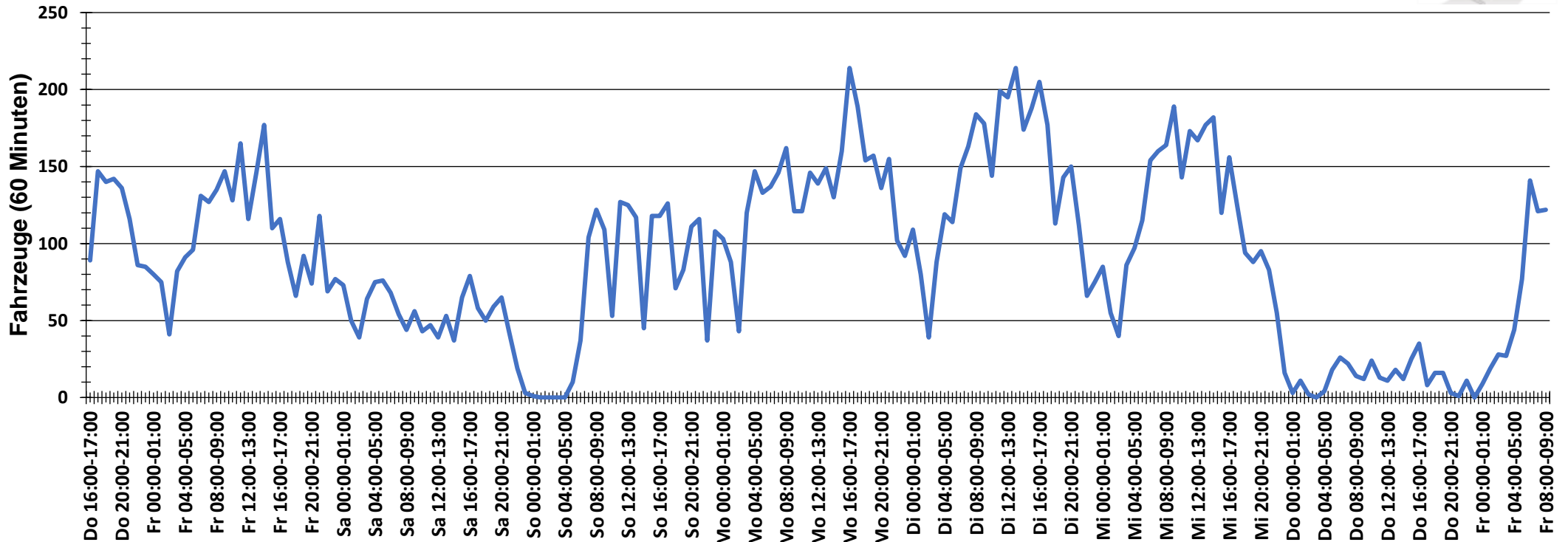


Verteilung Geschwindigkeit



Auswertezeit Donnerstag, 23. Mai 2019,16:00 - Freitag, 31. Mai 2019,09:00						
Tempolimit	50 km/h	Werte	Fahrzeuge	Vd[km/h]	Vmax[km/h]	V85 [km/h]
Geschwindigkeitsübertretung	17,02 %	100350	16817	40	116	51
DTV	2182					
DJV	796430					
Fahrtrichtung	Beide Richtungen					
Bearbeiter:	Verkehrswacht Wesermarsch					
Kommentar:	innerorts - 50 km/h - "offen"					
Messort:	Brake, Nordstraße (Hafen)					
Ankommende Fahrzeuge Richtung:	Süden					
Abfahrende Fahrzeuge Richtung:	Norden					

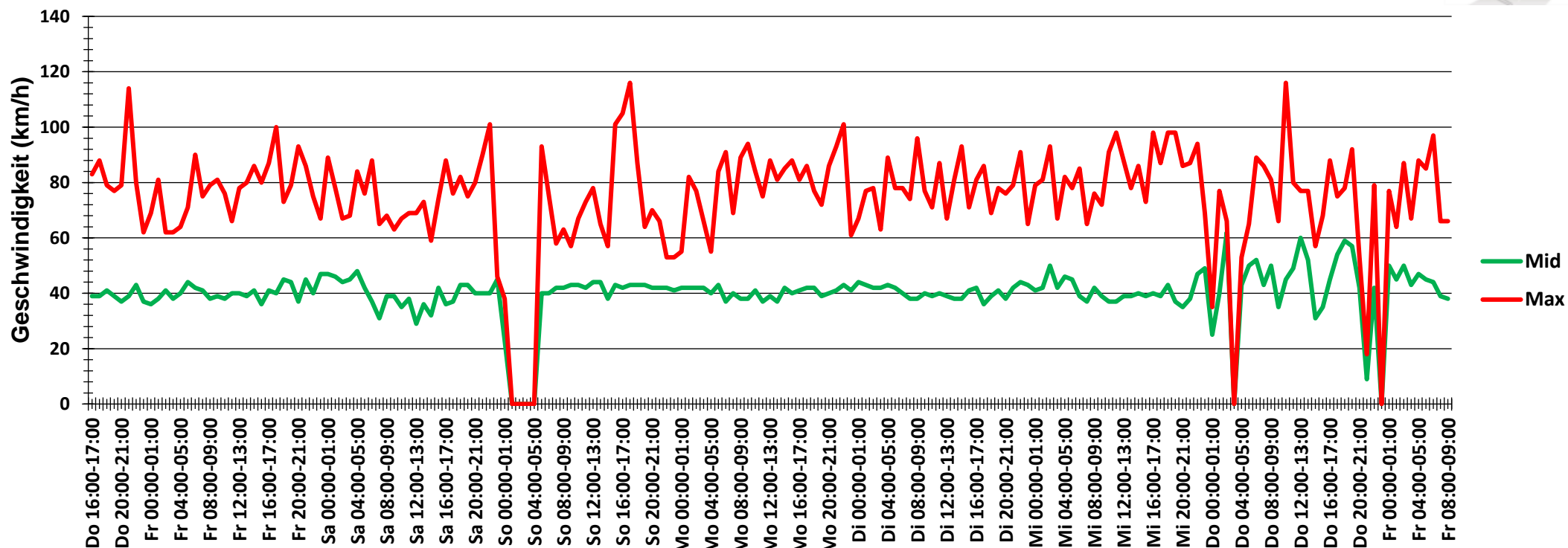
Verlauf Anzahl der Fahrzeuge



Auswertezeit	Donnerstag, 23. Mai 2019,16:00 - Freitag, 31. Mai 2019,09:00					
Tempolimit	50 km/h	Werte	Fahrzeuge	Vd[km/h]	Vmax[km/h]	V85 [km/h]
Geschwindigkeitsübertretung	17,02 %	100350	16817	40	116	51
DTV	2182					
DJV	796430					
Fahrtrichtung	Beide Richtungen					
Bearbeiter:	Verkehrswacht Wesermarsch					
Kommentar:	innerorts - 50 km/h - "offen"					
Messort:	Brake, Nordstraße (Hafen)					
Ankommende Fahrzeuge Richtung:	Süden					
Abfahrende Fahrzeuge Richtung:	Norden					

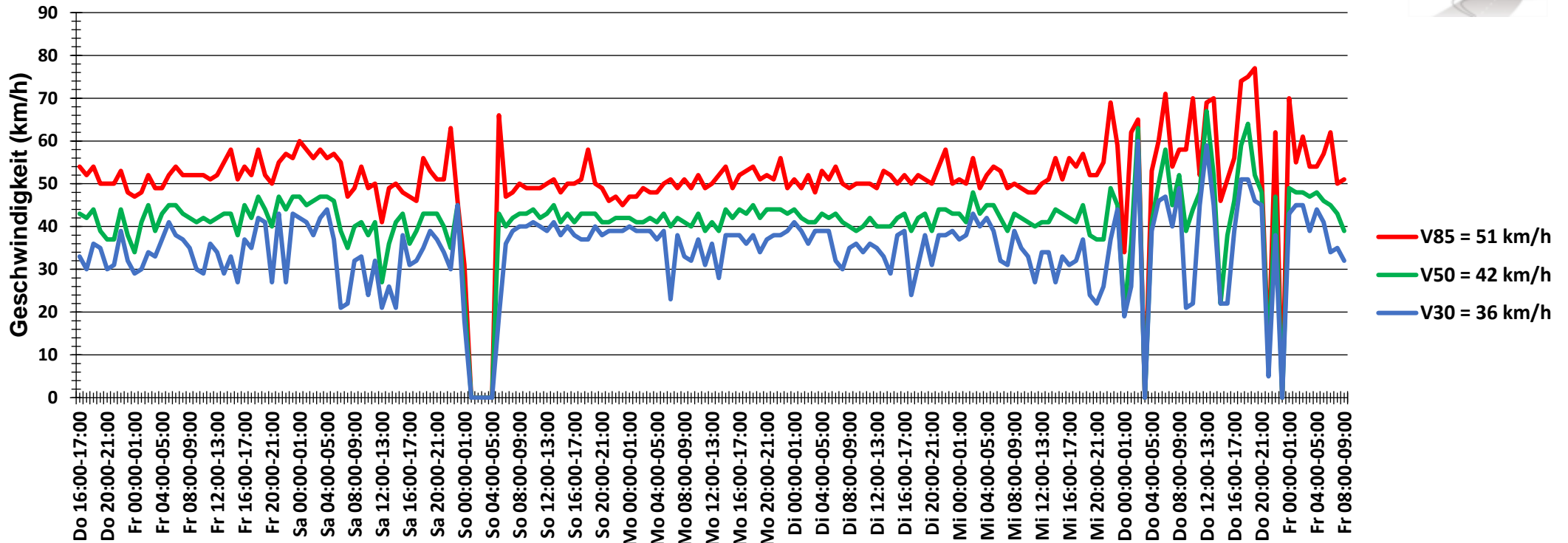


Verlauf Mittlere und Maximale Geschwindigkeit



Auswertezeit	Donnerstag, 23. Mai 2019,16:00 - Freitag, 31. Mai 2019,09:00					
Tempolimit	50 km/h	Werte	Fahrzeuge	Vd[km/h]	Vmax[km/h]	V85 [km/h]
Geschwindigkeitsübertretung	17,02 %	100350	16817	40	116	51
DTV	2182					
DJV	796430					
Fahrtrichtung	Beide Richtungen					
Bearbeiter:	Verkehrswacht Wesermarsch					
Kommentar:	innerorts - 50 km/h - "offen"					
Messort:	Brake, Nordstraße (Hafen)					
Ankommende Fahrzeuge Richtung:	Süden					
Abfahrende Fahrzeuge Richtung:	Norden					

Verlauf V85, V50, V30



Auswertzeit Donnerstag, 23. Mai 2019,16:00 - Freitag, 31. Mai 2019,09:00						
Tempolimit	50 km/h	Werte	Fahrzeuge	Vd[km/h]	Vmax[km/h]	V85 [km/h]
Geschwindigkeitsübertretung	17,02 %	100350	16817	40	116	51
DTV	2182					
DJV	796430					
Fahrtrichtung	Beide Richtungen					
Bearbeiter:	Verkehrswacht Wesermarsch					
Kommentar:	innerorts - 50 km/h - "offen"					
Messort:	Brake, Nordstraße (Hafen)					
Ankommende Fahrzeuge Richtung:	Süden					
Abfahrende Fahrzeuge Richtung:	Norden					