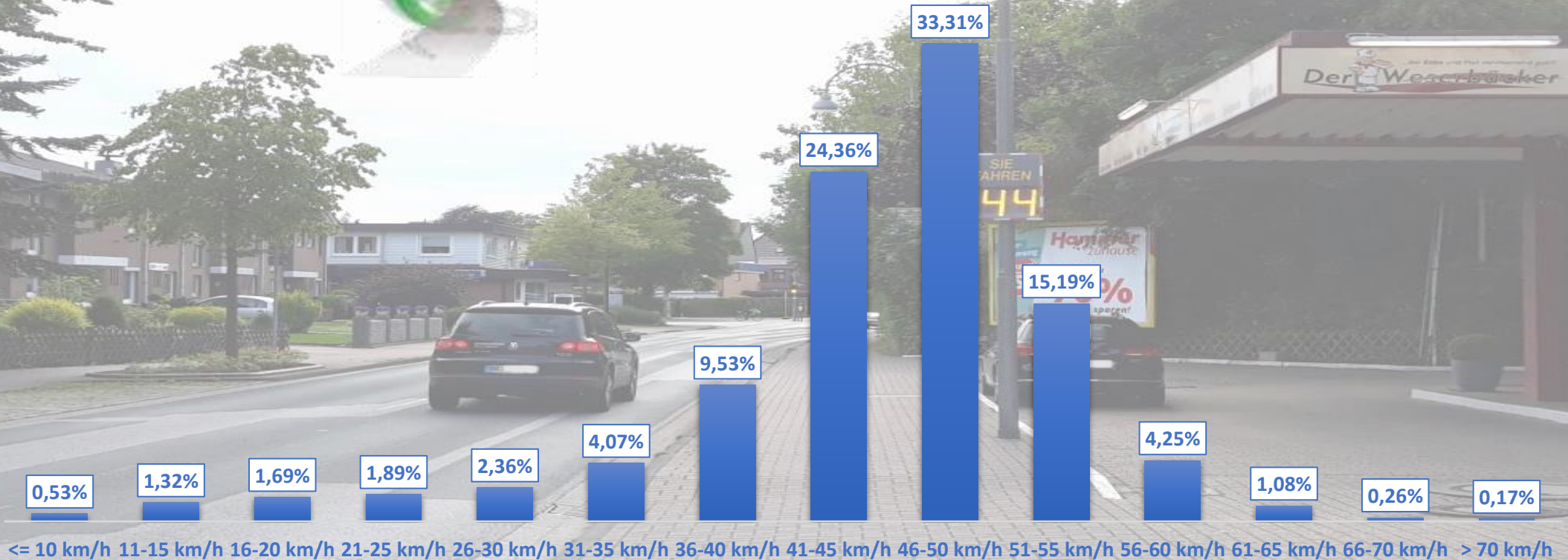


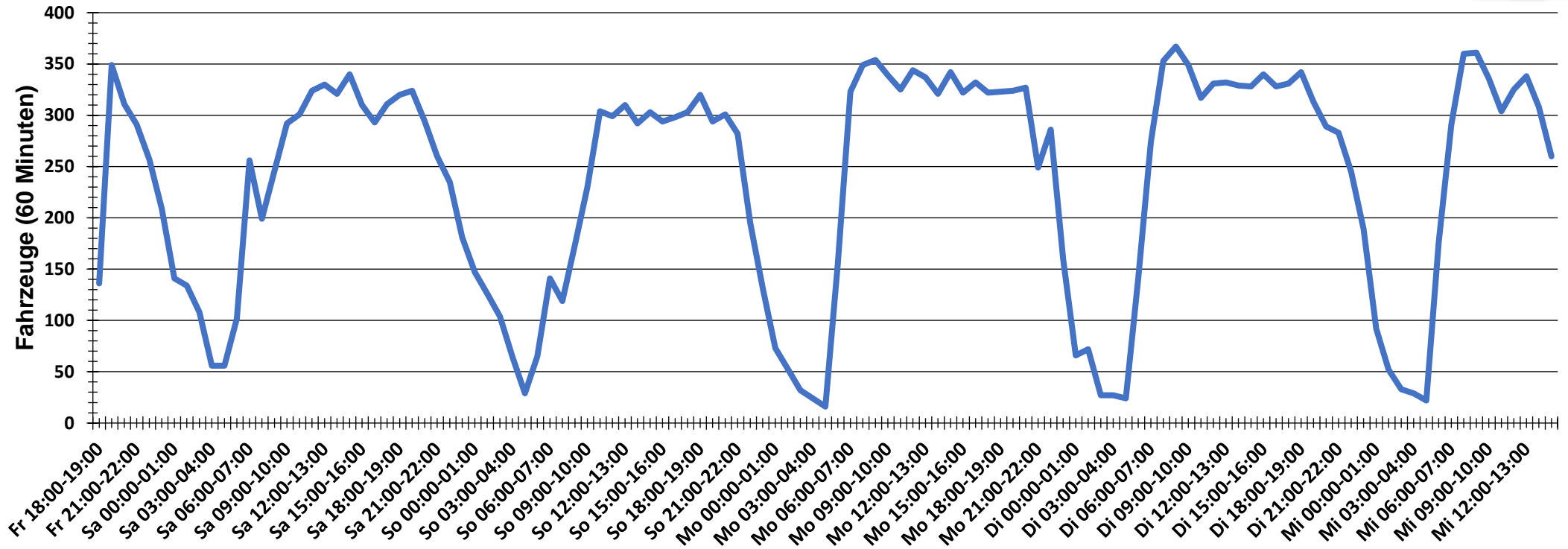
Verteilung Geschwindigkeit



Auswertezeit	Freitag, 12. Juli 2019,18:00 - Mittwoch, 17. Juli 2019,15:00					
Tempolimit	50 km/h	Werte	Fahrzeuge	Vd[km/h]	Vmax[km/h]	V85 [km/h]
Geschwindigkeitsübertretung	20,95 %	149443	27730	45	102	52
DTV	5688					
DJV	2076120					
Fahrtrichtung	Beide Richtungen					
Bearbeiter:	Verkehrswacht Wesermarsch					
Kommentar:	innerorts - 50 km/h					
Messort:	Brake, Breite Straße					
Ankommende Fahrzeuge Richtung:	Westen					
Abfahrende Fahrzeuge Richtung:	Osten					



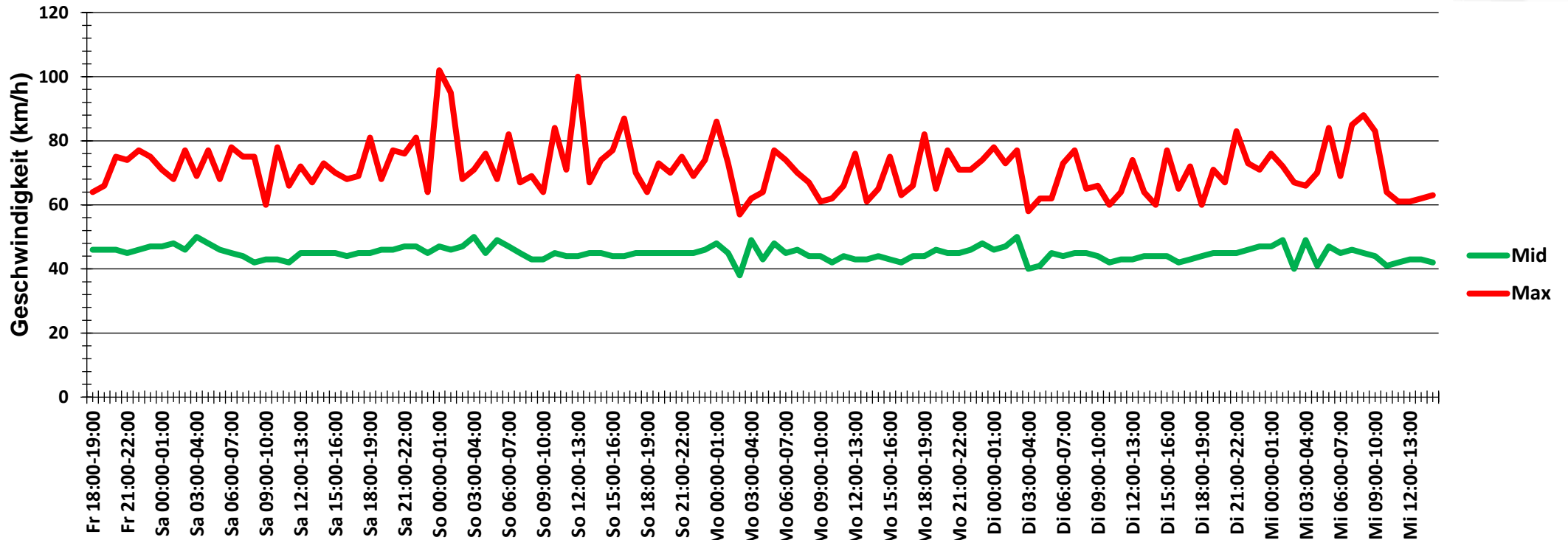
Verlauf Anzahl der Fahrzeuge



Auswertezeit	Freitag, 12. Juli 2019,18:00 - Mittwoch, 17. Juli 2019,15:00					
Tempolimit	50 km/h	Werte	Fahrzeuge	Vd[km/h]	Vmax[km/h]	V85 [km/h]
Geschwindigkeitsübertretung	20,95 %	149443	27730	45	102	52
DTV	5688					
DJV	2076120					
Fahrtrichtung	Beide Richtungen					
Bearbeiter:	Verkehrswacht Wesermarsch					
Kommentar:	innerorts - 50 km/h					
Messort:	Brake, Breite Straße					
Ankommende Fahrzeuge Richtung:	Westen					
Abfahrende Fahrzeuge Richtung:	Osten					



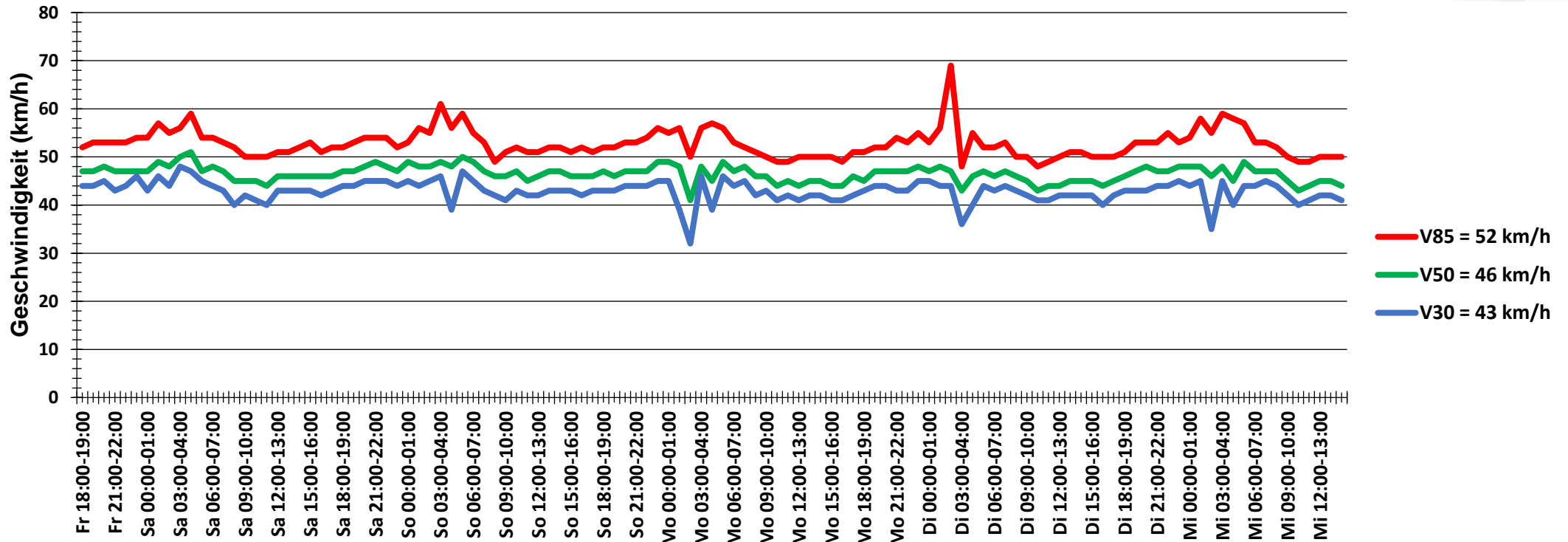
Verlauf Mittlere und Maximale Geschwindigkeit



Auswertezeit	Freitag, 12. Juli 2019,18:00 - Mittwoch, 17. Juli 2019,15:00					
Tempolimit	50 km/h	Werte	Fahrzeuge	Vd[km/h]	Vmax[km/h]	V85 [km/h]
Geschwindigkeitsübertretung	20,95 %	149443	27730	45	102	52
DTV	5688					
DJV	2076120					
Fahrtrichtung	Beide Richtungen					
Bearbeiter:	Verkehrswacht Wesermarsch					
Kommentar:	innerorts - 50 km/h					
Messort:	Brake, Breite Straße					
Ankommende Fahrzeuge Richtung:	Westen					
Abfahrende Fahrzeuge Richtung:	Osten					



Verlauf V85, V50, V30



Auswertezeit	Freitag, 12. Juli 2019,18:00 - Mittwoch, 17. Juli 2019,15:00					
Tempolimit	50 km/h	Werte	Fahrzeuge	Vd[km/h]	Vmax[km/h]	V85 [km/h]
Geschwindigkeitsübertretung	20,95 %	149443	27730	45	102	52
DTV	5688					
DJV	2076120					
Fahrtrichtung	Beide Richtungen					
Bearbeiter:	Verkehrswacht Wesermarsch					
Kommentar:	innerorts - 50 km/h					
Messort:	Brake, Breite Straße					
Ankommende Fahrzeuge Richtung:	Westen					
Abfahrende Fahrzeuge Richtung:	Osten					