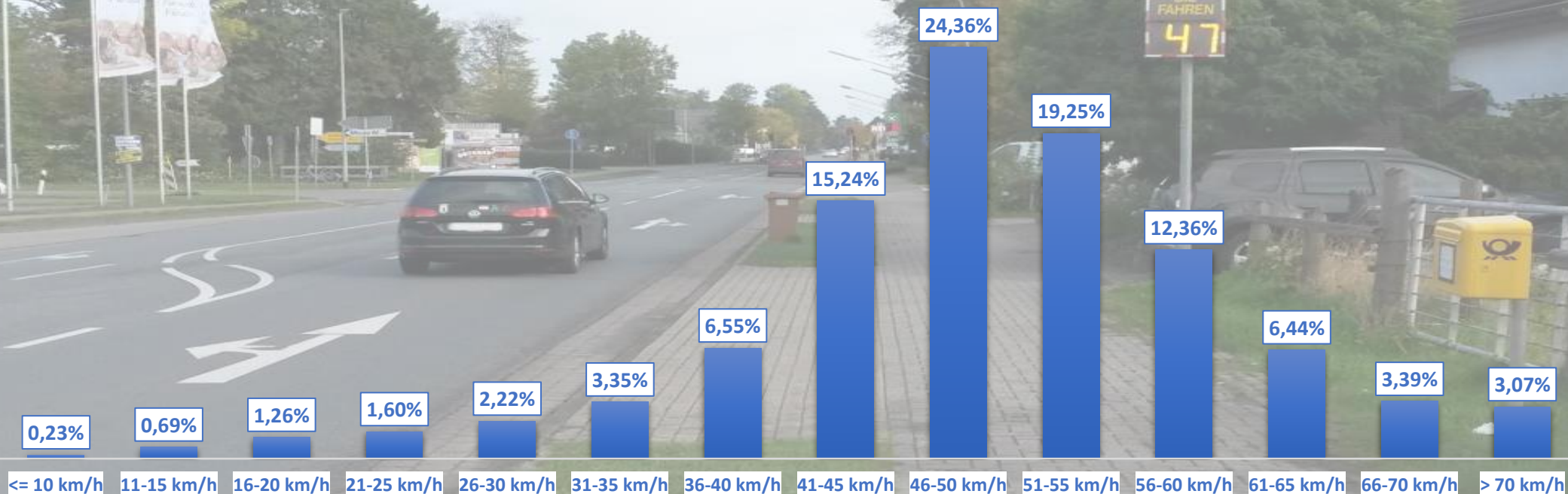


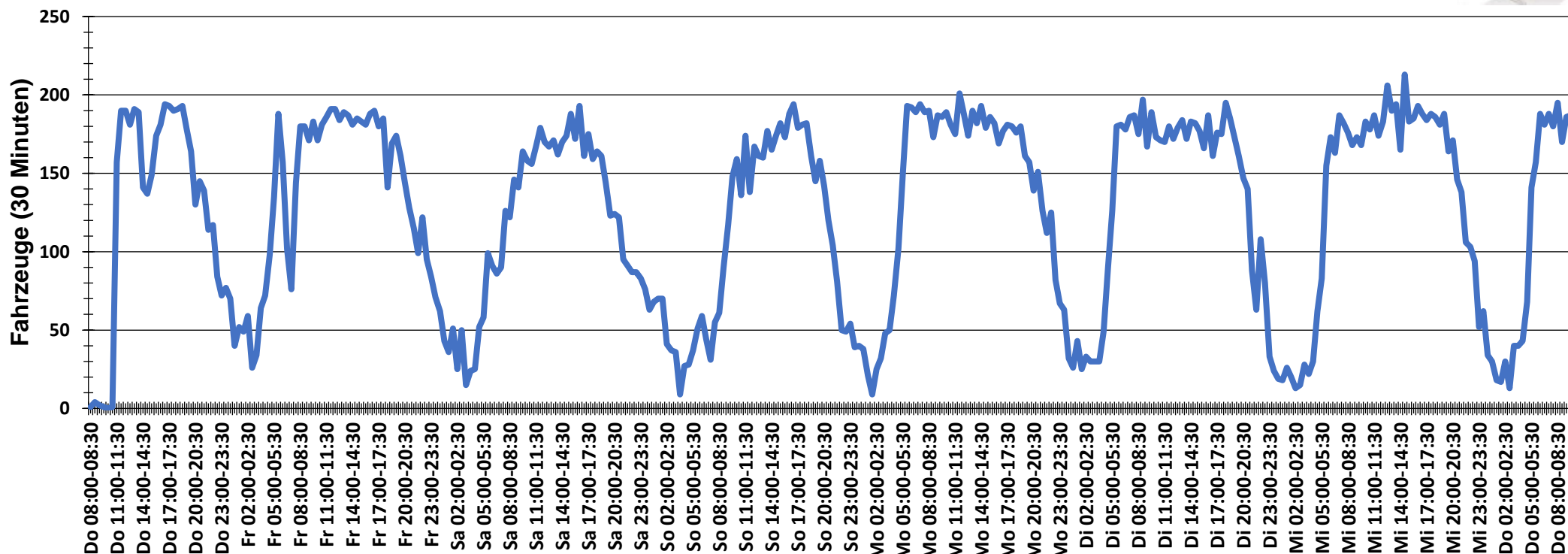
Verteilung Geschwindigkeit



Auswertezeit	Donnerstag, 10. Oktober 2019,08:00 - Donnerstag, 17. Oktober 2019,10:30					
Tempolimit	50 km/h	Werte	Fahrzeuge	Vd[km/h]	Vmax[km/h]	V85 [km/h]
Geschwindigkeitsübertretung	44,51 %	210235	43157	49	135	59
DTV	6075					
DJV	2217375					
Fahrtrichtung	Beide Richtungen					
Bearbeiter:	Verkehrswacht Wesermarsch					
Kommentar:	innerorts - 50 km/h					
Messort:	Elsfleth, Oberrege (B 212)					
Ankommende Fahrzeuge Richtung:	Norden					
Abfahrende Fahrzeuge Richtung:	Süden					



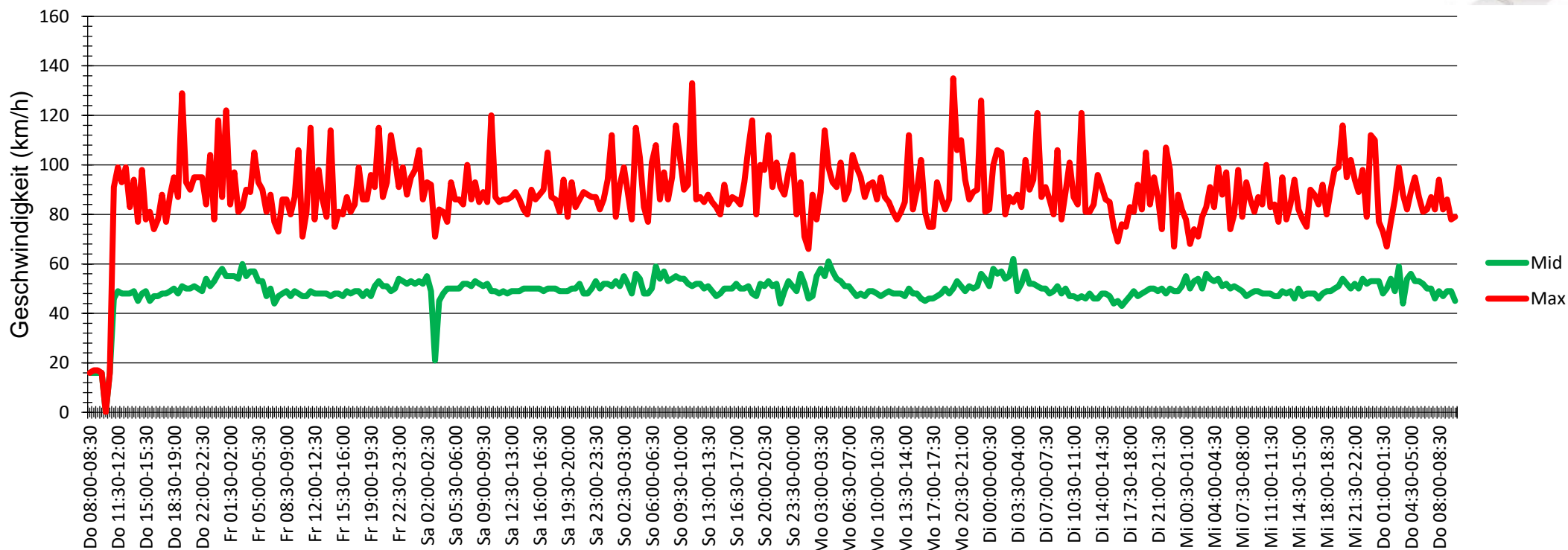
Verlauf Anzahl der Fahrzeuge



Auswertzeit Donnerstag, 10. Oktober 2019,08:00 - Donnerstag, 17. Oktober 2019,10:30	
Tempolimit 50 km/h	Werte Fahrzeuge Vd[km/h] Vmax[km/h] V85 [km/h]
Geschwindigkeitsübertretung 44,51 %	210235 43157 49 135 59
DTV 6075	
DJV 2217375	
Fahrtrichtung Beide Richtungen	
Bearbeiter: Verkehrswacht Wesermarsch	
Kommentar: innerorts - 50 km/h	
Messort: Elsfleth, Oberrege (B 212)	
Ankommende Fahrzeuge Richtung: Norden	
Abfahrende Fahrzeuge Richtung: Süden	



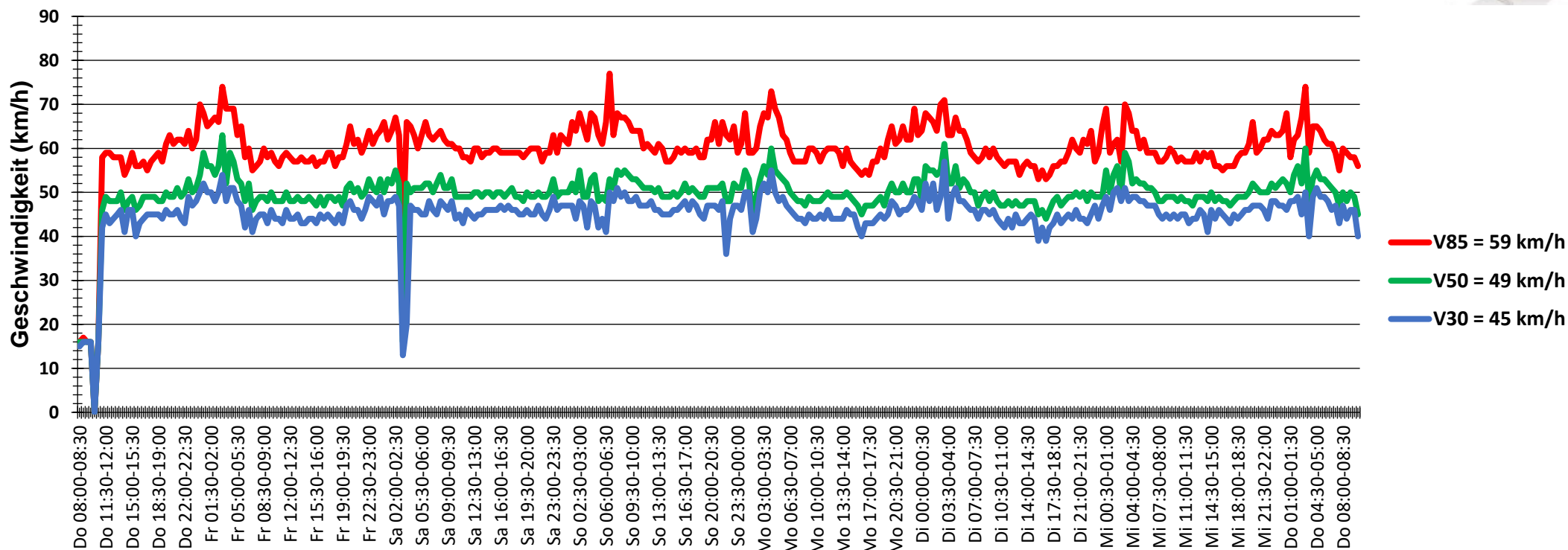
Verlauf Mittlere und Maximale Geschwindigkeit



Auswertzeit Donnerstag, 10. Oktober 2019,08:00 - Donnerstag, 17. Oktober 2019,10:30						
Tempolimit	50 km/h	Werte	Fahrzeuge	Vd[km/h]	Vmax[km/h]	V85 [km/h]
Geschwindigkeitsübertretung	44,51 %	210235	43157	49	135	59
DTV	6075					
DJV	2217375					
Fahrtrichtung	Beide Richtungen					
Bearbeiter:	Verkehrswacht Wesermarsch					
Kommentar:	innerorts - 50 km/h					
Messort:	Elsfleth, Oberrege (B 212)					
Ankommende Fahrzeuge Richtung:	Norden					
Abfahrende Fahrzeuge Richtung:	Süden					



Verlauf V85, V50, V30



Auswertzeit Donnerstag, 10. Oktober 2019,08:00 - Donnerstag, 17. Oktober 2019,10:30						
Tempolimit	50 km/h	Werte	Fahrzeuge	Vd[km/h]	Vmax[km/h]	V85 [km/h]
Geschwindigkeitsübertretung	44,51 %	210235	43157	49	135	59
DTV	6075					
DJV	2217375					
Fahrtrichtung	Beide Richtungen					
Bearbeiter:	Verkehrswacht Wesermarsch					
Kommentar:	innerorts - 50 km/h					
Messort:	Elsfleth, Oberrege (B 212)					
Ankommende Fahrzeuge Richtung:	Norden					
Abfahrende Fahrzeuge Richtung:	Süden					