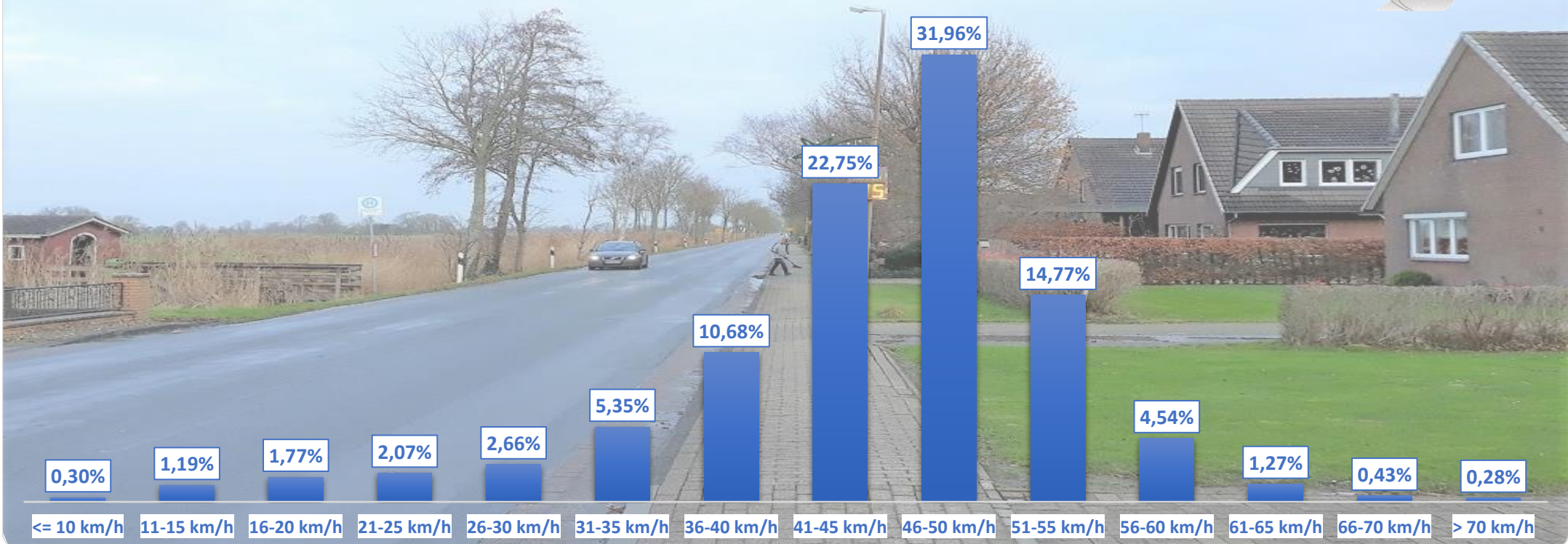


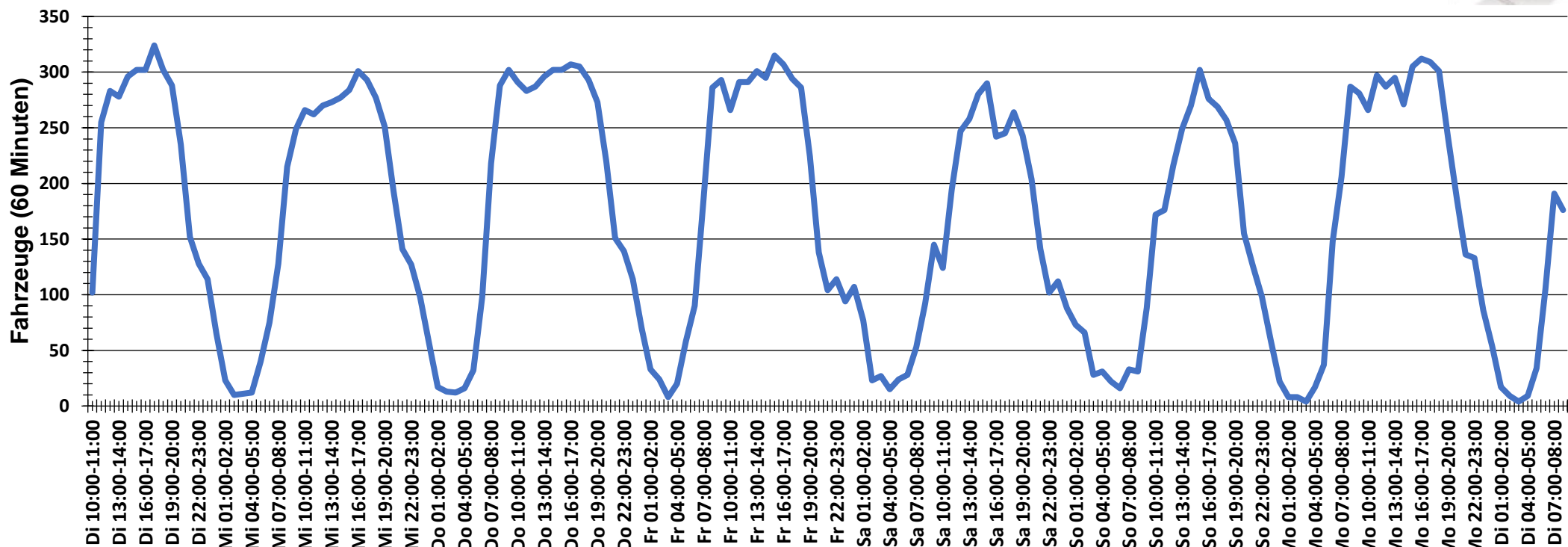
## Verteilung Geschwindigkeit



<b>Auswertezeit</b>	Dienstag, 10. Dezember 2019,10:00 - Dienstag, 17. Dezember 2019,09:00					
<b>Tempolimit</b>	50 km/h	<b>Werte</b>	<b>Fahrzeuge</b>	<b>Vd[km/h]</b>	<b>Vmax[km/h]</b>	<b>V85 [km/h]</b>
<b>Geschwindigkeitsübertretung</b>	21,28 %	153534	28424	44	112	52
<b>DTV</b>	4085					
<b>DJV</b>	1491025					
<b>Fahrtrichtung</b>	Beide Richtungen					
<b>Bearbeiter:</b>	Verkehrswacht Wesermarsch					
<b>Kommentar:</b>	innerorts - 50 km/h					
<b>Messort:</b>	Butjadingen-Stollhamm, L 859 - Nordpol -					
<b>Ankommende Fahrzeuge Richtung:</b>	Norrden					
<b>Abfahrende Fahrzeuge Richtung:</b>	Süden					



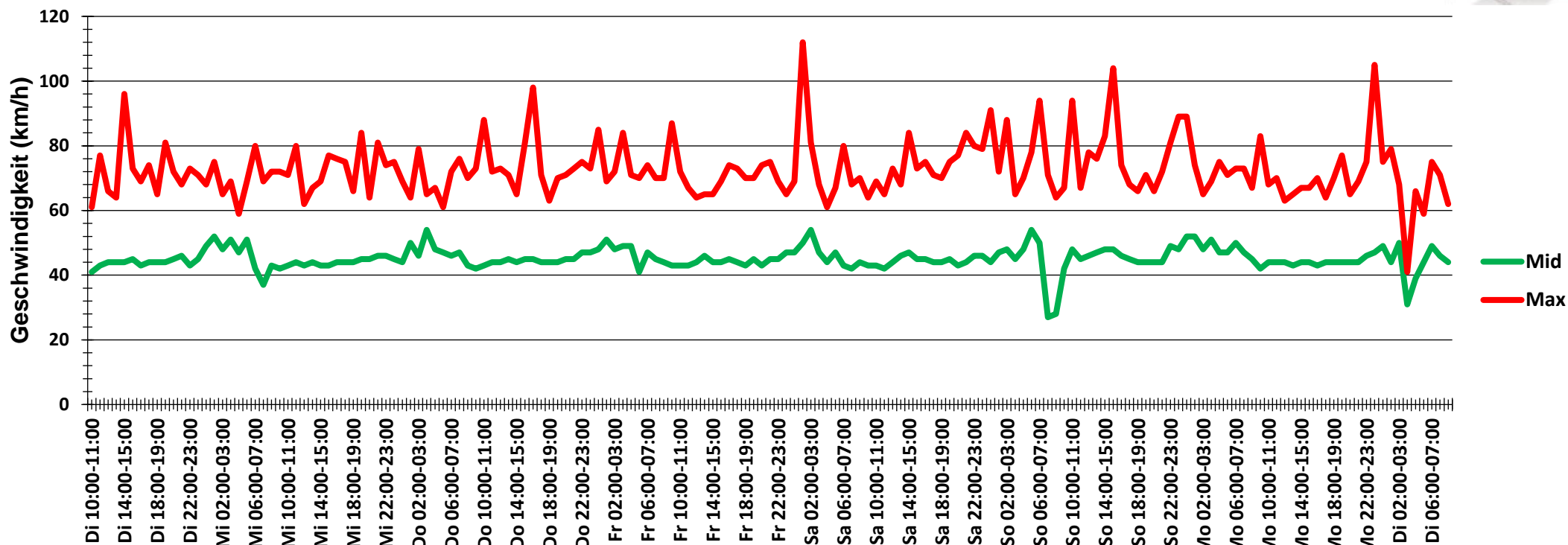
## Verlauf Anzahl der Fahrzeuge



<b>Auswertezeit</b> Dienstag, 10. Dezember 2019,10:00 - Dienstag, 17. Dezember 2019,09:00	
<b>Tempolimit</b> 50 km/h	<b>Werte</b> <b>Fahrzeuge</b> <b>Vd[km/h]</b> <b>Vmax[km/h]</b> <b>V85 [km/h]</b>
<b>Geschwindigkeitsübertretung</b> 21,28 %	153534      28424      44      112      52
<b>DTV</b> 4085	
<b>DJV</b> 1491025	
<b>Fahrtrichtung</b> Beide Richtungen	
<b>Bearbeiter:</b> Verkehrswacht Wesermarsch	
<b>Kommentar:</b> innerorts - 50 km/h	
<b>Messort:</b> Butjadingen-Stollhamm, L 859 - Nordpol -	
<b>Ankommende Fahrzeuge Richtung:</b> Norrden	
<b>Abfahrende Fahrzeuge Richtung:</b> Süden	



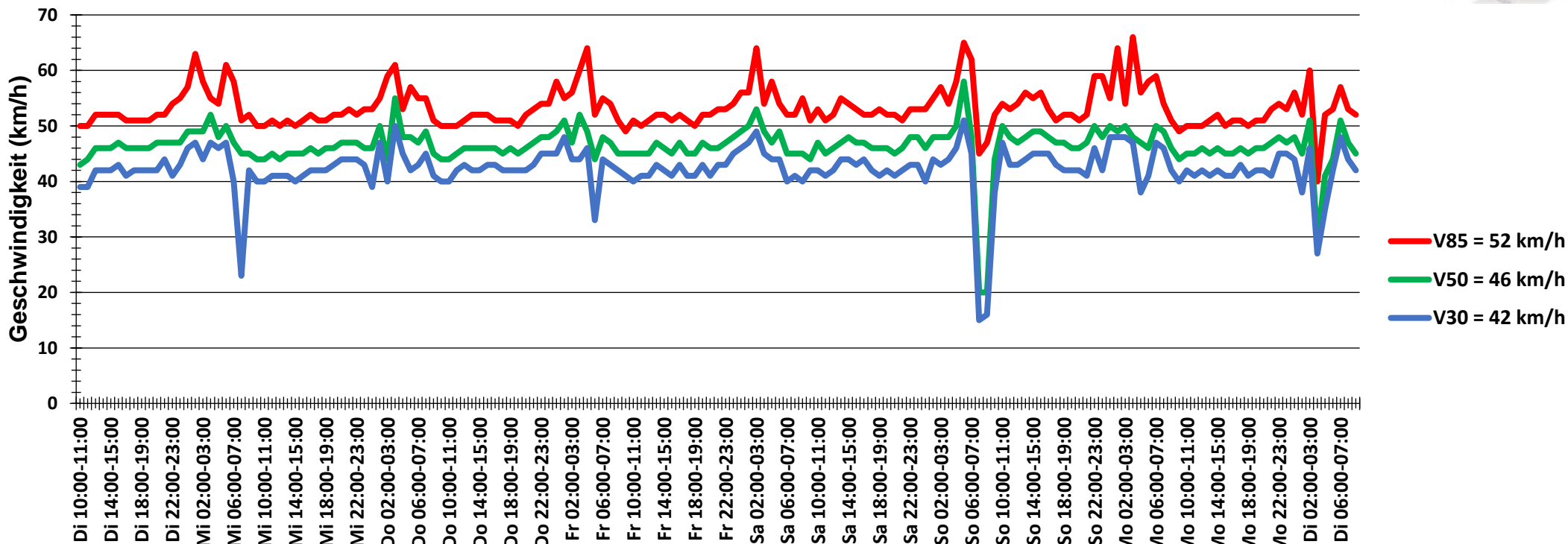
## Verlauf Mittlere und Maximale Geschwindigkeit



<b>Auswertezeit</b> Dienstag, 10. Dezember 2019,10:00 - Dienstag, 17. Dezember 2019,09:00	
<b>Tempolimit</b> 50 km/h	<b>Werte</b> <b>Fahrzeuge</b> <b>Vd[km/h]</b> <b>Vmax[km/h]</b> <b>V85 [km/h]</b>
<b>Geschwindigkeitsübertretung</b> 21,28 %	153534      28424      44      112      52
<b>DTV</b> 4085	
<b>DJV</b> 1491025	
<b>Fahrtrichtung</b> Beide Richtungen	
<b>Bearbeiter:</b> Verkehrswacht Wesermarsch	
<b>Kommentar:</b> innerorts - 50 km/h	
<b>Messort:</b> Butjadingen-Stollhamm, L 859 - Nordpol -	
<b>Ankommende Fahrzeuge Richtung:</b> Norrden	
<b>Abfahrende Fahrzeuge Richtung:</b> Süden	



## Verlauf V85, V50, V30



<b>Auswertezeit</b> Dienstag, 10. Dezember 2019,10:00 - Dienstag, 17. Dezember 2019,09:00						
<b>Tempolimit</b>	50 km/h	<b>Werte</b>	<b>Fahrzeuge</b>	<b>Vd[km/h]</b>	<b>Vmax[km/h]</b>	<b>V85 [km/h]</b>
<b>Geschwindigkeitsübertretung</b>	21,28 %	153534	28424	44	112	52
<b>DTV</b>	4085					
<b>DJV</b>	1491025					
<b>Fahrtrichtung</b>	Beide Richtungen					
<b>Bearbeiter:</b>	Verkehrswacht Wesermarsch					
<b>Kommentar:</b>	innerorts - 50 km/h					
<b>Messort:</b>	Butjadingen-Stollhamm, L 859 - Nordpol -					
<b>Ankommende Fahrzeuge Richtung:</b>	Norrden					
<b>Abfahrende Fahrzeuge Richtung:</b>	Süden					