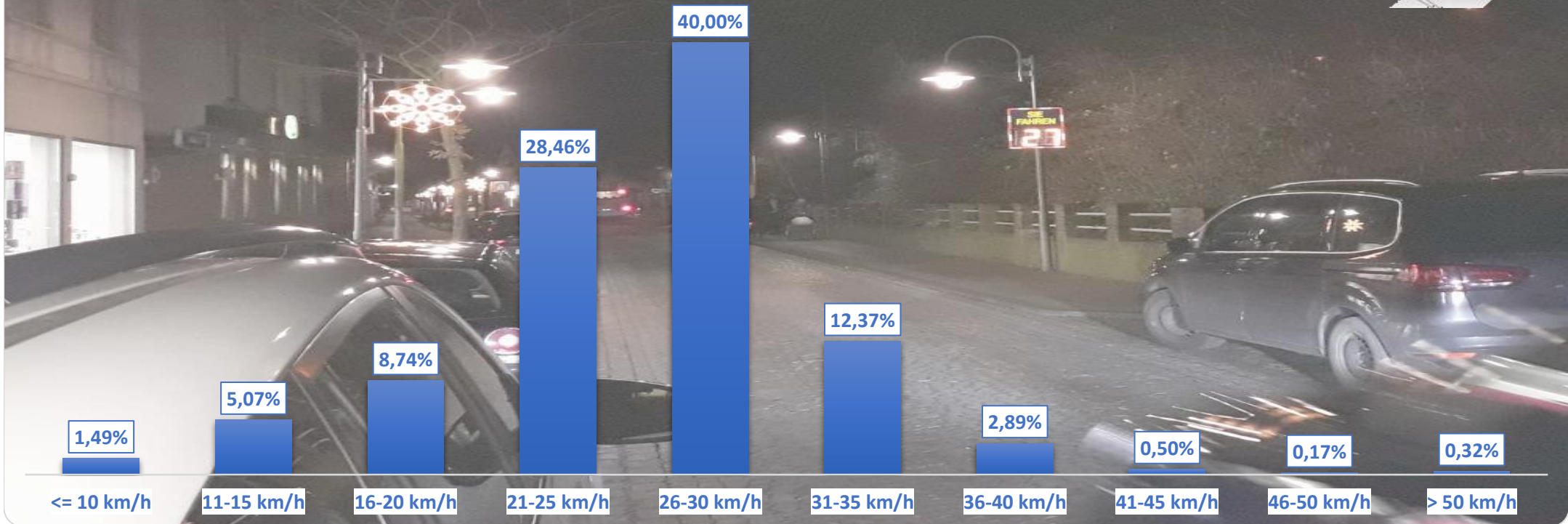


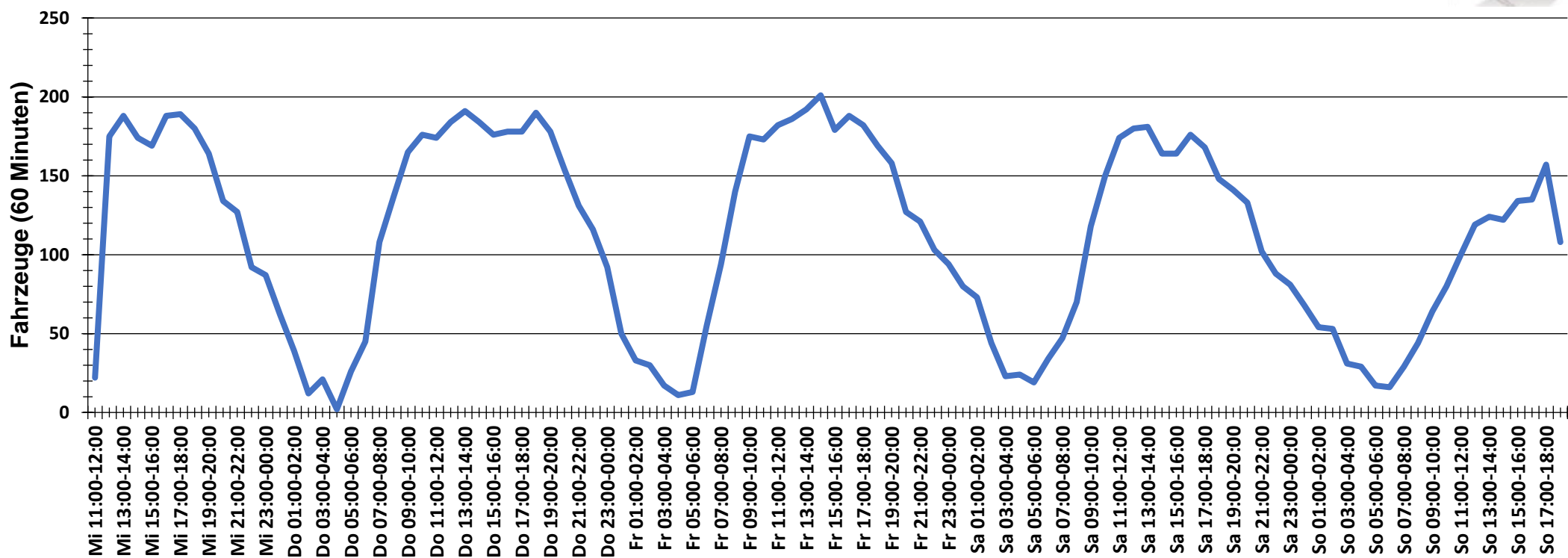
Verteilung Geschwindigkeit



Auswertezeit	Mittwoch, 18. Dezember 2019,11:00 - Sonntag, 22. Dezember 2019,19:00					
Tempolimit	30 km/h	Werte	Fahrzeuge	Vd[km/h]	Vmax[km/h]	V85 [km/h]
Geschwindigkeitsübertretung	16,25 %	109495	11747	26	89	31
DTV	2711					
DJV	989515					
Fahrtrichtung	Beide Richtungen					
Bearbeiter:	Verkehrswacht Wesermarsch					
Kommentar:	innerorts - 30er-Zone					
Messort:	Brake, Bahnhofstraße					
Ankommende Fahrzeuge Richtung:	Norden					
Abfahrende Fahrzeuge Richtung:	Süden					

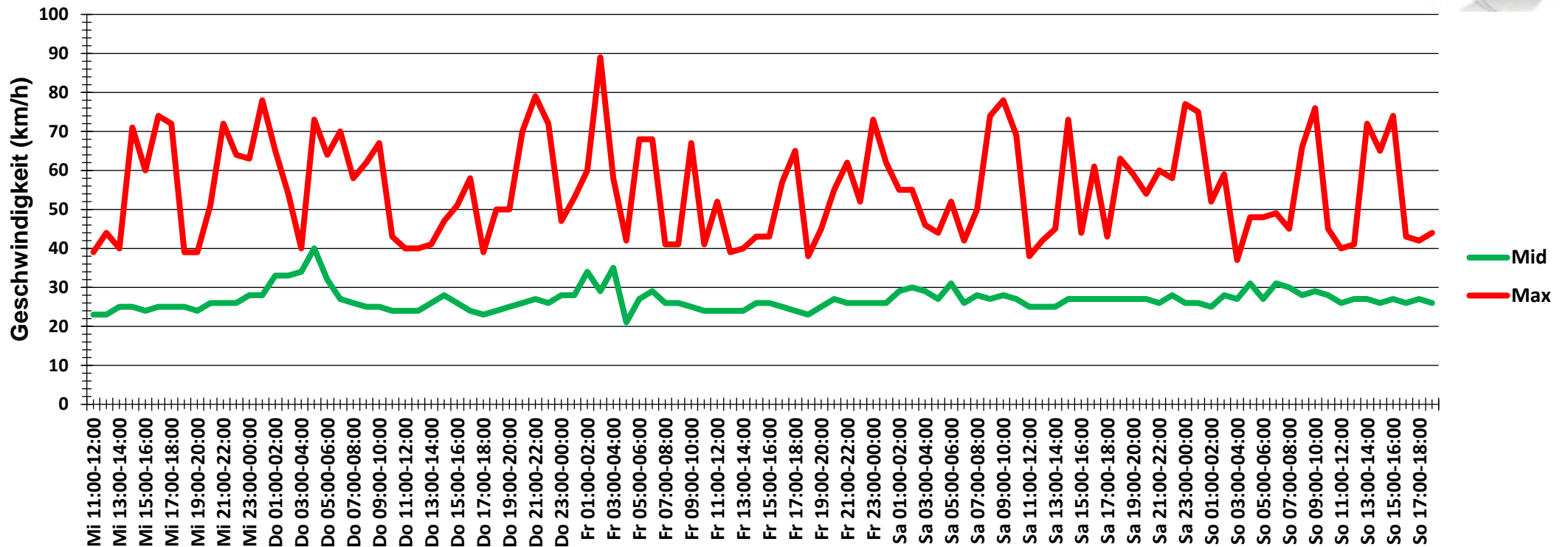


Verlauf Anzahl der Fahrzeuge



Auswertzeit Mittwoch, 18. Dezember 2019,11:00 - Sonntag, 22. Dezember 2019,19:00						
Tempolimit	30 km/h	Werte	Fahrzeuge	Vd[km/h]	Vmax[km/h]	V85 [km/h]
Geschwindigkeitsübertretung	16,25 %	109495	11747	26	89	31
DTV	2711					
DJV	989515					
Fahrtrichtung	Beide Richtungen					
Bearbeiter:	Verkehrswacht Wesermarsch					
Kommentar:	innerorts - 30er-Zone					
Messort:	Brake, Bahnhofstraße					
Ankommende Fahrzeuge Richtung:	Norden					
Abfahrende Fahrzeuge Richtung:	Süden					

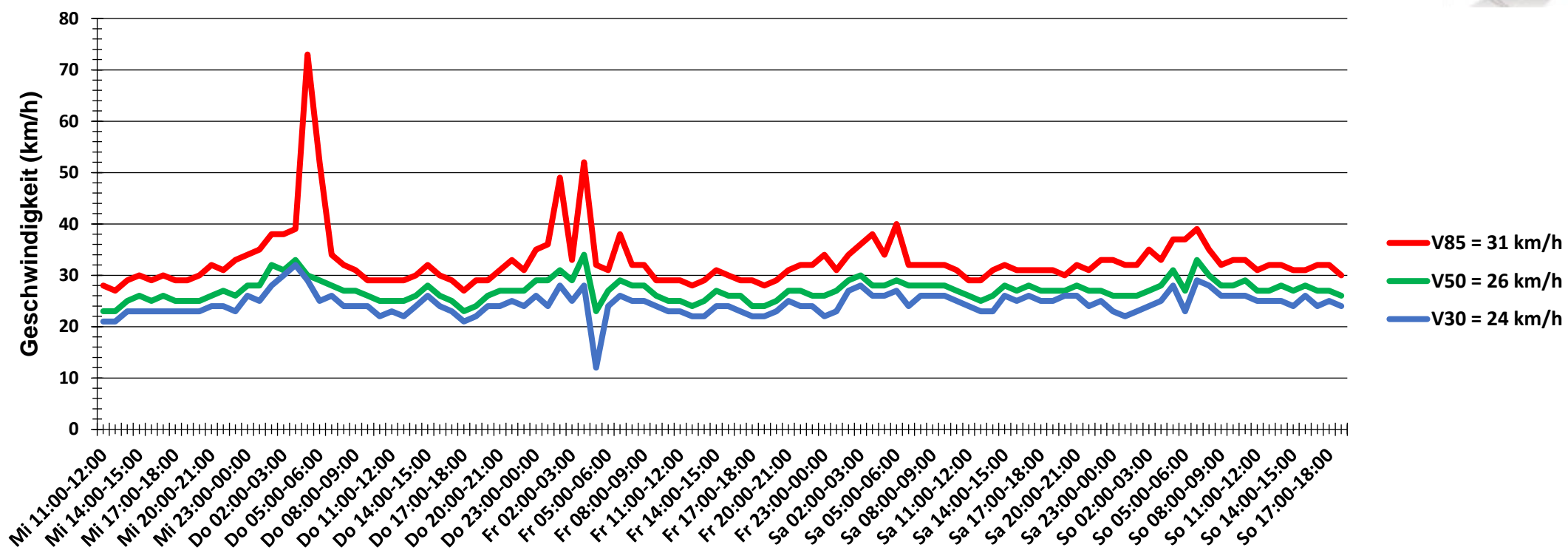
Verlauf Mittlere und Maximale Geschwindigkeit



Auswertzeit Mittwoch, 18. Dezember 2019,11:00 - Sonntag, 22. Dezember 2019,19:00						
Tempolimit	30 km/h	Werte	Fahrzeuge	Vd[km/h]	Vmax[km/h]	V85 [km/h]
Geschwindigkeitsübertretung	16,25 %	109495	11747	26	89	31
DTV	2711					
DJV	989515					
Fahrtrichtung	Beide Richtungen					
Bearbeiter:	Verkehrswacht Wesermarsch					
Kommentar:	innerorts - 30er-Zone					
Messort:	Brake, Bahnhofstraße					
Ankommende Fahrzeuge Richtung:	Norden					
Abfahrende Fahrzeuge Richtung:	Süden					



Verlauf V85, V50, V30



Auswertzeit Mittwoch, 18. Dezember 2019,11:00 - Sonntag, 22. Dezember 2019,19:00						
Tempolimit	30 km/h	Werte	Fahrzeuge	Vd[km/h]	Vmax[km/h]	V85 [km/h]
Geschwindigkeitsübertretung	16,25 %	109495	11747	26	89	31
DTV	2711					
DJV	989515					
Fahrtrichtung	Beide Richtungen					
Bearbeiter:	Verkehrswacht Wesermarsch					
Kommentar:	innerorts - 30er-Zone					
Messort:	Brake, Bahnhofstraße					
Ankommende Fahrzeuge Richtung:	Norden					
Abfahrende Fahrzeuge Richtung:	Süden					