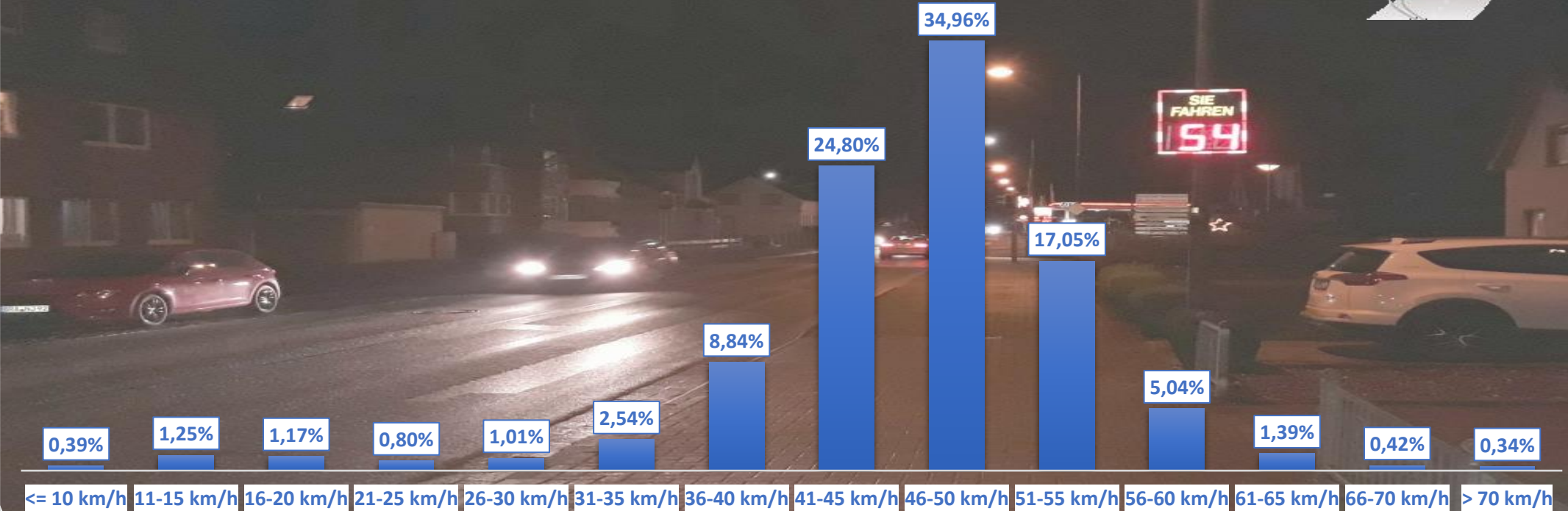
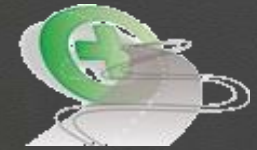


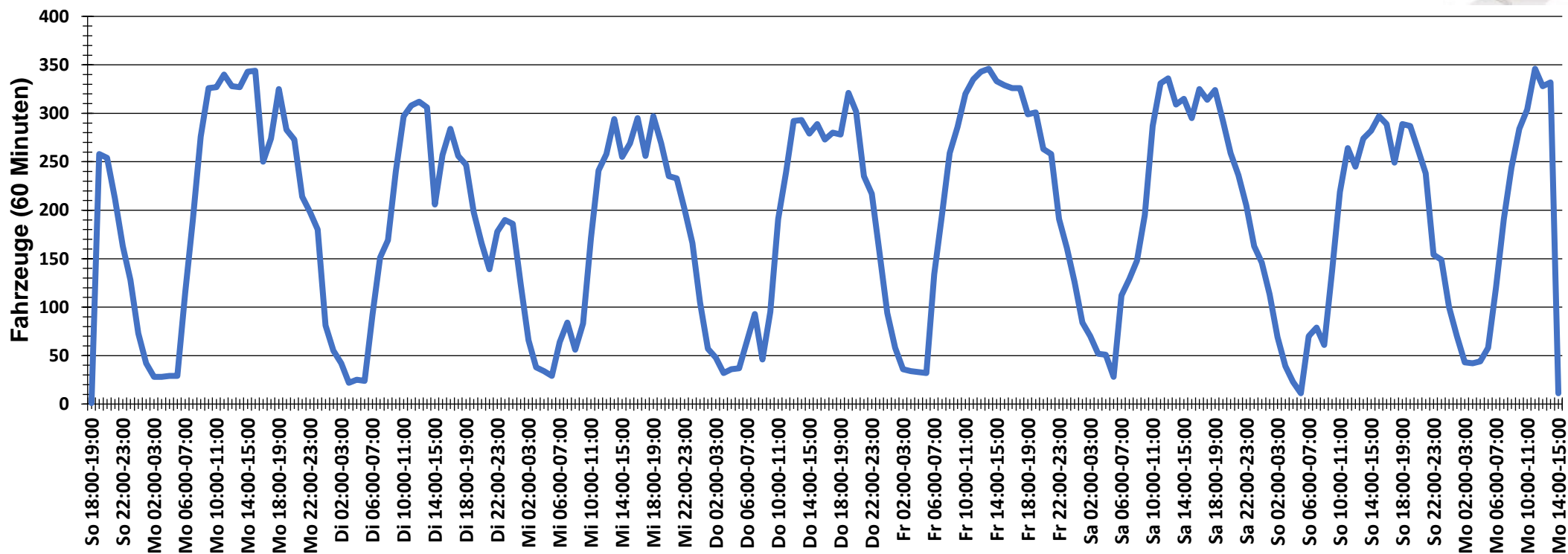
Verteilung Geschwindigkeit



Auswertezeit	Sonntag, 22. Dezember 2019,18:00 - Montag, 30. Dezember 2019,15:00					
Tempolimit	50 km/h	Werte	Fahrzeuge	Vd[km/h]	Vmax[km/h]	V85 [km/h]
Geschwindigkeitsübertretung	24,24 %	187750	35908	46	124	53
DTV	4560					
DJV	1664400					
Fahrtrichtung	Beide Richtungen					
Bearbeiter:	Verkehrswacht Wesermarsch					
Kommentar:	innerorts - 50 km/h					
Messort:	Brake, Breite Straße					
Ankommende Fahrzeuge Richtung:	Westen					
Abfahrende Fahrzeuge Richtung:	Osten					



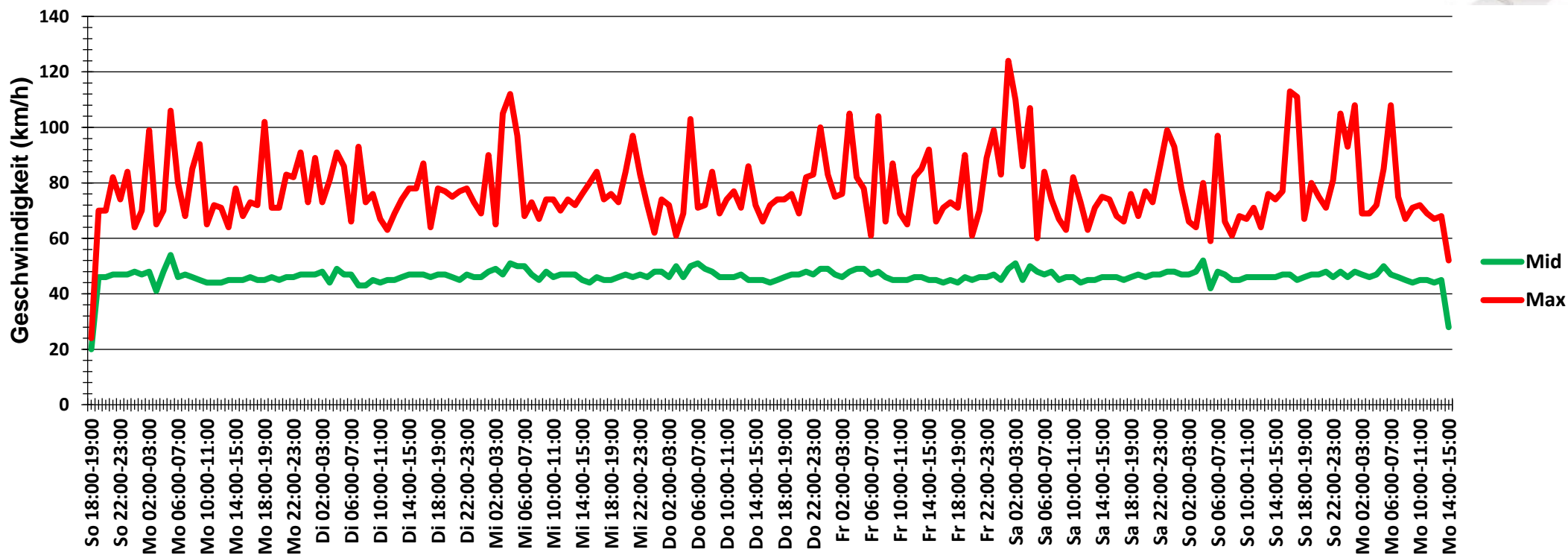
Verlauf Anzahl der Fahrzeuge



Auswertezeit Sonntag, 22. Dezember 2019,18:00 - Montag, 30. Dezember 2019,15:00					
Tempolimit	50 km/h	Werte	Fahrzeuge	Vd[km/h]	Vmax[km/h]
Geschwindigkeitsübertretung	24,24 %	187750	35908	46	124
DTV	4560				53
DJV	1664400				
Fahrtrichtung	Beide Richtungen				
Bearbeiter:	Verkehrswacht Wesermarsch				
Kommentar:	innerorts - 50 km/h				
Messort:	Brake, Breite Straße				
Ankommende Fahrzeuge Richtung:	Westen				
Abfahrende Fahrzeuge Richtung:	Osten				

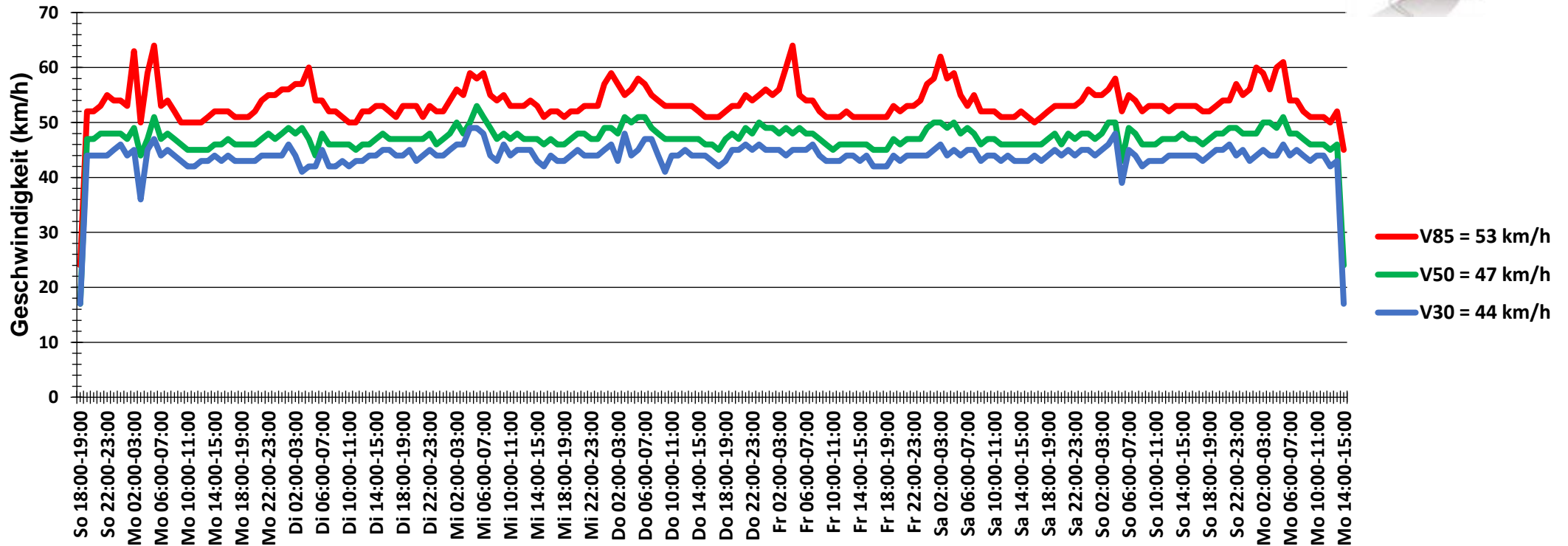


Verlauf Mittlere und Maximale Geschwindigkeit



Auswertezeit Sonntag, 22. Dezember 2019,18:00 - Montag, 30. Dezember 2019,15:00						
Tempolimit	50 km/h	Werte	Fahrzeuge	Vd[km/h]	Vmax[km/h]	V85 [km/h]
Geschwindigkeitsübertretung	24,24 %	187750	35908	46	124	53
DTV	4560					
DJV	166400					
Fahrtrichtung	Beide Richtungen					
Bearbeiter:	Verkehrswacht Wesermarsch					
Kommentar:	innerorts - 50 km/h					
Messort:	Brake, Breite Straße					
Ankommende Fahrzeuge Richtung:	Westen					
Abfahrende Fahrzeuge Richtung:	Osten					

Verlauf V85, V50, V30



Auswertezeit Sonntag, 22. Dezember 2019,18:00 - Montag, 30. Dezember 2019,15:00						
Tempolimit	50 km/h	Werte	Fahrzeuge	Vd[km/h]	Vmax[km/h]	V85 [km/h]
Geschwindigkeitsübertretung	24,24 %	187750	35908	46	124	53
DTV	4560					
DJV	1664400					
Fahrtrichtung	Beide Richtungen					
Bearbeiter:	Verkehrswacht Wesermarsch					
Kommentar:	innerorts - 50 km/h					
Messort:	Brake, Breite Straße					
Ankommende Fahrzeuge Richtung:	Westen					
Abfahrende Fahrzeuge Richtung:	Osten					