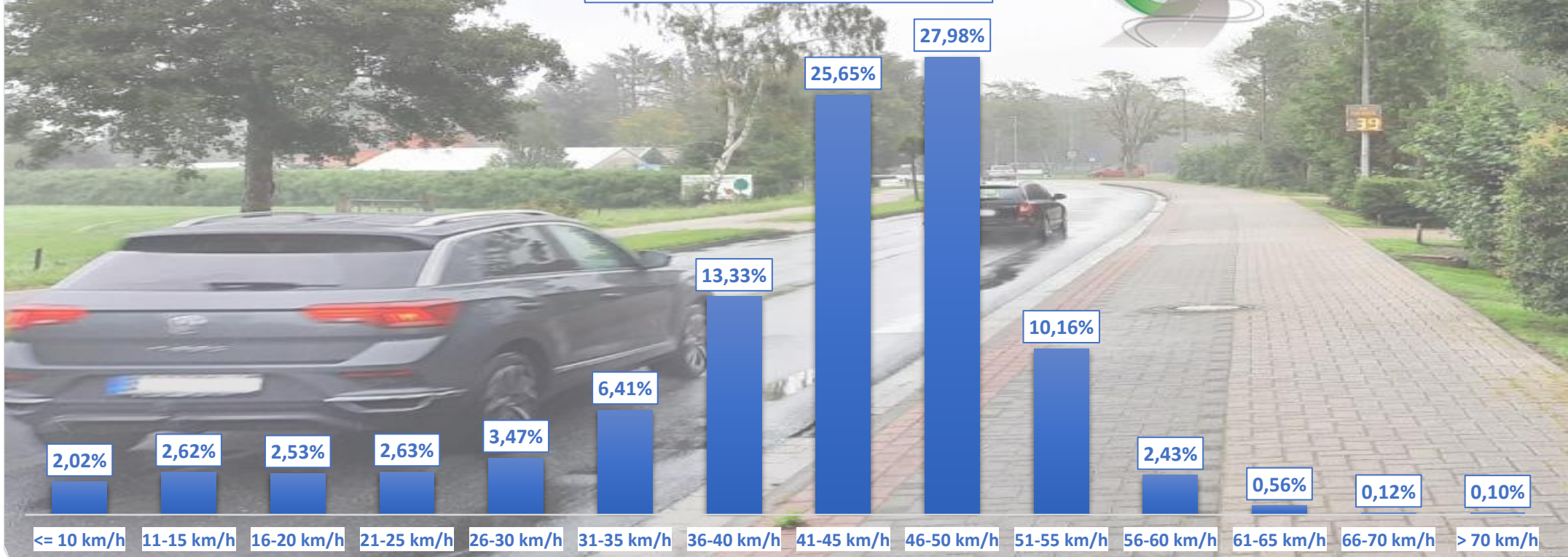


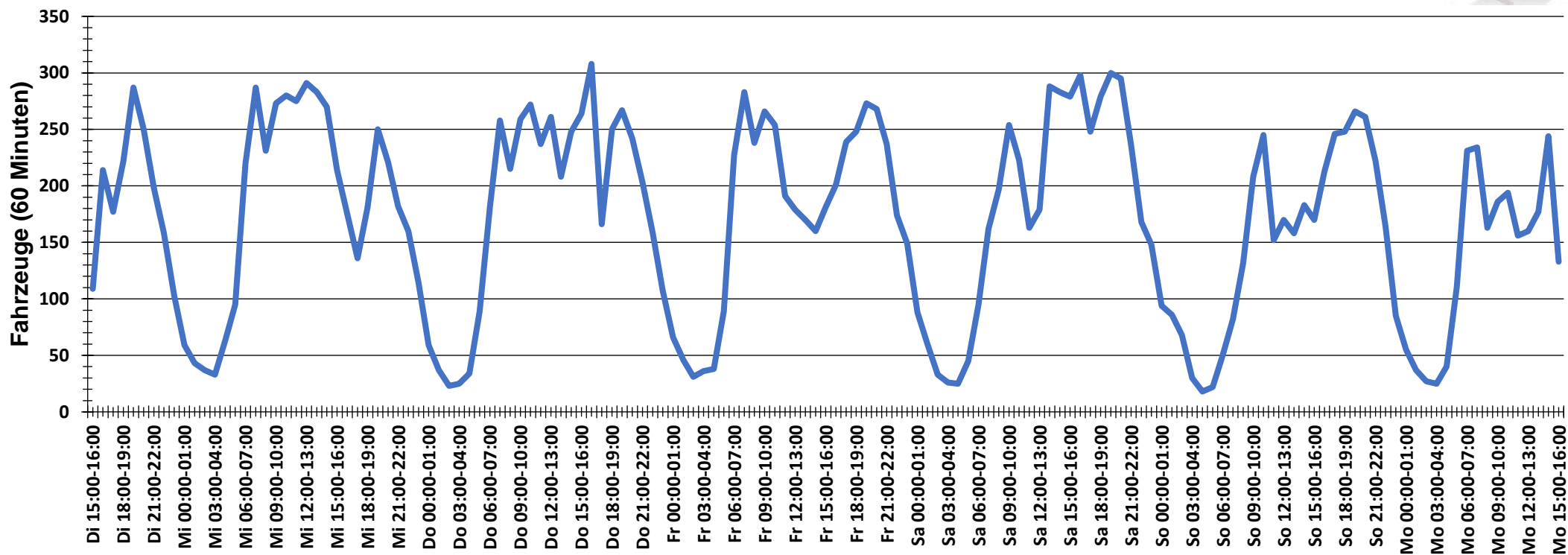
Verteilung Geschwindigkeit



Auswertezeit	Dienstag, 8. September 2020,15:00 - Montag, 14. September 2020,16:00					
Tempolimit	50 km/h	Werte	Fahrzeuge	Vd[km/h]	Vmax[km/h]	V85 [km/h]
Geschwindigkeitsübertretung	13,37 %	143670	24824	41	93	50
DTV	4109					
DJV	1499785					
Fahrtrichtung	Beide Richtungen					
Bearbeiter:	Verkehrswacht Wesermarsch					
Kommentar:	innerorts - 50 km/h					
Messort:	Jade-Jaderberg, Jader Straße (L 862)					
Ankommende Fahrzeuge Richtung:	Osten					
Abfahrende Fahrzeuge Richtung:	Westen					



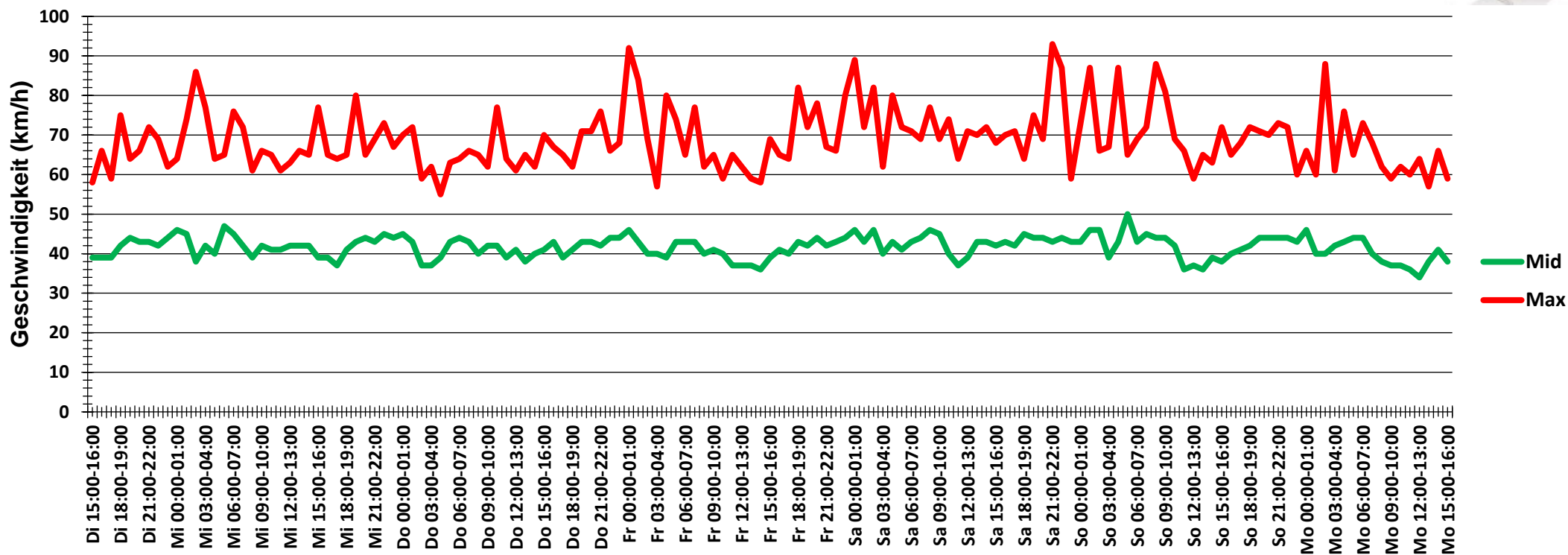
Verlauf Anzahl der Fahrzeuge



Auswertezeit Dienstag, 8. September 2020,15:00 - Montag, 14. September 2020,16:00	
Tempolimit 50 km/h	Werte Fahrzeuge Vd[km/h] Vmax[km/h] V85 [km/h]
Geschwindigkeitsübertretung 13,37 %	143670 24824 41 93 50
DTV 4109	
DJV 1499785	
Fahrtrichtung Beide Richtungen	
Bearbeiter: Verkehrswacht Wesermarsch	
Kommentar: innerorts - 50 km/h	
Messort: Jade-Jaderberg, Jader Straße (L 862)	
Ankommende Fahrzeuge Richtung: Osten	
Abfahrende Fahrzeuge Richtung: Westen	



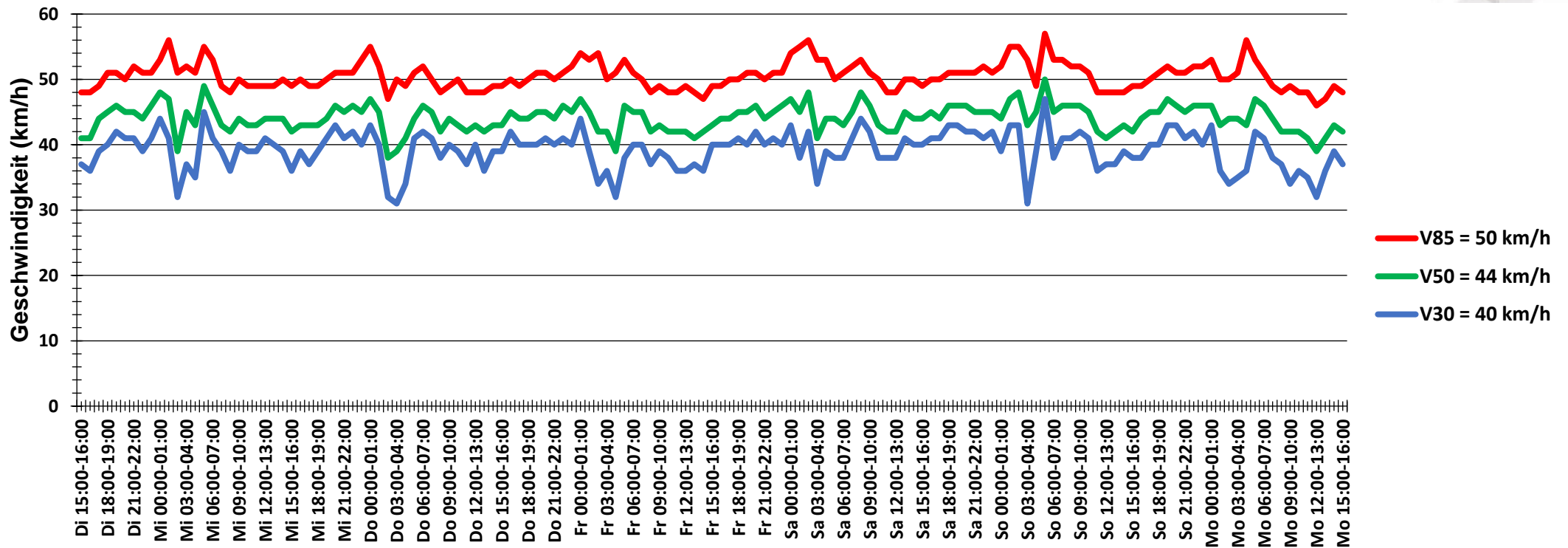
Verlauf Mittlere und Maximale Geschwindigkeit



Auswertzeit Dienstag, 8. September 2020,15:00 - Montag, 14. September 2020,16:00						
Tempolimit	50 km/h	Werte	Fahrzeuge	Vd[km/h]	Vmax[km/h]	V85 [km/h]
Geschwindigkeitsübertretung	13,37 %	143670	24824	41	93	50
DTV	4109					
DJV	1499785					
Fahrtrichtung	Beide Richtungen					
Bearbeiter:	Verkehrswacht Wesermarsch					
Kommentar:	innerorts - 50 km/h					
Messort:	Jade-Jaderberg, Jader Straße (L 862)					
Ankommende Fahrzeuge Richtung:	Osten					
Abfahrende Fahrzeuge Richtung:	Westen					



Verlauf V85, V50, V30



Auswertzeit Dienstag, 8. September 2020,15:00 - Montag, 14. September 2020,16:00						
Tempolimit	50 km/h	Werte	Fahrzeuge	Vd[km/h]	Vmax[km/h]	V85 [km/h]
Geschwindigkeitsübertretung	13,37 %	143670	24824	41	93	50
DTV	4109					
DJV	1499785					
Fahrtrichtung	Beide Richtungen					
Bearbeiter:	Verkehrswacht Wesermarsch					
Kommentar:	innerorts - 50 km/h					
Messort:	Jade-Jaderberg, Jader Straße (L 862)					
Ankommende Fahrzeuge Richtung:	Osten					
Abfahrende Fahrzeuge Richtung:	Westen					