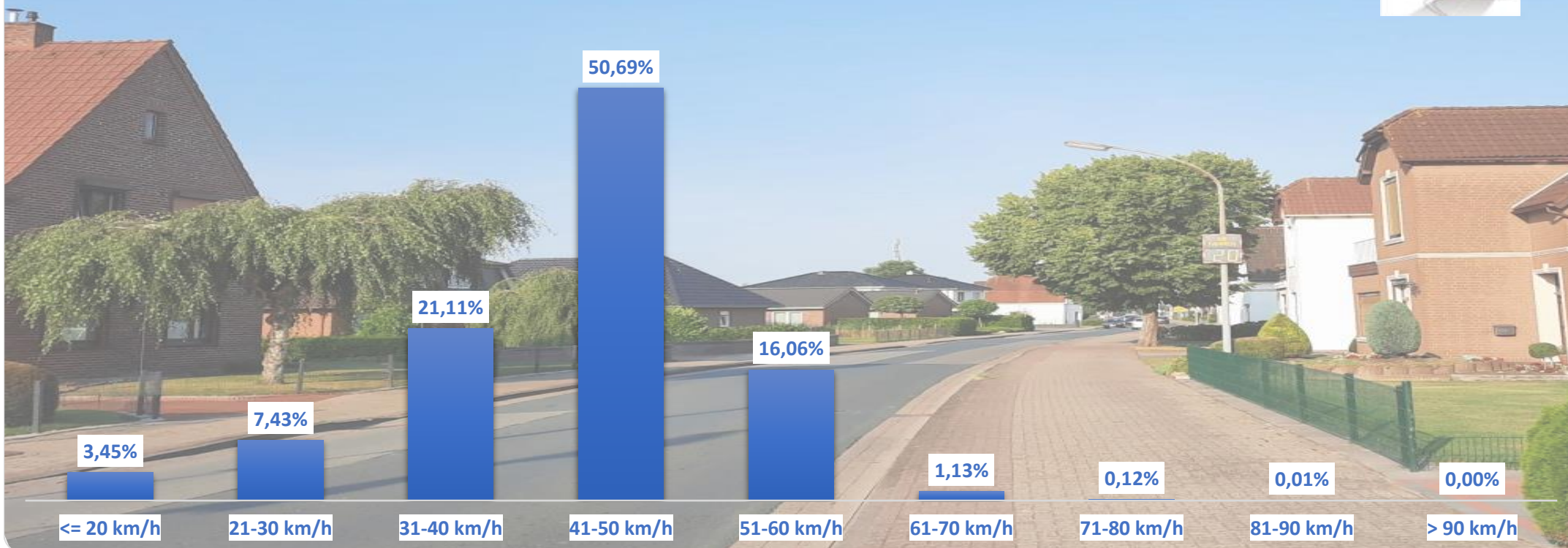


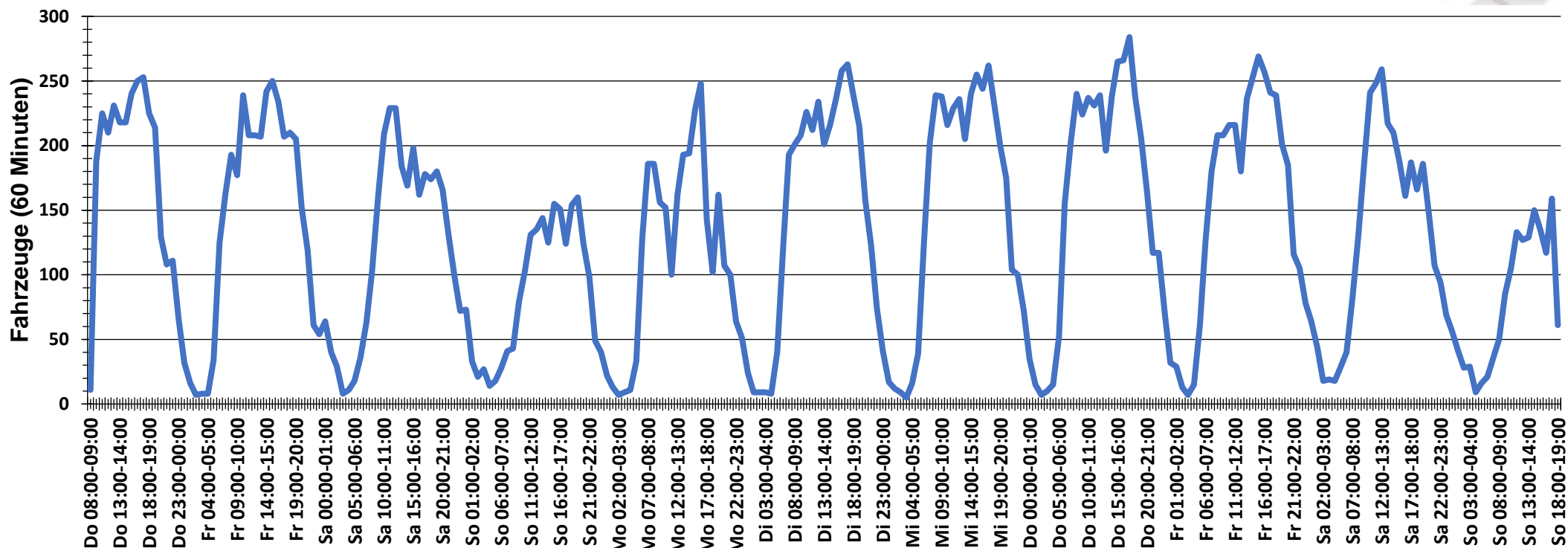
Verteilung Geschwindigkeit



Auswertezeit	Donnerstag, 13. August 2020,08:00 - Sonntag, 23. August 2020,19:00					
Tempolimit	50 km/h	Werte	Fahrzeuge	Vd[km/h]	Vmax[km/h]	V85 [km/h]
Geschwindigkeitsübertretung	17,32 %	186842	33280	43	95	51
DTV	3182					
DJV	1161430					
Fahrtrichtung	Beide Richtungen					
Bearbeiter:	Verkehrswacht Wesermarsch					
Kommentar:	innerorts - 30 bzw. 50 km/h					
Messort:	Brake, Hammelwarder Straße					
Ankommende Fahrzeuge Richtung:	Westen					
Abfahrende Fahrzeuge Richtung:	Osten					



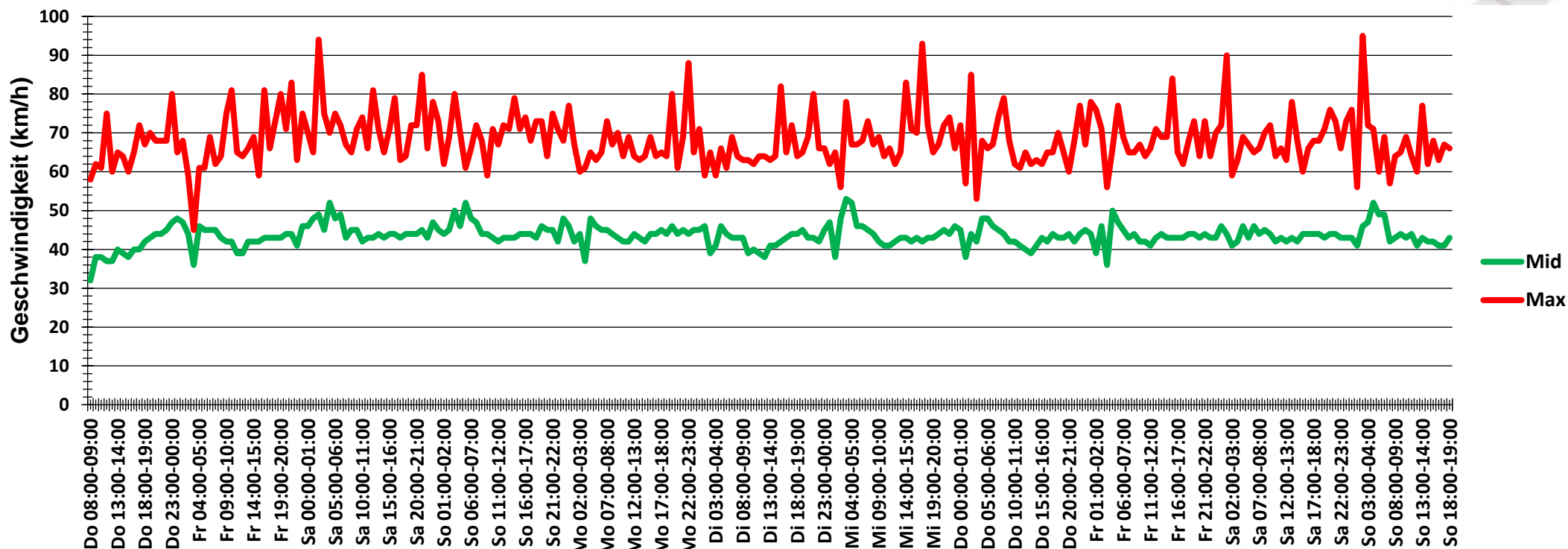
Verlauf Anzahl der Fahrzeuge



Auswertezeit Donnerstag, 13. August 2020,08:00 - Sonntag, 23. August 2020,19:00						
Tempolimit	50 km/h	Werte	Fahrzeuge	Vd[km/h]	Vmax[km/h]	V85 [km/h]
Geschwindigkeitsübertretung	17,32 %	186842	33280	43	95	51
DTV	3182					
DJV	1161430					
Fahrtrichtung	Beide Richtungen					
Bearbeiter:	Verkehrswacht Wesermarsch					
Kommentar:	innerorts - 30 bzw. 50 km/h					
Messort:	Brake, Hammelwarder Straße					
Ankommende Fahrzeuge Richtung:	Westen					
Abfahrende Fahrzeuge Richtung:	Osten					



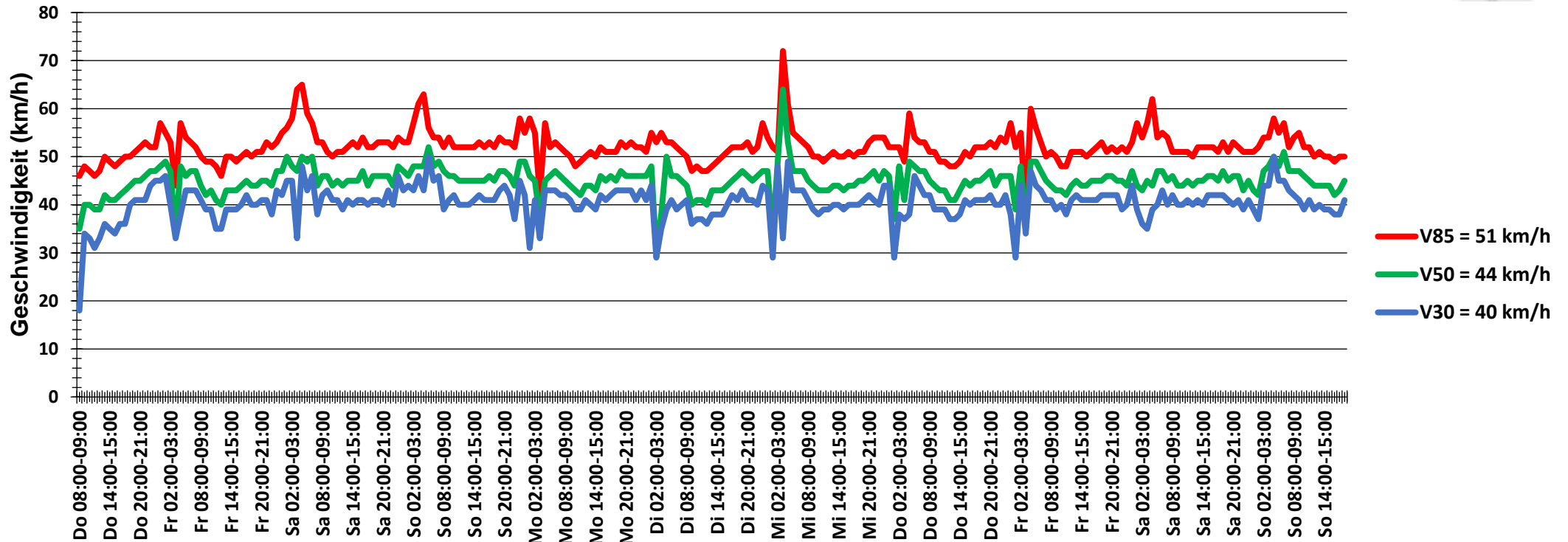
Verlauf Mittlere und Maximale Geschwindigkeit



Auswertezeit	Donnerstag, 13. August 2020,08:00 - Sonntag, 23. August 2020,19:00					
Tempolimit	50 km/h	Werte	Fahrzeuge	Vd[km/h]	Vmax[km/h]	V85 [km/h]
Geschwindigkeitsübertretung	17,32 %	186842	33280	43	95	51
DTV	3182					
DJV	1161430					
Fahrtrichtung	Beide Richtungen					
Bearbeiter:	Verkehrswacht Wesermarsch					
Kommentar:	innerorts - 30 bzw. 50 km/h					
Messort:	Brake, Hammelwarder Straße					
Ankommende Fahrzeuge Richtung:	Westen					
Abfahrende Fahrzeuge Richtung:	Osten					



Verlauf V85, V50, V30



Auswertezeit	Donnerstag, 13. August 2020,08:00 - Sonntag, 23. August 2020,19:00					
Tempolimit	50 km/h	Werte	Fahrzeuge	Vd[km/h]	Vmax[km/h]	V85 [km/h]
Geschwindigkeitsübertretung	17,32 %	186842	33280	43	95	51
DTV	3182					
DJV	1161430					
Fahrtrichtung	Beide Richtungen					
Bearbeiter:	Verkehrswacht Wesermarsch					
Kommentar:	innerorts - 30 bzw. 50 km/h					
Messort:	Brake, Hammelwarder Straße					
Ankommende Fahrzeuge Richtung:	Westen					
Abfahrende Fahrzeuge Richtung:	Osten					