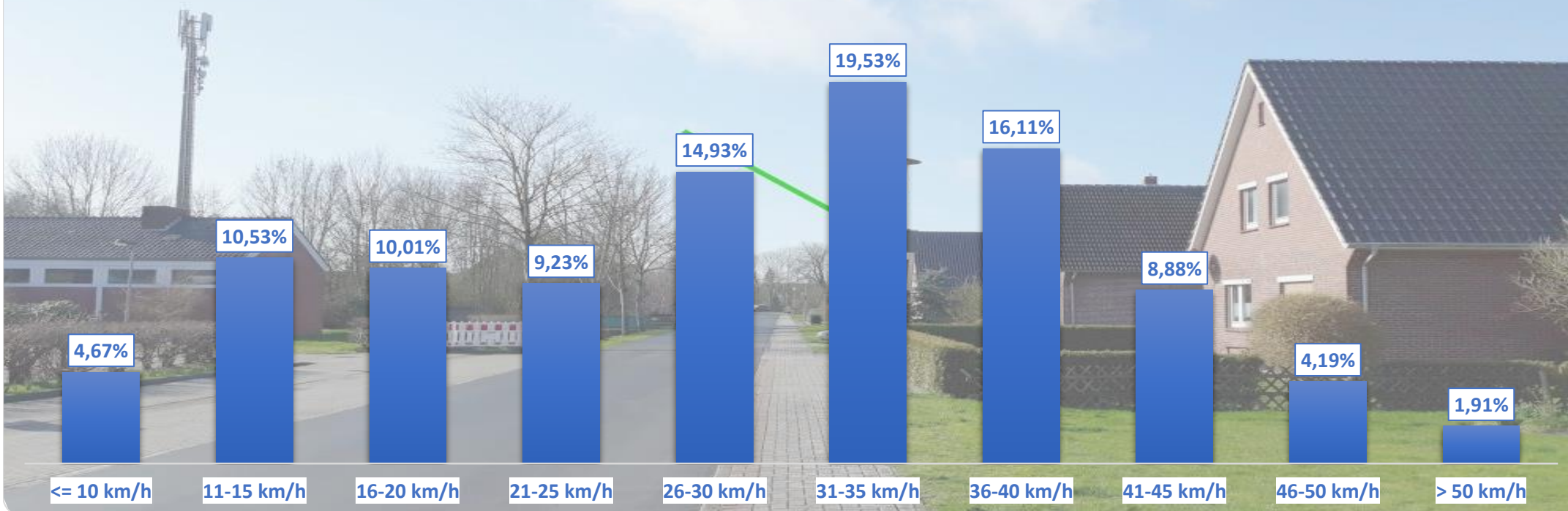
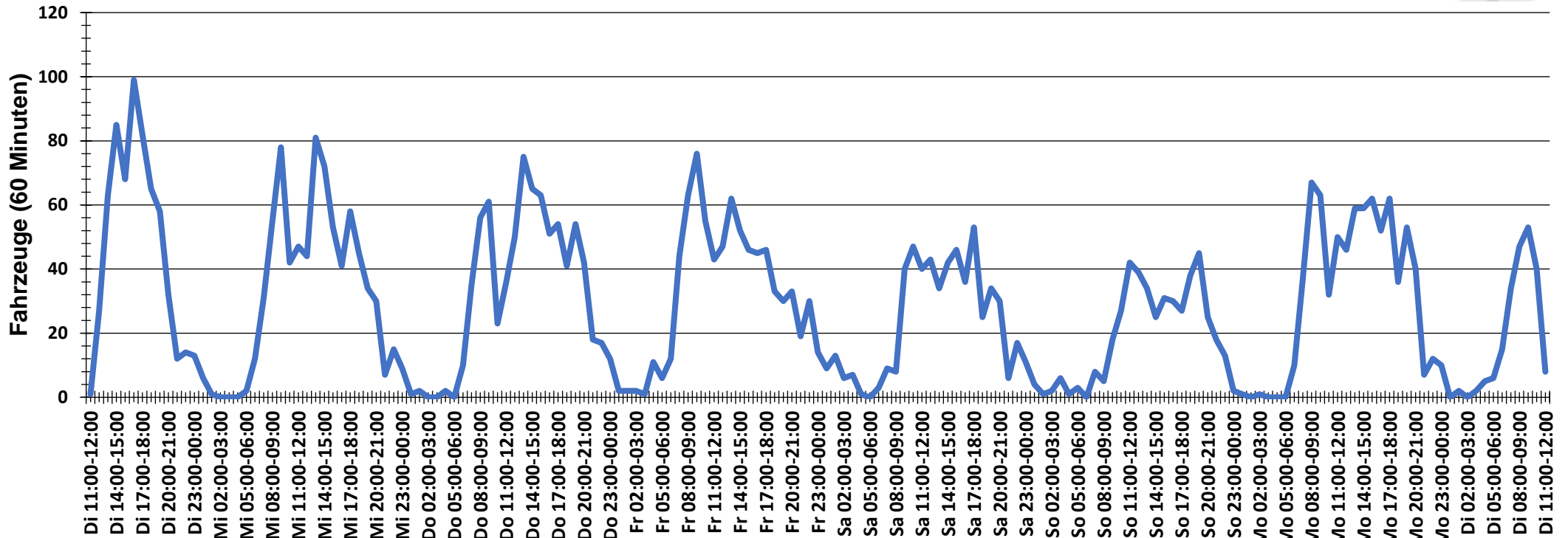


Verteilung Geschwindigkeit



Auswertezeit	Dienstag, 3. März 2020,11:00 - Dienstag, 10. März 2020,12:00					
Tempolimit	30 km/h	Werte	Fahrzeuge	Vd[km/h]	Vmax[km/h]	V85 [km/h]
Geschwindigkeitsübertretung	50,63 %	41914	5116	29	74	40
DTV	727					
DJV	265355					
Fahrtrichtung	Beide Richtungen					
Bearbeiter:	Verkehrswacht Wesermarsch					
Kommentar:	innerorts - 30er-Zone - Dunkelmessung					
Messort:	Stadland-Seefeld, Schulstraße					
Ankommende Fahrzeuge Richtung:	Süden					
Abfahrende Fahrzeuge Richtung:	Norden					

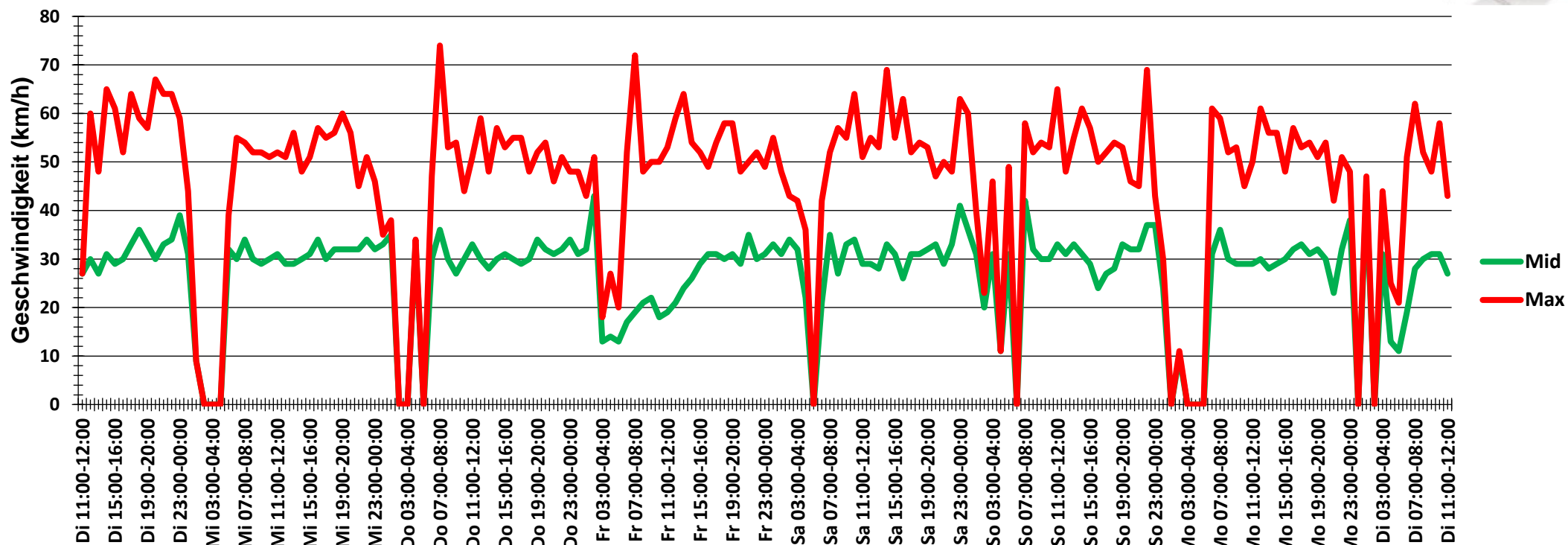
Verlauf Anzahl der Fahrzeuge



Auswertezeit Dienstag, 3. März 2020,11:00 - Dienstag, 10. März 2020,12:00					
Tempolimit	30 km/h	Werte	Fahrzeuge	Vd[km/h]	Vmax[km/h]
Geschwindigkeitsübertretung	50,63 %	41914	5116	29	74
DTV	727				40
DJV	265355				
Fahrtrichtung	Beide Richtungen				
Bearbeiter:	Verkehrswacht Wesermarsch				
Kommentar:	innerorts - 30er-Zone - Dunkelmessung				
Messort:	Stadland-Seefeld, Schulstraße				
Ankommende Fahrzeuge Richtung:	Süden				
Abfahrende Fahrzeuge Richtung:	Norden				

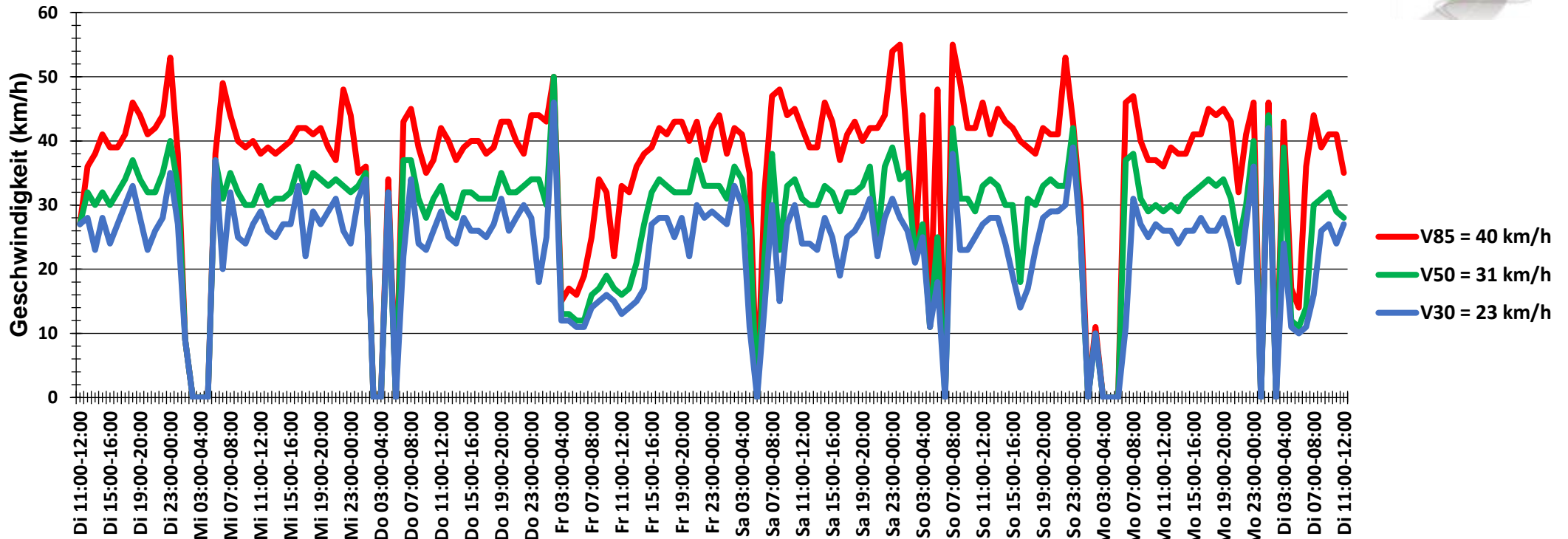


Verlauf Mittlere und Maximale Geschwindigkeit



Auswertezeit	Dienstag, 3. März 2020,11:00 - Dienstag, 10. März 2020,12:00					
Tempolimit	30 km/h	Werte	Fahrzeuge	Vd[km/h]	Vmax[km/h]	V85 [km/h]
Geschwindigkeitsübertretung	50,63 %	41914	5116	29	74	40
DTV	727					
DJV	265355					
Fahrtrichtung	Beide Richtungen					
Bearbeiter:	Verkehrswacht Wesermarsch					
Kommentar:	innerorts - 30er-Zone - Dunkelmessung					
Messort:	Stadland-Seefeld, Schulstraße					
Ankommende Fahrzeuge Richtung:	Süden					
Abfahrende Fahrzeuge Richtung:	Norden					

Verlauf V85, V50, V30



Auswertezeit Dienstag, 3. März 2020,11:00 - Dienstag, 10. März 2020,12:00						
Tempolimit	30 km/h	Werte	Fahrzeuge	Vd[km/h]	Vmax[km/h]	V85 [km/h]
Geschwindigkeitsübertretung	50,63 %	41914	5116	29	74	40
DTV	727					
DJV	265355					
Fahrtrichtung	Beide Richtungen					
Bearbeiter:	Verkehrswacht Wesermarsch					
Kommentar:	innerorts - 30er-Zone - Dunkelmessung					
Messort:	Stadland-Seefeld, Schulstraße					
Ankommende Fahrzeuge Richtung:	Süden					
Abfahrende Fahrzeuge Richtung:	Norden					