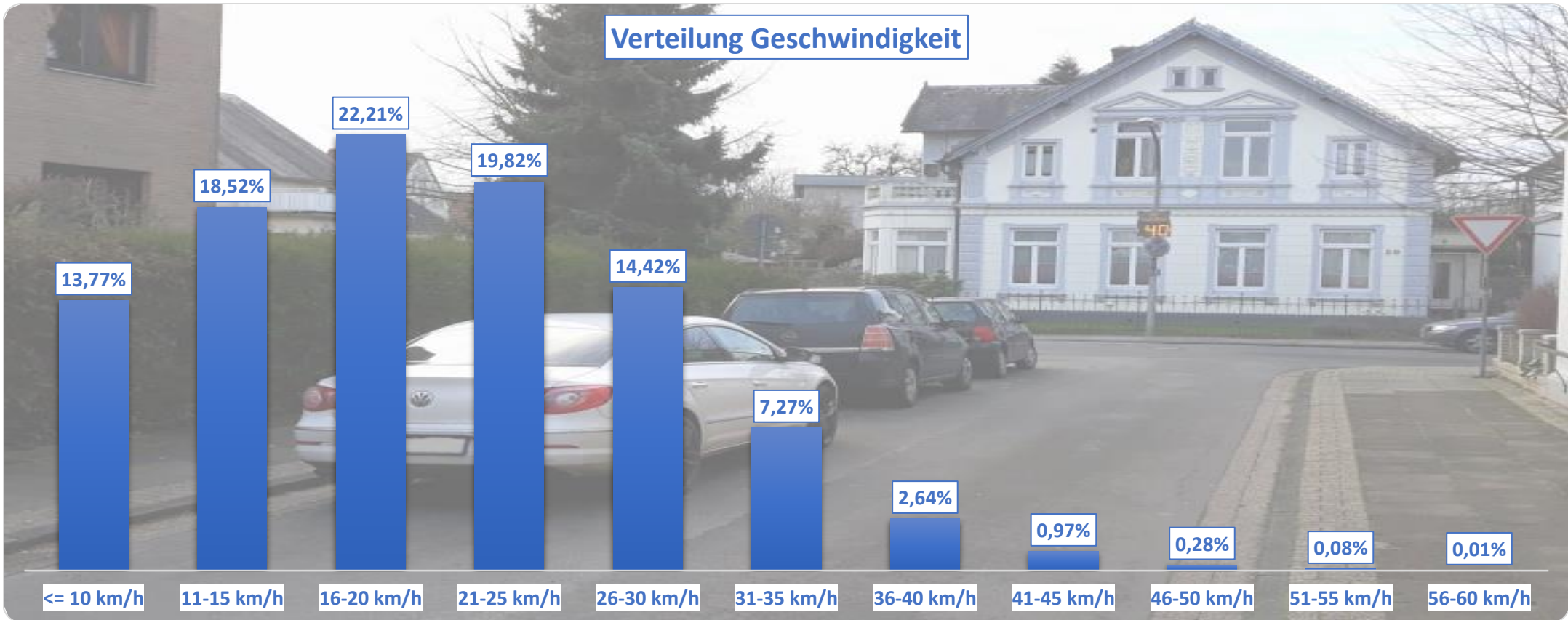


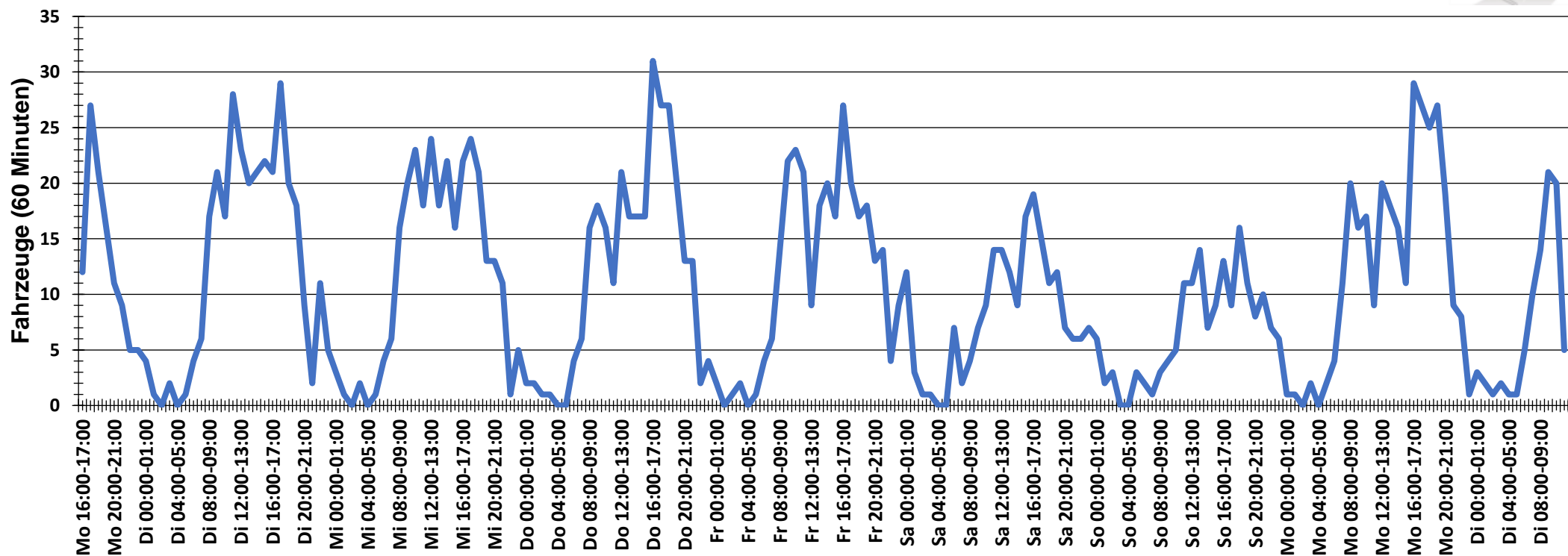
Verteilung Geschwindigkeit



Auswertezeit	Montag, 20. Januar 2020,16:00 - Dienstag, 28. Januar 2020,12:00					
Tempolimit	50 km/h	Werte	Fahrzeuge	Vd[km/h]	Vmax[km/h]	V85 [km/h]
Geschwindigkeitsübertretung	0,10 %	23671	1994	20	62	29
DTV	255					
DJV	93075					
Fahrtrichtung	Beide Richtungen					
Bearbeiter:	Verkehrswacht Wesermarsch					
Kommentar:	innerorts - 50 km/h					
Messort:	Brake, Syassenstraße					
Ankommende Fahrzeuge Richtung:	Westen					
Abfahrende Fahrzeuge Richtung:	Osten					



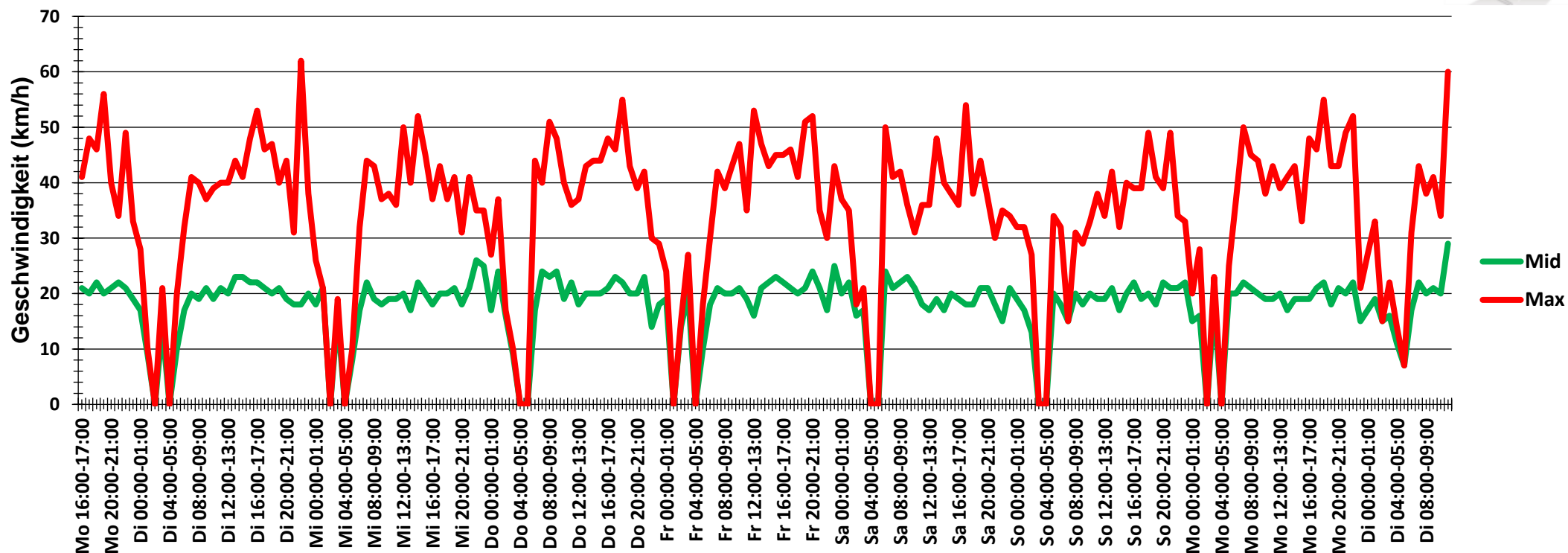
Verlauf Anzahl der Fahrzeuge



Auswertezeit Montag, 20. Januar 2020,16:00 - Dienstag, 28. Januar 2020,12:00	
Tempolimit 50 km/h	Werte Fahrzeuge Vd[km/h] Vmax[km/h] V85 [km/h]
Geschwindigkeitsübertretung 0,10 %	23671 1994 20 62 29
DTV 255	
DJV 93075	
Fahrtrichtung Beide Richtungen	
Bearbeiter: Verkehrswacht Wesermarsch	
Kommentar: innerorts - 50 km/h	
Messort: Brake, Syassenstraße	
Ankommende Fahrzeuge Richtung: Westen	
Abfahrende Fahrzeuge Richtung: Osten	

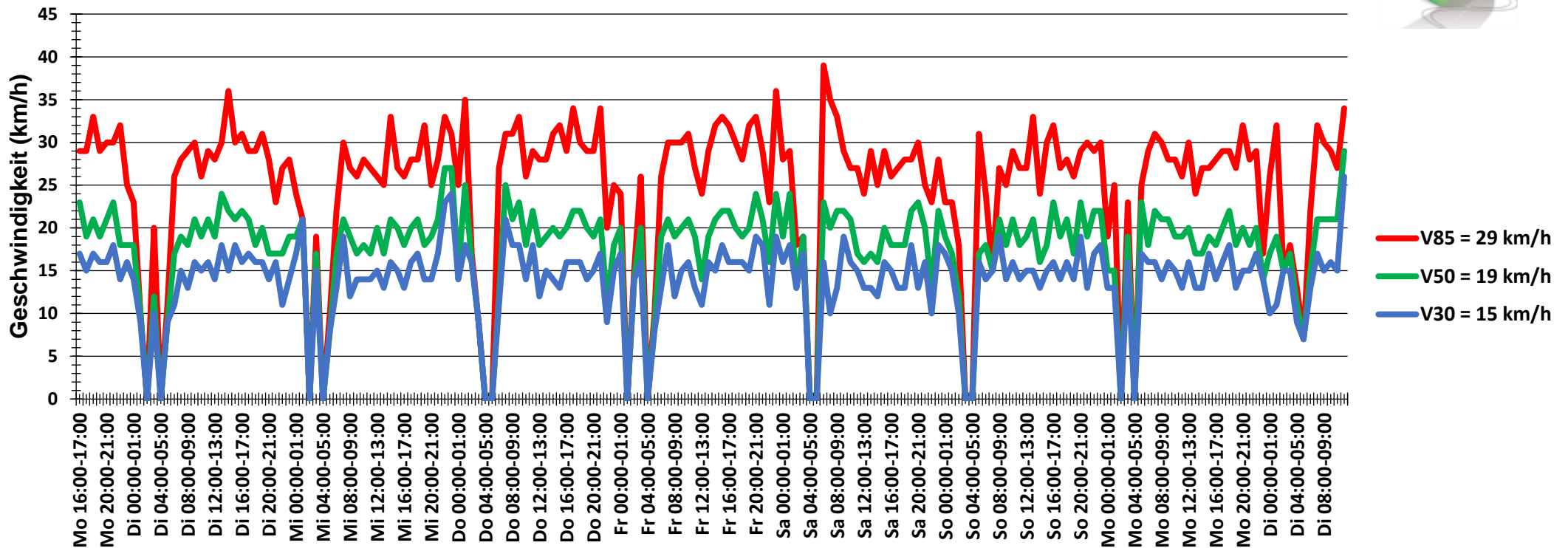


Verlauf Mittlere und Maximale Geschwindigkeit



Auswertezeit	Montag, 20. Januar 2020,16:00 - Dienstag, 28. Januar 2020,12:00					
Tempolimit	50 km/h	Werte	Fahrzeuge	Vd[km/h]	Vmax[km/h]	V85 [km/h]
Geschwindigkeitsübertretung	0,10 %	23671	1994	20	62	29
DTV	255					
DJV	93075					
Fahrtrichtung	Beide Richtungen					
Bearbeiter:	Verkehrswacht Wesermarsch					
Kommentar:	innerorts - 50 km/h					
Messort:	Brake, Syassenstraße					
Ankommende Fahrzeuge Richtung:	Westen					
Abfahrende Fahrzeuge Richtung:	Osten					

Verlauf V85, V50, V30



Auswertezeit Montag, 20. Januar 2020,16:00 - Dienstag, 28. Januar 2020,12:00	
Tempolimit 50 km/h	Werte Fahrzeuge Vd[km/h] Vmax[km/h] V85 [km/h]
Geschwindigkeitsübertretung 0,10 %	23671 1994 20 62 29
DTV 255	
DJV 93075	
Fahrtrichtung Beide Richtungen	
Bearbeiter: Verkehrswacht Wesermarsch	
Kommentar: innerorts - 50 km/h	
Messort: Brake, Syassenstraße	
Ankommende Fahrzeuge Richtung: Westen	
Abfahrende Fahrzeuge Richtung: Osten	