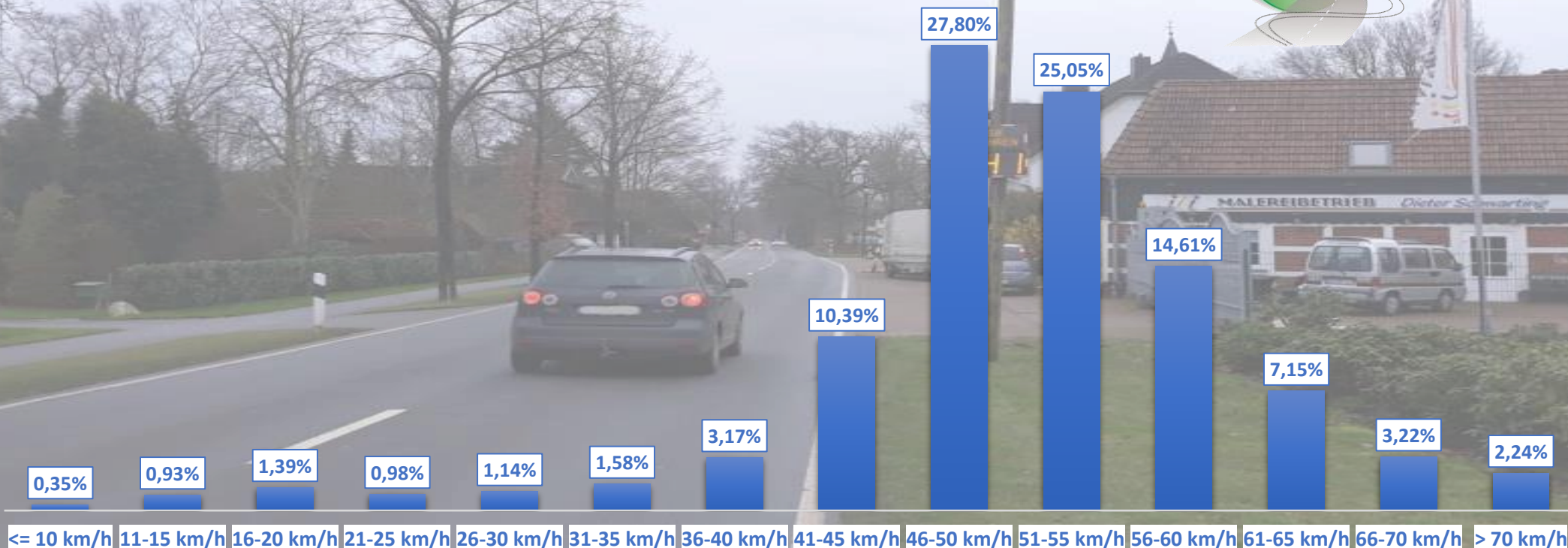


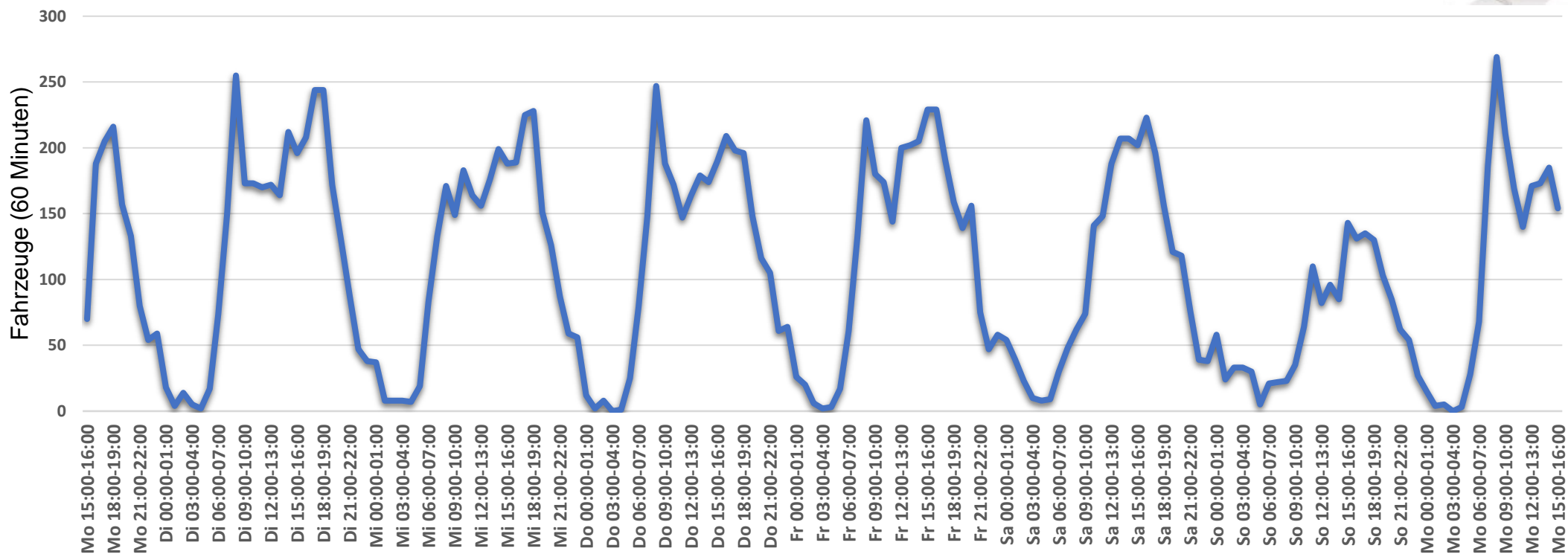
Verteilung Geschwindigkeit



Auswertezeit	Montag, 6. Januar 2020,15:00 - Montag, 13. Januar 2020,16:00					
Tempolimit	50 km/h	Werte	Fahrzeuge	Vd[km/h]	Vmax[km/h]	V85 [km/h]
Geschwindigkeitsübertretung	52,26 %	87415	18440	51	121	59
DTV	2619					
DJV	955935					
Fahrtrichtung	Beide Richtungen					
Bearbeiter:	Verkehrswacht Wesermarsch					
Kommentar:	innerorts - 50 km/h					
Messort:	Elsdleth-Neuenbrok, L 864					
Ankommende Fahrzeuge Richtung:	Süden					
Abfahrende Fahrzeuge Richtung:	Norden					

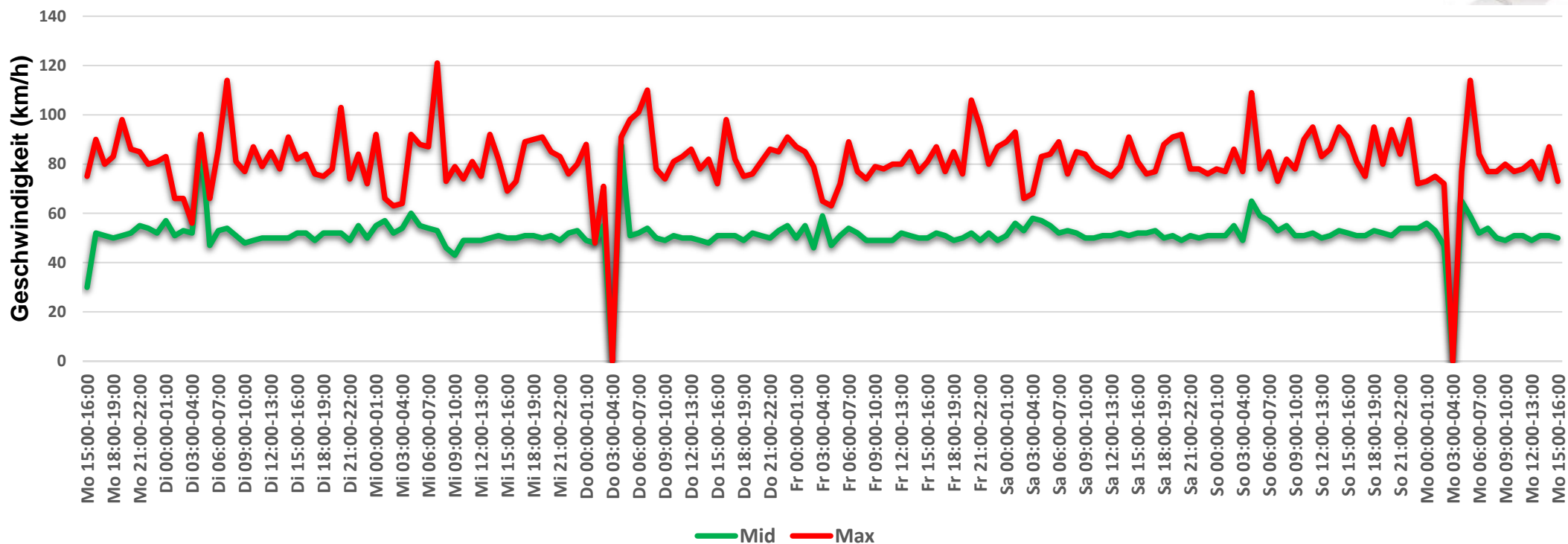


Verlauf Anzahl der Fahrzeuge



Auswertzeit	Montag, 6. Januar 2020,15:00 - Montag, 13. Januar 2020,16:00					
Tempolimit	50 km/h	Werte	Fahrzeuge	Vd[km/h]	Vmax[km/h]	V85 [km/h]
Geschwindigkeitsübertretung	52,26 %	87415	18440	51	121	59
DTV	2619					
DJV	955935					
Fahrtrichtung	Beide Richtungen					
Bearbeiter:	Verkehrswacht Wesermarsch					
Kommentar:	innerorts - 50 km/h					
Messort:	Elsdleth-Neuenbrok, L 864					
Ankommende Fahrzeuge Richtung:	Süden					
Abfahrende Fahrzeuge Richtung:	Norden					

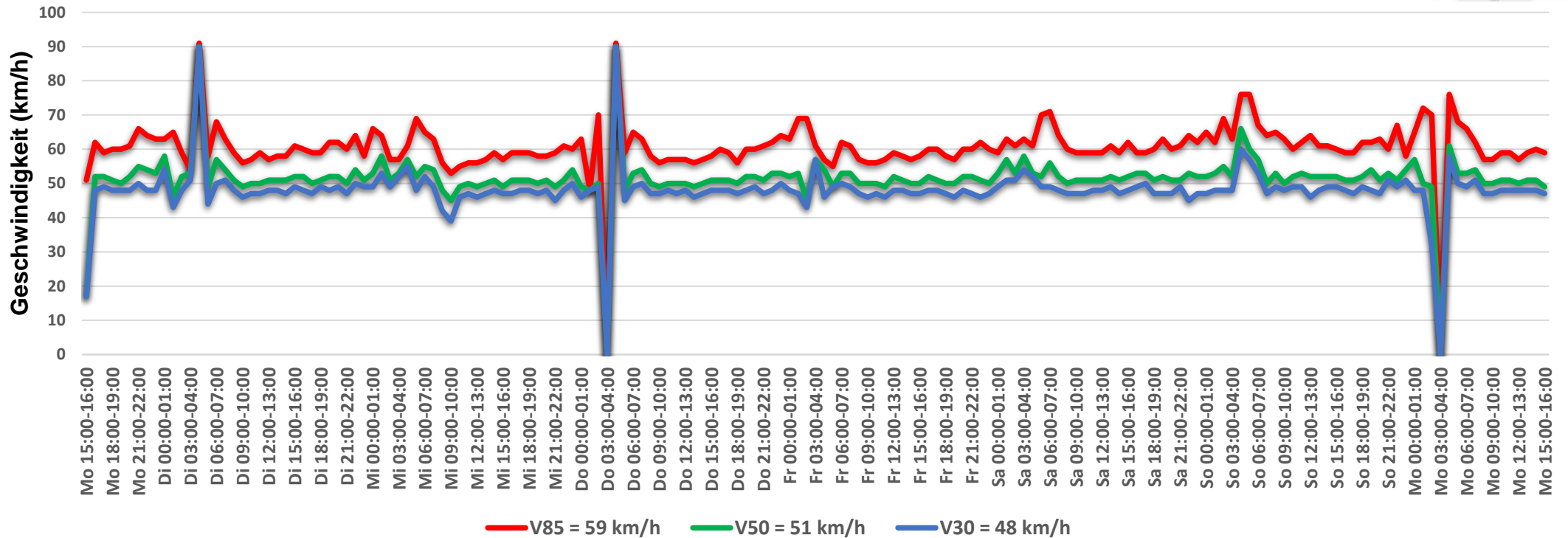
Verlauf Mittlere und Maximale Geschwindigkeit



Auswertezeit Montag, 6. Januar 2020,15:00 - Montag, 13. Januar 2020,16:00						
Tempolimit	50 km/h	Werte	Fahrzeuge	Vd[km/h]	Vmax[km/h]	V85 [km/h]
Geschwindigkeitsübertretung	52,26 %	87415	18440	51	121	59
DTV	2619					
DJV	955935					
Fahrtrichtung	Beide Richtungen					
Bearbeiter:	Verkehrswacht Wesermarsch					
Kommentar:	innerorts - 50 km/h					
Messort:	Elsdleth-Neuenbrok, L 864					
Ankommende Fahrzeuge Richtung:	Süden					
Abfahrende Fahrzeuge Richtung:	Norden					



Verlauf V85, V50, V30



Auswertezeit	Montag, 6. Januar 2020,15:00 - Montag, 13. Januar 2020,16:00					
Tempolimit	50 km/h	Werte	Fahrzeuge	Vd[km/h]	Vmax[km/h]	V85 [km/h]
Geschwindigkeitsübertretung	52,26 %	87415	18440	51	121	59
DTV	2619					
DJV	955935					
Fahrtrichtung	Beide Richtungen					
Bearbeiter:	Verkehrswacht Wesermarsch					
Kommentar:	innerorts - 50 km/h					
Messort:	Elsdleth-Neuenbrok, L 864					
Ankommende Fahrzeuge Richtung:	Süden					
Abfahrende Fahrzeuge Richtung:	Norden					