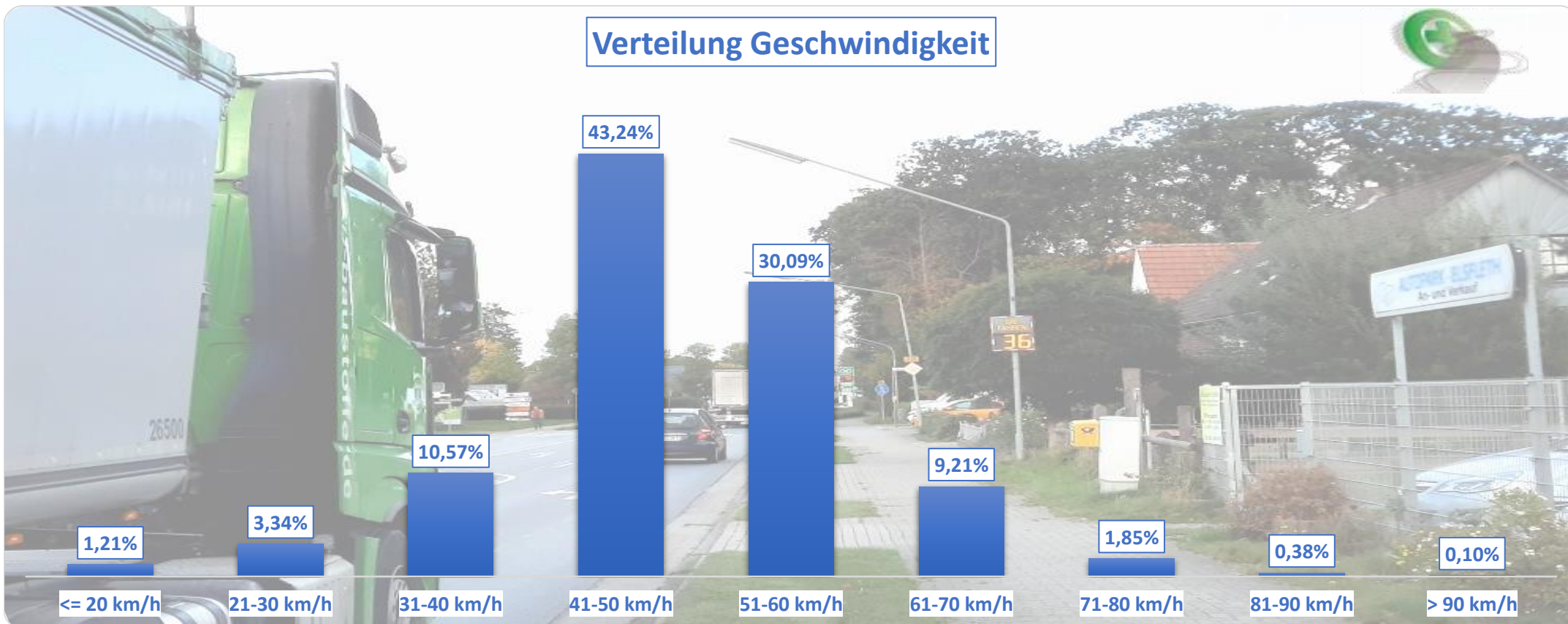


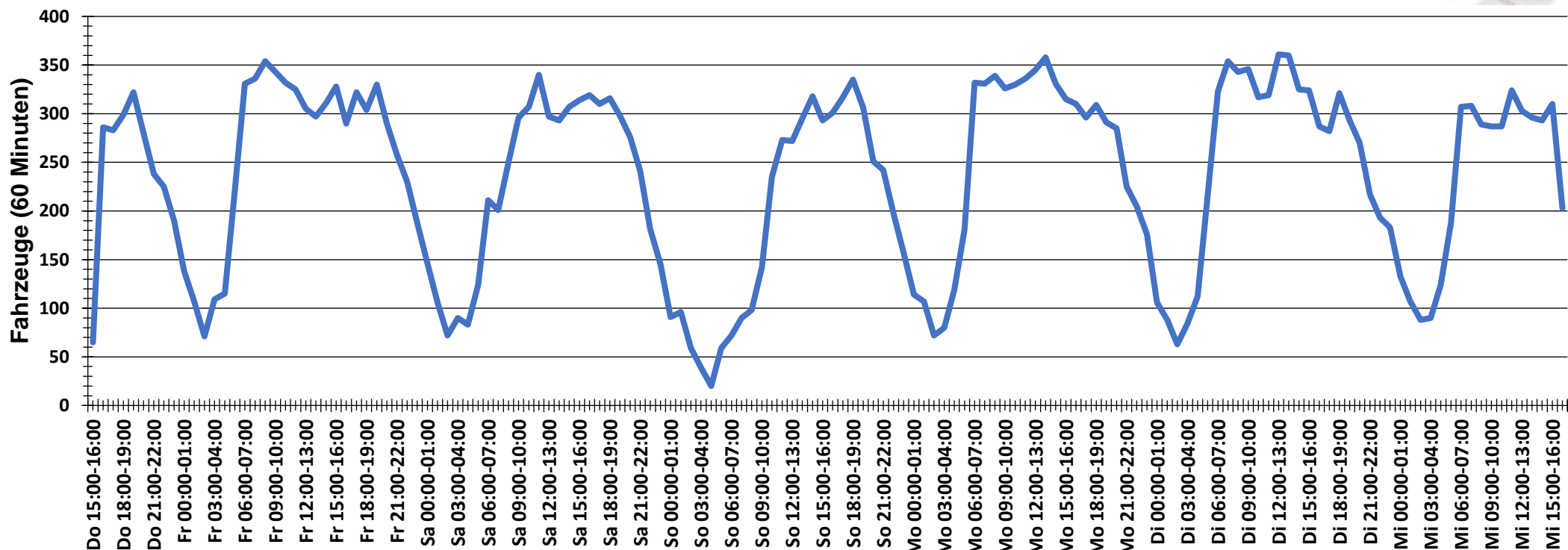
Verteilung Geschwindigkeit



Auswertzeit	Donnerstag, 15. Oktober 2020,15:00 - Mittwoch, 21. Oktober 2020,17:00					
Tempolimit	50 km/h	Werte	Fahrzeuge	Vd[km/h]	Vmax[km/h]	V85 [km/h]
Geschwindigkeitsübertretung	41,63 %	169303	34641	49	122	59
DTV	5694					
DJV	2078310					
Fahrtrichtung	Beide Richtungen					
Bearbeiter:	Verkehrswacht Wesermarsch					
Kommentar:	innerorts - 50 km/h					
Messort:	Elsfleth, B 212 (Oberrege)					
Ankommende Fahrzeuge Richtung:	Norden					
Abfahrende Fahrzeuge Richtung:	Süden					



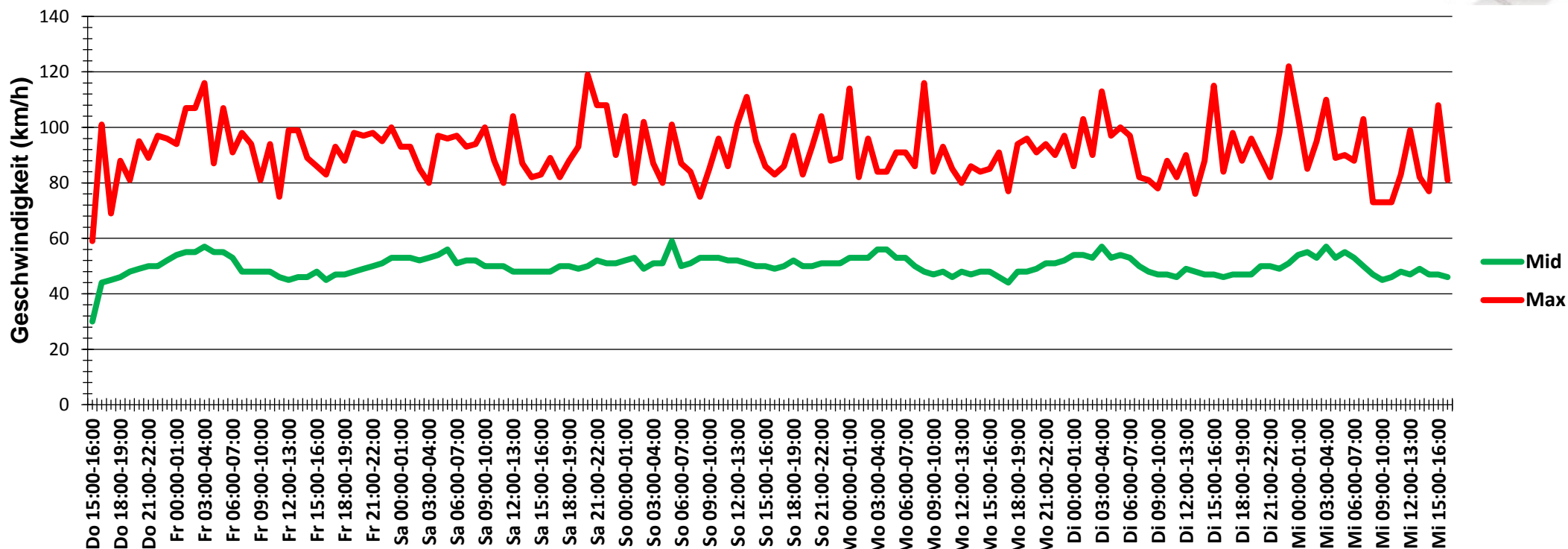
Verlauf Anzahl der Fahrzeuge



Auswertezeit Donnerstag, 15. Oktober 2020,15:00 - Mittwoch, 21. Oktober 2020,17:00						
Tempolimit	50 km/h	Werte	Fahrzeuge	Vd[km/h]	Vmax[km/h]	V85 [km/h]
Geschwindigkeitsübertretung	41,63 %	169303	34641	49	122	59
DTV	5694					
DJV	2078310					
Fahrtrichtung	Beide Richtungen					
Bearbeiter:	Verkehrswacht Wesermarsch					
Kommentar:	innerorts - 50 km/h					
Messort:	Elsfleth, B 212 (Oberrege)					
Ankommende Fahrzeuge Richtung:	Norden					
Abfahrende Fahrzeuge Richtung:	Süden					



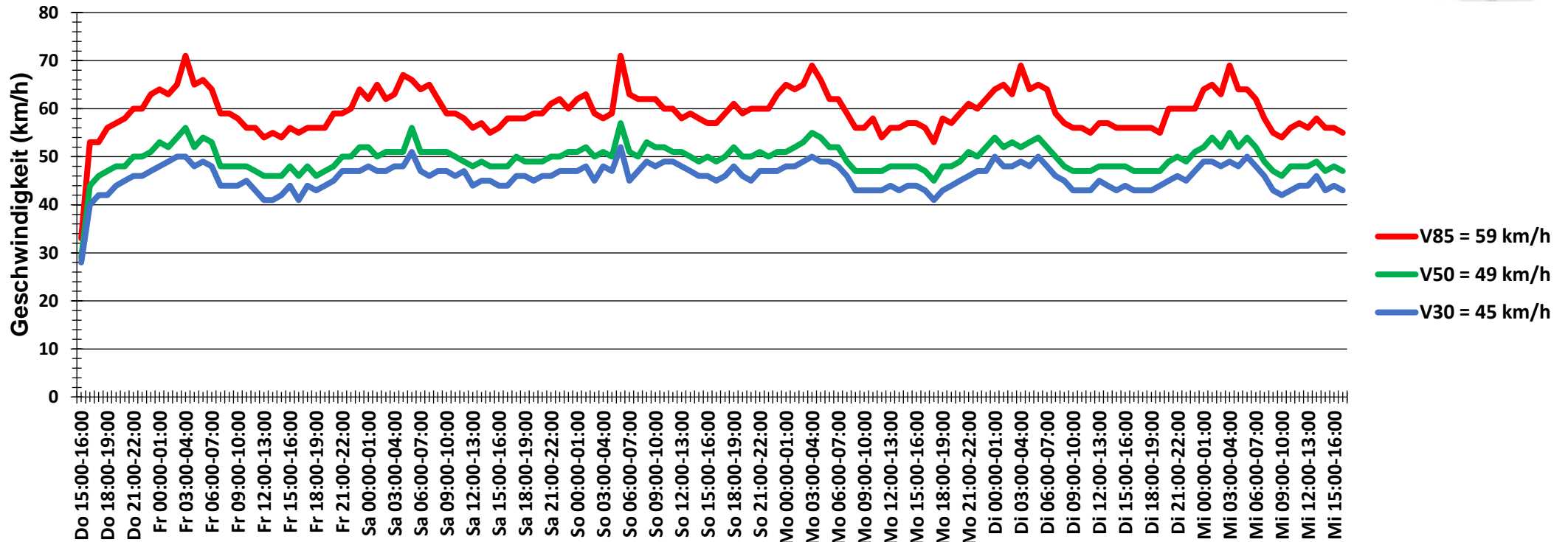
Verlauf Mittlere und Maximale Geschwindigkeit



Auswertezeit Donnerstag, 15. Oktober 2020,15:00 - Mittwoch, 21. Oktober 2020,17:00						
Tempolimit	50 km/h	Werte	Fahrzeuge	Vd[km/h]	Vmax[km/h]	V85 [km/h]
Geschwindigkeitsübertretung	41,63 %	169303	34641	49	122	59
DTV	5694					
DJV	2078310					
Fahrtrichtung	Beide Richtungen					
Bearbeiter:	Verkehrswacht Wesermarsch					
Kommentar:	innerorts - 50 km/h					
Messort:	Elsfleth, B 212 (Oberrege)					
Ankommende Fahrzeuge Richtung:	Norden					
Abfahrende Fahrzeuge Richtung:	Süden					



Verlauf V85, V50, V30



Auswertezeit Donnerstag, 15. Oktober 2020,15:00 - Mittwoch, 21. Oktober 2020,17:00						
Tempolimit	50 km/h	Werte	Fahrzeuge	Vd[km/h]	Vmax[km/h]	V85 [km/h]
Geschwindigkeitsübertretung	41,63 %	169303	34641	49	122	59
DTV	5694					
DJV	2078310					
Fahrtrichtung	Beide Richtungen					
Bearbeiter:	Verkehrswacht Wesermarsch					
Kommentar:	innerorts - 50 km/h					
Messort:	Elsfleth, B 212 (Oberrege)					
Ankommende Fahrzeuge Richtung:	Norden					
Abfahrende Fahrzeuge Richtung:	Süden					