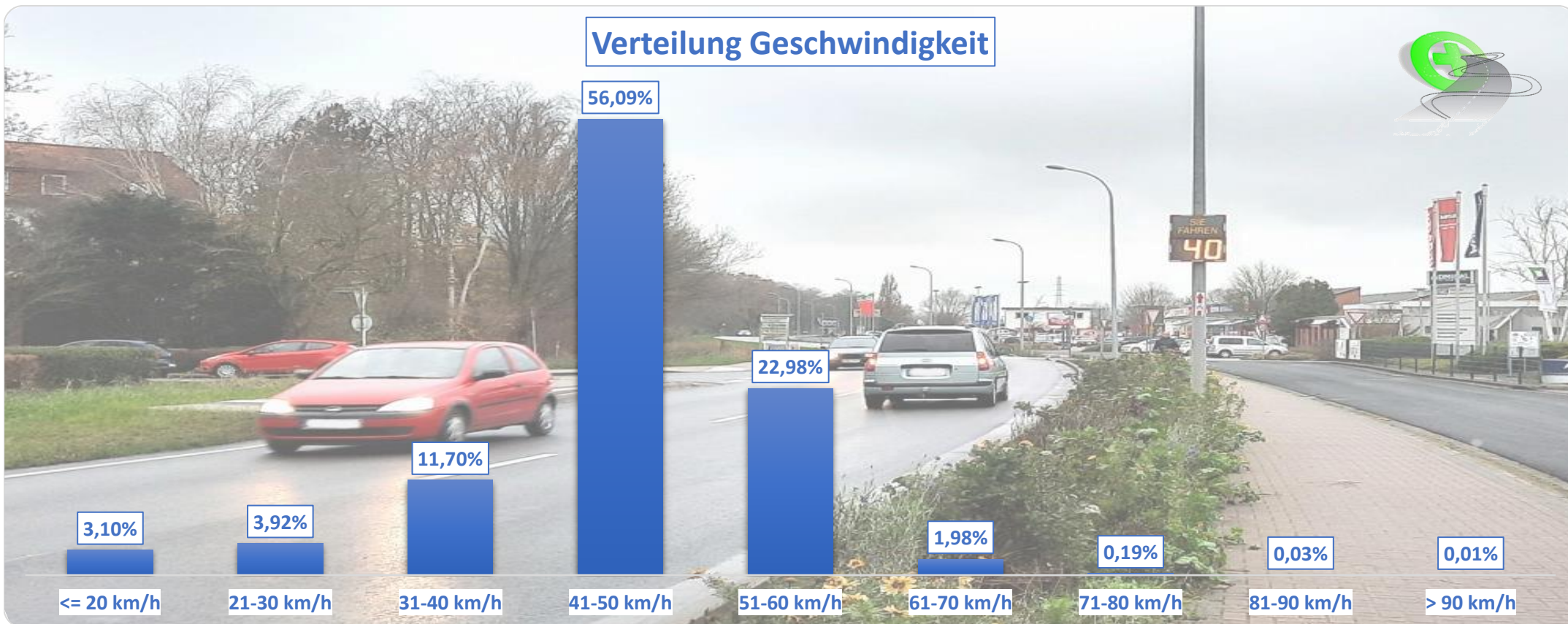


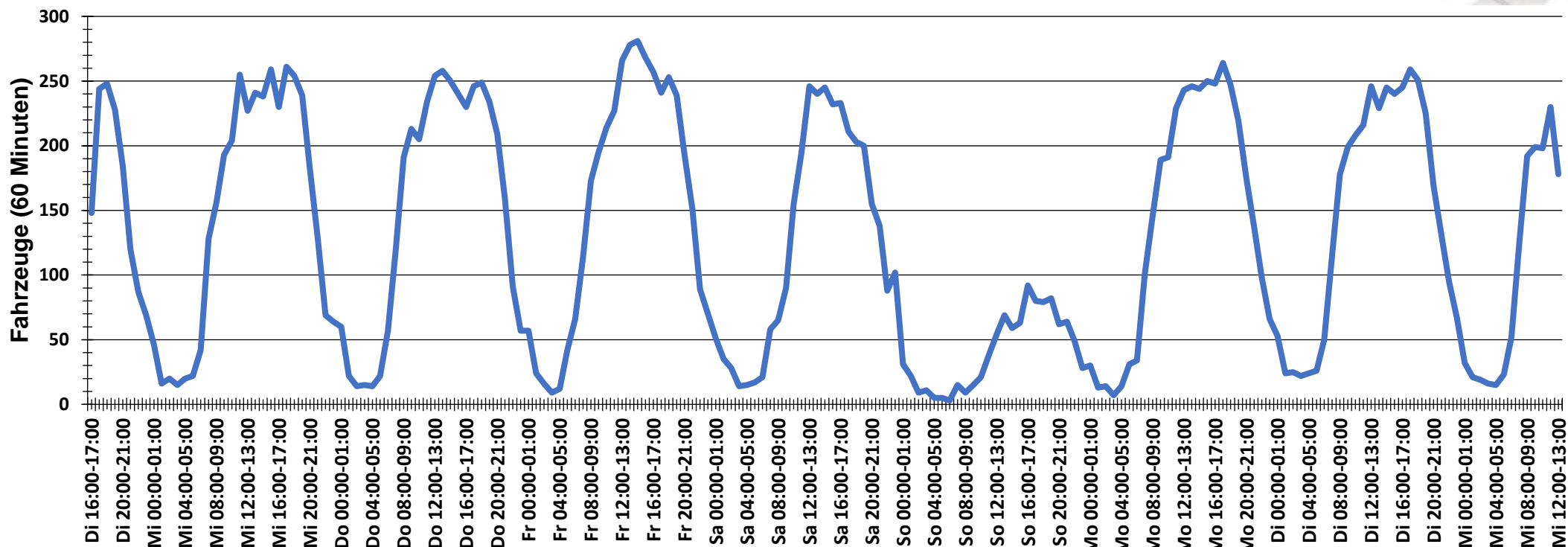
Verteilung Geschwindigkeit



Auswertezeit	Dienstag, 1. Dezember 2020,16:00 - Mittwoch, 9. Dezember 2020,13:00					
Tempolimit	50 km/h	Werte	Fahrzeuge	Vd[km/h]	Vmax[km/h]	V85 [km/h]
Geschwindigkeitsübertretung	25,20 %	129198	24496	46	109	53
DTV	3111					
DJV	1135515					
Fahrtrichtung	Beide Richtungen					
Bearbeiter:	Verkehrswacht Wesermarsch					
Kommentar:	innerorts - 50 km/h					
Messort:	Brake, Weserstraße					
Ankommende Fahrzeuge Richtung:	Westen					
Abfahrende Fahrzeuge Richtung:	Osten					



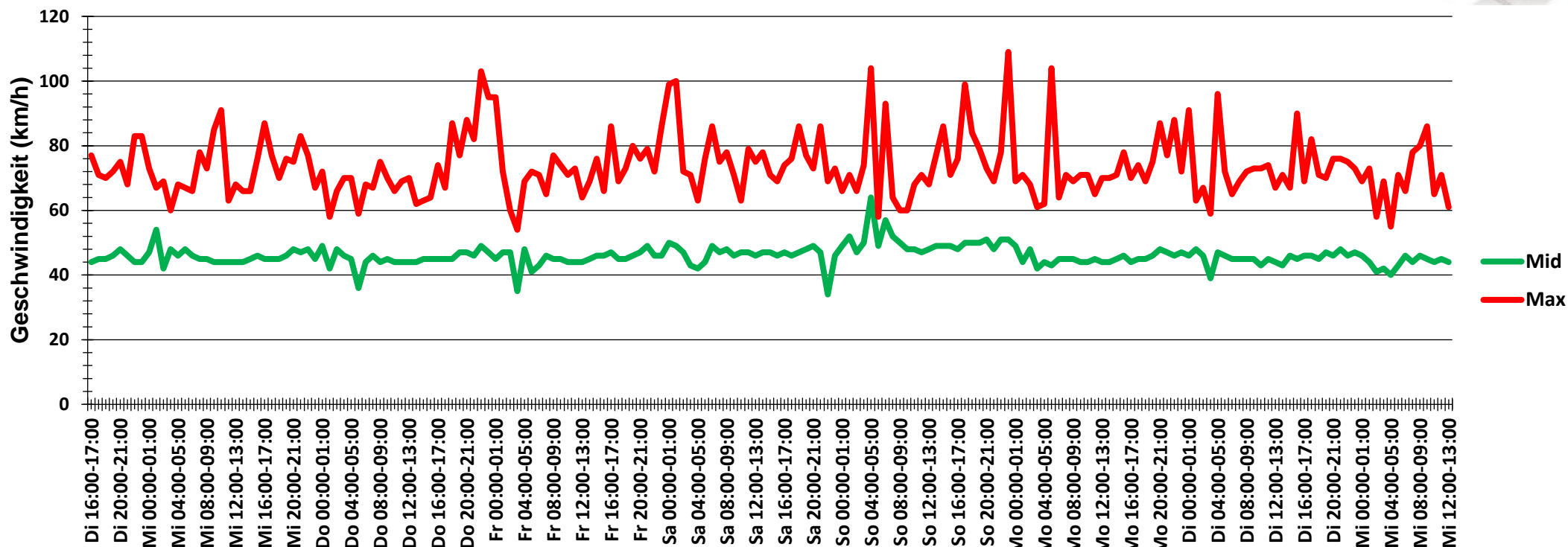
Verlauf Anzahl der Fahrzeuge



Auswertezeit Dienstag, 1. Dezember 2020,16:00 - Mittwoch, 9. Dezember 2020,13:00						
Tempolimit	50 km/h	Werte	Fahrzeuge	Vd[km/h]	Vmax[km/h]	V85 [km/h]
Geschwindigkeitsübertretung	25,20 %	129198	24496	46	109	53
DTV	3111					
DJV	113515					
Fahrtrichtung	Beide Richtungen					
Bearbeiter:	Verkehrswacht Wesermarsch					
Kommentar:	innerorts - 50 km/h					
Messort:	Brake, Weserstraße					
Ankommende Fahrzeuge Richtung:	Westen					
Abfahrende Fahrzeuge Richtung:	Osten					



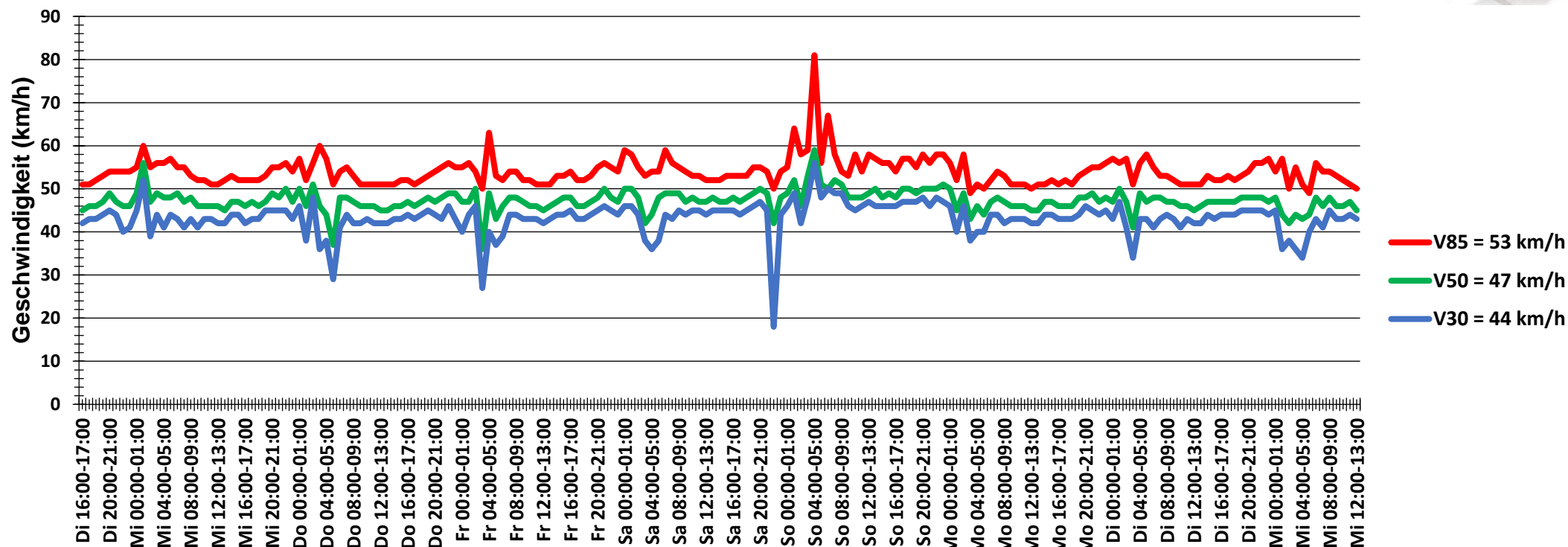
Verlauf Mittlere und Maximale Geschwindigkeit



Auswertezeit Dienstag, 1. Dezember 2020,16:00 - Mittwoch, 9. Dezember 2020,13:00						
Tempolimit	50 km/h	Werte	Fahrzeuge	Vd[km/h]	Vmax[km/h]	V85 [km/h]
Geschwindigkeitsübertretung	25,20 %	129198	24496	46	109	53
DTV	3111					
DJV	1135515					
Fahrtrichtung	Beide Richtungen					
Bearbeiter:	Verkehrswacht Wesermarsch					
Kommentar:	innerorts - 50 km/h					
Messort:	Brake, Weserstraße					
Ankommende Fahrzeuge Richtung:	Westen					
Abfahrende Fahrzeuge Richtung:	Osten					



Verlauf V85, V50, V30



Auswertezeit Dienstag, 1. Dezember 2020,16:00 - Mittwoch, 9. Dezember 2020,13:00						
Tempolimit	50 km/h	Werte	Fahrzeuge	Vd[km/h]	Vmax[km/h]	V85 [km/h]
Geschwindigkeitsübertretung	25,20 %	129198	24496	46	109	53
DTV	3111					
DJV	113515					
Fahrtrichtung	Beide Richtungen					
Bearbeiter:	Verkehrswacht Wesermarsch					
Kommentar:	innerorts - 50 km/h					
Messort:	Brake, Weserstraße					
Ankommende Fahrzeuge Richtung:	Westen					
Abfahrende Fahrzeuge Richtung:	Osten					