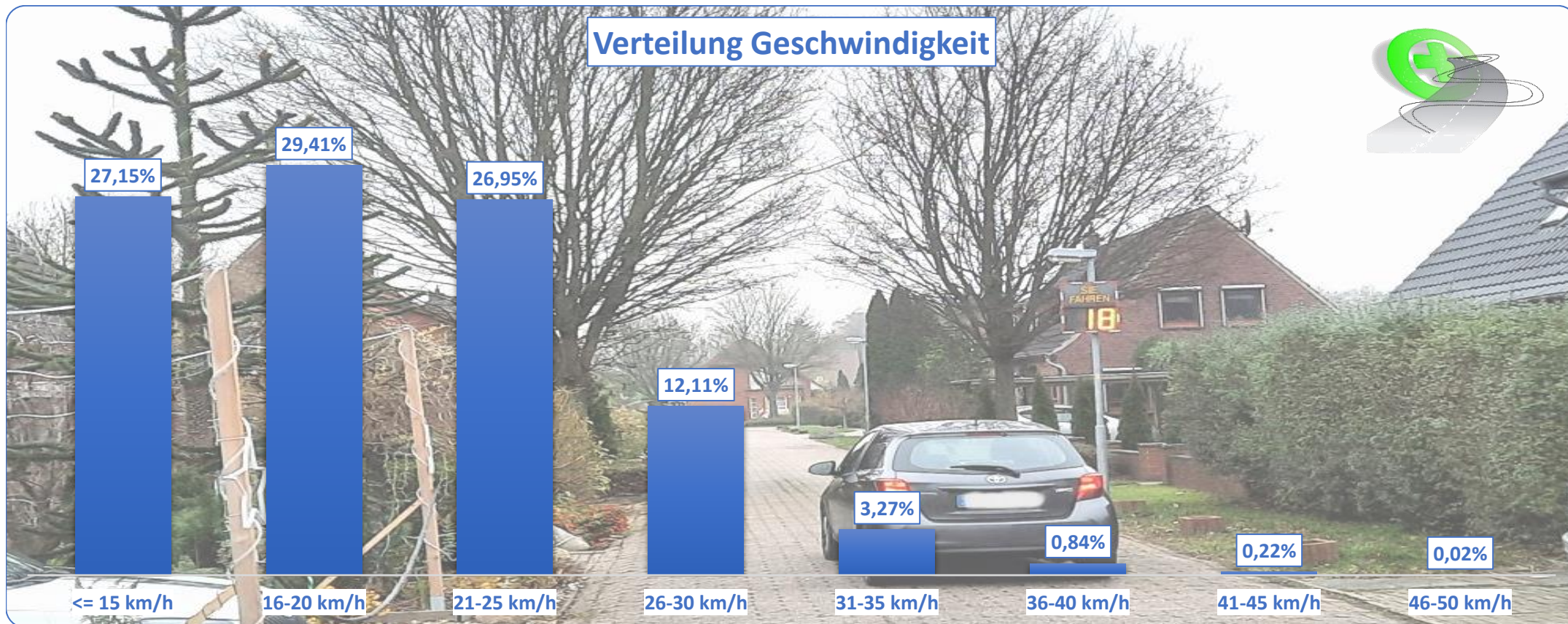
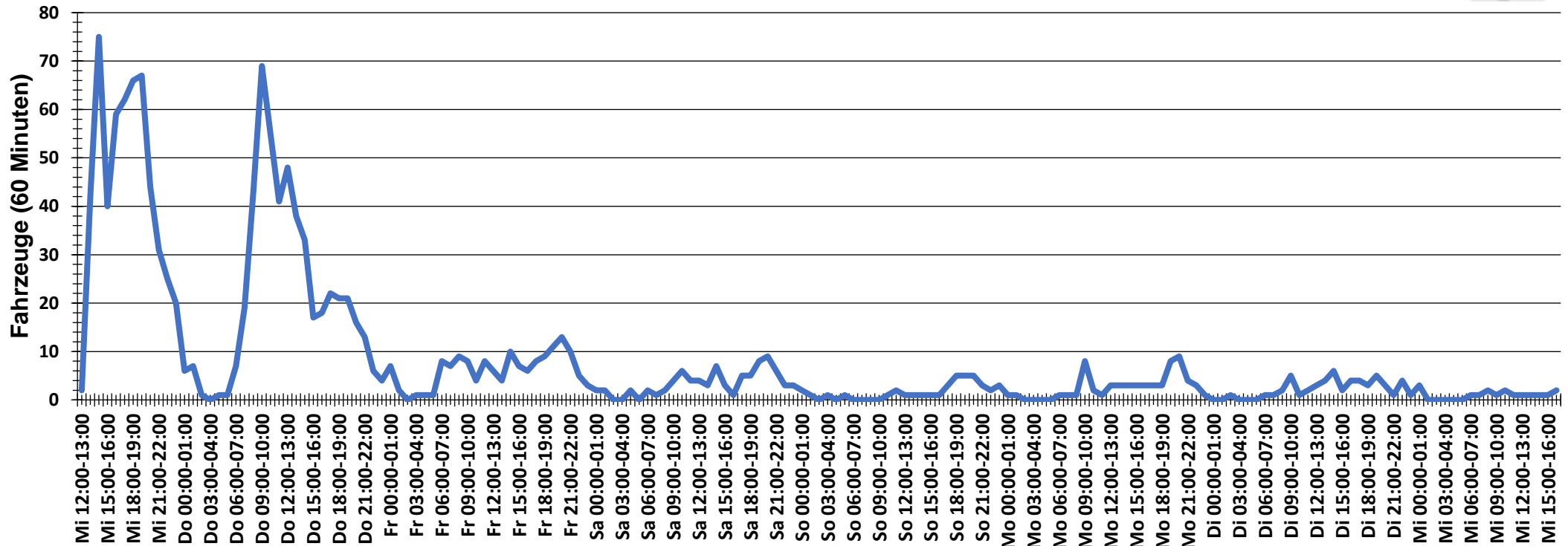


Verteilung Geschwindigkeit



Auswertezeit	Mittwoch, 9. Dezember 2020,12:00 - Mittwoch, 16. Dezember 2020,17:00					
Tempolimit	30 km/h	Werte	Fahrzeuge	Vd[km/h]	Vmax[km/h]	V85 [km/h]
Geschwindigkeitsübertretung	4,39 %	17653	1441	20	55	26
DTV	200					
DJV	73000					
Fahrtrichtung	Beide Richtungen					
Bearbeiter:	Verkehrswacht Wesermarsch					
Kommentar:	innerorts - 30er-Zone					
Messort:	Brake, Schlesierstraße					
Ankommende Fahrzeuge Richtung:	Osten					
Abfahrende Fahrzeuge Richtung:	Westen					

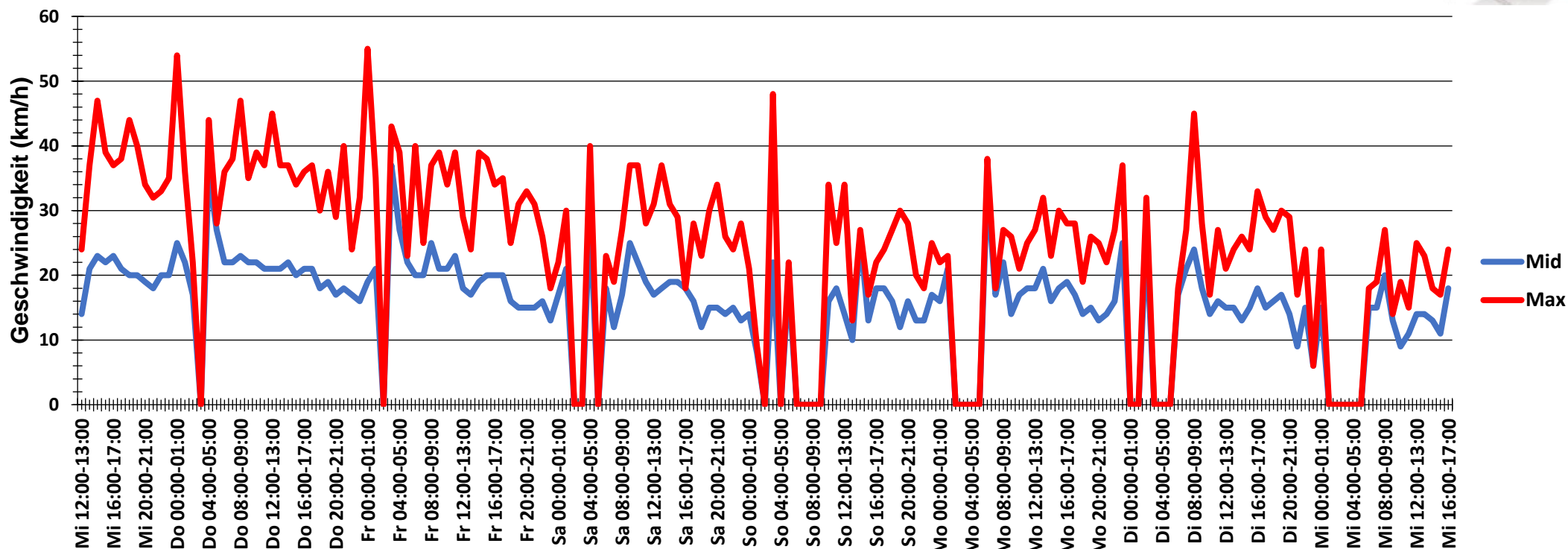
Verlauf Anzahl der Fahrzeuge



Auswertzeit	Mittwoch, 9. Dezember 2020,12:00 - Mittwoch, 16. Dezember 2020,17:00					
Tempolimit	30 km/h	Werte	Fahrzeuge	Vd[km/h]	Vmax[km/h]	V85 [km/h]
Geschwindigkeitsübertretung	4,39 %	17653	1441	20	55	26
DTV	200					
DJV	73000					
Fahrtrichtung	Beide Richtungen					
Bearbeiter:	Verkehrswacht Wesermarsch					
Kommentar:	innerorts - 30er-Zone					
Messort:	Brake, Schlesierstraße					
Ankommende Fahrzeuge Richtung:	Osten					
Abfahrende Fahrzeuge Richtung:	Westen					



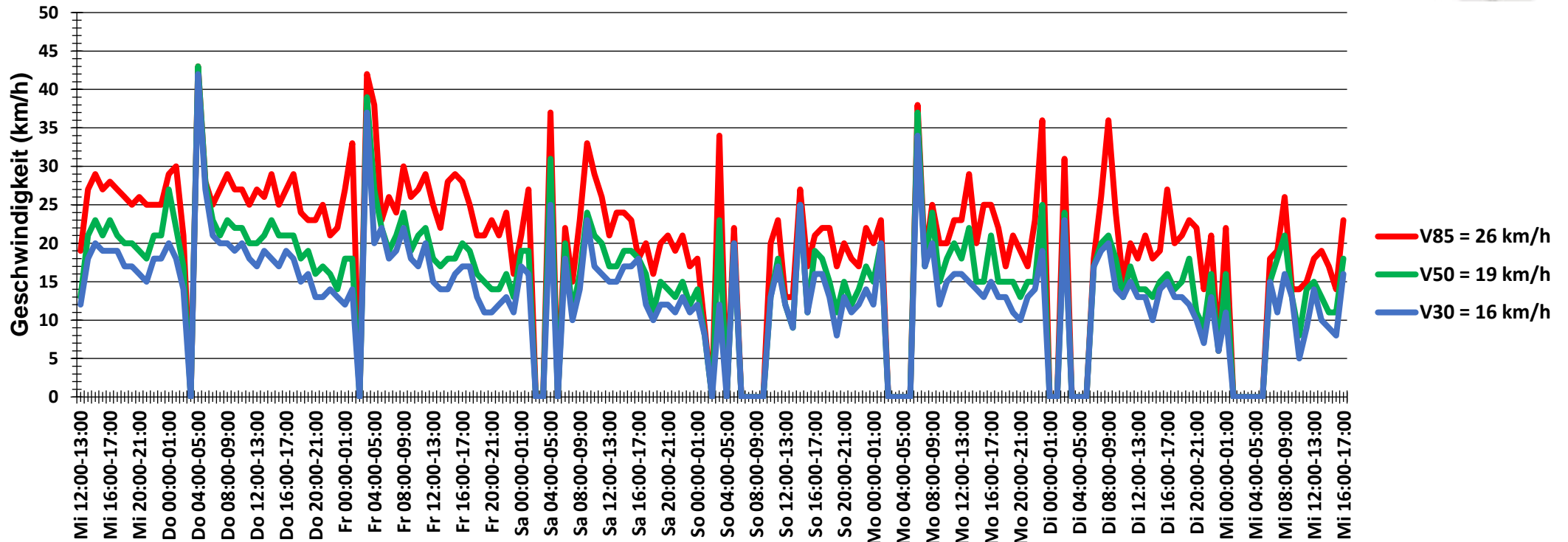
Verlauf Mittlere und Maximale Geschwindigkeit



Auswertzeit	Mittwoch, 9. Dezember 2020,12:00 - Mittwoch, 16. Dezember 2020,17:00					
Tempolimit	30 km/h	Werte	Fahrzeuge	Vd[km/h]	Vmax[km/h]	V85 [km/h]
Geschwindigkeitsübertretung	4,39 %	17653	1441	20	55	26
DTV	200					
DJV	73000					
Fahrtrichtung	Beide Richtungen					
Bearbeiter:	Verkehrswacht Wesermarsch					
Kommentar:	innerorts - 30er-Zone					
Messort:	Brake, Schlesierstraße					
Ankommende Fahrzeuge Richtung:	Osten					
Abfahrende Fahrzeuge Richtung:	Westen					



Verlauf V85, V50, V30



Auswertzeit Mittwoch, 9. Dezember 2020,12:00 - Mittwoch, 16. Dezember 2020,17:00						
Tempolimit	30 km/h	Werte	Fahrzeuge	Vd[km/h]	Vmax[km/h]	V85 [km/h]
Geschwindigkeitsübertretung	4,39 %	17653	1441	20	55	26
DTV	200					
DJV	73000					
Fahrtrichtung	Beide Richtungen					
Bearbeiter:	Verkehrswacht Wesermarsch					
Kommentar:	innerorts - 30er-Zone					
Messort:	Brake, Schlesierstraße					
Ankommende Fahrzeuge Richtung:	Osten					
Abfahrende Fahrzeuge Richtung:	Westen					