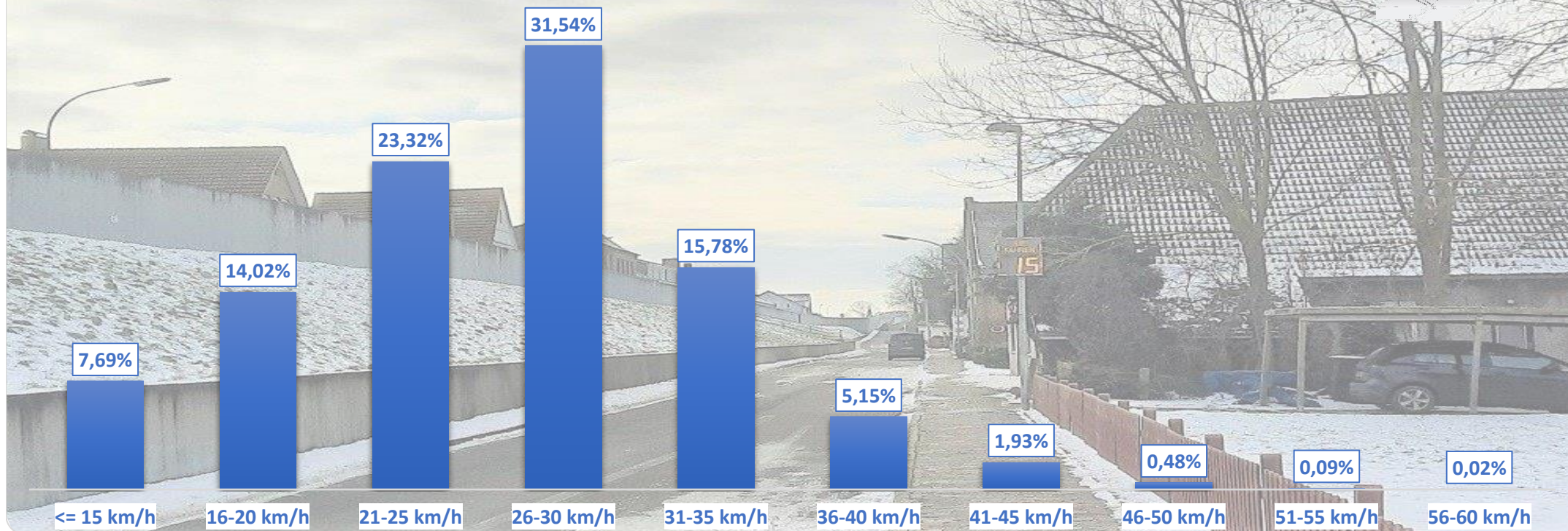


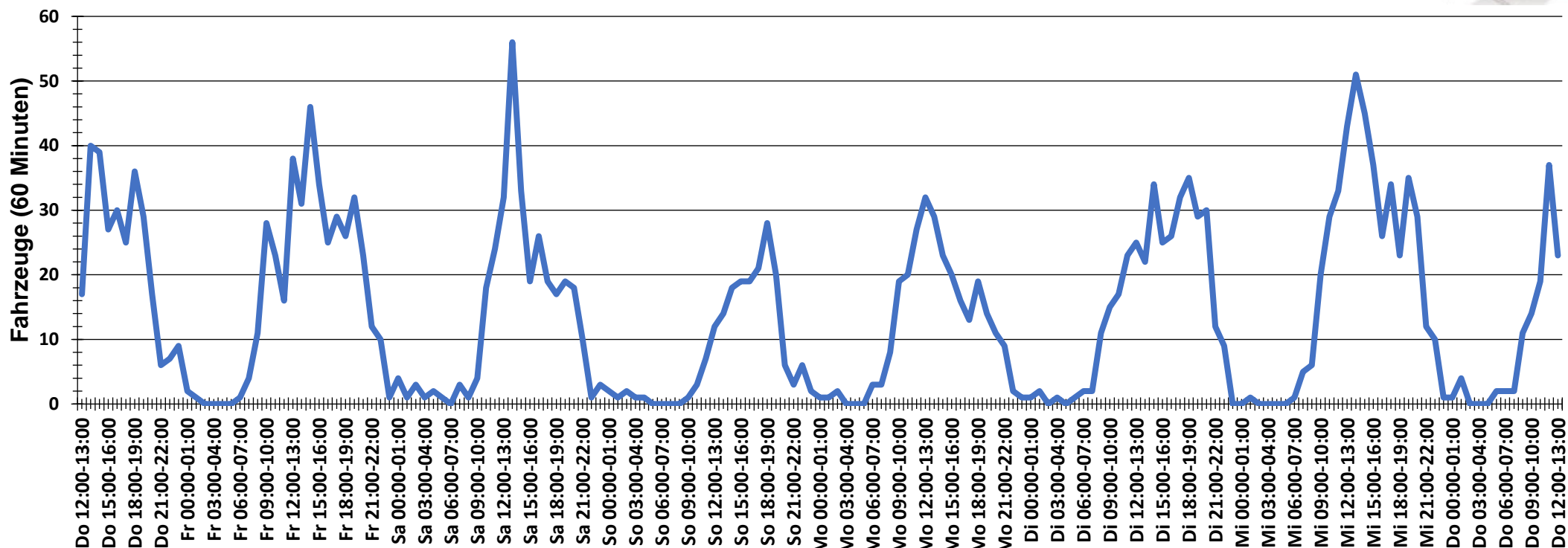
Verteilung Geschwindigkeit



Auswertzeit	Donnerstag, 11. Februar 2021,12:00 - Donnerstag, 18. Februar 2021,13:00					
Tempolimit	30 km/h	Werte	Fahrzeuge	Vd[km/h]	Vmax[km/h]	V85 [km/h]
Geschwindigkeitsübertretung	23,44 %	21831	2359	26	59	32
DTV	335					
DJV	122275					
Fahrtrichtung	Beide Richtungen					
Bearbeiter:	Verkehrswacht Wesermarsch					
Kommentar:	innerorts - 30er-Zone					
Messort:	Brake, Lange Straße					
Ankommende Fahrzeuge Richtung:	Süden					
Abfahrende Fahrzeuge Richtung:	Norden					



Verlauf Anzahl der Fahrzeuge

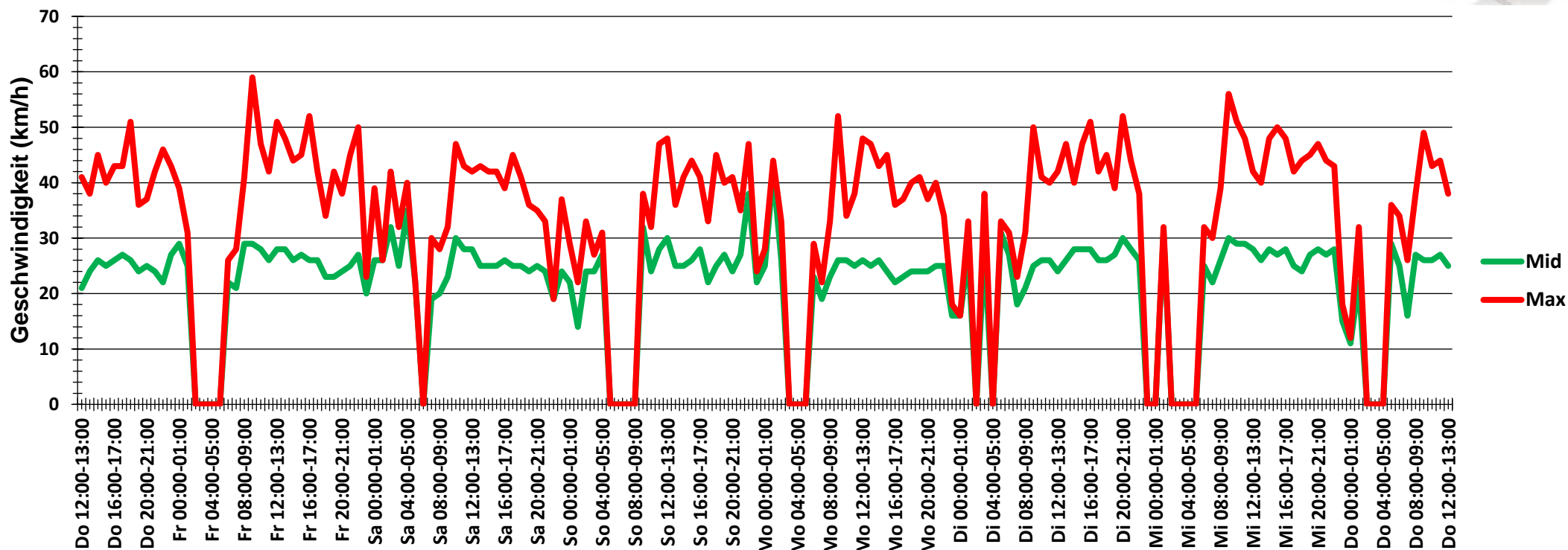


Auswertzeit Donnerstag, 11. Februar 2021,12:00 - Donnerstag, 18. Februar 2021,13:00	
Tempolimit	30 km/h
Geschwindigkeitsübertretung	23,44 %
DTV	335
DJV	122275
Fahrtrichtung	Beide Richtungen
Bearbeiter:	Verkehrswacht Wesermarsch
Kommentar:	innerorts - 30er-Zone
Messort:	Brake, Lange Straße
Ankommende Fahrzeuge Richtung:	Süden
Abfahrende Fahrzeuge Richtung:	Norden

	Werte	Fahrzeuge	Vd[km/h]	Vmax[km/h]	V85 [km/h]
	21831	2359	26	59	32



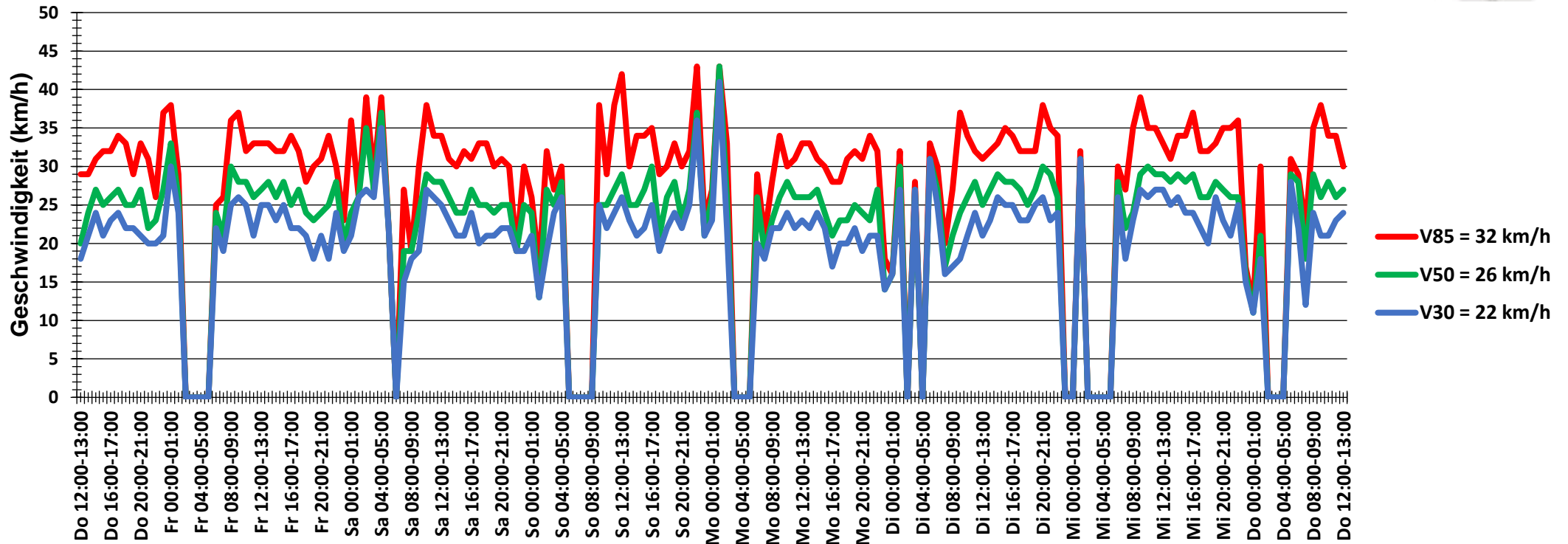
Verlauf Mittlere und Maximale Geschwindigkeit



Auswertezeit Donnerstag, 11. Februar 2021,12:00 - Donnerstag, 18. Februar 2021,13:00	
Tempolimit 30 km/h	Werte Fahrzeuge Vd[km/h] Vmax[km/h] V85 [km/h]
Geschwindigkeitsübertretung 23,44 %	21831 2359 26 59 32
DTV 335	
DJV 122275	
Fahrtrichtung Beide Richtungen	
Bearbeiter: Verkehrswacht Wesermarsch	
Kommentar: innerorts - 30er-Zone	
Messort: Brake, Lange Straße	
Ankommende Fahrzeuge Richtung: Süden	
Abfahrende Fahrzeuge Richtung: Norden	



Verlauf V85, V50, V30



Auswertezeit Donnerstag, 11. Februar 2021,12:00 - Donnerstag, 18. Februar 2021,13:00						
Tempolimit	30 km/h	Werte	Fahrzeuge	Vd[km/h]	Vmax[km/h]	V85 [km/h]
Geschwindigkeitsübertretung	23,44 %	21831	2359	26	59	32
DTV	335					
DJV	122275					
Fahrtrichtung	Beide Richtungen					
Bearbeiter:	Verkehrswacht Wesermarsch					
Kommentar:	innerorts - 30er-Zone					
Messort:	Brake, Lange Straße					
Ankommende Fahrzeuge Richtung:	Süden					
Abfahrende Fahrzeuge Richtung:	Norden					