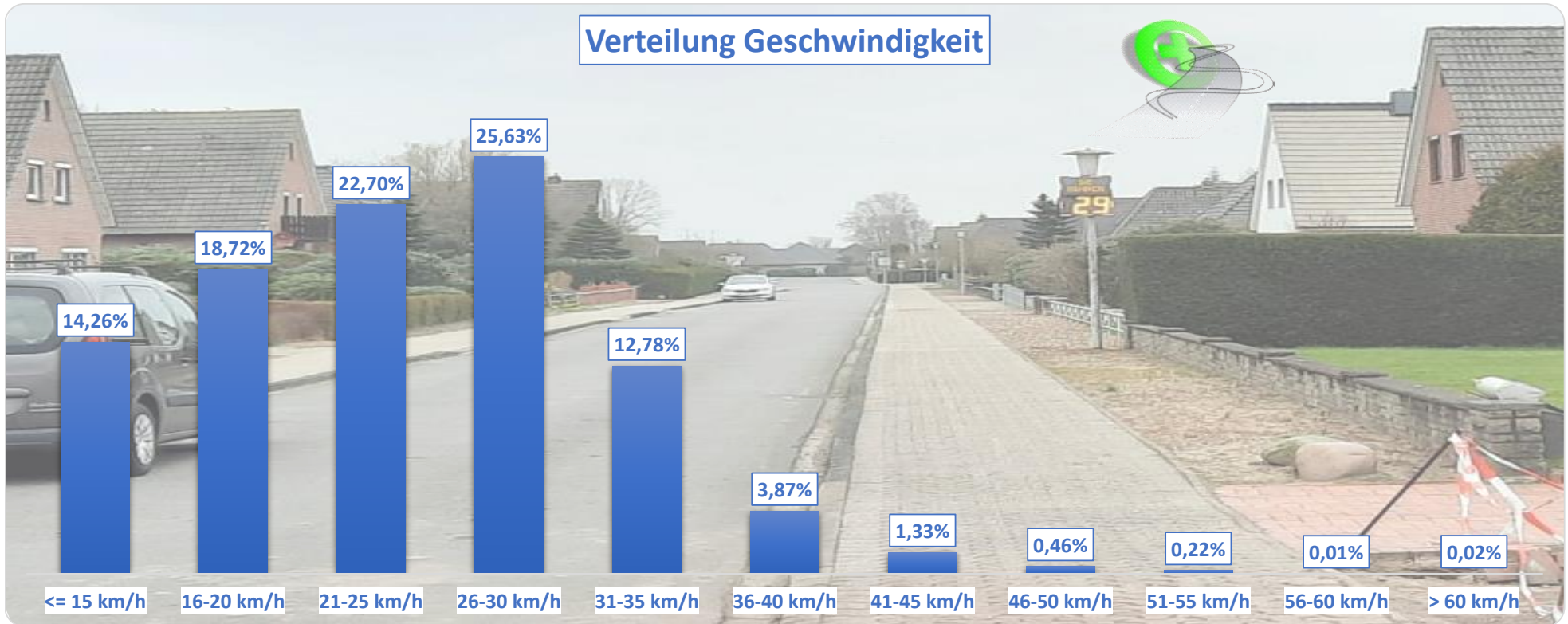


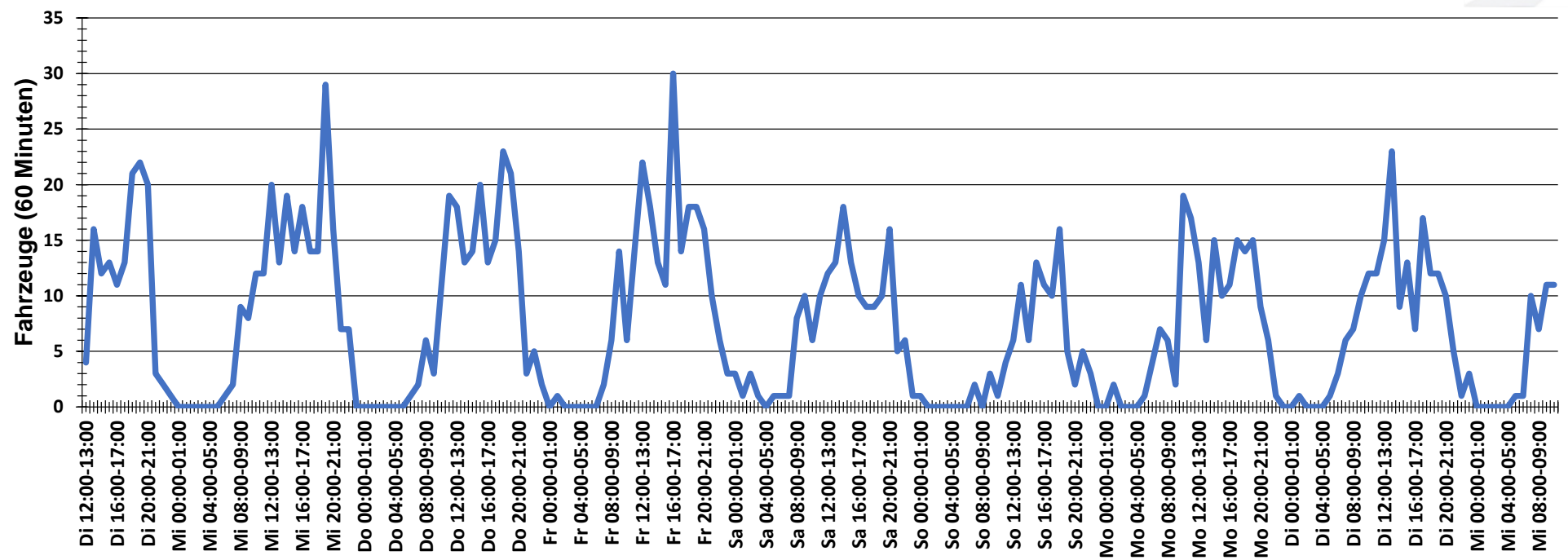
Verteilung Geschwindigkeit



Auswertezeit	Dienstag, 23. März 2021,12:00 - Mittwoch, 31. März 2021,11:00					
Tempolimit	30 km/h	Werte	Fahrzeuge	Vd[km/h]	Vmax[km/h]	V85 [km/h]
Geschwindigkeitsübertretung	18,69 %	14248	1437	24	71	32
DTV	181					
DJV	66065					
Fahrtrichtung	Beide Richtungen					
Bearbeiter:	Verkehrswacht Wesermarsch					
Kommentar:	innerorts - 30er-Zone					
Messort:	Ovelgönne-Oldenbrok, Südstraße					
Ankommende Fahrzeuge Richtung:	Norden					
Abfahrende Fahrzeuge Richtung:	Süden					

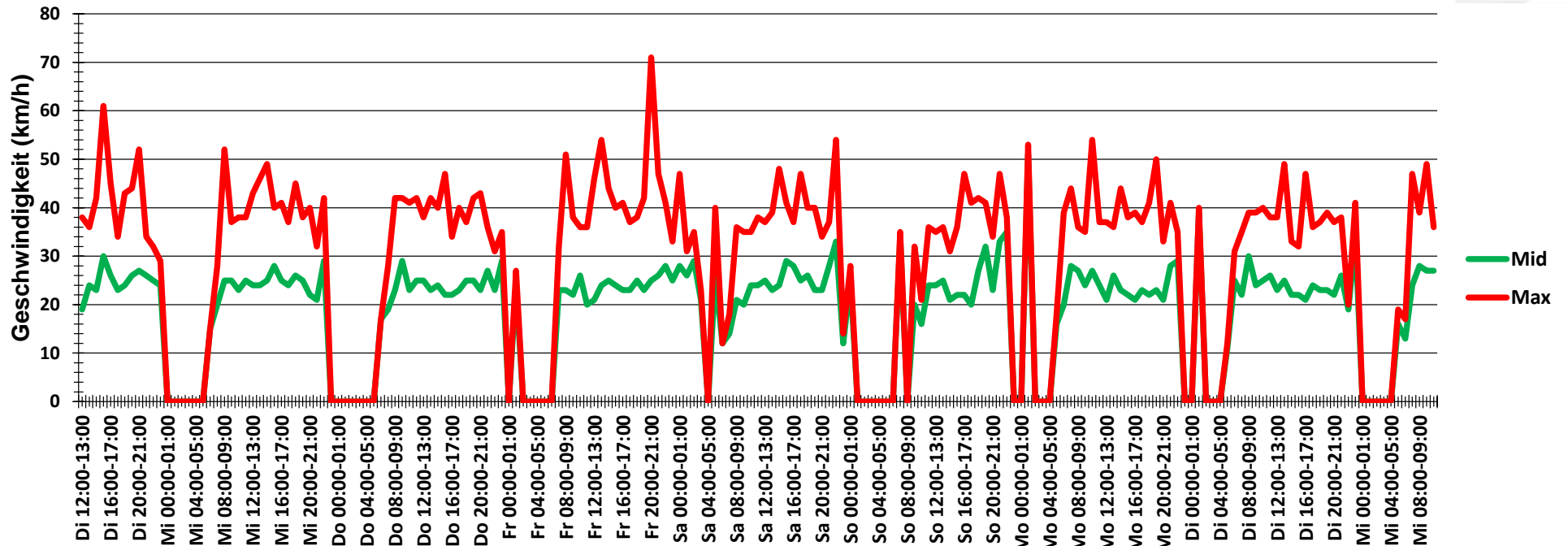


Verlauf Anzahl der Fahrzeuge



Auswertezeit Dienstag, 23. März 2021,12:00 - Mittwoch, 31. März 2021,11:00					
Tempolimit	30 km/h	Werte	Fahrzeuge	Vd[km/h]	Vmax[km/h]
Geschwindigkeitsübertretung	18,69 %	14248	1437	24	71
DTV	181				32
DJV	66065				
Fahrtrichtung	Beide Richtungen				
Bearbeiter:	Verkehrswacht Wesermarsch				
Kommentar:	innerorts - 30er-Zone				
Messort:	Ovelgönne-Oldenbrok, Südstraße				
Ankommende Fahrzeuge Richtung:	Norden				
Abfahrende Fahrzeuge Richtung:	Süden				

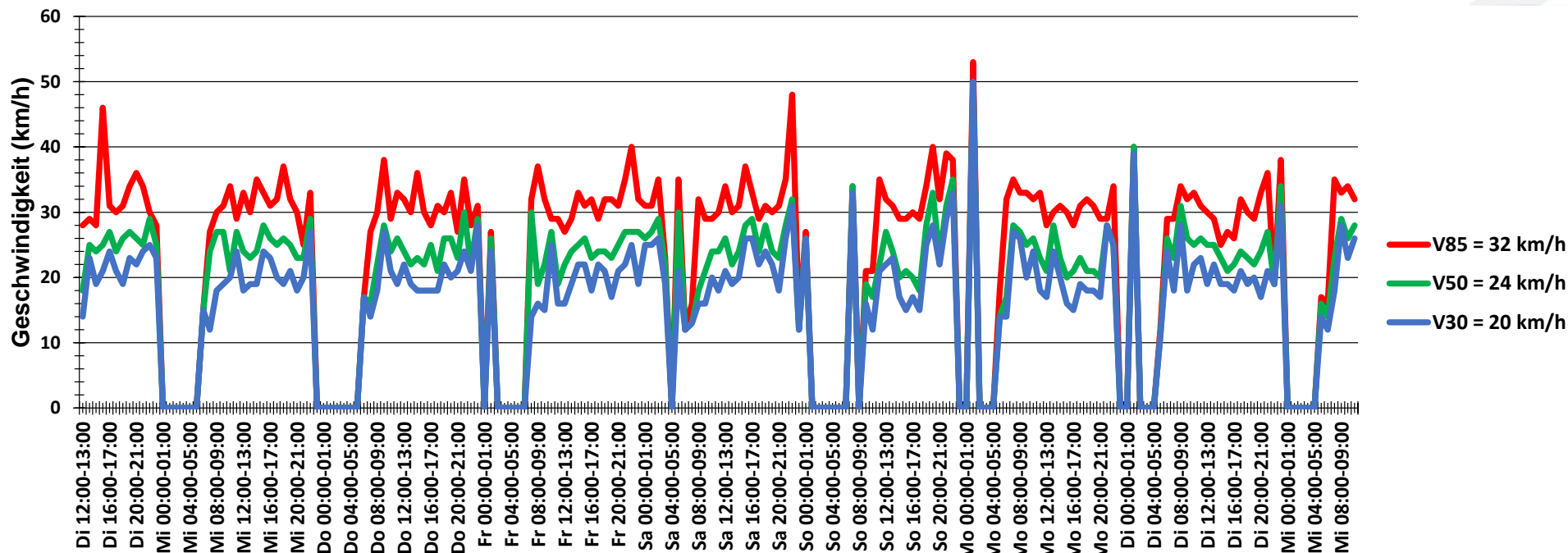
Verlauf Mittlere und Maximale Geschwindigkeit



Auswertezeit Dienstag, 23. März 2021,12:00 - Mittwoch, 31. März 2021,11:00						
Tempolimit	30 km/h	Werte	Fahrzeuge	Vd[km/h]	Vmax[km/h]	V85 [km/h]
Geschwindigkeitsübertretung	18,69 %	14248	1437	24	71	32
DTV	181					
DJV	66065					
Fahrtrichtung	Beide Richtungen					
Bearbeiter:	Verkehrswacht Wesermarsch					
Kommentar:	innerorts - 30er-Zone					
Messort:	Ovelgönne-Oldenbrok, Südstraße					
Ankommende Fahrzeuge Richtung:	Norden					
Abfahrende Fahrzeuge Richtung:	Süden					



Verlauf V85, V50, V30



Auswertezeit	Dienstag, 23. März 2021,12:00 - Mittwoch, 31. März 2021,11:00					
Tempolimit	30 km/h	Werte	Fahrzeuge	Vd[km/h]	Vmax[km/h]	V85 [km/h]
Geschwindigkeitsübertretung	18,69 %	14248	1437	24	71	32
DTV	181					
DJV	66065					
Fahrtrichtung	Beide Richtungen					
Bearbeiter:	Verkehrswacht Wesermarsch					
Kommentar:	innerorts - 30er-Zone					
Messort:	Ovelgönne-Oldenbrok, Südstraße					
Ankommende Fahrzeuge Richtung:	Norden					
Abfahrende Fahrzeuge Richtung:	Süden					