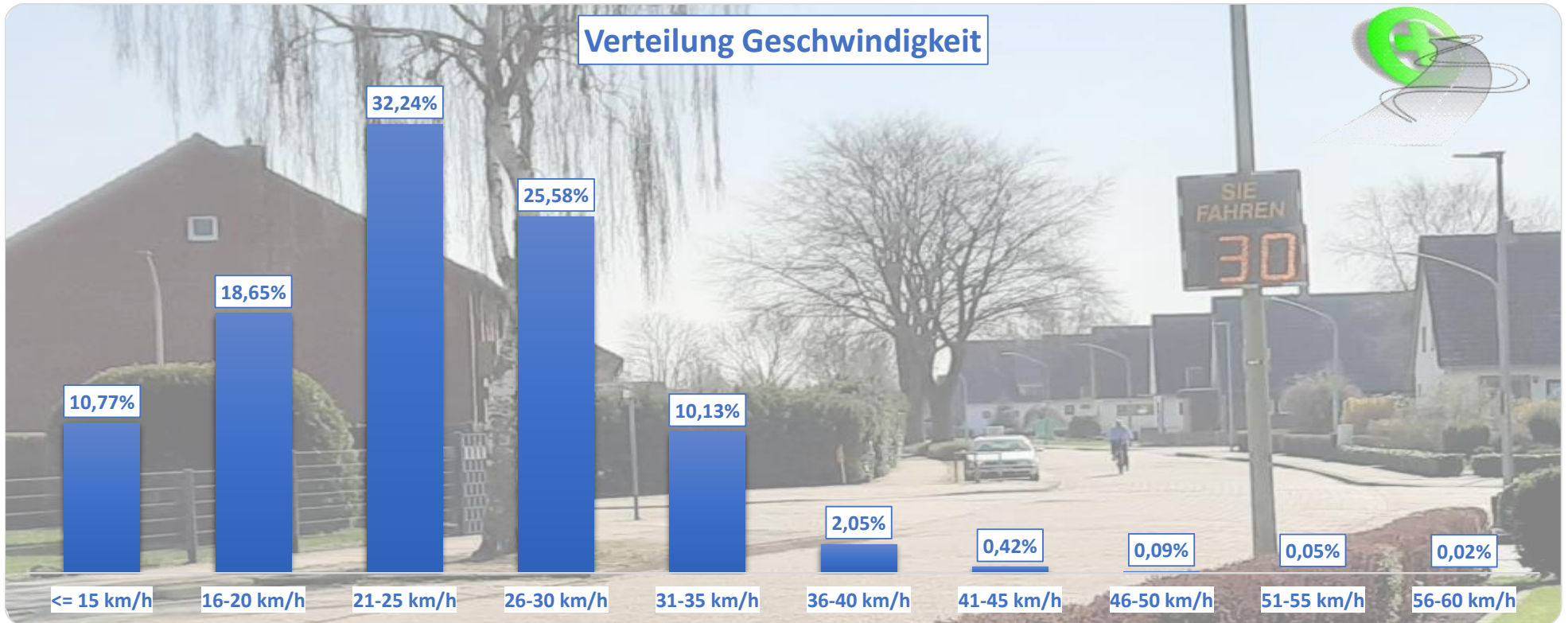
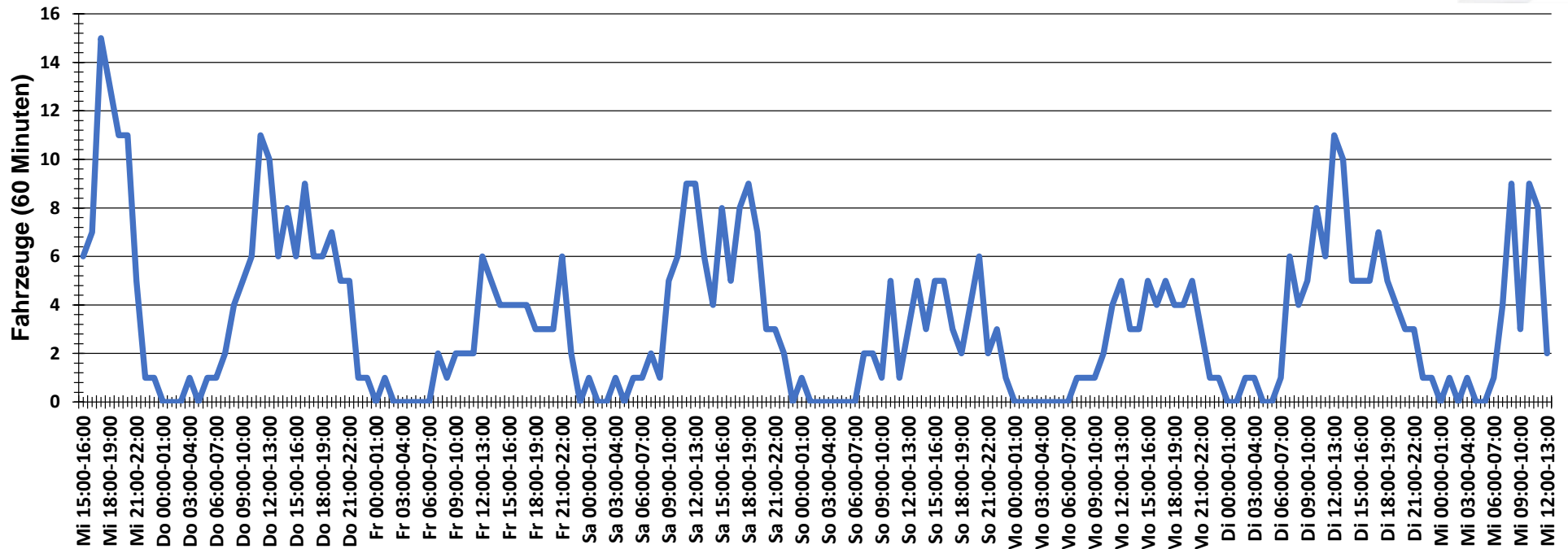


Verteilung Geschwindigkeit



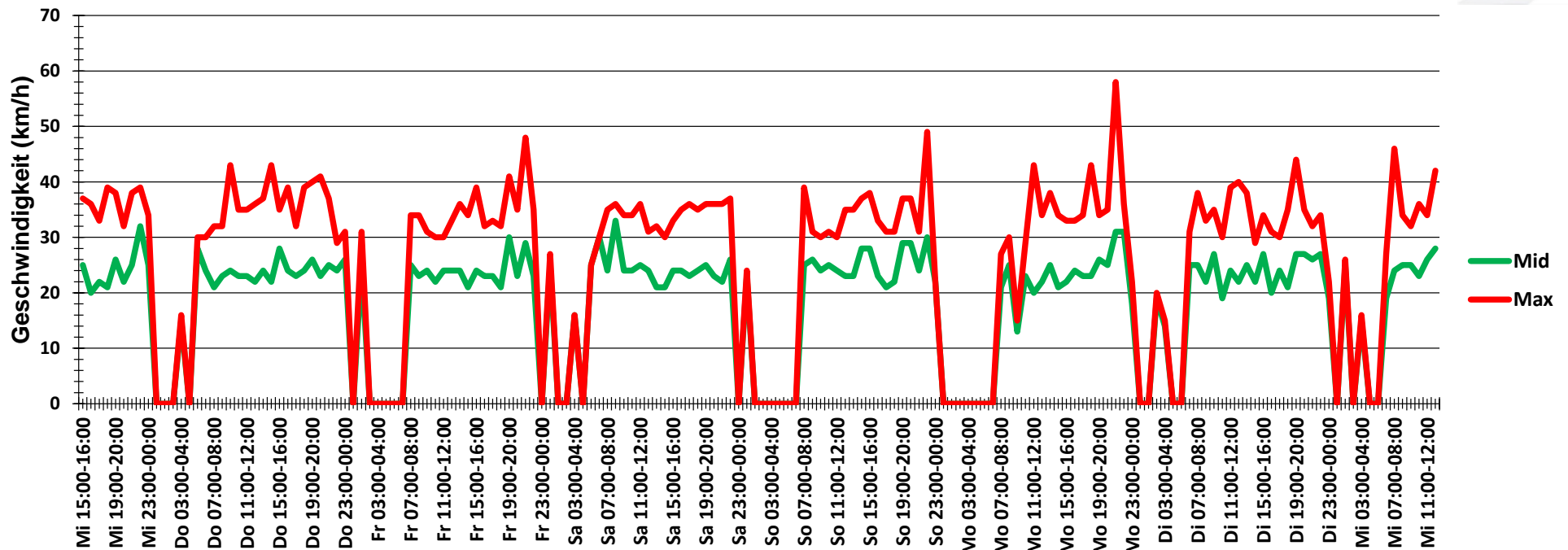
Auswertezeit	Mittwoch, 31. März 2021,15:00 - Mittwoch, 7. April 2021,13:00					
Tempolimit	30 km/h	Werte	Fahrzeuge	Vd[km/h]	Vmax[km/h]	V85 [km/h]
Geschwindigkeitsübertretung	12,76 %	5508	552	24	58	30
DTV	80					
DJV	29200					
Fahrtrichtung	Beide Richtungen					
Bearbeiter:	Verkehrswacht Wesermarsch					
Kommentar:	innerorts - 30er-Zone					
Messort:	Brake, Middeweg					
Ankommende Fahrzeuge Richtung:	Süden					
Abfahrende Fahrzeuge Richtung:	Norden					

Verlauf Anzahl der Fahrzeuge



Auswertezeit Mittwoch, 31. März 2021,15:00 - Mittwoch, 7. April 2021,13:00					
Tempolimit	30 km/h	Werte	Fahrzeuge	Vd[km/h]	Vmax[km/h]
Geschwindigkeitsübertretung	12,76 %	5508	552	24	58
DTV	80				
DJV	29200				
Fahrtrichtung	Beide Richtungen				
Bearbeiter:	Verkehrswacht Wesermarsch				
Kommentar:	innerorts - 30er-Zone				
Messort:	Brake, Middeweg				
Ankommende Fahrzeuge Richtung:	Süden				
Abfahrende Fahrzeuge Richtung:	Norden				

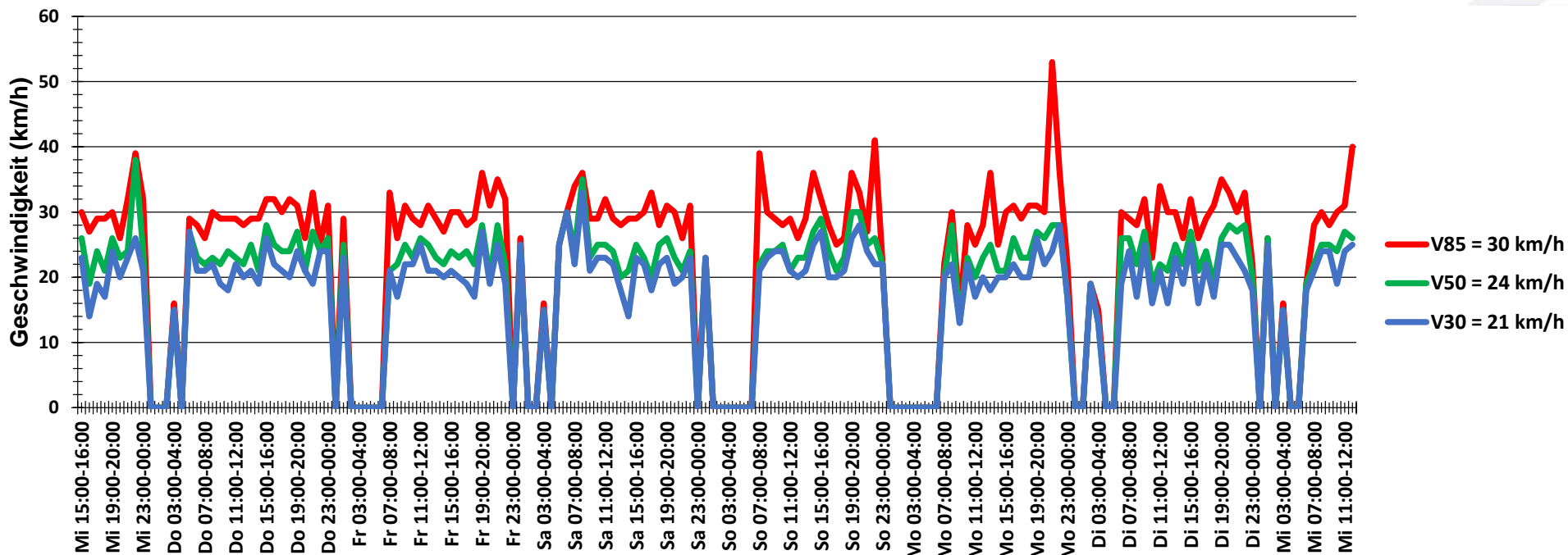
Verlauf Mittlere und Maximale Geschwindigkeit



Auswertezeit	Mittwoch, 31. März 2021,15:00 - Mittwoch, 7. April 2021,13:00					
Tempolimit	30 km/h	Werte	Fahrzeuge	Vd[km/h]	Vmax[km/h]	V85 [km/h]
Geschwindigkeitsübertretung	12,76 %	5508	552	24	58	30
DTV	80					
DJV	29200					
Fahrtrichtung	Beide Richtungen					
Bearbeiter:	Verkehrswacht Wesermarsch					
Kommentar:	innerorts - 30er-Zone					
Messort:	Brake, Middeweg					
Ankommende Fahrzeuge Richtung:	Süden					
Abfahrende Fahrzeuge Richtung:	Norden					



Verlauf V85, V50, V30



Auswertezeit	Mittwoch, 31. März 2021,15:00 - Mittwoch, 7. April 2021,13:00					
Tempolimit	30 km/h	Werte	Fahrzeuge	Vd[km/h]	Vmax[km/h]	V85 [km/h]
Geschwindigkeitsübertretung	12,76 %	5508	552	24	58	30
DTV	80					
DJV	29200					
Fahrtrichtung	Beide Richtungen					
Bearbeiter:	Verkehrswacht Wesermarsch					
Kommentar:	innerorts - 30er-Zone					
Messort:	Brake, Middeweg					
Ankommende Fahrzeuge Richtung:	Süden					
Abfahrende Fahrzeuge Richtung:	Norden					