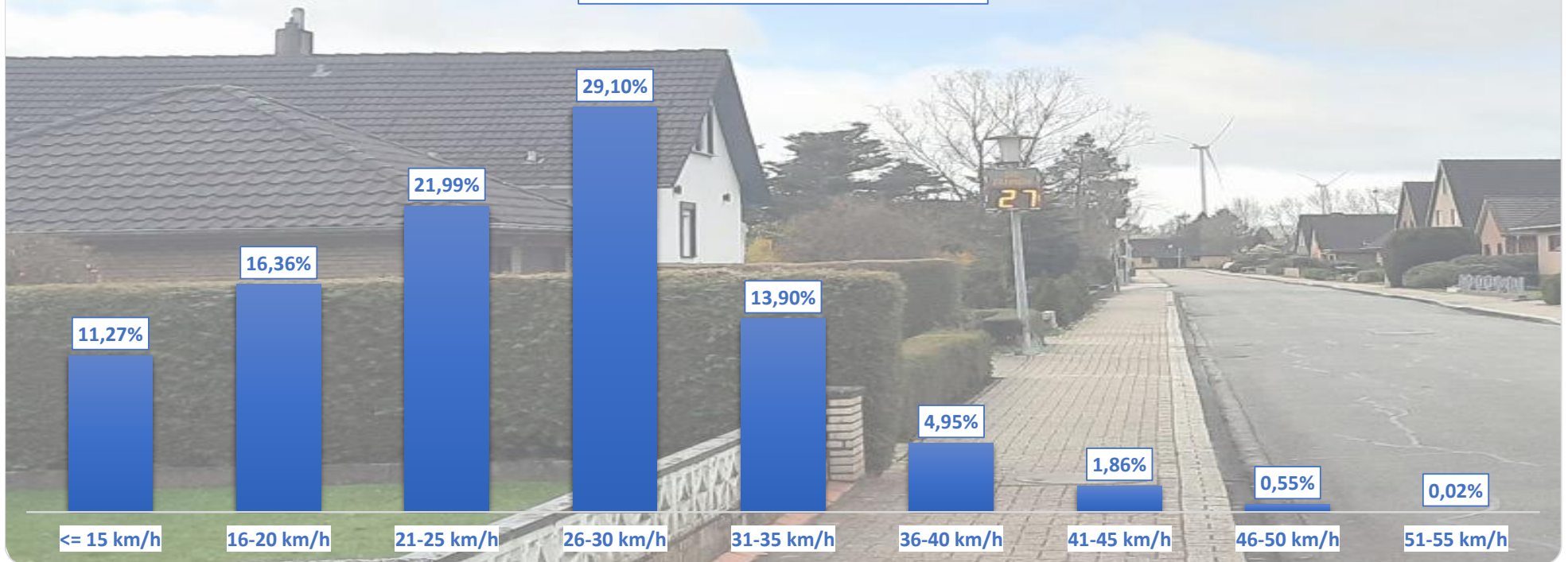
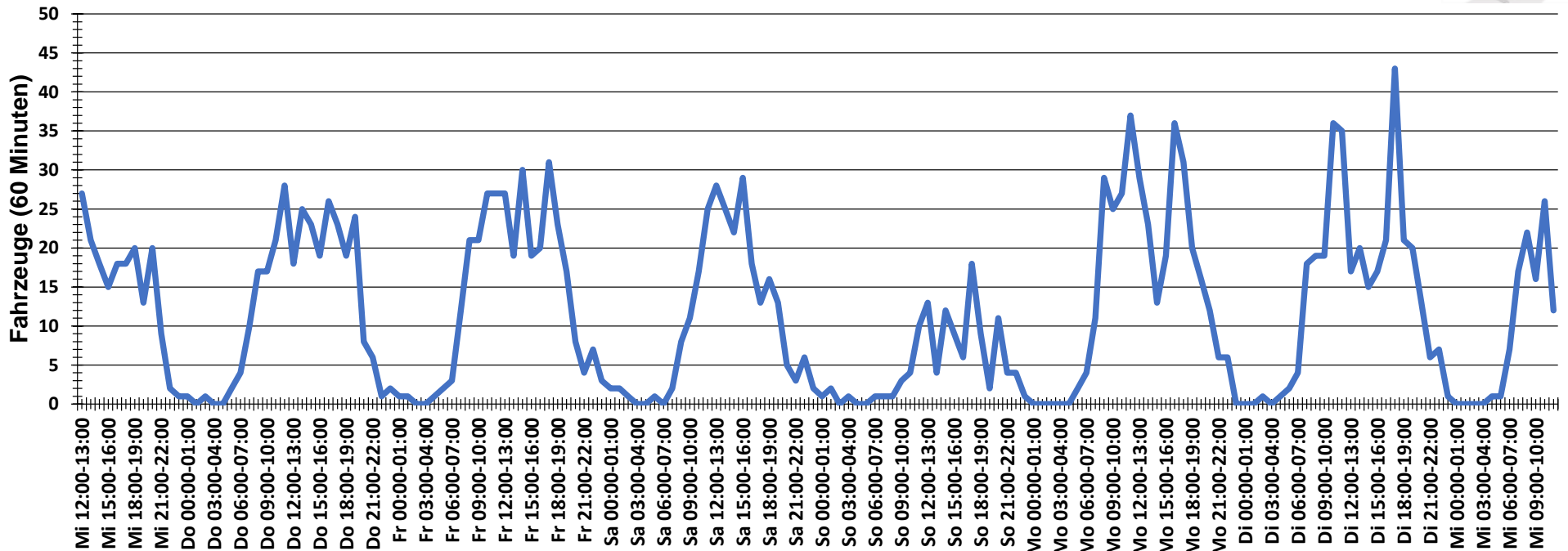


Verteilung Geschwindigkeit



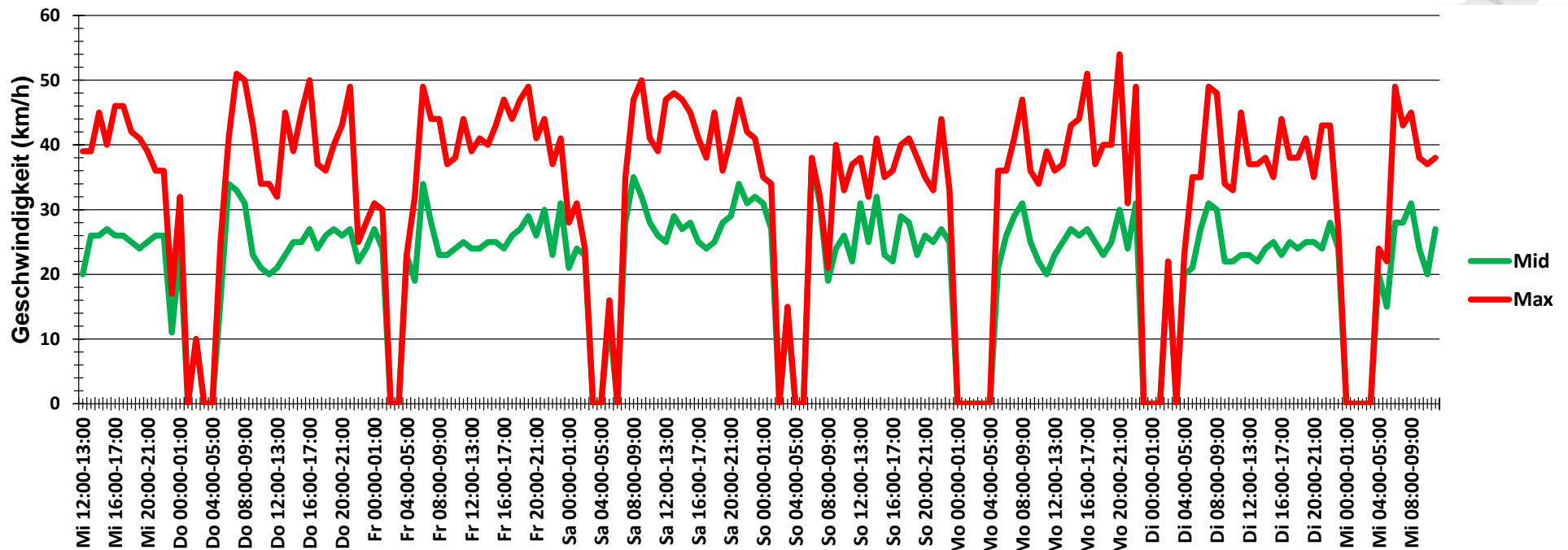
Auswertezeit	Mittwoch, 7. April 2021,12:00 - Mittwoch, 14. April 2021,12:00					
Tempolimit	30 km/h	Werte	Fahrzeuge	Vd[km/h]	Vmax[km/h]	V85 [km/h]
Geschwindigkeitsübertretung	21,28 %	18674	1951	25	54	32
DTV	279					
DJV	101835					
Fahrtrichtung	Beide Richtungen					
Bearbeiter:	Verkehrswacht Wesermarsch					
Kommentar:	innerorts - 30er-Zone					
Messort:	Ovelgönne-Oldenbrok, Lerchenstraße					
Ankommende Fahrzeuge Richtung:	Süden					
Abfahrende Fahrzeuge Richtung:	Norden					

Verlauf Anzahl der Fahrzeuge



Auswertezeit	Mittwoch, 7. April 2021,12:00 - Mittwoch, 14. April 2021,12:00					
Tempolimit	30 km/h	Werte	Fahrzeuge	Vd[km/h]	Vmax[km/h]	V85 [km/h]
Geschwindigkeitsübertretung	21,28 %	18674	1951	25	54	32
DTV	279					
DJV	101835					
Fahrtrichtung	Beide Richtungen					
Bearbeiter:	Verkehrswacht Wesermarsch					
Kommentar:	innerorts - 30er-Zone					
Messort:	Ovelgönne-Oldenbrok, Lerchenstraße					
Ankommende Fahrzeuge Richtung:	Süden					
Abfahrende Fahrzeuge Richtung:	Norden					

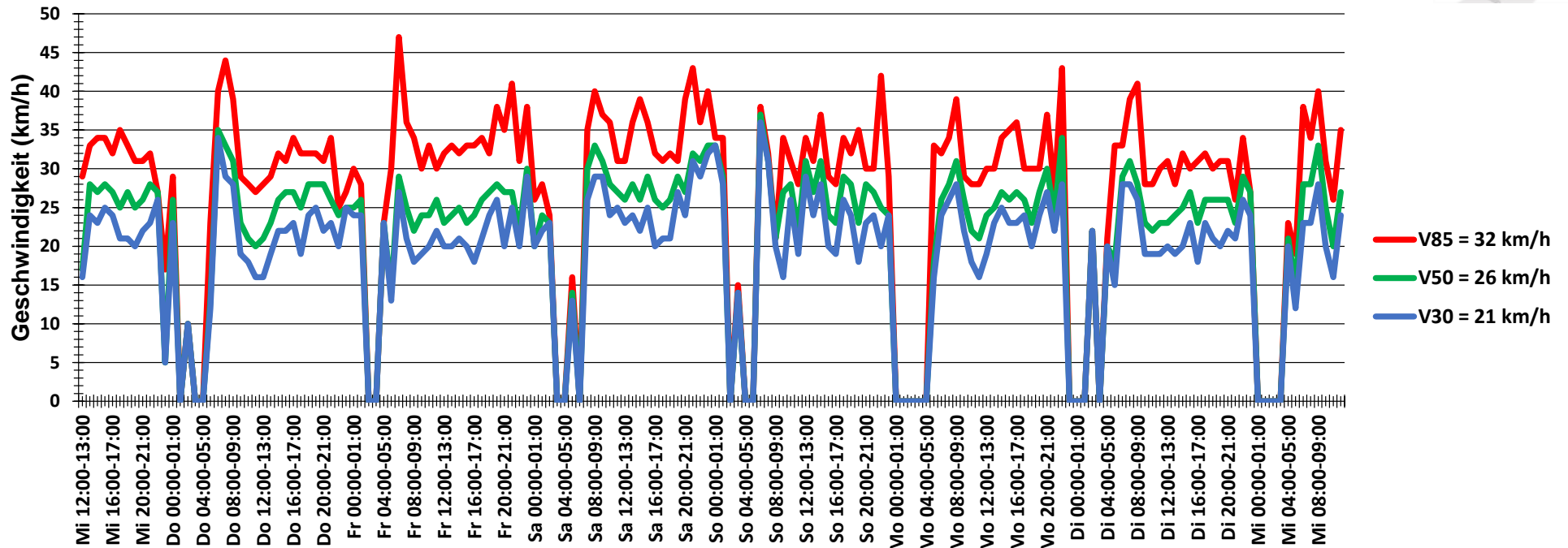
Verlauf Mittlere und Maximale Geschwindigkeit



Auswertezeit	Mittwoch, 7. April 2021,12:00 - Mittwoch, 14. April 2021,12:00					
Tempolimit	30 km/h	Werte	Fahrzeuge	Vd[km/h]	Vmax[km/h]	V85 [km/h]
Geschwindigkeitsübertretung	21,28 %	18674	1951	25	54	32
DTV	279					
DJV	101835					
Fahrtrichtung	Beide Richtungen					
Bearbeiter:	Verkehrswacht Wesermarsch					
Kommentar:	innerorts - 30er-Zone					
Messort:	Ovelgönne-Oldenbrok, Lerchenstraße					
Ankommende Fahrzeuge Richtung:	Süden					
Abfahrende Fahrzeuge Richtung:	Norden					



Verlauf V85, V50, V30



Auswertezeit	Mittwoch, 7. April 2021,12:00 - Mittwoch, 14. April 2021,12:00					
Tempolimit	30 km/h	Werte	Fahrzeuge	Vd[km/h]	Vmax[km/h]	V85 [km/h]
Geschwindigkeitsübertretung	21,28 %	18674	1951	25	54	32
DTV	279					
DJV	101835					
Fahrtrichtung	Beide Richtungen					
Bearbeiter:	Verkehrswacht Wesermarsch					
Kommentar:	innerorts - 30er-Zone					
Messort:	Ovelgönne-Oldenbrok, Lerchenstraße					
Ankommende Fahrzeuge Richtung:	Süden					
Abfahrende Fahrzeuge Richtung:	Norden					