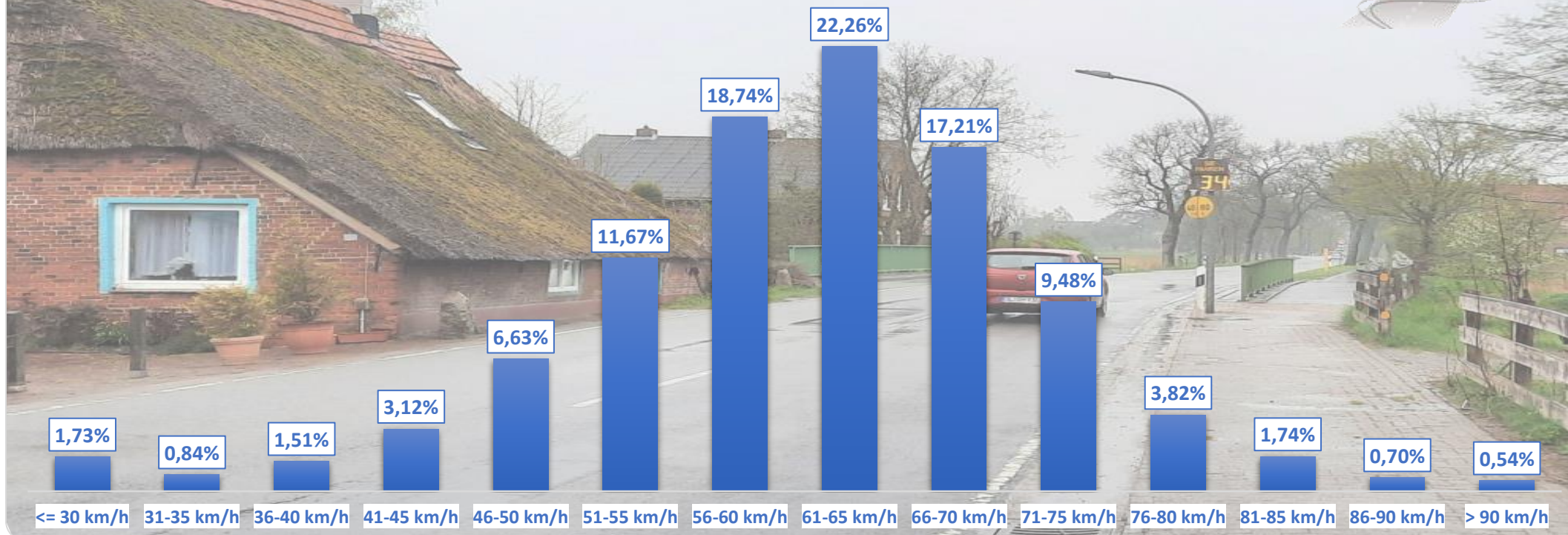
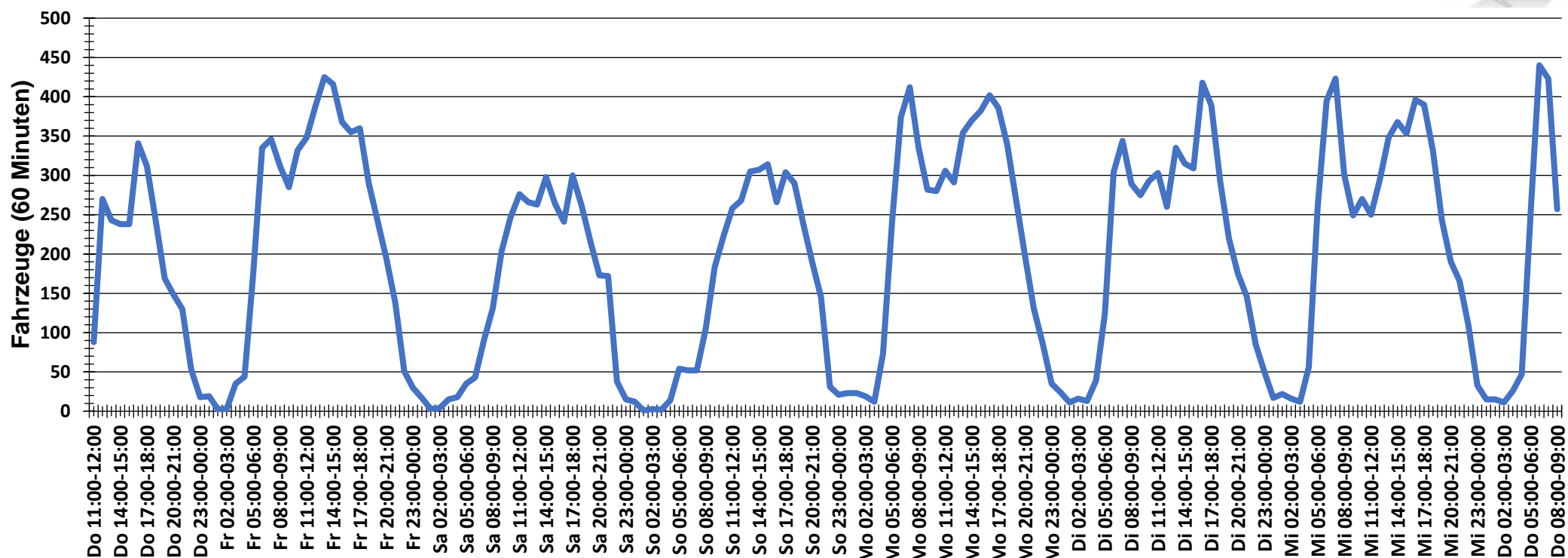


Verteilung Geschwindigkeit



Auswertezeit	Donnerstag, 29. April 2021,11:00 - Donnerstag, 6. Mai 2021,09:00					
Tempolimit	70 km/h	Werte	Fahrzeuge	Vd[km/h]	Vmax[km/h]	V85 [km/h]
Geschwindigkeitsübertretung	16,28 %	129221	32849	61	145	71
DTV	4749					
DJV	1733385					
Fahrtrichtung	Beide Richtungen					
Bearbeiter:	Verkehrswacht Wesermarsch					
Kommentar:	außerorts - 70 km/h					
Messort:	Ovelgönne, Bahnhofstraße (L 855)					
Ankommende Fahrzeuge Richtung:	Norden					
Abfahrende Fahrzeuge Richtung:	Süden					

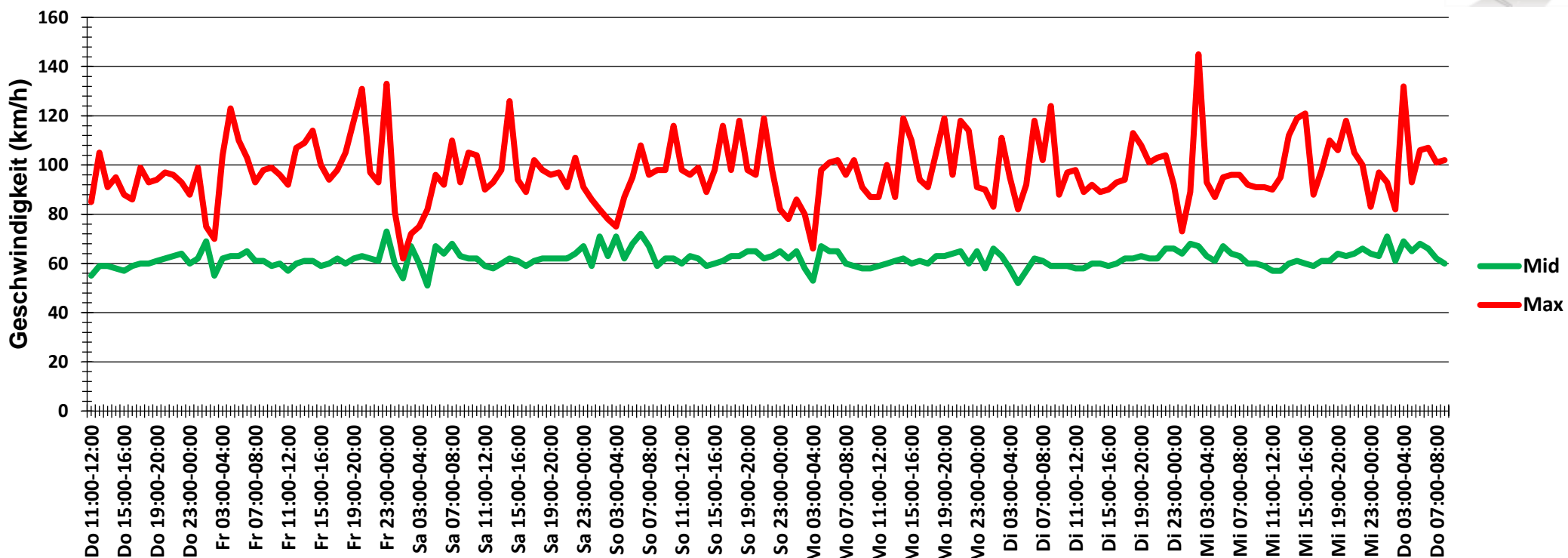
Verlauf Anzahl der Fahrzeuge



Auswertezeit Donnerstag, 29. April 2021,11:00 - Donnerstag, 6. Mai 2021,09:00	
Tempolimit	70 km/h
Geschwindigkeitsübertretung	16,28 %
DTV	4749
DJV	1733385
Fahrtrichtung	Beide Richtungen
Bearbeiter:	Verkehrswacht Wesermarsch
Kommentar:	außerorts - 70 km/h
Messort:	Ovelgönne, Bahnhofstraße (L 855)
Ankommende Fahrzeuge Richtung:	Norden
Abfahrende Fahrzeuge Richtung:	Süden



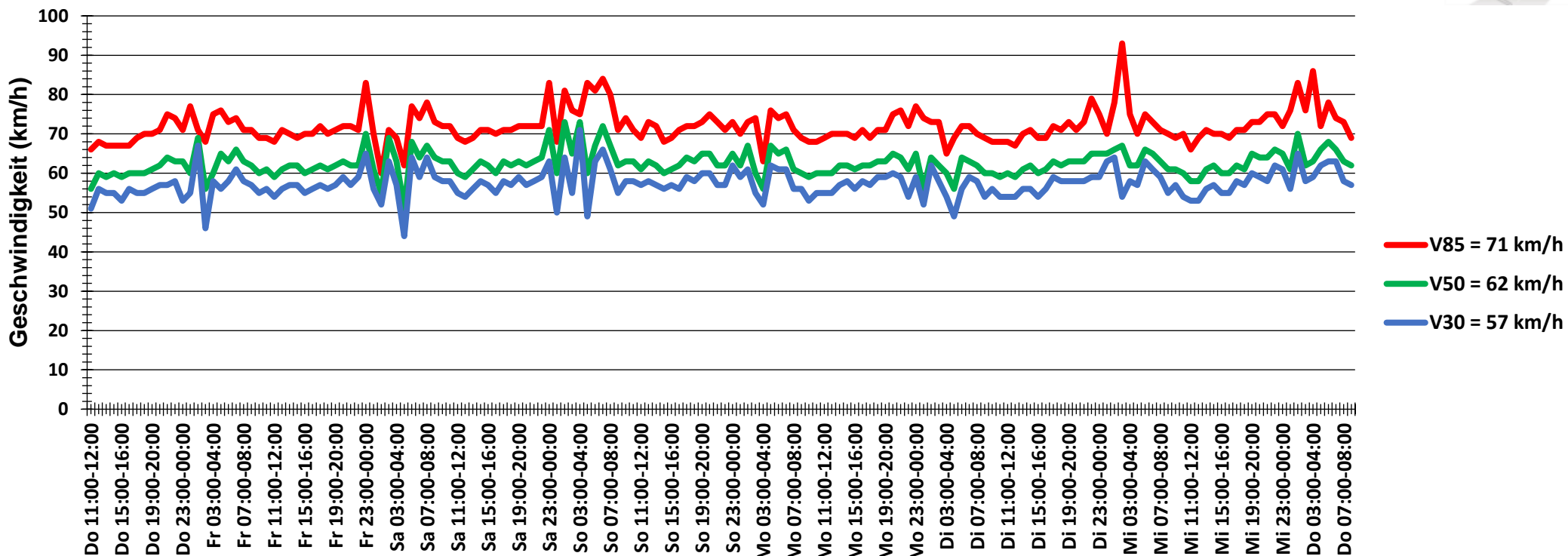
Verlauf Mittlere und Maximale Geschwindigkeit



Auswertezeit Donnerstag, 29. April 2021,11:00 - Donnerstag, 6. Mai 2021,09:00						
Tempolimit	70 km/h	Werte	Fahrzeuge	Vd[km/h]	Vmax[km/h]	V85 [km/h]
Geschwindigkeitsübertretung	16,28 %	129221	32849	61	145	71
DTV	4749					
DJV	1733385					
Fahrtrichtung	Beide Richtungen					
Bearbeiter:	Verkehrswacht Wesermarsch					
Kommentar:	außerorts - 70 km/h					
Messort:	Ovelgönne, Bahnhofstraße (L 855)					
Ankommende Fahrzeuge Richtung:	Norden					
Abfahrende Fahrzeuge Richtung:	Süden					



Verlauf V85, V50, V30



Auswertezeit Donnerstag, 29. April 2021,11:00 - Donnerstag, 6. Mai 2021,09:00	
Tempolimit 70 km/h	Werte Fahrzeuge Vd[km/h] Vmax[km/h] V85 [km/h]
Geschwindigkeitsübertretung 16,28 %	129221 32849 61 145 71
DTV 4749	
DJV 1733385	
Fahrtrichtung Beide Richtungen	
Bearbeiter: Verkehrswacht Wesermarsch	
Kommentar: außerorts - 70 km/h	
Messort: Ovelgönne, Bahnhofstraße (L 855)	
Ankommende Fahrzeuge Richtung: Norden	
Abfahrende Fahrzeuge Richtung: Süden	