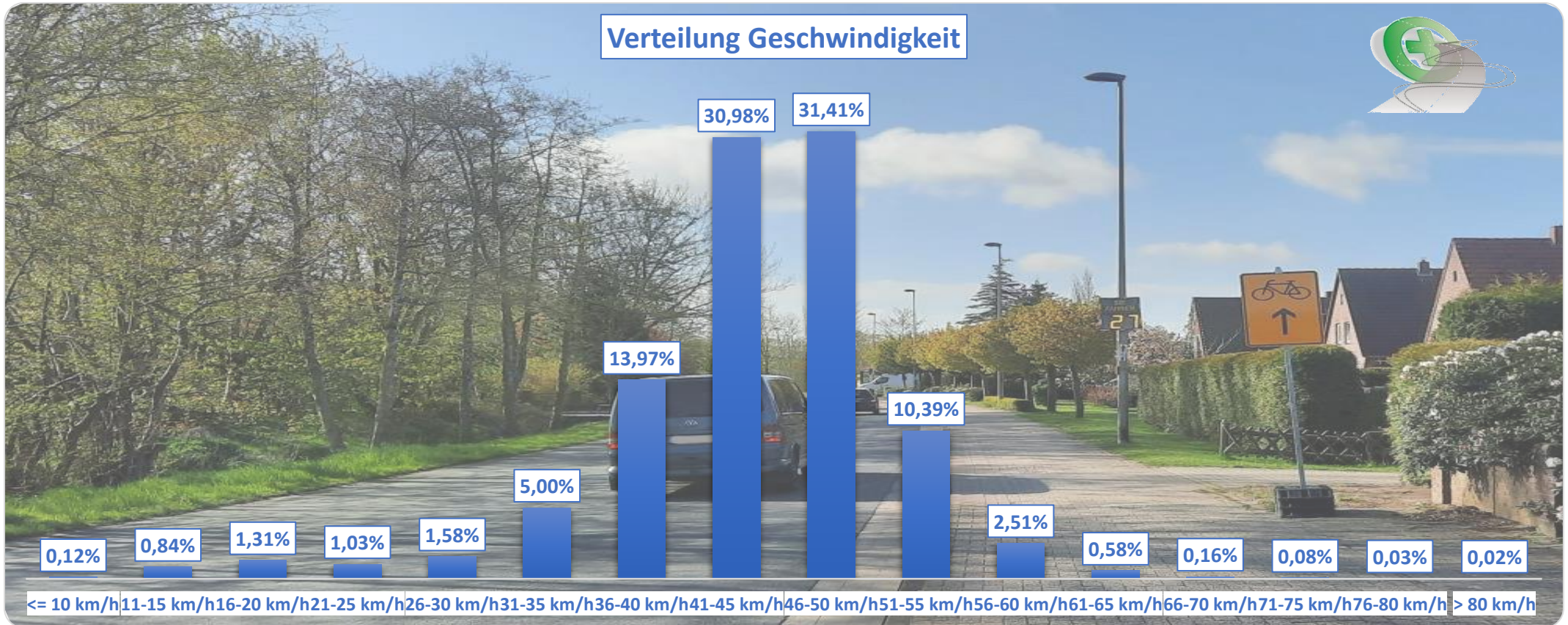


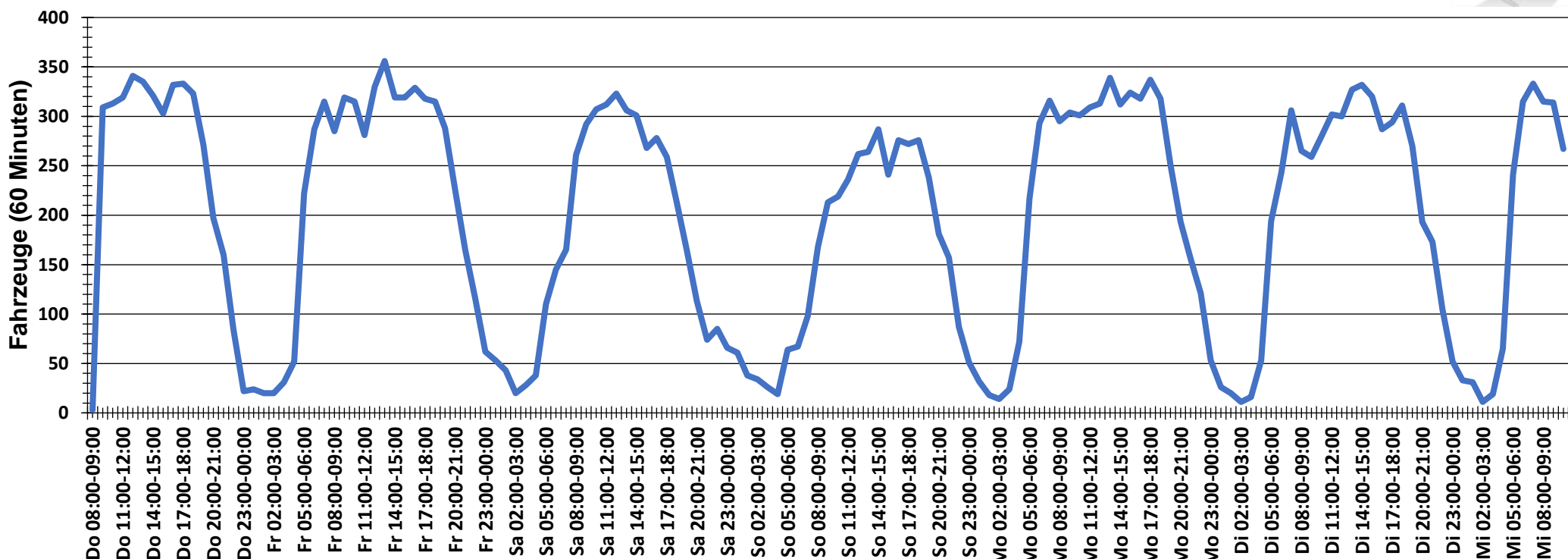
Verteilung Geschwindigkeit



Auswertezeit	Donnerstag, 6. Mai 2021,08:00 - Mittwoch, 12. Mai 2021,11:00					
Tempolimit	50 km/h	Werte	Fahrzeuge	Vd[km/h]	Vmax[km/h]	V85 [km/h]
Geschwindigkeitsübertretung	13,76 %	160948	29450	44	107	50
DTV	4808					
DJV	1754920					
Fahrtrichtung	Beide Richtungen					
Bearbeiter:	Verkehrswacht Wesermarsch					
Kommentar:	innerorts - 50 km/h					
Messort:	Brake, Sinaburger Straße					
Ankommende Fahrzeuge Richtung:	Süden					
Abfahrende Fahrzeuge Richtung:	Norden					



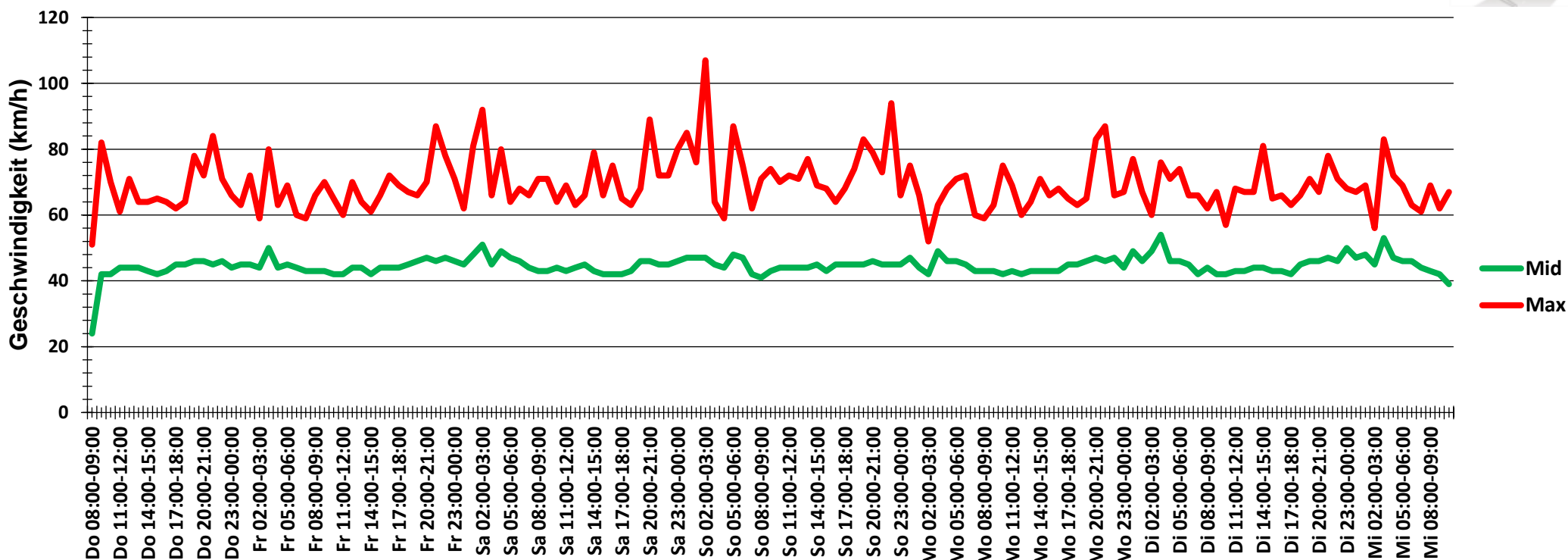
Verlauf Anzahl der Fahrzeuge



Auswertezeit Donnerstag, 6. Mai 2021,08:00 - Mittwoch, 12. Mai 2021,11:00						
Tempolimit	50 km/h	Werte	Fahrzeuge	Vd[km/h]	Vmax[km/h]	V85 [km/h]
Geschwindigkeitsübertretung	13,76 %	160948	29450	44	107	50
DTV	4808					
DJV	1754920					
Fahrtrichtung	Beide Richtungen					
Bearbeiter:	Verkehrswacht Wesermarsch					
Kommentar:	innerorts - 50 km/h					
Messort:	Brake, Sinaburger Straße					
Ankommende Fahrzeuge Richtung:	Süden					
Abfahrende Fahrzeuge Richtung:	Norden					



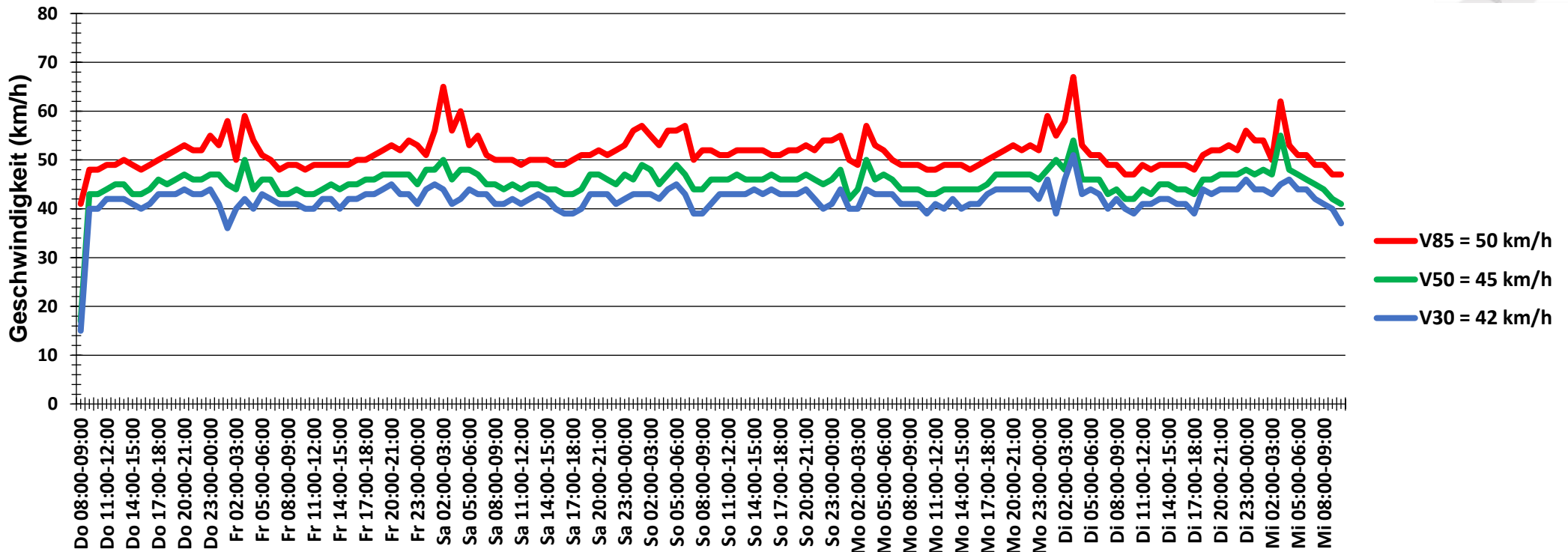
Verlauf Mittlere und Maximale Geschwindigkeit



Auswertezeit Donnerstag, 6. Mai 2021,08:00 - Mittwoch, 12. Mai 2021,11:00						
Tempolimit	50 km/h	Werte	Fahrzeuge	Vd[km/h]	Vmax[km/h]	V85 [km/h]
Geschwindigkeitsübertretung	13,76 %	160948	29450	44	107	50
DTV	4808					
DJV	1754920					
Fahrtrichtung	Beide Richtungen					
Bearbeiter:	Verkehrswacht Wesermarsch					
Kommentar:	innerorts - 50 km/h					
Messort:	Brake, Sinaburger Straße					
Ankommende Fahrzeuge Richtung:	Süden					
Abfahrende Fahrzeuge Richtung:	Norden					



Verlauf V85, V50, V30



Auswertezeit	Donnerstag, 6. Mai 2021,08:00 - Mittwoch, 12. Mai 2021,11:00					
Tempolimit	50 km/h	Werte	Fahrzeuge	Vd[km/h]	Vmax[km/h]	V85 [km/h]
Geschwindigkeitsübertretung	13,76 %	160948	29450	44	107	50
DTV	4808					
DJV	1754920					
Fahrtrichtung	Beide Richtungen					
Bearbeiter:	Verkehrswacht Wesermarsch					
Kommentar:	innerorts - 50 km/h					
Messort:	Brake, Sinaburger Straße					
Ankommende Fahrzeuge Richtung:	Süden					
Abfahrende Fahrzeuge Richtung:	Norden					