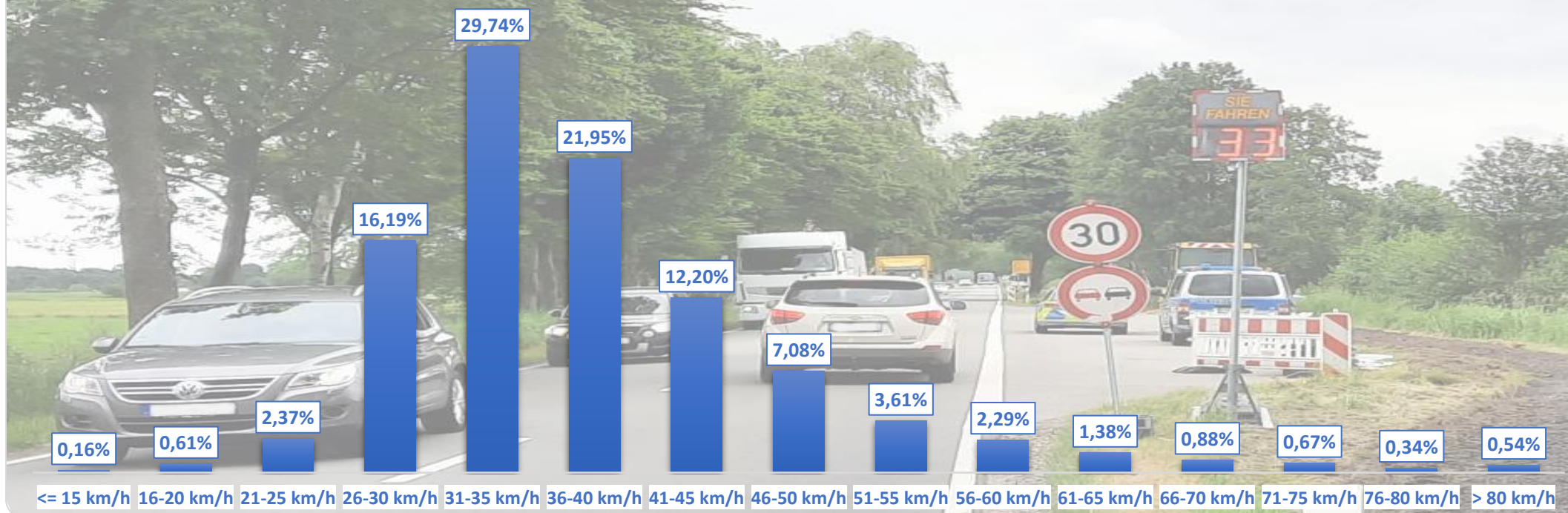


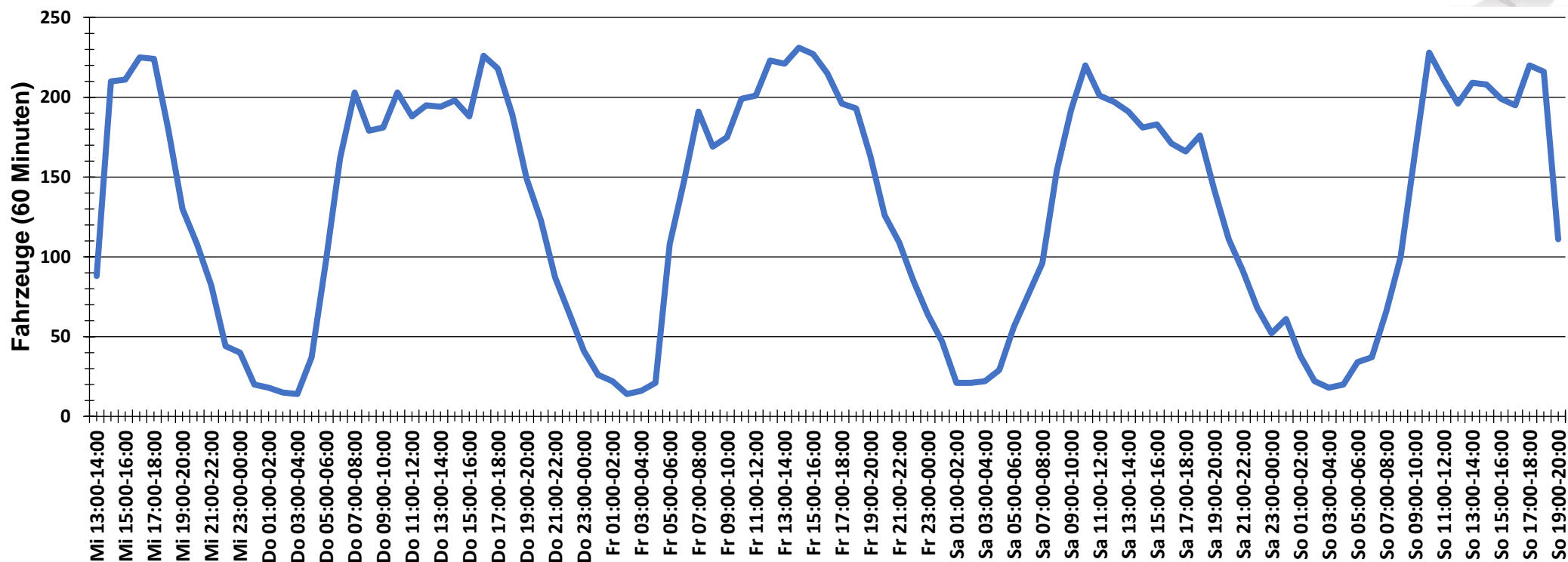
Verteilung Geschwindigkeit



Auswertezeit	Mittwoch, 23. Juni 2021,13:00 - Sonntag, 27. Juni 2021,20:00					
Tempolimit	30 km/h	Werte	Fahrzeuge	Vd[km/h]	Vmax[km/h]	V85 [km/h]
Geschwindigkeitsübertretung	80,68 %	85367	13492	38	119	46
DTV	3144					
DJV	1147560					
Fahrtrichtung	Beide Richtungen					
Bearbeiter:	Verkehrswacht Wesermarsch					
Kommentar:	außerorts - 30 km/h (Baustelle)					
Messort:	Jade, Jader Straße (L 862)					
Ankommende Fahrzeuge Richtung:	Osten					
Abfahrende Fahrzeuge Richtung:	Westen					



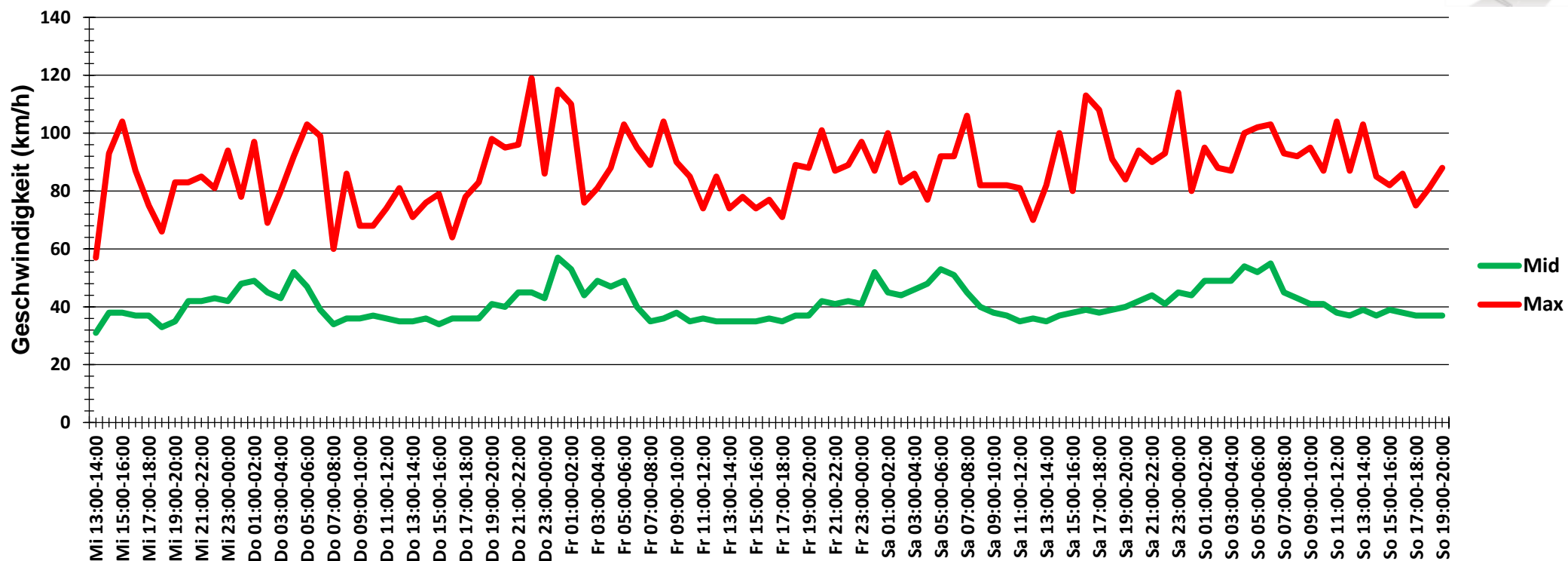
Verlauf Anzahl der Fahrzeuge



Auswertezeit	Mittwoch, 23. Juni 2021,13:00 - Sonntag, 27. Juni 2021,20:00					
Tempolimit	30 km/h	Werte	Fahrzeuge	Vd[km/h]	Vmax[km/h]	V85 [km/h]
Geschwindigkeitsübertretung	80,68 %	85367	13492	38	119	46
DTV	3144					
DJV	1147560					
Fahrtrichtung	Beide Richtungen					
Bearbeiter:	Verkehrswacht Wesermarsch					
Kommentar:	außerorts - 30 km/h (Baustelle					
Messort:	Jade, Jader Straße (L 862)					
Ankommende Fahrzeuge Richtung:	Osten					
Abfahrende Fahrzeuge Richtung:	Westen					



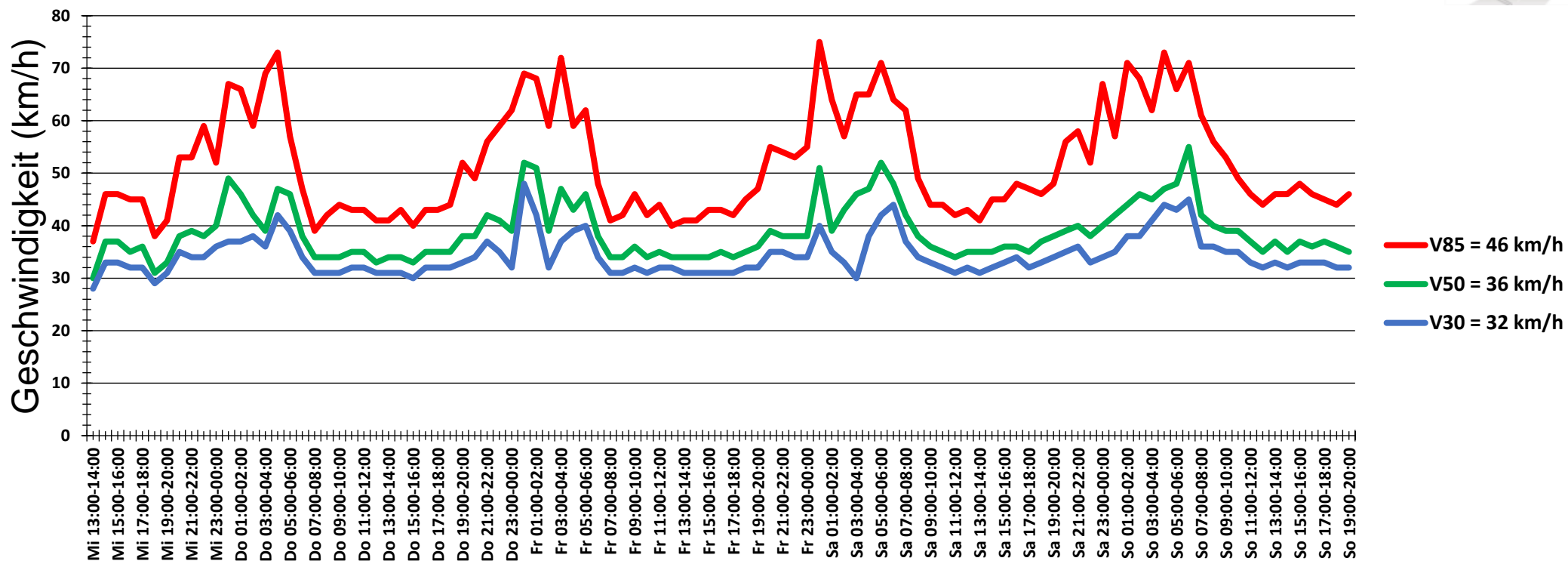
Verlauf Mittlere und Maximale Geschwindigkeit



Auswertezeit Mittwoch, 23. Juni 2021,13:00 - Sonntag, 27. Juni 2021,20:00						
Tempolimit	30 km/h	Werte	Fahrzeuge	Vd[km/h]	Vmax[km/h]	V85 [km/h]
Geschwindigkeitsübertretung	80,68 %	85367	13492	38	119	46
DTV	3144					
DJV	1147560					
Fahrtrichtung	Beide Richtungen					
Bearbeiter:	Verkehrswacht Wesermarsch					
Kommentar:	außerorts - 30 km/h (Baustelle)					
Messort:	Jade, Jader Straße (L 862)					
Ankommende Fahrzeuge Richtung:	Osten					
Abfahrende Fahrzeuge Richtung:	Westen					



Verlauf V85, V50, V30



Auswertezeit Mittwoch, 23. Juni 2021,13:00 - Sonntag, 27. Juni 2021,20:00						
Tempolimit	30 km/h	Werte	Fahrzeuge	Vd[km/h]	Vmax[km/h]	V85 [km/h]
Geschwindigkeitsübertretung	80,68 %	85367	13492	38	119	46
DTV	3144					
DJV	1147560					
Fahrtrichtung	Beide Richtungen					
Bearbeiter:	Verkehrswacht Wesermarsch					
Kommentar:	außerorts - 30 km/h (Baustelle)					
Messort:	Jade, Jader Straße (L 862)					
Ankommende Fahrzeuge Richtung:	Osten					
Abfahrende Fahrzeuge Richtung:	Westen					