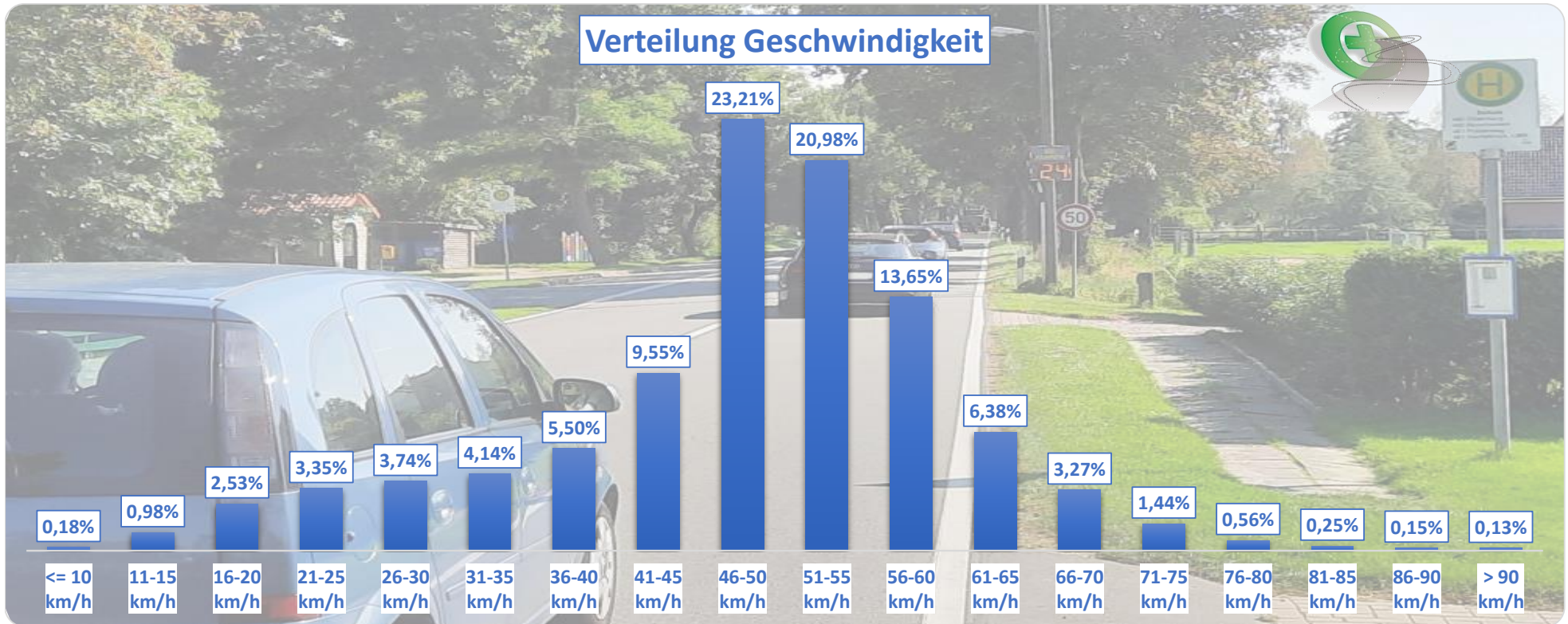
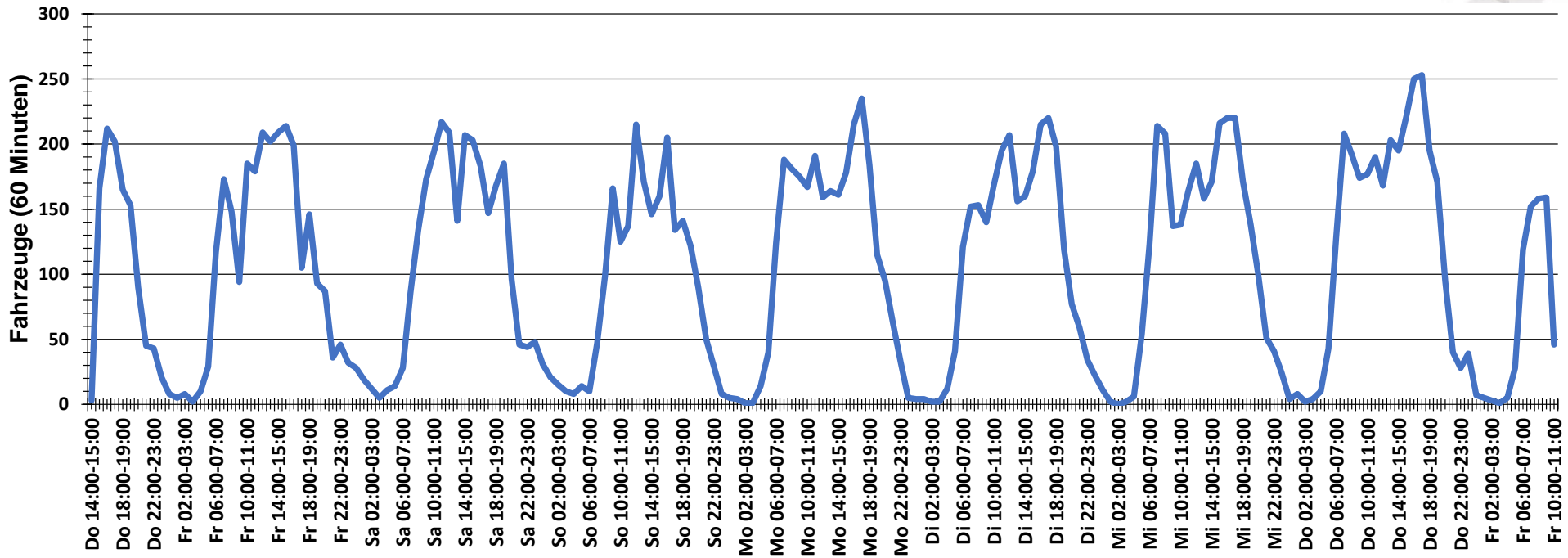


Verteilung Geschwindigkeit



Auswertezeit	Donnerstag, 9. September 2021,14:00 - Freitag, 17. September 2021,11:00					
Tempolimit	50 km/h	Werte	Fahrzeuge	Vd[km/h]	Vmax[km/h]	V85 [km/h]
Geschwindigkeitsübertretung	46,82 %	100043	20161	48	122	59
DTV	2560					
DJV	934400					
Fahrtrichtung	Beide Richtungen					
Bearbeiter:	Verkehrswacht Wesermarsch					
Kommentar:	außerorts - 50 km/h					
Messort:	Elsfleth-Eckfleth, L 864					
Ankommende Fahrzeuge Richtung:	Süden					
Abfahrende Fahrzeuge Richtung:	Norden					

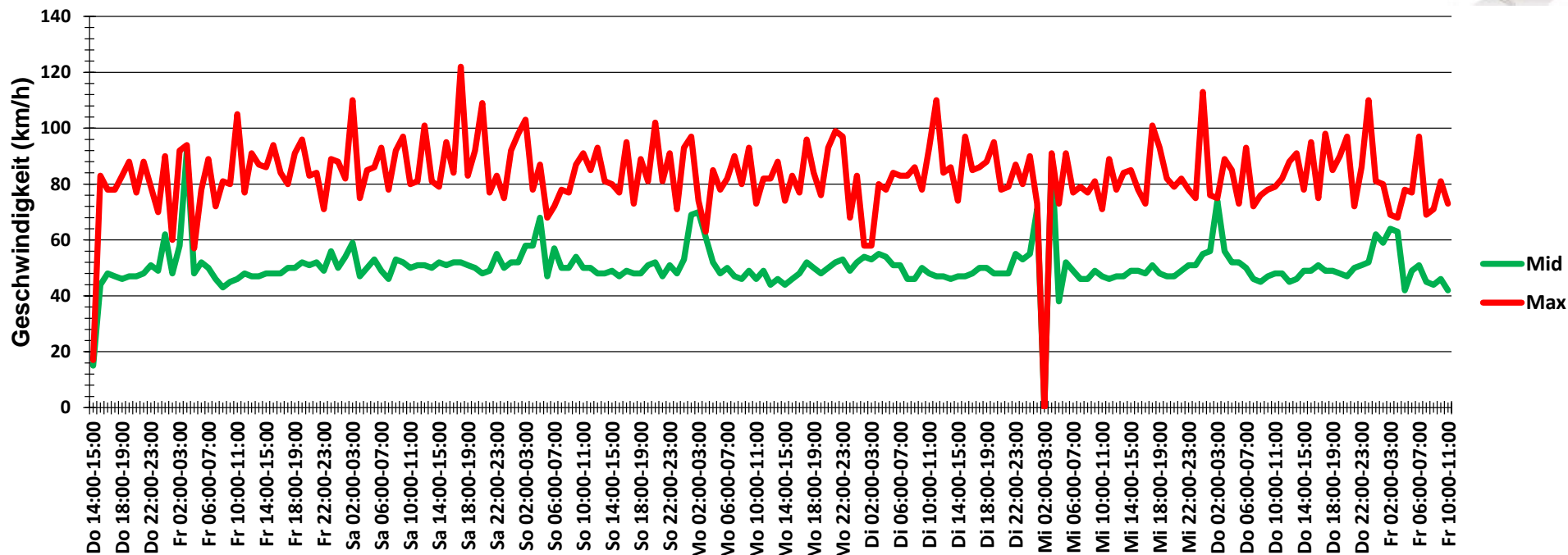
Verlauf Anzahl der Fahrzeuge



Auswertezeit Donnerstag, 9. September 2021,14:00 - Freitag, 17. September 2021,11:00					
Tempolimit	50 km/h	Werte	Fahrzeuge	Vd[km/h]	Vmax[km/h]
Geschwindigkeitsübertretung	46,82 %	100043	20161	48	122
DTV	2560				59
DJV	934400				
Fahrtrichtung	Beide Richtungen				
Bearbeiter:	Verkehrswacht Wesermarsch				
Kommentar:	außerorts - 50 km/h				
Messort:	Elsfleth-Eckfleth, L 864				
Ankommende Fahrzeuge Richtung:	Süden				
Abfahrende Fahrzeuge Richtung:	Norden				



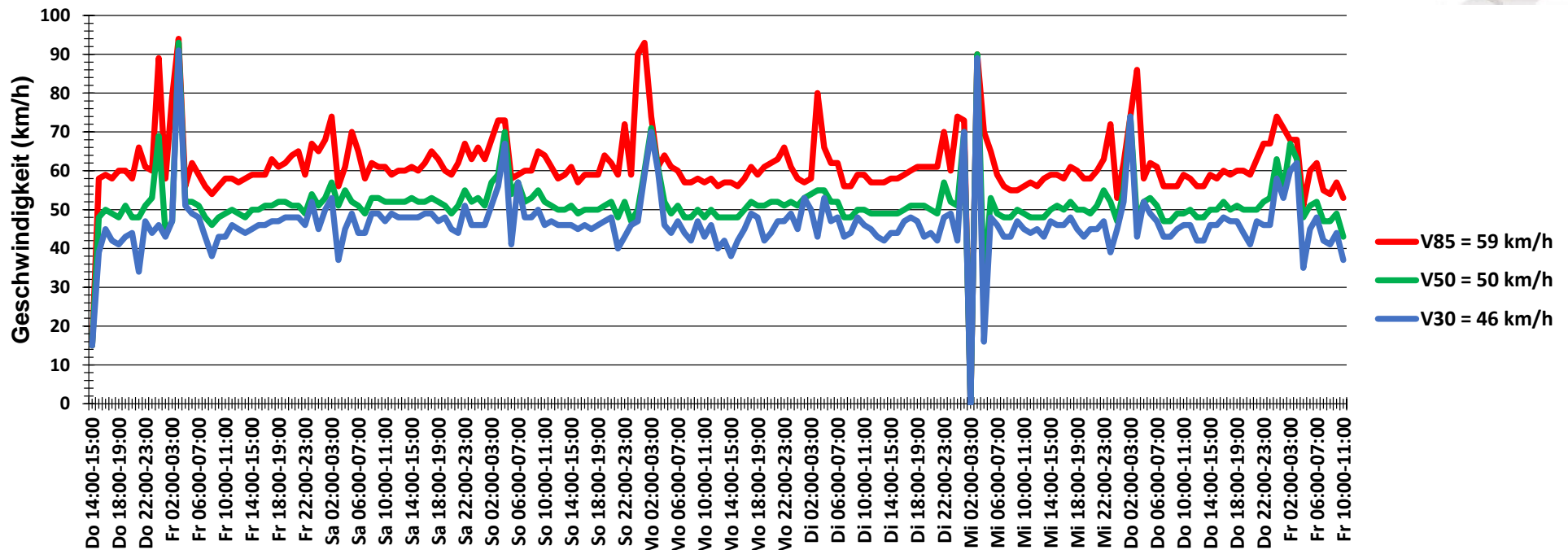
Verlauf Mittlere und Maximale Geschwindigkeit



Auswertezeit Donnerstag, 9. September 2021,14:00 - Freitag, 17. September 2021,11:00						
Tempolimit	50 km/h	Werte	Fahrzeuge	Vd[km/h]	Vmax[km/h]	V85 [km/h]
Geschwindigkeitsübertretung	46,82 %	100043	20161	48	122	59
DTV	2560					
DJV	934400					
Fahrtrichtung	Beide Richtungen					
Bearbeiter:	Verkehrswacht Wesermarsch					
Kommentar:	außerorts - 50 km/h					
Messort:	Elsfleth-Eckfleth, L 864					
Ankommende Fahrzeuge Richtung:	Süden					
Abfahrende Fahrzeuge Richtung:	Norden					



Verlauf V85, V50, V30



Auswertezeit	Donnerstag, 9. September 2021, 14:00 - Freitag, 17. September 2021, 11:00					
Tempolimit	50 km/h	Werte	Fahrzeuge	Vd[km/h]	Vmax[km/h]	V85 [km/h]
Geschwindigkeitsübertretung	46,82 %	100043	20161	48	122	59
DTV	2560					
DJV	934400					
Fahrtrichtung	Beide Richtungen					
Bearbeiter:	Verkehrswacht Wesermarsch					
Kommentar:	außerorts - 50 km/h					
Messort:	Elsfleth-Eckfleth, L 864					
Ankommende Fahrzeuge Richtung:	Süden					
Abfahrende Fahrzeuge Richtung:	Norden					