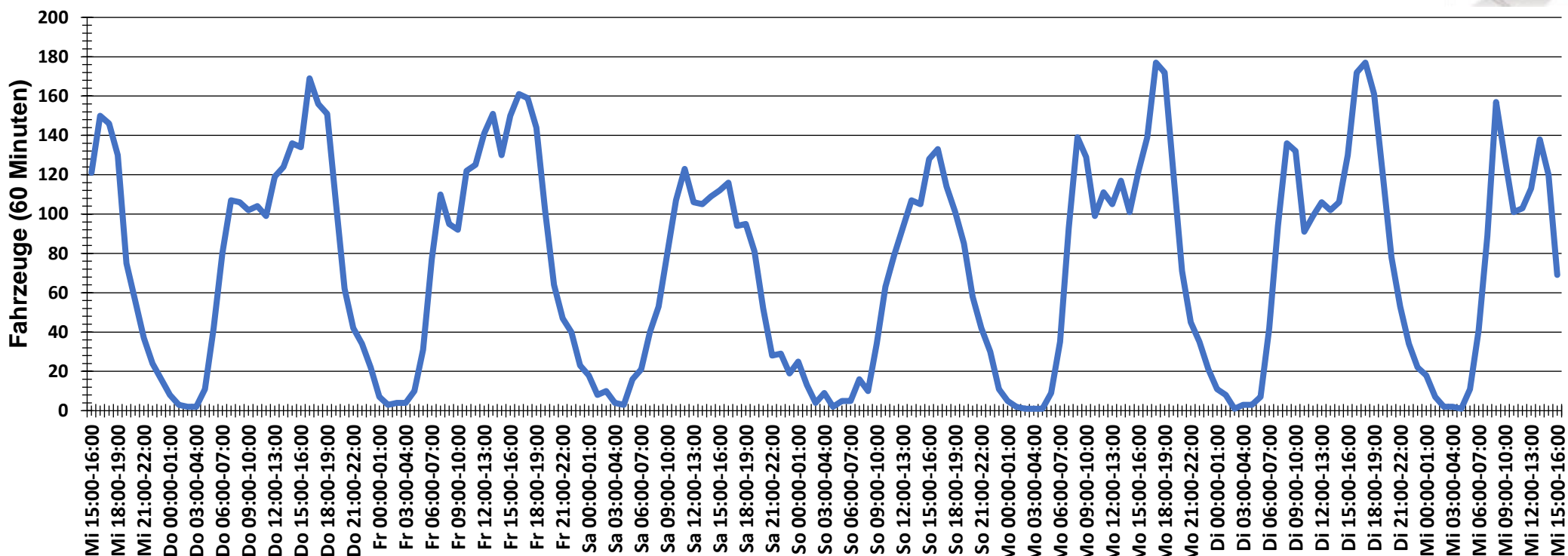


Auswertezeit	Mittwoch, 27. Oktober 2021,15:00 - Mittwoch, 3. November 2021,16:00					
Tempolimit	50 km/h	Werte	Fahrzeuge	Vd[km/h]	Vmax[km/h]	V85 [km/h]
Geschwindigkeitsübertretung	58,07 %	57418	12208	51	104	60
DTV	1734					
DJV	632910					
Fahrtrichtung	Beide Richtungen					
Bearbeiter:	Verkehrswacht Wesermarsch					
Kommentar:	innerorts - 50 km/h					
Messort:	Berne-Bernebüttel, Berner Deich (L 868)					
Ankommende Fahrzeuge Richtung:	Nord					
Abfahrende Fahrzeuge Richtung:	Süd					



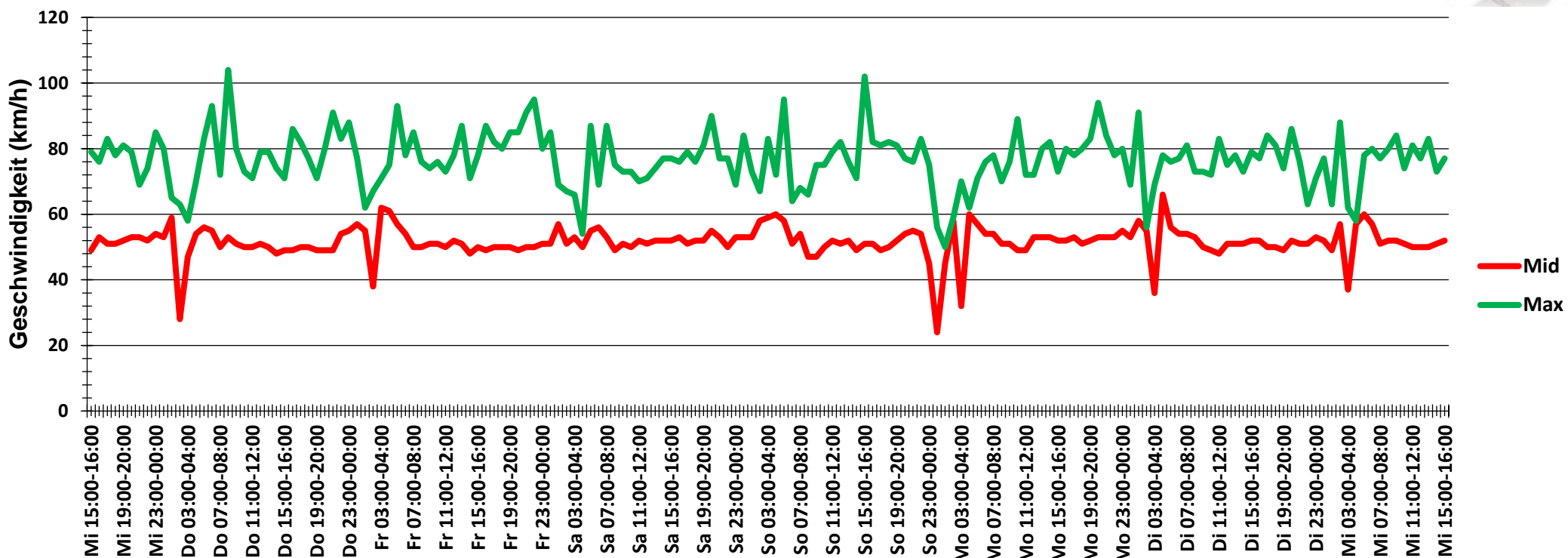
Verlauf Anzahl der Fahrzeuge



Auswertezeit Mittwoch, 27. Oktober 2021,15:00 - Mittwoch, 3. November 2021,16:00						
Tempolimit	50 km/h	Werte	Fahrzeuge	Vd[km/h]	Vmax[km/h]	V85 [km/h]
Geschwindigkeitsübertretung	58,07 %	57418	12208	51	104	60
DTV	1734					
DJV	632910					
Fahrtrichtung	Beide Richtungen					
Bearbeiter:	Verkehrswacht Wesermarsch					
Kommentar:	innerorts - 50 km/h					
Messort:	Berne-Bernebüttel, Berner Deich (L 868)					
Ankommende Fahrzeuge Richtung:	Nord					
Abfahrende Fahrzeuge Richtung:	Süd					



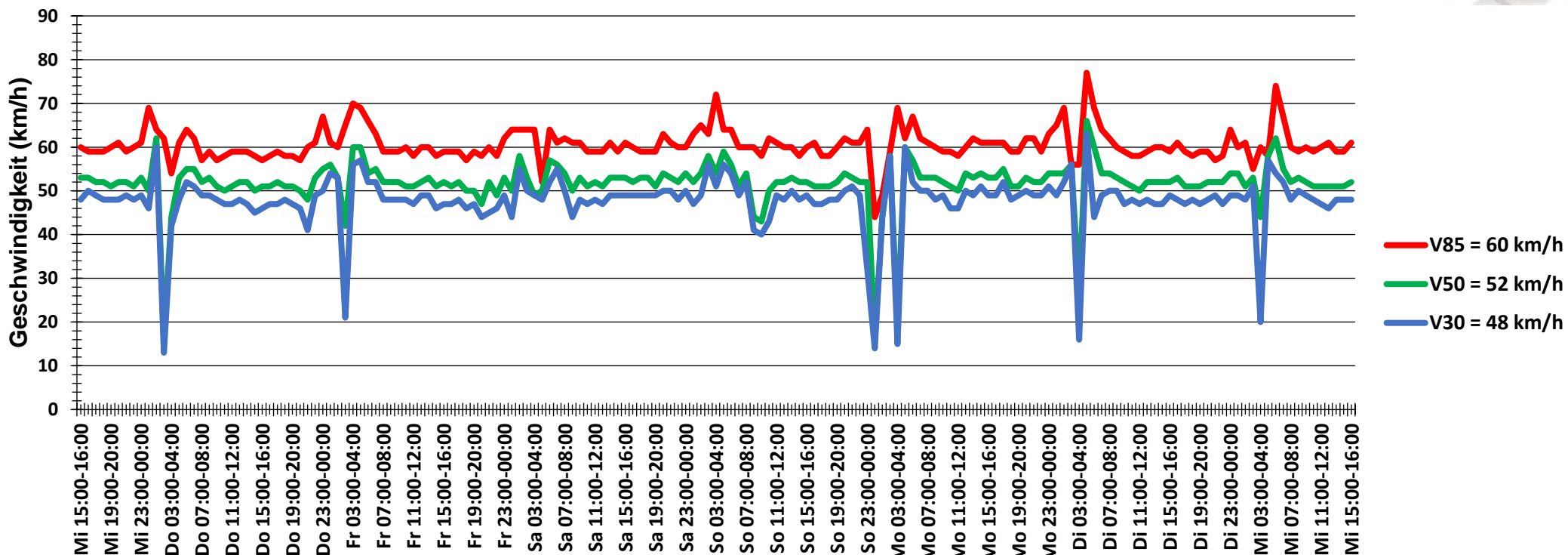
Verlauf Mittlere und Maximale Geschwindigkeit



Auswertezeit Mittwoch, 27. Oktober 2021,15:00 - Mittwoch, 3. November 2021,16:00						
Tempolimit	50 km/h	Werte	Fahrzeuge	Vd[km/h]	Vmax[km/h]	V85 [km/h]
Geschwindigkeitsübertretung	58,07 %	57418	12208	51	104	60
DTV	1734					
DJV	632910					
Fahrtrichtung	Beide Richtungen					
Bearbeiter:	Verkehrswacht Wesermarsch					
Kommentar:	innerorts - 50 km/h					
Messort:	Berne-Bernebüttel, Berner Deich (L 868)					
Ankommende Fahrzeuge Richtung:	Nord					
Abfahrende Fahrzeuge Richtung:	Süd					



Verlauf V85, V50, V30



Auswertezeit Mittwoch, 27. Oktober 2021,15:00 - Mittwoch, 3. November 2021,16:00						
Tempolimit	50 km/h	Werte	Fahrzeuge	Vd[km/h]	Vmax[km/h]	V85 [km/h]
Geschwindigkeitsübertretung	58,07 %	57418	12208	51	104	60
DTV	1734					
DJV	632910					
Fahrtrichtung	Beide Richtungen					
Bearbeiter:	Verkehrswacht Wesermarsch					
Kommentar:	innerorts - 50 km/h					
Messort:	Berne-Bernebüttel, Berner Deich (L 868)					
Ankommende Fahrzeuge Richtung:	Nord					
Abfahrende Fahrzeuge Richtung:	Süd					